

ТОЧКА ОПОРЫ

Универсальное издание
Выходит 2 раза в месяц

№ 14 (96), ИЮЛЬ 2009г.



«Консорциум ОСТ»

читайте на стр. 4

Оптимизация энергетических затрат для объектов строительства
Проектирование и строительство электрических и механических систем зданий
Прогрессивные технологии

тел./факс: (495) 660 5574
тел.: (495) 340 0005
(459) 660 5578



ПРОМЫШЛЕННЫЙ АЛЬПИНИЗМ – СОВРЕМЕННЫЙ МЕТОД ВЫСОТНЫХ РАБОТ!

Промышленный альпинизм – особая технология, применяемая при выполнении высотных работ в безопасном пространстве на промышленных, жилых и прочих объектах, при котором технически сложные операции производятся посредством использования альпинистских способов страховки и передвижения.

Необходимость в мобильном и экономичном обслуживании высотных строений, выполнение ремонтных или эксплуатационных работ сделали промышленный альпинизм актуальным и востребованным. В обстановке современного города большинство работ на высоте просто не возможны без альпиниста, абориста или монтажника-высотника.

Компания «ALPDAR» одна из тех, кто откликнулся на требование рынка, и на сегодняшний день предлагает широкий спектр высотных работ. Наши работники – это альпинисты высокого класса, за их спинами покорение различных высотных конструкций, опор, мостов, дымовых труб, газоходов, сводов тоннелей и др. Работы, выполняемые на высоком уровне во всех смыслах этого слова – это «конёк» «ALPDAR».

Промышленные альпинисты выполняют высотные работы там, где применение альтернативных методов исполнения проблематично или совсем невозможно. Промышленный альпинизм позволяет эффективно проводить работы на зданиях любой высоты. Также эта технология позволяет осуществлять работы в стеснённых условиях: колодцы, шахты, трубы и пр. Промышленный альпинизм не требует установки сложных конструкций, подготовка альпинистского страховочного снаряжения к работе занимает обычно менее часа. Отсутствие потребности в фасадных подъёмниках, строительных лесах или автовышках делают такой вид высотных работ весьма экономичным. Методы альпинистов дают возможность осуществлять высотные работы без остановки производственных процессов на объекте.

Мы выполняем высотные работы различной сложности: от реставрации сложных архитектурных объектов и подключения коммуникационного оборудования на фасадах (видеокамер, антенн и т.п.) до подъёма негабаритных грузов и уборки горных склонов около автомобильных и железных дорог.

Мы профессионально осуществим:

- проведение ревизий, осмотров и выявление дефектов высотных конструкций;
- производство малярных работ, работ по антикоррозийной и огнебиозащите;
- наружную реставрацию, текущий ремонт фасадов зданий и сооружений;
- установку, наладку и демонтаж подъёмно-спускового оборудования;
- монтаж и эксплуатационное обслуживание оборудования и коммуникаций на высотных конструкциях, демонтаж труб;
- производство кровельных и гидроизоляционных работ, герметизации;
- герметизацию швов, межпанельных стыков, балконов;
- мытьё окон, помывку стен, удаление грязи с фасадов зданий;
- уборку снега, удаление наледи с крыш и водосточных систем зданий;
- удаление опасных деревьев, обрезку сучьев, спил наклонных деревьев;
- подъём негабаритных грузов снаружи здания, например: оконных рам, стекла, мебели, вещей, ванн и проч.;
- очистку крутых склонов от камней около автотрасс и железно-дорожных путей, удаление или закрепление опасных, свободно лежащих булыжников;
- обеспечение лавинной и камнепадной безопасности в горных районах.



Помимо вышеречисленных работ на высоте, наша компания готова предложить ряд сопутствующих ремонтно-эксплуатационных и строительных работ, которые выполняют альпинисты: ремонт и устройство кровли, монтаж водостоков и вентиляционных труб, а также их демонтаж, косметический ремонт фасадов зданий, составление фотоотчётов о состоянии стен, ремонт межпанельных швов (утепление, герметизация); подъём различных грузов; очистка всевозможных поверхностей от загрязнений; уход за деревьями, в т.ч. удаление и обрезка аварийных деревьев.

Связавшись с нашими альпинистами, вы можете подробнее узнать о том, как возможно будет выполнить ваш заказ технологией промышленного альпинизма.

Телефон для контакта: 8 (495) 220 6255

«НАХАБИНСКИЕ МЕТАЛЛОКОНСТРУКЦИИ» ПЕРЕВООРУЖАЮТСЯ

Станочный парк компании «Нахабинские металлоконструкции» пополнен современными технологическими линиями и оборудованием. Установлены пробивочные и листогибочные прессы FINN POWER, высокотехнологичные покрасочно-сушильные камеры размером (5*2.2*1.5м), сварочные аппараты с полным контролем качества сварных соединений и геометрических параметров. перевооружение позволит не только повысить в разы уровень, качество и сложность заказов, но и значительно расширить ассортимент выпускаемой продукции.

ТЕНЕВАЯ СТОРОНА БИЗНЕСА ПОБЛЕДНЕЕТ

Предприниматели сами заинтересованы в устранении структур и механизмов, мешающих свободному развитию бизнеса. Такова главная идея, положенная в основу соглашения между Прокуратурой города Москвы и Московской ТПП о сотрудничестве и взаимодействии в целях укрепления законности в сфере предпринимательской деятельности. Документ подписан прокурором города Москвы Ю.Ю.Семиным и председателем Правления Московской ТПП Ю.И.Котовым.

«ТЕРМОФОМ» – БРЕНД ЭКСТРУДИРОВАННОГО ПЕНОПОЛИСТИРОЛА

Зарегистрирован бренд «Термофом», под которым стала выпускаться продукция экструдированного пенополистирола. Производство мощностью 3 500м3 запущено в г.Жукове Калужской области. Управление осуществляется группой компаний «Таврос».

ДЕРЕВО СТАЛО БЕТОННЫМ

Необычное сочетание материалов – древесины, цемента и минеральных добавок позволило создать строительный блок с уникальными свойствами. Новинка названа арболит (деревобетон), а её разработчик, компания «Глобус» приступила к выпуску ценной продукции. Блоки отлично ведут себя не только в качестве несущих стен, но и перегородок. Среди многочисленных достоинств продукции – низкая цена при условии высокого качества.

Новости _____ стр. 1
 ТПП _____ стр. 2
 Инженерные коммуникации _____ стр. 3
 Дорожное строительство _____ стр. 6
 Блок-контейнеры _____ стр. 8
 Опалубка _____ стр. 9
 Газобетонные блоки _____ стр. 10
 Фасады _____ стр. 10
 Кровля _____ стр. 14
 Металлоконструкции _____ стр. 16
 Трубы _____ стр. 17
 Дорожные покрытия _____ стр. 18
 Энергосбережение _____ стр. 20
 Контрольно-измерительные приборы _____ стр. 21
 Энергетика _____ стр. 22
 Техника _____ стр. 23
 Строчные объявления _____ стр. 25
 Юридические услуги _____ стр. 26
 Специальная литература _____ стр. 27
 Календарь выставок _____ стр. 28

СТРОИТЕЛЬНО-ПРОЕКТНАЯ КОМПАНИЯ «СПК-ГИРАТ»

ОСУЩЕСТВЛЯЕТ ГИДРОМЕХАНИЗИРОВАННЫЕ РАБОТЫ С ИСПОЛЬЗОВАНИЕМ ПЛАВУЧИХ ЗЕМЛЕСОСНЫХ СНАРЯДОВ

Компания располагает строительными, мелиоративными и добычными снарядами различной производительности. Это позволяет выполнять гидромеханизированные работы широкого спектра.



Производство и проектирование гидромеханизированных работ

- Намыв территории под строительство
- Каналы и берегоукрепление
- Очистка и дноуглубление водоёмов
- Добыча нерудных полезных ископаемых: строительных, формовочных и стекольных песков, ПГС; органических удобрений – сапропелей
- Производство вскрышных работ
- Разработка профильных выемок, строительство гидротехнических сооружений, намыв дамб, плотин, площадок, пляжей
- Природоохранные мероприятия по восстановлению водоёмов и прибрежных территорий. Рекультивация нарушенных территорий

www.spkgirat.narod.ru

ООО «СПК-ГИРАТ»
 тел./факс: (495) 461 0608 www.spkgirat.narod.ru

РИНСТРОЙ
 СТРОИТЕЛЬНОЕ ОБОРУДОВАНИЕ



Всё лучшее - строителям!

- ☉ ЛЕСА СТРОИТЕЛЬНЫЕ (РАМНЫЕ, ХОМУТОВЫЕ, КЛИНОВЫЕ)
- ☉ ВЫШКИ-ТУРЫ
- ☉ ПОДМОСТИ
- ☉ СТОЙКА ОПАЛУБКИ
- ☉ ОБЪЁМНАЯ ОПОРА ПЕРЕКРЫТИЙ
- ☉ УКРЫВНЫЕ МАТЕРИАЛЫ
- ☉ СЕТКА ФАСАДНАЯ, ЗАЩИТНО-УЛАВЛИВАЮЩАЯ
- ☉ МУСОРОПРОВОД СТРОИТЕЛЬНЫЙ
- ☉ БЕТОНОСМЕСИТЕЛИ
- ☉ ТАЧКИ
- ☉ ЛЕСТНИЦЫ-СТРЕМЯНКИ
- ☉ ТЕПЛОВЫЕ ГЕНЕРАТОРЫ

E-mail: sales@rinstroy.ru
 www.rinstroy.ru

МОСКВА-СЕВЕР
 г. Москва, Высоковольный пр-д, д. 1, стр. 20
 Тел.: (495) 780-45-05; 780-45-15

МОСКВА-ЮГ
 г. Одинцово, Транспортный проезд, д.7
 Тел.: (495) 597-30-72; факс: (495) 597-30-73





ВЫСТУПЛЕНИЕ ПРЕДСЕДАТЕЛЯ МОСКОВСКОГО АНТИКОРРУПЦИОННОГО КОМИТЕТА МАНСУРА РАВИЛОВИЧА ЮСУПОВА НА ЗАСЕДАНИИ ПОЛНОМОЧНОГО ПРЕДСТАВИТЕЛЯ ПРЕЗИДЕНТА РОССИИ ЦФО 29 МАЯ 2009 ГОДА «О роли и участии территориальных ТПП в выполнении Национального плана противодействия коррупции»



Мансур Равилович ЮСУПОВ,
председатель Московского
антикоррупционного комитета

Из всех проблем существующих в обществе, экономике и политике ни одна не приносит столько вреда, сколько коррупция. Кризис с особой остротой оголил разрушительное воздействие коррупции на экономическую сферу, на органы законодательной, исполнительной власти и управления, реального бизнеса и общества во всех его формах.

Государством разработан Национальный план противодействия коррупции, издан ФЗ РФ №273-ФЗ от 25.12.2008 года «О противодействии коррупции» и где в ст.1, п.2, ст.6 п.6 и п.2 выделена роль институтов гражданского общества в целях противодействия коррупции.

Из Генеральной прокуратуры Российской Федерации в адрес ТПП России поступило письмо, адресованное прокурорам (субъектам Федерации), за № 86/1-220-2008 от 24.02.2009г. «Об участии предпринимательского сообщества в выполнении Национального плана противодействия коррупции», где ТПП ориентированы на проведение антикоррупционной правовой экспертизы нормативных правовых актов на коррупциогенность.

С учётом многочисленных обращений к членам МТПП предприятий малого и среднего бизнеса города Москвы по фактам коррупции, руководством Московской ТПП в рамках выполнения Национального плана противодействия коррупции было принято решение о создании в Палате антикоррупционного комитета для выработки

конкретных и практически реализуемых мер противодействия коррупции и экспертного совета для проведения независимой правовой оценки и экспертизы нормативных актов на коррупциогенность.

Создание антикоррупционного комитета при Московской ТПП поддержано соответствующим распоряжением Мэра города Москвы Ю.М.Лужковым.

Для обеспечения эффективности деятельности комитета будут подписаны соглашения о сотрудничестве и взаимодействии с органами Прокуратуры Москвы, ГУВД, УФСБ по Москве и области и арбитражно-судебными органами города Москвы. В экспертный совет комитета вступили не только заслуженные юристы, известные экономисты, адвокаты и судьи, но и представители предприятий и организации предпринимательства и бизнеса Москвы. Одной из главных задач антикоррупционного комитета и экспертного совета является независимая и объективная правовая экспертиза нормативных актов на коррупциогенность, открытое обсуждение и выработка мер противодействия коррупции.

Постановлением Правительства России за №195 от 5 марта 2009 года утверждены правила проведения экспертизы проектов нормативных правовых актов и иных документов в целях выявления в них положений, способствующих созданию условий для проявления коррупции.

Министру юстиции РФ в 2-х месячный срок поручено утвердить положение об аккредитации независимых экспертов, осуществляющих экспертизу нормативно-правовых актов на коррупциогенность. Соответственно экспертные советы и иные экспертные структуры в ТПП должны пройти аккредитацию и выносить легитимные заключения на коррупциогенность нормативных актов и направлять в законодательные и исполнительные органы власти и управления, по иным документам в судебные и контрольно-надзорные органы.

Создание вышеуказанных барьеров против коррупции в региональных ТПП существенно снизит масштабы коррупции и оздоровит не только экономическую ситуацию, но и морально-психологическую по всей стране.

В настоящее время создание антикоррупционных структур институтами гражд-

данского общества и открытое обсуждение коррупционных факторов повсеместно тоже является серьёзной мерой предупреждения и профилактики в деле противодействия коррупции.

Хочу отметить особую роль институтов гражданского общества, территориальных ТПП как независимых структур от органов власти и управления в нашем обществе. Внедрение практики проведения антикоррупционной экспертизы не только проектов нормативно-правовых актов, связанных с ведением предпринимательской деятельности, но и действующих нормативных актов на коррупциогенность в последующем является основным профилактическим фактором в противодействии коррупции со стороны общества. Проведение мониторинга деятельности малого и среднего бизнеса даёт возможность для выявления органов власти и управления, надзорных органов либо конкретных чиновников, наиболее подверженных коррупции. Одна из важнейших задач противодействия коррупции – формирование нетерпимого отношения к проявлениям коррупции, разъяснение положений законодательства России по противодействию коррупции, обнародование фактов пресечения таких проступков.

Генеральным прокурором Ю.Я.Чайка и Президентом ТПП России Е.М.Примаковым 9 июня 2009 года подписано соглашение о сотрудничестве и взаимодействии по вопросам укрепления законности и правопорядка в сфере предпринимательской деятельности и обеспечения защиты прав и законных интересов субъектов предпринимательской деятельности, также выработке мер противодействия коррупции.

Прокурором города Москвы Ю.Ю.Семиным и Председателем правления Московской ТПП Ю.И.Котовым 21 июня 2009 года подписано соглашение о сотрудничестве и взаимодействии по вопросам противодействия коррупции и обеспечения экономической безопасности в сфере предпринимательской деятельности в городе Москве.

Важно, чтобы и государство, и бизнес сообщество, и граждане осознавали опасность коррупции для страны и выработали единую стратегию по реализации комплекса антикоррупционных мер, направленных в первую очередь на профилактику и минимизацию её масштабов.

ООО «СБ МОНТАЖСПЕЦСТРОЙ»: МОЖЕТ ЛИ СТРОИТЕЛЬНЫЙ ОБЪЕКТ БЫТЬ ИДЕАЛЬНЫМ?



Петр Евгеньевич ОКОЛО-КУЛАК, генеральный директор ООО «СБ МонтажСпецСтрой», с настоятелем Георгиевского храма г. Видное священником Михаилом ЕГОРОВЫМ

Подготовка к зиме... Одна лишь эта фраза заставляет нервно вздрагивать едва ли не всё руководство городов и районов, предприятий и организаций. И снова начинается латание дыр, которые казалось бы лет десять назад должны были залатаны... Тепло-, газо-, водо-, прочее снабжение. Трубы, изношенность, поставки, замена... Инженерные коммуникации вновь в центре внимания, и отнюдь не лучшие достижения строительного комплекса воплощены в большинстве существующих систем. Есть ли альтернатива головной боли?

Да! Ещё на стадии проектирования нужно ставить чёткие цели качества, делать такую работу открытой и прозрачной, привлекать ко всем циклам выполняемых работ исполнителей, отвечающих за режим надёжной эксплуатации – убеждён генеральный директор ООО «СБ МонтажСпецСтрой» Пётр Евгеньевич Около-Кулак.

Каждый строительный объект – это целая история. Со времени своего создания в 2001г. по Москве и Московской области их выполнено немало. А это – строительство

центральных и индивидуальных тепловых пунктов, монтаж систем отопления, вентиляции, водопроводов, канализации жилых и общественных зданий.

ООО «СБ МонтажСпецСтрой» занимается монтажом систем подпора воздуха и дымоудаления; систем водяного, в том числе сплинкерного, пожаротушения. Целая сфера специализации – монтаж повысительных насосных станций водоснабжения и насосных станций пожаротушения; электро-монтажные работы, автоматизация и наладка. В перечень работ, которые компания выполняет с высоким качеством, также входит монтаж систем электроснабжения жилых и общественных зданий, строительство наружных теплотрасс, канализационных насосных станций. Организован полный цикл работ: проектирование, строительство, наладка, сдача в эксплуатацию, техническое обслуживание.

Критерии к профессионализму высоки: с момента создания компании состав сотрудников не менялся. Девиз «Строить как для себя» можно понимать буквально. Ведь эксплуатация сложных инженерных объектов и сетей – это непрерывная головная боль, доходящая до глав всех администраций, правительства. Но только не по объектам, выполненным ООО «СБ МонтажСпецСтрой». Идея проста и гениальна: сами строим – сами эксплуатируем. Ведь в итоге важна безукоризненная работа всех инженерных сетей и коммуникаций, надёжная работа систем. А кто ещё, кроме строителей и монтажников, может знать все тонкости своего дела? Компания выполняет всю цепочку работ.

Только включённость исполнителей на стадии проектирования позволяет получать идеальные параметры эксплуатации сооружений. У ООО «СБ МонтажСпецСтрой» установлены прямые связи с поставщиками, что позволяет в сжатые сроки комплектовать весь набор оборудования для объекта. В такой работе должны оперативно учитываться пожелания заказчика, ведь жизнь вносит свои коррективы. На любой стадии работ – контроль качества.

Возможно, что эти и другие черты, объединённые в цельную систему «строительной философии», в обозримом будущем воплотятся в систему новых строительных объектов, качество эксплуатации которых сегодня не требует столь высоких затрат и невероятной головной боли руководства, что сегодня, увы!, характерно для России. Пока лишь успешный опыт цикла: проект – строительство – монтаж – эксплуатация.

Лучше – увидеть, сопоставить и сравнить. Преимущества новой философии строительства видны по целой серии объектов Министерства обороны РФ, МЧС РФ, Автобазы 2, Управления делами Президента России, спорткомплекса «СпецСтроя России», здания Налоговой инспекции. Безукоризненны работы в музеях им.Бахрушина, им.Ермоловой, им.Щепкина, в Московском областном Доме искусств «Кузьминки». Среди объектов ООО «СБ МонтажСпецСтрой» немало жилых домов в Люберцах, посёлках Красково, Зелёный мыс, других населённых пунктах Подмосковья. В новое направление развились работы на госбюджетных объектах в рамках программы «ФОК» (физкультурно-оздоровительные комплексы), в детских садах.

За последнее время компанией выполнены работы по реконструкции ТЭЦ Ленинского муниципального района.

ООО «СБ МонтажСпецСтрой» оказывает благотворительную помощь Георгиевскому храму г.Видное. Сейчас специалисты компании готовят храм к началу отопительного сезона.

Стержневой идеей является выполнение работ с таким высоким качеством, чтобы ни один заказчик не ощущал никаких проблем как в работе с ООО «СБ МонтажСпецСтрой», так и по эксплуатации выполненных объектов.

109428, г. Москва,
ул. Зарайская, д. 21
тел./факс: (495) 232 1237



«КОНСОРЦИУМ ОСТ» – СОБСТВЕННЫЙ ПУТЬ В БУДУЩЕЕ



Алексей Юрьевич РАЗУБАЕВ,
заместитель генерального директора

ООО «Консорциум ОСТ» более 15 лет специализируется в области газификации, отопления, вентиляции, кондиционирования и энергоснабжения. Все работы выполняются «под ключ», надёжно, профессионально, начиная от проектирования до монтажа и проведения пусконаладочных работ. Сотрудники обладают колоссальным опытом технической, административной работы, биографии иных – это история и сегодняшний день целых направлений сложной и ответственной работы. Им не надо объяснять, что и как делать.

В своей работе стараемся уходить от типовых проектов и рассматриваем комплексы задач, стоящих перед каждым заказчиком, индивидуально. Подбираем наиболее совершенную, менее энергозатратную концепцию отопления, вентиляции и кондиционирования, как на этапе капита-

ловложений, так и в процессе эксплуатации. Это выгодно всем. Поэтому любой объект рассматриваем с позиций экономии энергии.

Кризисные ситуации учат работать грамотно. Это предусматривает оптимизацию организационно-штатной структуры, бережное отношение к каждому объекту, максимальное снижение себестоимости строительства, что позволяет выгодно отличаться от конкурентов при рассмотрении условий контрактов. Сегодня наши специалисты в своей работе обращают внимание на каждую мелочь. А ведь именно мелочи иногда имеют ключевое значение на будущее.

Кроме того, даже в условиях финансового кризиса мы намерены развивать сеть своих представительств. Сейчас они успешно действуют в Краснодаре и Нижнем Новгороде. Планируем открыть своё представительство в Архангельске, где активно сотрудничаем с Департаментом энергетике Архангельской области. Соответственно, такая задача – территориальное развитие потенциала нашей компании, становится ещё одним приоритетным направлением нашей работы. Своей работой ООО «Консорциум ОСТ» вносит определённый вклад в развитие экономики регионов, особенно в сфере внедрения энергосберегающих технологий.

Увеличилось количество объектов в Краснодарском крае, Московской области, Нижнем Новгороде, Саратове, Казани, а также в олимпийской столице – Сочи. Среди наших объектов Санкт-Петербургский Дворец Шереметьева, преобразованный в фешенебельный комплекс в результате реконструкции; Концертный зал Мариинского театра; гостиничные комплексы «Холлидей-Клуб» и «Новотель»; Деловой Квартал «Охта-центр»; ТРК «Кушелевка», здание товарно-фондовой биржи в г. Санкт-Петербурге; ТРК «Олимпия» (Астрахань); МФК «Технопарк» (Краснодар). Сейчас производим полный комплекс работ в жилых комплексах и торгово-развлекательных центрах

с большой площадью в г. Геленджике. Продолжаем стоять в Краснодаре ТРК «ОЗ». Ведём работы в комплексе «Баон» на пересечении трассы «Дон» и МКАД, работаем над Вьетнамским культурно-офисным центром – комплексом Российско-Вьетнамской Дружбы им. Хо Ши Мина.

Появились объекты в Калужской области. Это завод Samsung (вентиляция и инженерные системы), кондитерская фабрика и табачная фабрика. В г. Луховицы Московской области – японский завод по производству промышленных роботов, где мы выполняем комплекс работ по газификации объекта, строительству котельных, проектированию и монтажу внутренних инженерных сетей. В Новороссийском торговом порту наша компания планирует построить энергоцентр для обеспечения портовых зданий и сооружений электроэнергией и теплом.

Хотелось бы особо отметить весьма плодотворный характер сотрудничества с российской компанией ЗАО «БТК. Промышленная компания» (г. Санкт-Петербург). Любые вопросы, связанные с осуществлением каких-либо проектов, решаются всегда чётко, надёжно, качественно, своевременно!

ООО «Консорциум «ОСТ» имеет опыт работы с разнообразным оборудованием, также у нас широкий спектр отношений с поставщиками. Получаем технику и от дилеров, поддерживая давние контакты, и от заводов-изготовителей. Практически нет такого оборудования, с которым мы не работали бы.

Развиваем сотрудничество с китайской компанией «Broad». Оборудование компании «Broad» является на сегодняшний день наиболее оптимальным по соотношению цена-качество. В отличие от традиционных парокompрессионных машин, оборудование «Broad» позволяет сохранять электроэнергию: для выработки холода им требуется либо горячая вода, либо газ. Также мы работаем с оборудованием компаний

«Sistema» и «York». «Sistema» производит газовые машины для отопления – это легкие устройства и тепловые газовые генераторы, которые весьма экономичны, имеют великолепные перспективы на рынке. «York» – это элита абсорбционного оборудования, но такие машины очень дороги, хотя и оправдывают себя при решении уникальных технических задач. В сфере отопления также работаем с оборудованием компаний Viessmann, Kloss, Pirelli и др.

Кондиционирование и вентиляция – это не только техника. Недостаточно, чтобы оборудование просто работало. Оно должно работать правильно. Ведь холод, например, штука крайне дорогая. На тех объектах, где есть или планируется устройство автономного источника теплоснабжения – автономной газовой котельной (АГК), применение абсорбционной холодильной машины – разумный и экономически выгодный ход по снижению электропотребления. В частности, в Петербургском бизнес-центре «Гавань» ввиду недостаточной электрической мощности для систем вентиляции и кондиционирования воздуха использована энергосберегающая абсорбционная машина.

Компания в своей повседневной практике использует методы вычислительной гидродинамики (CFD). Проектные решения на стадии «П» для уникальных и ответственных объектов проходят проверку и корректируются по результатам математического моделирования скоростных, температурных, влажностных и газовых полей в лицензионных программных продуктах Fluent и STAR-CD. Математическое моделирование – важный инструмент оценки эффективности инвестиций в инженерные системы зданий и комплексов.

Если говорить о газоснабжении, новой здесь стал СПГ (сжиженный природный газ) – сжиженный метан. Применение СПГ – новое направление в газоснабжении. СПГ представляет собой такой же сжиженный газ, каким мы его привыкли видеть, только

это метан. Существенным преимуществом сжиженного метана является его невысокая стоимость по сравнению с пропано-бутановой смесью. К тому же, используя СПГ, можно не зависеть от магистральной газовой трубы. Сейчас в России строится первый завод по сжижению метана. Применение СПГ поможет обеспечить «голубым топливом» объекты, которые удалены от газовой магистрали, и где по ряду причин невозможно получить магистральный газ.

ООО «Консорциум ОСТ» включено в «Программу энергосбережения г.Москвы». Планируем ещё более активно подключиться к строительству олимпийских объектов «Сочи-2014».

За вклад в развитие отрасли ООО «Консорциум ОСТ» награждено:

- Общероссийской общественной премией в области строительства «Национальное величие» – за вклад в развитие строительной отрасли России;
- дипломом IV ежегодного конгресса национального бизнеса «Пора предпринимать»;
- дипломом Всероссийской строительной ассамблеи (2008г.)
- дипломом Ассамблеи Делового сообщества «Интересы бизнеса – интересы страны» (2008г.)

Но главной наградой считаем высокие оценки всех наших объектов, введённых в строй за последние 15 лет. В дни юбилея нашей компании особенно радует, что заказчики получили столь высокое качество объектов, которое превзошло проектные задумки. Вот это и есть наша высшая награда!

*Алексей Юрьевич РАЗУВАЕВ,
заместитель генерального директора*



«Консорциум ОСТ»

109029, г. Москва,
Михайловский пр-д, д. 3, стр. 66
тел.: (495) 340 0005, 660 5578
тел./факс: (495) 660 5574
e-mail: k-ost@mail.ru



СОВРЕМЕННЫЙ ПОДХОД К СТРОИТЕЛЬСТВУ И РЕМОНТУ ДОРОГ

Крупнейшее в Московском регионе предприятие по производству асфальтобетонных смесей – ОАО Асфальтобетонный завод №4 «Капотня» совместно с ООО «Италдор» предлагает к внедрению современные технологии, материалы и оборудование для строительства и ремонта автомобильных дорог.

– В настоящее время всё большую популярность среди российских дорожников приобретает **щебёночно-мастичный асфальтобетон «ЩМА»**. В отличие от традиционных асфальтобетонных с плотной многоуровневой структурой, ЩМА имеет каркасно-щелевую структуру, благодаря которой обладает рядом преимуществ: большей сдвигоустойчивостью и стойкостью к истиранию, что делает его стойким к колееобразованию; лучшими сцепными качествами покрытия, большей стойкостью к образованию трещин и шелушению. Благодаря перечисленным качествам покрытия из ЩМА позволяют повысить комфорт и безопасность езды и имеют более долгий срок службы.



Для стабилизации щебёночно-мастичной асфальтобетонной смеси в находящийся в ней битум вводится стабилизирующая добавка. Предлагаем применять отечественную **стабилизирующую гранулированную добавку «ГАСЦЕЛ»**, разработанную отделом новых материалов ГП «Росдорнии». Она производится из отечественного сырья, поставляемого ООО «Грикол-лимитед» на разработанном ЗАО Фирма «ЭМКА» технологическом оборудовании, благодаря чему её стоимость значительно ниже зарубежных аналогов. ГАСЦЕЛ может применяться как в распушенном виде (расфасованный в полиэтиленовые мешки), так и в виде гранул. Опыт работы с различными стабилизирующими добавками позволяет сделать вывод, что по эффективности работы ГАСЦЕЛ не уступает лучшим зарубежным образцам. Также наши предприятия приготавливают щебёночно-мастичные смеси с линией подачи и дозирования стабилизирующей добавки ГАСЦЕЛ.

Холодные складуемые смеси – это готовый материал для осуществления ямочного ремонта асфальтобетонных покрытий дорог, улиц, тротуаров, спортивных и стояночных площадок, дворовых территорий, а также заделки лунок после взятия кернов. Основные преимущества холодных смесей в сравнении с традиционными горячими и литыми смесями:

- возможность заготовки впрок и длительного хранения (до одного года),
- применение в любое время года (при температурах от -10°C до 40°C) и в любом количестве (от 1 упаковки до нескольких тонн),
- неограниченная дальность транспортировки,
- экологичность при применении.

Производство **всех видов битумных эмульсий** (катионных, анионных и латексных) и продажа их по самым конкурентоспособным ценам в Московском регионе. По заявке заказчика возможна поставка эмульсии автомобильным и железнодорожным транспортом во все регионы страны.



Полимерно-битумные мастики применяются для заделки швов в цементно-бетонных и асфальтобетонных покрытиях. Поставляются в упакованном виде.



Выпуск **катионных эмульгаторов** высокого качества и **адгезионных присадок «Гас»**.

Переработка старого асфальтобетона: принимается асфальтовая крошка, получаемая от фрезерования покрытий и скол асфальта, образующийся при разборке асфальтобетонных покрытий и обрубке карт.

Предлагаются **установки для приготовления битумных эмульсий** отечественного и зарубежного производства производительностью 4-6 т/ч. Они позволяют производить все известные виды катионных и анионных битумных эмульсий, начиная от простейших эмульсий для подгрунтовок и заканчивая высокотехнологической латексной эмульсией для тонкослойных покрытий. Установка может поставляться в стационарном виде, смонтированная на специальной раме или в контейнере, устойчива к действию применяемых химреагентов. Обеспечен удобный доступ ко всему оборудованию для ухода за ним.



– В наличии также **лабораторная коллоидная мельница** с ручной дозировкой компонентов для приготовления битумных эмульсий различных составов. Мельница укомплектована электродвигателем и керамическим нагревателем.



Осуществляется **автоматизация асфальтобетонных заводов** при модернизации асфальтобетонных установок. Отделом Автоматизации и информационных технологий (АИТ) АБЗ-4 «Капотня» разработана и внедрена автоматизированная система Управления технологическими процессами (АСУТП). В системе реализованы пропорциональное и абсолютное дозирование по весу крупных сыпучих (песок, щебень), мелкодисперсных (порошок, пыль) и жидких (битум, вода) материалов. Предлагается модернизация старых установок всех типов (фирм Вибау, Тельтомат, ОАО «Кредмаш» (Украина) и др.), что позволит добиться требуемого качества продукции, повысить производительность труда и культуру производства.



Поставки асфальтобетонных установок и запасных частей к ним фирмы «Bernardi Impianti» (Италия), оказание помощи каждому Покупателю в подборе требуемого оборудования и технологии в соответствии со спецификой их использования.

ООО АСФАЛЬТОБЕТОННЫЙ ЗАВОД №4
«КАПОТНЯ»

тел.: (495) 359 7525
тел./факс: 359 5520
e-mail: abz4@abz4.ru
www.abz4.ru

ООО «ИТАЛДОР»

тел.: (495) 359 7438
тел./факс: 359 7138
e-mail: italdor@yandex.ru



БЛОК-КОНТЕЙНЕРЫ СИСТЕМЫ «УНИВЕРСАЛ». ЛУЧШЕЕ ИЗ ВОЗМОЖНОГО!

Ни одно крупное строительство не обходится без решения вопроса обеспечения строителей комфортными бытовыми условиями на время стройки, поэтому такие модульные здания, как общежития, штабы строительства, пункты охраны, душевые, раздевалки, столовые и медпункты, обязательно присутствуют на каждом строительном объекте. Уже многие годы этот вопрос решается посредством блок-контейнеров, поэтому продукция ООО «КССК-МО» давно и хорошо известна строителям из разных уголков России. Более 20-ти лет эта компания совершенствует свои технологии, которые в настоящее время достигли уровня западных аналогов. Её мобильные здания работают практически на каждом крупном строительном объекте в Москве, при строительстве автодорог, на нефте- и газопромыслах. Широкое применение получили разработанные компанией на базе блок-модулей различные торговые павильоны и магазины. Продукцию компании оценили по достоинству и на выставках «Мобильные здания-2003» и «Мобильные здания-2007», объявив победителем выставок и обладателем Золотой медали в номинациях «Быстровозводимые здания» (2003г.) и «Модульные здания» (2007г.).

Блок-контейнер системы «Универсал» представляет собой пространственную прямоугольную каркасно-панельную конструкцию, состоящую из каркаса, изготавливаемого из холодногнутых профилей из листовой стали, наружных стеновых панелей, стеновых перегородок, пола и кровли. Дно каркаса заваривается стальным профлистом, на который укладывается утеплитель. Настил пола – линолеум, ковролин и другие напольные материалы по выравнивающему покрытию. Модульное здание собирается путём набора блок-контейнеров, скомпонованных между собой по длине, ширине в один, два или три этажа. Каждый контейнер имеет заводскую кровлю. Над комплексом может быть установлена

двухскатная общая кровля, высота конька которой определяется расчётным путём и зависит от снеговой нагрузки. В зданиях предусматриваются следующие инженерные системы: теплоснабжение, холодное и горячее водоснабжение, канализация, вентиляция и электроснабжение. Здания могут эксплуатироваться в климатических подрайонах IА, ПА, ША, при температуре наружного воздуха от -45°C до $+50^{\circ}\text{C}$, при ветровой нагрузке 55 кгс/м^2 , снеговой нагрузке до 150 кгс/м^2 в соответствии с требованиями СНиП 2.01.07-85. Конструкция блок-контейнеров обеспечивает возможность их транспортировки автомобильным транспортом на открытых низкорамных прицепах и по железной дороге на платформах. Посредством одной автотранспортной единицы можно доставить на объект до восьми сборных блоков.

Продукция ООО «КССК-МО» изготавливается из высококачественных строительных материалов российского производства, на которые имеются сертификаты соответствия, гигиенические сертификаты и заключения, сертификаты пожарной безопасности. Как следствие, высокая материалоёмкость, что не позволяет существенно снижать цены на блок-контейнеры даже в сегодняшнее кризисное время. Однако не стоит забывать, что перед нами универсальный продукт, который ориентирован на удовлетворение индивидуальных потребностей каждого заказчика. Гарантийный срок эксплуатации блок-контейнеров – 20 лет, в течение которых они могут неоднократно перевозиться на разные объекты, при этом простота конструкций позволяет из одних и тех же блоков моделировать различные по назначению и размерам помещения. Особое внимание следует обратить на конструкции и способы формирования стен блок-контейнера. Здесь существуют различные варианты, от простейшего формирования стены «на месте», т.е. делая обрешётку по каркасу, до формирования

стен из уже готовых стеновых панелей. Очень важным фактором является конструкция пола и кровли. От индивидуальных потребностей заказчика будет зависеть и выбор материалов для внутренней отделки, а также окон и дверей, не говоря уже о цветовом решении и выборе мебели. Наличие собственного производства позволяет ООО «КССК-МО» не только быстро выполнить весь комплекс работ, от изготовления до монтажа здания и передачи его в эксплуатацию, но ещё и перестраиваться под нужды заказчика, что позволяет вести гибкую ценовую политику. К примеру, если нет необходимости производить блоки стандартной комплектации, завод формирует продукцию под конкретный заказ, и чем этот заказ крупнее, тем дешевле. Следует заметить, что завод ООО «КССК – МО» является предметом гордости компании, его мощности позволяют выполнять одновременно несколько разных заказов. Таким образом и достигается золотое соотношение разумной цены и высокого качества. В результате такой работы даже на возведение такого большого здания, как общежитие для строителей, потребуется один-два месяца, а на полноценный строительный городок два-три, в зависимости от времени доставки и типов выбранных конструкций.

Почти четверть века ООО «КССК-МО» совершенствует технологии изготовления блок-контейнеров системы «Универсал». В современном мире давно известны секреты подобного долголетия. Прежде всего, это неизменно высокое качество продукции и максимальное удовлетворение нужд заказчиков.



ООО «КССК-МО»
121615, Москва,

Рублёвское ш., д. 26/1, офис 66
тел.: (495) 510 6356, (495) 510 6353

тел./факс: (495) 415 4179

e-mail: kcck@kcck.ru, kcck@mail.ru

www.kcck.ru



ООО «Строительные Технологии»

Опалубка FUVI COPPHA представляет собой набор элементов и деталей, изготовленных из высокопрочного полиэтилена и металла, и используется на строительных площадках при возведении бетонных и железобетонных конструкций в любых типах. Опалубку изготавливает екатеринбургская компания «Строительные технологии», используя в качестве рабочей поверхности пластиковую панель FUVI. Кроме инвентарной опалубки изготавливается индивидуальная опалубка «сложных форм» по желанию заказчика, производится привязка комплекта опалубки под конкретный объект. Опалубка FUVI COPPHA, в отличие от многих её зарубежных аналогов, комплектуется привычной для российских строителей монтажной оснасткой и предлагается по самым низким ценам на рынке РФ. Получила широкое применение в области строительства массового «социального» малоэтажного жилого домостроения из полистиролбетона (заливка всего дома в одну захватку).



Преимущества опалубки FUVI COPPHA:

- Высокая прочность, что подтверждено сертификатами «УралНИИАС»
- Лёгкость и безопасность (вес 1 кв. М не больше 9 кг.)
- Быстрая и простая установка и демонтаж (часто без применения крана)
- Гладкая бетонная поверхность, позволяющая исключить стадию оштукатуривания
- Отсутствие эффекта адгезии при использовании исключает стадию обмазки поверхности
- Многократное повторное использование (до двухсот циклов)
- Снижение стоимости при каждом последующем использовании
- Модульность конструкция позволяет использовать её во всех разновидностях опалубки
- Использование в строительстве коттеджей при бетонировании стен полистиролбетоном в одну захватку
- Единовременное вложение
- Панели FUVI COPPHA в конструкции опалубки при необходимости усиливаются развитой рамой по принципу «НЕОБХОДИМО И ДОСТАТОЧНО», что позволяет эффективно использовать имеющиеся ресурсы
- Низкая цена

ООО СПК «Строительные технологии»
г. Москва, ул. Сельскохозяйственная, дом 15, стр. 3
моб.: 7 (925) 821 2371, Виктор Маратович

e-mail: vms59@mail.ru
www.stteh.ru.





СтройТрейдинг

Производитель
газобетонных блоков
II-категории

Размеры: 20x30x60
10x30x60
20x40x60
30x40x60

тел.: 8 (499) 501 6849
8 (496) 225 4843
моб.: 8 (916) 120 9011
8 (903) 518 1921

ООО «СтройТрейдинг»

г. Дмитров, ул. Левонабережная, д. 12
e-mail: stroitreiding71@mail.ru

<http://stroy-trading.narod.ru>





**От вас – исходные данные,
от нас – красивый дом!**

г. Москва, САО, ул. Дубнинская, д. 13, подъезд 9 (Сталдом)
Тел./ ф.: (495) 481 5061, e-mail: wictork@yandex.ru



ООО «Линия» – молодая стабильно развивающаяся компания. Коллектив сформирован в 2002 году первоначально как подразделение более крупной строительной фирмы. В 2005 году создано самостоятельное предприятие ООО «Линия». Специалисты компании владеют знаниями и большим опытом (сдано более ста объектов) для выполнения заказов в любом регионе.



Основные виды строительных работ:

- Монтаж вентилируемых фасадов с утеплением и облицовкой керамическим гранитом, металлическими и композитными материалами;
- Устройство и ремонт кровель всех типов, в т. ч. сложной кровли, монтаж водосточных систем;
- Строительство домов по новой технологии из легких стальных тонкостенных конструкций (ЛСТК). Каркасное строительство с применением ЛСТК означает использование в несущих конструкциях легких стальных оцинкованных профилей. Эта система позволяет быстро и эффективно строить здания самого различного назначения: от малоэтажного строительства до многоэтажных зданий с применением различных типов каркаса. Компания возводит здания как по универсальным готовым домокомплектам жилых, промышленных и торгово-складских помещений, так и по индивидуальным проектам.



Преимущества строительства по системе ЛСТК:

- повышение качества и точности строительства;
- снижение затрат;
- долговечность и экологическая чистота строительных конструкций;
- хорошие энергосберегающие качества;
- значительное сокращение сроков строительства;
- отсутствие затруднений при монтаже в зимний период (без «мокрых» процессов);
- легкие весовые нагрузки от конструкций.

Построим в любом регионе!

(495) 481 5061

География работ: Москва, Центральный регион, Заполярье. Партнёры: производители материалов для металлических конструкций зданий ООО «Талдом Профиль», ООО «СТАЛДОМ», ООО «Полиметалл-М», ООО «Металлопрофиль».

141800, МО, г. Дмитров,
ул. Профессиональная, д. 20, корп. 1



ПРОФИЛЬ

ООО «ДекорСтрой»

реализует весь спектр современных кровельных,
фасадных и ограждающих материалов, а также выполняет
все виды работ по монтажу кровли, заборов,
вентилируемых фасадов, сэндвич-панелей, сайдинга и т.д.

Компания является дистрибьютором многих ведущих производителей, что позволяет гарантировать клиенту качество материалов по вполне приемлемым ценам.

Номенклатура товаров нашей компании подобрана таким образом, чтобы в полной мере удовлетворить потребности самого широкого круга покупателей, от магазинов и ремонтно-строительных организаций до индивидуальных клиентов.

Мы предлагаем полный набор дополнительных аксессуаров и расходных материалов к основным видам наших товаров.

Наша компания всегда открыта для новых партнёрских отношений с организациями и фирмами из всех регионов России, стран СНГ и зарубежья. Гибкая система скидок позволяет удовлетворить пожелания каждого нашего клиента. Надеемся на долгосрочное и взаимовыгодное сотрудничество!



МЕТАЛЛОЧЕРЕПИЦА • ПРОФНАСТИЛ/ПРОФЛИСТ • ВОДОСТОЧНАЯ СИСТЕМА • САЙДИНГ •
СЭНДВИЧ-ПАНЕЛИ • ФАСАДНЫЕ КАССЕТЫ • АРМАТУРА, ТРУБА, ШВЕЛЛЕР, БАЛКА • МОНТАЖ



МАРМОРОК — ФАСАДНАЯ СИСТЕМА

РОССИЙСКО-ШВЕДСКАЯ ИНВЕСТИЦИОННО-ПРОМЫШЛЕННАЯ «КОМПАНИЯ РВМ-2000» осуществляет проектирование, изготовление и монтаж фасадной системы с эффективно-вентилируемым зазором «МАРМОРОК» (marmoroc) с 1996 года



МАРМОРОК — вид индустриальной вентилируемой фасадной системы, разработанной в 1960-х гг. в Швеции; известная товарная марка, обеспечиваемая гарантиями мирового производителя.

Представляет собой единственную фасадную систему, имеющую 35-летнюю историю эксплуатации в Германии, Латвии, России, Швеции, Японии, что практически доказывает эффективность использования системы в разных природно-климатических и сейсмических условиях, позволяет производителю практически гарантировать полувековой срок службы.

Вентилируемая фасадная система «МАРМОРОК», выпускаемая в России, отвечает европейскому стандарту качества EN ISO 12944-2 и имеет техническое свидетельство Росстроя России.

К 1970-м гг. в Швеции проведены полномасштабные испытания системы «МАРМОРОК» на различных типах зданий, по заказу шведского правительства организован выпуск продукции.

В 1990-х гг. российская компания «РВМ-2000» полностью адаптировала вентилируемую фасадную систему к российским условиям, организовала испытания в условиях Крайнего Севера, Дальнего Востока, побережья Баренцева и Чёрного морей, в Якутии и Ингушетии, а также в Москве и Подмосковье. Проведены сейсмические, теплотехнические и огневые испытания, система «МАРМОРОК» пожаробезопасна и сертифицирована Госстроем РФ. В результате разработана ещё более совершенная конструкция, которая отличается меньшей массой, меньшей ценой и более продолжительным сроком годности. Ныне вентилируемые фасадные системы «МАРМОРОК» надёжно действуют в Москве, Санкт-Петербурге, городах Московской, Ленинградской и Амурской областей, Хабаровском и Приморском крае, Уфе, Салехарде, Назрани, Воронеже, Краснодаре, других регионах России.

В условиях России вентилируемая фасадная система «МАРМОРОК» обеспечивает функции проветривания («дыхание

стены»), сохранения тепла во внутреннем пространстве и декоративного внешнего вида при условии высокой экономичности эксплуатации системы и высокой производительности строительных работ.

Вентилируемая фасадная система «МАРМОРОК» имеет оригинальную конструкцию. Фиксированность воздушного зазора особой формы вертикальных направляющих в виде вертикального профиля, создающего «эффект трубы», и дополнительная подпитка воздуха по периметру мелко-штучной плитки создают оптимальные условия для вентиляции утеплителя. По данным ЦНИИЭП жилища (г.Москва) по результатам натурного теплофизического обследования стен здания многоэтажного жилого комплекса в г.Москве установлено, что сопротивление теплопередаче в утеплителе, замеренное в натуральных условиях для кирпичных и бетонных стен, выше расчётных соответственно на 16 и 11 процентов. Этот параметр обеспечен благодаря введению функции вентиляции воздушной прослойки.

В городских условиях России эффективная вентиляция является главным фактором в борьбе с агрессивностью внешней среды, достижения максимального долговечности конструкции стены и экономии энергоресурсов до 35 процентов.

Оригинальность вентилируемой фасадной системы «МАРМОРОК» усилена уникальной системой крепления утеплителя без использования клея, дюбелей и необходимости тщательно готовить поверхность утепляемой стены. Каждая плита утеплителя располагается в собственной ячейке и не испытывает нагрузки сверху. Обладая высокой химической стойкостью, упругостью и паропроницаемостью, стекловолоконные утеплители (утеплители любых других типов и видов) работают в идеальных условиях. Специальные стальные профили и консоли обеспечивают простое и надёжное крепление плитки на фасаде, не допуская её снятия без отгибания замков или самопроизвольное падение при высоких штормовых, сейсмических и иных нагрузках.



В силу универсальности систем крепления и небольших размеров плитки архитекторы, инженеры, проектировщики и строители при проектировании фасадов теперь могут не привязывать свои чертежи к кратности в линейных размерах здания. Проект учитывает материал стен, их конфигурацию, содержит разметку и предусматривает распределение по плоскости фасада ряда конструктивных секций, формирующих каркас для устанавливаемых панелей.

Каркас может обтекать и подчёркивать выразительность архитектурных элементов – горизонтальных поясов, декоративных карнизов, разнообразных проёмов и т.д. Вентилируемая фасадная система «МАРМОРОК» предоставляет богатые возможности повышения выразительности и индивидуальности городских зданий, создаваемых методами индустриального типового строительства.

Важным преимуществом вентиляруемой фасадной системы «МАРМОРОК» является монтаж, который благодаря индустриальному методу возможен в любое время года, практически при любых погодных условиях. Монтаж вентиляруемой фасадной системы «МАРМОРОК» на фасадах производится в соответствии с проектом производства работ, который разрабатывается на основе индивидуальных характеристик облицовываемого здания. Монтаж панелей ведётся снизу вверх, последовательно ряд за рядом.

Устройство ограждающей конструкции фасада построено по принципу чешуи и надёжно защищает утеплитель и стены от попадания внешней влаги. Если максимальные штормовые нагрузки здания при его высоте в 100м достигают $8\text{кг}/\text{см}^2$, то фасадная система «МАРМОРОК» выдерживает нагрузки до $40\text{кг}/\text{см}^2$, т.е. имеет пятикратный запас прочности. Благодаря своей надёжности фасадная система получила техническое заключение о возможности её использования в любых сейсмоопасных районах с силой землетрясений 9 баллов включительно для реконструируемых и вновь строящихся зданий высотой 100 и более метров. Успешно выдерживает натурные испытания на острове Хоккайдо (Япония) и близ озера Байкал.

Модульный принцип чешуи обеспечивает возможность быстрой замены панели силами технического персонала, эксплуатирующего здание, например, при установке антенн, кондиционеров и т.д.

После истечения 50-летнего срока гарантии наружная часть фасада может морально устареть и может быть быстро демонтирована без нанесения вреда окружающей среде. При этом демонтируемые элементы фасада имеют способность как для вторичного использования, так и для утилизации.

Комплекующие вентиляруемой фасадной системы «МАРМОРОК» выполнены из экологически чистых материалов, не образуют для человека, флоры и фауны вредных компонентов. Мраморная крошка, содержащаяся в компонентах системы, препятствует интенсивным окислительным процессам, которые могут быть вредны для почвы, а также наземных или подземных вод.

В целом вентиляруемая фасадная система «МАРМОРОК» выгодно выделяется малым числом конструктивных элементов (до пяти элементов), что позволило организовать эффективное производство системы в России.

Модуль вентиляруемой фасадной системы «МАРМОРОК» – главный элемент системы, обеспечивающий её конструктивную целостность, – имеет следующие характеристики: длина – 600мм; ширина – 105мм; толщина – 25мм. Толщина всей системы – от 100 до 250мм, она варьируется в зависимости от толщины утеплителя, что определяется теплотехническим расчётом, и может зависеть от неровностей ограждающих конструкций (стен основания); масса плитки – $35\text{кг}/\text{м}^2$. Масса всей системы 37–43кг/м². Элементы каркаса поставляются длиной 3м и 3,6м.



109240, Россия, г. Москва
 Москворецкая набережная, 2А
 тел./факс: (495) 698 5126
 698 5185, 698 5730
 e-mail: mail@marmoroc.ru
 rvm-2000@yandex.ru
 www.marmoroc.ru



Кровельные и строительные материалы

www.profil-roof.ru



www.profil-roof.ru

тел./факс: (495) 771 6390

тел.: (495) 223 3029

8 926 133 1200

e-mail: andrey@profil-roof.ru

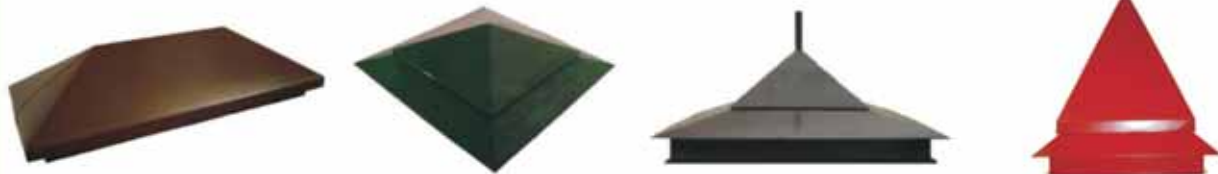
nikolay@profil-roof.ru

PROFIL-ROOF

Наша компания предлагает:

- кровля всех видов
- стеновые покрытия
- материалы для заборов
- колпаки на трубы и столбы
- фасонные изделия любой сложности
- водосточные системы
- изготовление нестандартных изделий из жести
- крепёж (саморезы, заклёпки)
- арматура
- утеплитель
- цемент
- стекло

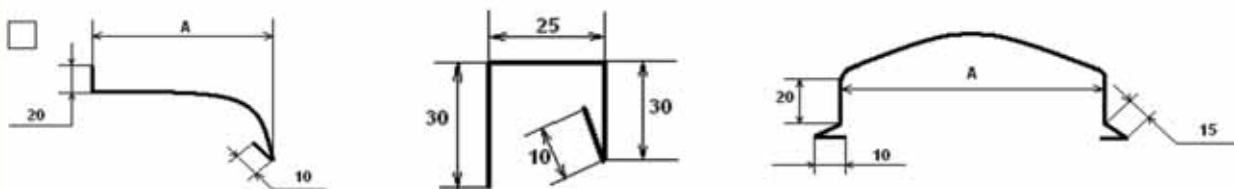
Колпаки на столб



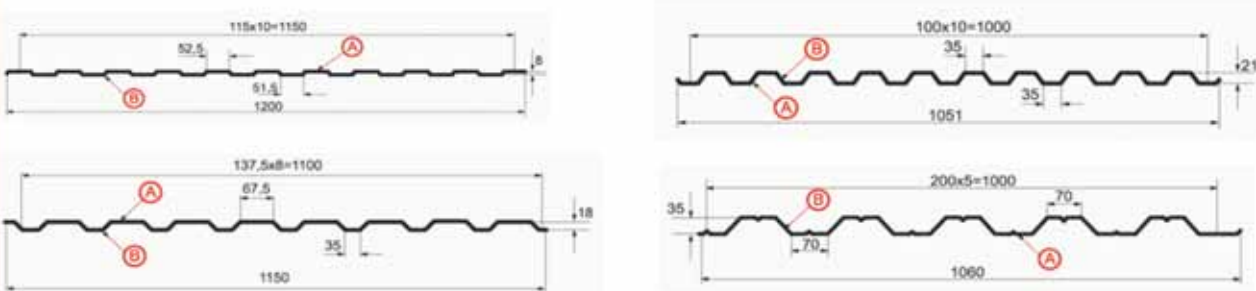
Дымники



Фасонные изделия



Профнастил и металлочерепица



В 2008 начала своё существование группа компаний «Таврос»
– это ООО «ПКФ «Таврос» (с вами уже 16 лет)
и его дочерние предприятия: «Таврос плюс» и «Таврос 2000»

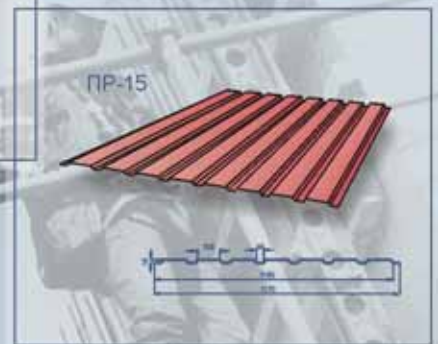
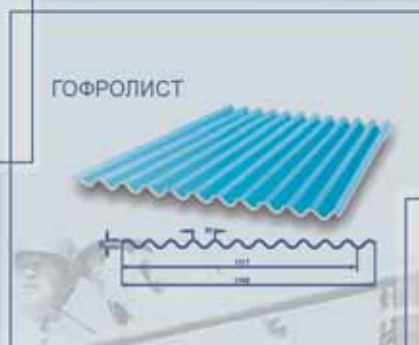
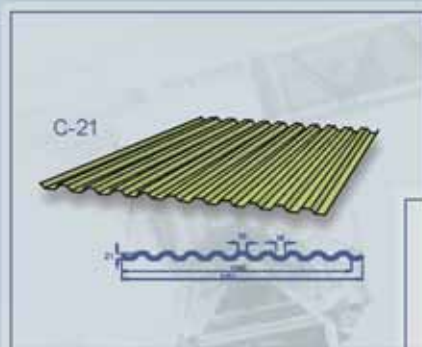


группа компаний
ТАВРОС

СФЕРЫ ДЕЯТЕЛЬНОСТИ ГРУППЫ КОМПАНИЙ ТАВРОС

- Производство и доставка собственной продукции
- Изделия из оцинкованной стали и стали с полимерным покрытием:
 - Профнастил для забора и кровли
 - Водосточная система
 - Доборные элемент
 - Направляющие профили для гипсокартона
- Пенобетонные блоки и перегородки
- Оптовая продажа оцинкованного металлопроката

Развитая торговая сеть в Подмосковье и ближайших к Московской областях (около 300 точек)



ИМПОРТСТРОЙ
 КРОВЕЛЬНЫЕ МАТЕРИАЛЫ
 м. Рижская, Напрудный пер., д. 8

www.importstroi.ru

(495) 649 2109
 (916) 140 1411
 (495) 634 2279
 (903) 500 0455



Новинка!

Карбомидный пенопласт – пожаробезопасное утепление коттеджей, домов, бань.

ОТ ЗАМЕРА ДО МОНТАЖА 1-2 ДНЯ

СТРОИТЕЛЬСТВО КОТТЕДЖЕЙ, ДОМОВ, БАНЬ ОТ А ДО Я

- металлочерепица
- гибкая черепица
- композитная черепица
- фасадные панели
- лестницы

замер • расчёт • доставка • монтаж




КОНСТРУКЦИИ ИЗ СТЕКЛА

- фасадное остекление
- офисные перегородки
- безрамное остекление
- зимние сады

■ МЕТАЛЛОКОНСТРУКЦИИ
















ООО «Нахабинские металлоконструкции»
 143430, МО, Красногорский р-н,
 пгт Нахабино, ул. Институтская, д. 18

тел.: (985) 447 2560 – сварные металлоконструкции
 тел./факс: (495) 566 5555 – кованые изделия и металлоконструкции
 e-mail: ograda-zabor2009@yandex.ru
www.ograde-zabor-nmk.ru

ООО «НАХАБИНСКИЕ МЕТАЛЛОКОНСТРУКЦИИ»
Производственная компания изготавливает:

– **КОВАНЫЕ ИЗДЕЛИЯ И МЕТАЛЛОКОНСТРУКЦИИ:**

- изготовление и монтаж зданий, ангаров из металлоконструкций
- художественная ковка, ворота, калитки, заборы, предметы интерьера

– **ОГРАЖДЕНИЯ, ЗАБОРЫ:**

- для строительных, монтажных, дорожных, ремонтных и аварийных работ
- для дачных участков, коттеджных посёлков, жилищно-строительных комплексов
- изготовление и ограждение спортивных и детских площадок

– **РЕШЁТКИ, ВОРОТА, КАЛИТКИ, ПЕРИЛА, ЛЕСТНИЦЫ, КОЗЫРЬКИ, БАЛКОНЫ**

– **ПОКРЫТИЕ:**

- порошковая краска, эмали, лаки, грунт



ПРОМИНТЕХ

общество с ограниченной ответственностью

WWW.PROMINTECH.RU

121165, г. Москва,
Кутузовский пр-т, д. 33, стр. 1
Телефоны: 8 (499) 249 4455,
(495) 626 5941, 626 5942
Факс: 8 (499) 249 8149
e-mail: promintech@rdm.ru,
promintech@mail.ru

ТРУБЫ ВОДОГАЗОПРОВОДНЫЕ, НАСОСНО-КОМПРЕССОРНЫЕ И МУФТЫ К НИМ, МЕТАЛЛИЧЕСКИЕ ИЗДЕЛИЯ С ЦИНКОВЫМ ПОКРЫТИЕМ НОВОГО ПОКОЛЕНИЯ

СОБСТВЕННОЕ ПРОИЗВОДСТВО ВОДОГАЗОПРОВОДНЫХ ТРУБ И НАНЕСЕНИЕ ЦИНКОВОГО ПОКРЫТИЯ

СЕРТИФИКАТ СООТВЕТСТВИЯ № РОСС RU. HD 03. Н03038 ОТ 08.09.2008Г.
САНИТАРНО-ЭПИДЕМИОЛОГИЧЕСКОЕ ЗАКЛЮЧЕНИЕ № 77. 01. 06. 180. П. 14815. 05. 5 ОТ 30.05.2005Г.



Термодиффузионное цинковое покрытие водопроводных стальных труб – это новый динамический способ нанесения на трубы защитного диффузионного цинкового покрытия толщиной от 30 до 150мкм.

Заключается в химико-термической обработке металлических труб в пересыпающей порошковой смеси из цинка и инертного наполнителя. Данный способ эффективен для водопроводных стальных труб, профилей от 15 до 150мм и длиной 6м и 10,5м, а также для насосно-компрессорных труб и муфт к ним. Диффузионное цинковое покрытие также наносится на бесшовные трубы, стальные профили и уголок, квадратные трубы, строительную арматуру, другие длиномерные металлические изделия.

При этом способе цинкования на поверхности изделий образуется покрытие, состоящее не из чистого цинка, как при горячем цинковании, в виде железоцинкового сплава. Тем самым образующееся защитное покрытие представляет собой ряд интерметаллических соединений железа с цинком.

В отличие от горячеоцинкованных изделий диффузионное цинковое покрытие выделяется значительными преимуществами. Покрытие обладает прочной связью с защищаемым металлом, повышенной твердостью (3560- 4890МПа), весьма высокой (в 4-5 раз) коррозионной стойкостью в системах горячего водоснабжения, длительными сроками (до 20 лет) эксплуатации и надежностью, возможностями изготовления труб с заданной заказчиком толщиной слоя цинкового покрытия.

Важными преимуществами также являются возможность выполнения различных механических операций без повреждения покрытия и отсутствие химической подготовки оцинкованной поверхности при окраске труб и изделий.

ДОРОЖНОЕ ПОКРЫТИЕ НОВОГО ПОКОЛЕНИЯ



В последние годы государством уделяется всё больше внимания вопросам безопасности пешеходов, устранению травматизма, созданию благоприятной среды для лиц с ограниченными возможностями. 2009 год объявлен мэром Москвы Юрием Михайловичем Лужковым «Годом равных возможностей». ОАО «Научно-исследовательский институт резиновых и латексных изделий» внёс свой вклад в решение актуальных проблем этой незащищенной категории граждан – выпустил новый продукт – травмобезопасную плитку жёлтого цвета с тактильным рисунком для обустройства дорожек и пешеходных переходов для людей с ограниченными возможностями, в первую очередь для инвалидов по группе зрения. Характеристики плитки позволяют оборудовать подьёмы и спуски любого размера, безопасные и удобные для плохо видящих, колясочников, мам с маленькими детьми, как летом, так и в зимний период.

Институт был основан в 1929 году как Всесоюзный исследовательский институт каучуков и гуттаперчи. С 2006г. Институт преобразован в Открытое Акционерное Общество со 100% капиталом государства. Сейчас ОАО «Научно-исследовательский институт резиновых и латексных изделий» – предприятие, выпускающее качественную конкурентоспособную продукцию.

Институт специализируется на создании новых эластомерных материалов для таких отраслей, как жилищно-коммунальное хозяйство, железные дороги, ландшафтный дизайн, а также космос и авиация, обувная промышленность, хирургия и стоматология, косметология и многое др.

Уникальные свойства резин помогают эффективно решению проблем в ряде сфер человеческой деятельности. Одно из успешных направлений деятельности ОАО «НИИР» – дорожное покрытие из резиновой крошки РЕУТАН.

РЕУТАН – это новый класс покрытий для дорожных, рекреационных, производственных и других территорий на основе резиновой крошки, получаемой посредством переработки автомобильных покрышек.

В отличие от традиционных бетонных покрытий РЕУТАН не образует трещин, идеально контактирует с автомобильными шинами и обувной подошвой, обладает бесшумностью, годами не требует ремонта, не образует мельчайшей и особо опасной пыли, обладает широкими возможностями видового оформления... И, что исключительно важно для зимних условий, обладает свойствами по самоскалыванию льда, ведь на пластичной основе наледь просто рассыпается на мелкие кусочки. А это – резкое снижение аварий и, самое главное, человеческих травм по причинам гололёда, с которым ведут беспощадную борьбу дорожно-коммунальные службы страны.

Выпускается четыре основных типа покрытия РЕУТАН, в зависимости от назначения. В них входят:

- РЕУТАН-С – бесшовное водонепроницаемое покрытие, разработанное для игровых и спортивных площадок, предназначено для массовых занятий спортом. Покрытие обладает хорошей сцепляемостью с обувью и предохраняет суставы от травм.
- РЕУТАН-Д – бесшовное водонепроницаемое покрытие, разработанное специально для

детских площадок. Покрытие обладает повышенной травмобезопасностью, что практически исключает детский травматизм. Разнообразие цветовой палитры позволяет создавать площадки, которые поднимают настроение детям и их родителям своей яркой, жизнерадостной палитрой. Покрытие РЕУТАН-Д может быть уложено на самом сложном рельефе и иметь любые контуры.

- РЕУТАН-Т – бесшовное водонепроницаемое покрытие для устройства полов промышленных и складских помещений, автосервисов и подземных гаражей. На таком покрытии не оставляют следов шипованные колёса тяжёлых грузовиков и погрузчиков. РЕУТАН-Т также используется для защиты причалов от разрушения и коррозии. Покрытие придаст ему красивый внешний вид и позволит комфортно и безопасно передвигаться по нему.

Кстати, неожиданной и весьма перспективной сферой применения стало сельское хозяйство, где к покрытиям для пола требования особо высоки. Материал не образует пыли, не впитывает запахи и травмобезопасен для лошадей, коров, других животных.

- Четвёртый тип – РЕУТАН-И – резиновая тротуарная плитка, которая наряду со всеми свойствами обычной тротуарной плитки удовлетворяет жёстким требованиям повышенной загрязнённости, химической агрессивности среды, обладает свойствами самоскалывания наледи и т.д. Материал предназначен для обустройства детских игровых площадок.

Подтип покрытия РЕУТАН-И – жёлтая плитка с тактильным рисунком для людей с





ограниченными возможностями по группе зрения – вклад Института в реализацию проекта в рамках «Года равных возможностей».

В дополнение к плитке ОАО «НИИР» изготавливает бордюры и поребрики из резиновой крошки, мягкий ударопоглощающий эффект которых помогает снизить вероятность серьезных травм и защищает автомобиль при парковке.

Ещё одна разработка ОАО «НИИР» для дорог – искусственные неровности («лежащие полицейские»). Они изготавливаются из резины в виде чередующихся элементов с нанесёнными светоотражающими полосками. На наружную поверхность ИН нанесён протектор в виде полос для улучшения сцепных свойств «лежачего полицейского» с шипами автотранспорта. Сегменты ИН крепятся к асфальтовому покрытию с помощью анкерных болтов. Изделие «лежачий полицейский» можно собрать любой длины.

Также для нужд автомобилистов специалистами ОАО «НИИР» разработаны эластомерные парковочные и ограничительные столбики. Столбики снабжены гибким стержнем, позволяющим при наезде отклонение от вертикальной оси на 30-40 градусов. Кроме того, они снабжены эластичными элементами и амортизационными кольцами, значительно снижающими вероятность повреждения кузова автомобиля при соприкосновении со столбиками. Гибкие и эластичные свойства столбиков сохраняются при высоких и низких температурах. Габариты таких столбиков по желанию заказчика могут быть выполнены в диапазоне высот от 500

до 1030мм. Цветовое исполнение столбиков возможно в любой цветовой гамме, в том числе и с применением светоотражающих материалов.

29 июля 2009г. префект Восточного Административного округа Николай Николаевич Евтихий в своём докладе представил мэру Москвы Юрию Михайловичу Лужкову достижения института в области дорожных покрытий. Особенное внимание было уделено уникальной серии покрытий РЕУТАН. Внедрение этих материалов и их более широкое практическое применение имеет важное социальное значение для удобства пешеходов, обеспечивает травмобезопасность на детских площадках, служит делу безопасного передвижения людей с ограниченными возможностями.



107564, г. Москва,
ул. Краснобогатырская д. 42
тел./факс: 8(499) 161 0548
тел.: 8(499) 161 0589
e-mail: poluretan@yandex.ru
www.jsc-niir.ru



ЭНЕРГОСБЕРЕЖЕНИЕ – КОМПЛЕКСНЫЙ ПОДХОД И ИННОВАЦИИ

Продолжая тему публикации, начатую в журнале ТОЧКА ОПОРЫ №16 (74), сентябрь 2008г. «Энергосбережение – путь к глобальной экономии ресурсов» коротко расскажем о новинках, предлагаемых ЗАО НПФ «Теплоком».

Одной из основных задач энергосбережения является экономия топливных и иных ресурсов (вода, тепловая энергия и т.п.). Мы уже говорили о том, что теплосчётчики сами по себе не экономят, а только позволяют правильно оценить величину действительно потреблённых ресурсов. Но правильная оценка потребления уже позволяет сэкономить до 15-30% средств, направляемых на оплату коммунальных услуг. Действительную же экономию в 20-35% даёт применение регуляторов теплотребления.

Ещё одним аспектом, позволяющим говорить о вкладе в экономическую составляющую приборного учёта энергоресурсов, являются инновации в приборостроении. Для иллюстрации остановимся на некоторых цифрах.

В России по различным оценкам муниципальный фонд жилья составляет порядка 1млн. домов (для сравнения: в Москве и Московской области – более 100тыс. домов). Внедрение новых приборов, которые не просто заменяют существующие более технологичными, но и расширяют их потребительские возможности, позволяет, как минимум, экономить средства на закупку оборудования по сравнению со старыми технологиями. Легко подсчитать, что сокращение расходов всего на 1 тыс. рублей для одного (но каждого!) узла учёта приведёт к экономии, сравнимой с бюджетом некоторых субъектов Российской Федерации.

Одной из таких новых технологий является модуль передачи данных (МПД) разработки ЗАО НПФ «Теплоком». Передача

данных осуществляется посредством цифровых сотовых сетей стандарта GSM 900/1800 МГц. Отличительными особенностями данных МПД являются:

- Передача данных на 3 IP-адреса или на 3 разрешённых телефонных номера, что сокращает время и затраты на доставку не только клиенту, но и контролирующим организациям;
- Передача данных не только по запросу, но по расписанию и при возникновении диагностируемых ситуаций, что позволяет автоматизировать процесс не только передачи данных, но и обнаружения ненормальных состояний;
- Возможность работы не только от внутренней, но и от внешних антенн со стандартным подключением, что позволяет передавать данные в зонах неуверенного приёма без дополнительных переделок;
- Наличие дополнительных опций не увеличивает стоимость МПД по сравнению с аналогами.

Кроме того, теплосчётчики могут подключаться к МПД по интерфейсам RS-232 и RS-485 (до 8 приборов), а также обеспечена возможность работы МПД с несколькими типами теплосчётчиков разных производителей (свойство универсальности).

Следующая новая разработка – встраиваемый блок питания от сети 220В для тепловычислителей с батарейным питанием. Эта новинка позволяет избежать быстрого истощения ресурса батареи при работе в сети диспетчеризации с частым считыванием параметров и одновременно обеспечивает бесперебойную работу вычислителя при возможных отключениях электроэнергии, что не только сокращает затраты на замену элементов питания, но и обеспечивает энергобезопасность и бесперебойное предоставление данных.

Третья новинка – тепловычислитель ВКТ-8, состоящий из системного блока и измерительных преобразователей ПРИЗ (до 4-х шт.), являющихся самостоятельными сертифицированными средствами измерений. Каждый преобразователь может измерять сигналы до 16(8) каналов тока (сопротивления) и до 8 импульсных (активных/пассивных). Системный блок связан с преобразователями по стандартному интерфейсу RS-485. Параметры ресурсопотребления могут быть переданы потребителю любым видом проводной или эфирной связи, а также считаны непосредственно на компьютер через интерфейс RS-232 или через USB-порт на флэш-накопитель.

Величина гарантийного срока, в течение которого потребители могут рассчитывать на бесплатный ремонт, также является экономической категорией. Компания «Теплоком» увеличила срок гарантии на основные виды выпускаемого оборудования – электромагнитный расходомер ПРЭМ, вычислители ВКТ и ВКГ, выпускаемые с 1 января 2009 года. Гарантийный срок на расходомеры всех классов был увеличен с двух до четырёх лет, на вычислители разных типов и модификаций – до шести лет.

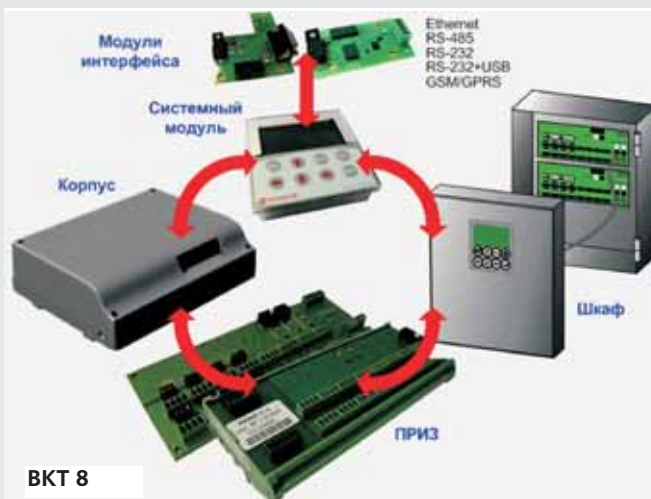
*В.Н.Ромадов, технический директор
ООО «Теплоком-Сервис», к.т.н.*



**117545, г. Москва,
ул. Подольских курсантов, д. 10
тел./факс: (495) 785 8533
(495) 387 7724
e-mail: directors@teplokom.msk.ru**



БП/ВКТ 7



ВКТ 8



МПД

КОНТРОЛЬНО-ИЗМЕРИТЕЛЬНЫЕ ПРИБОРЫ В СТРОИТЕЛЬСТВЕ

Контрольно-измерительные приборы незаменимы в новом строительстве, при реконструкции и капитальном ремонте, а также при проведении обследования эксплуатируемых зданий и сооружений. Измерительные приборы позволяют производить замеры с высокой точностью и быстро выполнять поставленные задачи.

Контактные термометры используются для температурного контроля компонентов, входящих в состав строительных материалов при их производстве; для проверки теплоизоляционных и противопожарных свойств материалов; наладки режима вентиляции и кондиционирования воздуха, измерения относительной влажности воздуха и определения температуры точки росы.

Для контроля температуры труднодоступных и удалённых объектов применяются **пирометры** – оптические термометры. Приборы предназначены для проверки качества выполненных работ по теплоизоляции фасадов, кровли, межпанельных швов, заделки оконных коробок и дверных проёмов, контроля температуры полов первых этажей и герметичности крыш: на расстоянии 10м можно контролировать объекты с размерами 10см. Это имеет большое значение при определении потерь тепла в конструкциях на большой высоте, оценке качества монтажа теплоизоляционных систем в составе чердачных и бесчердачных перекрытий.

Пирометрами осуществляется контроль над процессом производства строительных материалов: цемента, кирпича, строительных смесей и др., температурно-влажностным режимом при нанесении различных покрытий. Их область применения очень широка: от определения температуры укладываемого асфальта до температур деталей и узлов работающих строительных ме-

ханизмов и машин, а также энергооборудования строительной площадки в полевых условиях. Охватываемый диапазон измерения от -20 до +1600°С.

Электронные самописцы и измерители-регистраторы серии «ИС» необходимы для осуществления контроля температуры, влажности при производстве строительных материалов; температурных процессов при бетонировании, оштукатуривании, нанесении покрытий; контроля температуры и давления при наладке водо- и теплоснабжения с сохранением данных в памяти прибора и последующей их распечаткой в виде графиков и таблиц или отображения измеряемых параметров на ПК диспетчера и одновременным сохранением архива.

Диагностика стен, крыш и перегородок осуществляется при помощи **тепловизоров**. Возможности приборов позволяют произвести термографическое обследование, выявляющее дефекты бетонных панелей и кровли, кирпичной кладки и систем утепления; сверхнормативные утечки тепла через окна, двери, межпанельные швы и др.; места конденсации влаги; отслоения штукатурки, облицовки и др. покрытий; выявление дефектов электрооборудования, холодо- и теплогенерирующего оборудования.

Кабелетрассоискатели незаменимы для определения местоположения и глубины залегания скрытых коммуникаций при производстве вскрышных работ «нулевого» цикла. Кроме того, с их помощью можно реализовать трассировку металлических и неметаллических трубопроводов и коллекторов электромагнитным и акустическим методом на глубине до 6 метров; определения места повреждения кабельных линий и их пересечения с трубопроводами; обнаружения мест разгерметизации трубопроводов канальной и бесканальной прокладки.



Поиск коммуникаций на месте предполагаемых земляных работ

Для выполнения различных задач в строительной отрасли также применяются влагомеры строительных материалов, измерители прочности и теплопроводности, термоанемометры, нивелиры, лазерные дальномеры, газоанализаторы, дефектоскопы и др.

ТЕХНОАС[®]
www.technoac.ru

ООО «ТЕХНО-АС»

РАЗРАБОТКА И ПРОИЗВОДСТВО
КОНТРОЛЬНО-ИЗМЕРИТЕЛЬНЫХ
ПРИБОРОВ В СТРОИТЕЛЬСТВЕ

МО, г. Коломна,

ул. Октябрьской революции, д. 406

тел./факс: (4966) 15 1690

тел./факс: (495) 221 4504

www.technoac.ru, www.uspeh-ac.ru

www.thermo-ac.ru



Контроль состояния межпанельных швов, поиск утечек тепла через ограждающие конструкции



Контроль теплоизоляции бесконтактным способом



Контроль температуры поверхности радиатора в процессе пуско-наладочных работ системы отопления

ООО «СТРОЙКАБ»: ЗОЛОТОЙ ФОНД КОМПАНИИ



Игорь Андреевич ЧЕКЛЕЦОВ,
генеральный директор
ООО «СтройКаб»

– Игорь Андреевич, любое предприятие имеет своё начало, поэтому давайте начнём с воспоминаний. Как и когда возникла ваша фирма, и сложно ли было найти средства на её создание и «раскрутку»?

– Мы начинали в 2003-м буквально «с нуля»: получили первый заказ, предоплату – и запустили производство. Затем с одной подстанции перешли на десять, на двадцать – и так постепенно расширялись. А вот кредитами на стартовом этапе не пользовались, помощь получили с другой стороны. Нам удалось наладить хорошие отношения с пермской компанией «Камкабель», которая поставила нам кабель с 40-процентной скидкой. Такой эксклюзив дал возможность развиваться. Вообще удачный и надёжный партнёр для любого предприятия, а тем более для начинающего – самое главное. Нам в этом смысле, можно сказать, везёт. Сейчас таким партнёром для нас стал кабельный завод из Кольчугино. Правда, кризис внёс в сотрудничество свои коррективы, но его острая стадия практически

прошла, а отношения возобновятся на новом уровне. Сегодня мы можем гордиться разработкой программы поставок высоковольтного оборудования для Сочи.

– Расскажите, пожалуйста, подробнее о том, чем вы занимаетесь, каковы основные задачи?

– Наша главная задача – временное электроснабжение строительных объектов, в том числе ремонтных и реставрационных. А основная продукция – трансформаторные подстанции для временного и для постоянного электроснабжения, высоковольтные распределительные устройства и вся линейка низковольтного оборудования. Понятно, что главные наши потребители – организации строительной отрасли, среди которых практически все предприятия таких государственных структур, как Моспромстрой, Главмосстрой, Мосгоргидрострой, а также специализированные военные предприятия. География поставок сегодня сосредоточена главным образом в Москве и области, спрос здесь очень велик.

Номенклатура НКУ для «Метрострой»		ПР (11,8502,8503.)	Пункт распределительный
ГРЩ	Главный распределительный щит до 7400А	УСУР (УЭРМ)	Устройство стояковое учетно-распределительное
ЩО-70(90)	Щит одностороннего обслуживания до 4000А	ЩЭ (ЩЛС)	Щит этажный
ВРУ-8500 (8503.8504.8505)	Вводно-распределительное устройство	ОЩВ (УОЩВ)	Щитки освещения с вводным автоматом
ВРУ-1(3)	Вводно-распределительное устройство	ЩРН (В)	Щит распределительный
ВРУ-1М (8М)	Вводно-распределительное устройство	ЯТП	Ящики с понижающим трансформатором
ИВРУ	Индивидуальное вводно-распределительное устройство	ЩНП	Щит начальной механизации
АВР, ЩАП	Щиты автоматического включения резерва	ИВРУ-1,2	Инвентарное вводно-распределительное устройство
ЗУР-200	Устройство учётно-распределительное	Шкафы автоматики (сборки РТЗО)	
ШВУ-5	Шкафное вводно-распределительное устройство	ВРШНО	Вводно-распределительный шкаф наружного освещения
ШУ	Шкаф учёта электрической энергии	ШНН (ШРНВ)	Шкаф низкого напряжения
Я5000(ШУ5000)	Шкафы управления асинхронными двигателями	ЯСН-В	Ящик собственных нужд
ШРС	Шкаф распределения силовой	ШПСН-В	Шкаф питания собственных нужд

Номенклатура КРУ-10(20)кВ		КСО-392	Камера сборная одностороннего обслуживания
КТП-Б	Комплектная трансформаторная подстанция Блочная	КСО-393	Камера сборная одностороннего обслуживания
КТПН	Комплектная трансформаторная подстанция наружной установки	КСО-395	Камера сборная одностороннего обслуживания
ИКВН	Инвентарная высоковольтная камера	КСО-292	Камера сборная одностороннего обслуживания
КСО-366	Камера сборная одностороннего обслуживания	КСО-298	Камера сборная одностороннего обслуживания
КСО-385	Камера сборная одностороннего обслуживания	КРУ	Комплектное распределительное устройство
КСО-386	Камера сборная одностороннего обслуживания	КРУН	Комплектные распределительные устройства наружной установки

– Вы обходитесь выпуском типового оборудования или готовы исполнять какие-то специализированные заказы?

– У нас так получается, что каждый заказ – специализированный. Ведь не существует двух одинаковых заказчиков, всякий раз работаем по схеме клиента, учитывая все нюансы заказа. В обычной практике подобный подход влечёт за собой и более высокие цены, но нам удаётся этого избежать. Вообще мы очень внимательно следим за ценами на внутреннем рынке, а удерживать доступную планку нам помогает постоянная минимизация собственных издержек. Главное, что высокое качество выполняемых работ в сочетании с гибкими ценами позволяет эффективно расширять клиентскую базу.

Но дело всё-таки не только в этом. Из своего делового лексикона мы исключили слово «нет». Во-первых, мы располагаем широким ассортиментом продукции, а во-вторых, она всегда имеется в наличии, так что можем позволить себе такие сроки исполнения заказов, какими, по моему, больше никто похвалиться не может: от трёх дней до двух недель. В любой другой фирме вам назовут сроки, как минимум, вдвое большие. И, в-третьих, в нашей компании сформировался собственный золотой фонд – надёжные квалифицированные кадры. Когда за дело берутся такие профессиональные конструкторы и технологи, как, например, Владимир Ващенко, Рафик Каримов или Александр Шишкин, можно не сомневаться в успехе. Очень важно оперативно и качественно обработать проект, предложить заказчику набор вариантов его реализации.

– То, о чем вы рассказали, очень здорово, но, боюсь, в кризисную пору мало кто может позволить себе вкладывать средства в оборудование. Ведь иные строительные фирмы просто заморозили свои проекты, другие пытаются экономить на всём. Как это сказывается на вашей компании?

– Ну, а как вы думаете? Конечно, кризис сказывается, и нас финансовые проблемы не миновали. Тем не менее, даже в этой ситуации мы умудряемся оставаться «на плаву». Начнём с того, что мы располагаем запасом продукции, можем предоставить линейку оборудования, которая необходима как для временного, так и для постоянного электроснабжения – всё это есть на складе.

А если заказчику вдруг нужны какие-то новые, особые изделия, мы их сделаем в течение двух недель, причём на льготных условиях. Это – тоже особенность нашей компании, которой мы дорожим – мы дорожим сотрудничеством, готовы содействовать всем, кому совсем невмоготу.

– Сейчас много говорят о том, что из кризиса наша экономика обязана выйти обновлённой и, уж во всяком случае, не базирующейся только на сырьевом секторе. Но, с другой стороны, укоренилось мнение, будто российская промышленность не способна создать конкурентоспособную продукцию. Вы с этим согласны? И много ли у вас конкурентов?

– Вообще за последний год конкуренция на нашем поле сильно обострилась, появилось немало предприятий, выпускающих аналогичную продукцию. Но мы берём всё-таки качеством. Потребитель ищет именно качество, надёжность, отсутствие проблем, оперативность...

А что касается неспособности нашей промышленности производить хорошую, конкурентоспособную продукцию, то я с таким утверждением не согласен в корне. И имею на то все основания, потому что с самого начала наша компания работает преимущественно на комплектующих отечественного производства, и ни разу мы не получили рекламаций от заказчиков. Я повторяю – ни разу, а ведь мы уже семьмой год на рынке. Кстати, этот фактор во многом позволяет нам удерживать доступные цены. Впрочем, если требуются детали импортного производства, стоимость проекта не слишком возрастает – у нас сложились хорошие партнёрские отношения с зарубежными поставщиками из Германии, Польши, Словении, Швейцарии.

– Подавляющее большинство предприятий страдают от недостатка финансов, а исправить положение могут банковские кредиты. Насколько активно вы ими пользуетесь?

– Сейчас не пользуемся совсем, и на ближайшее будущее занимать деньги не планируем, пока мы в них не нуждаемся, да и дороговаты нынче обходится кредит. К счастью, кризис – обстоятельство хоть и неприятное, но временное, и как только ситуация начнёт стабилизироваться, мы вернёмся к проекту, который пришлось пока отложить. Речь идёт о создании солидного предприятия, которое

планируем создать совместно с Гражданстройпроектом. В рамках проекта мы собираемся взять в эксплуатацию завод по производству ячеистого бетона и модернизировать его. А затем здесь будет выпускаться абсолютно вся линейка электротехнического оборудования, в том числе и бетонные подстанции. Надеюсь, через два-три года завод заработает на полную мощность, и тогда мы сможем снять дефицит в регионах на трансформаторные подстанции – как для временного электроснабжения, так и для постоянного использования. Причём готовы поставлять и блочные, и подстанции-сэндвичи – на выбор заказчика.

– Отрадно слышать о таких планах на фоне некоторого уныния, возникшего в обществе. А вы рассчитываете на собственные силы или надеетесь на государственную поддержку?

– Не буду кривить душой и чётко скажу: хотелось бы получить какую-то помощь от государства, но я – реалист. Спасибо уже за то, что бизнес прекратили кошмарить. Но вообще-то реальному бизнесу, производителям поддержка необходима. Все знают и повторяют, что, мол, фундамент экономики – это малый и средний бизнес. Но на деле его, можно сказать, не замечают, главное внимание отдаётся крупным корпорациям. И получается, что тот же малый бизнес существует как бы сам по себе, хотя видно, что именно он даёт реальную продукцию конкретным людям. Кстати, наверное, из-за этой вынужденной самостоятельности он и оказывается более живучим в кризисных условиях. Потому что привык надеяться исключительно на себя, своих надёжных партнёров, на позитивный настрой всей России и устремлённость нашего общества к более благополучному будущему.



**ЭлектроПромышленный Холдинг
ООО «СтройКаб»
119034, г. Москва,
3-й Обыденский пер., д. 1
Тел.: 8 (903) 268 8156,
факс: (495) 695 2454
e-mail: stroykab@mail.ru
www.stroykab.ru**



www.vemnn.ru

ООО «ВолгаЭлектроМонтаж»
603140, г. Нижний Новгород,
пр. Ленина, д. 27/1
тел.: (831) 413 0293, 248 0734
факс.: (831) 248 0734
e-mail: info@vemnn.ru

Компания «ВолгаЭлектроМонтаж» – производитель электротехнического оборудования. Сотрудничая с мировыми производителями, компания приобрела огромный опыт и активно работает на рынке электротехнического оборудования, как в Нижегородском регионе, так и по всей России.



Главными принципами работы ООО «ВолгаЭлектроМонтаж» являются: надёжность и высокое качество продукции; своевременное и полное выполнение обязательств перед партнерами; продажа изделий по доступным ценам.

Продукция, изготавливаемая компанией «ВолгаЭлектроМонтаж» является результатом совместной работы наших конструкторов, технических специалистов и эксплуатационных организаций, пожелания которых мы обязательно учитываем при проектировании оборудования.

Все оборудование, выпускаемое компанией «ВолгаЭлектроМонтаж» изготавливается в соответствии с

мировыми стандартами и имеет сертификаты качества. Служба контроля качества, созданная при предприятии, отслеживает процесс производства оборудования на каждом этапе его изготовления.

Компания «ВолгаЭлектроМонтаж» производит комплектные трансформаторные подстанции в металлическом корпусе серий «Волга» и «Кама»; низковольтное комплектное устройство серии «Мещера»; ячейки КСО 307 с немецкими выключателями нагрузки.

Приглашаем вас к деловому сотрудничеству, основанному на принципах уважения и взаимовыгоды.





FLEXPRESS
 Скорая гидравлическая помощь
www.hansa-flex.info

г. Москва, 2-й Силикатный проезд, 7-А
 тел./факс: (495) 967 7484 (многоканальный)
 тел.: (499) 256 5225
 моб.: (495) 924 1191
 e-mail: mos.hansa-flex@mtu-net.ru

МОБИЛЬНАЯ МАСТЕРСКАЯ ПО ИЗГОТОВЛЕНИЮ РВД тел.: (495) 727 8580

СКОРАЯ ГИДРАВЛИЧЕСКАЯ ПОМОЩЬ

Экстренное качественное изготовление и замена рукавов высокого давления (РВД) для любой техники на вашем объекте

– это возможно, так как наша фирма предлагает мобильный сервис FLEXXPRESS:

- большой парк сервисных машин – передвижных мастерских по изготовлению РВД на базе микроавтобусов «Мерседес»
- мастерские работают независимо от внешних источников энергии
- полный ассортимент необходимых комплектующих и современного оборудования немецкого производства на борту
- опытные мастера по изготовлению гидравлических рукавов
- оптимальные решения ваших проблем в оптимальные сроки
- возможность быстрой доставки необходимых комплектующих и оборудования из головного офиса
- сервисное обслуживание и предоставление дополнительной гарантии на продукцию



ОАО «Промгидромеханизация»

производит эксклюзивное гидромеханизированное оборудование:

- Земснаряды, плавучие пульпопроводы, потокообразователи
- Гидромониторы
- Перекачивающие насосные станции
- Грунтовые насосы

www.promoao.ru

Область применения:
 намыв земляных полотен,
 добыча нерудных материалов,
 очистка водоёмов, дноуглубительные работы,
 создание незамерзающей акватории,
 гидротранспорт горной массы

Россия, г. Москва,
 ул. Гурьянова, д. 83

Тел.: (495) 354 5576; 354 4313
 Тел./факс: (495) 354 5577
 E-mail: pgmoao@yandex.ru

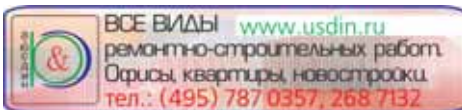
40 лет на рынке!

СТРОИТЕЛЬСТВО

ПРОЕКТИРОВАНИЕ, ФУНКЦИИ ЗАКАЗЧИКА, строительство гражданских и промышленных объектов (495) 600 5808 www.prhold.com

Герметизация, кровля, ангары и склады, частные дома, бассейны, ремонт, печи и камины (495) 702 9319 www.stroyservice-a.com

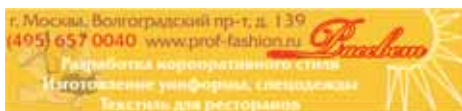
Архитектура, планирование, реконструкция (495)772 1570 www.vail.ru



Гидромеханизированные работы. Создание, углубление и расчистка водоёмов. Добыча песка (495) 461 0608 www.spk-glrat.narod.ru

Общестроительные работы, малозэтажное строительство, реконструкция, ремонт 8 (903) 685 3019 e-mail: gordena@list.ru

Производство, продажа, лизинг и аренда опалубки. Комплекующие для монолитного строительства (495) 775 1768 www.m-g-k.ru



Автомобильные и пневмоколёсные краны грузоподъёмностью до 63т и длиной стрелы до 55м (495) 933 3210, 210 6999 www.mobile-crane.ru

Фреза почвенная ФП -1,5; тепличная тележка ТТ-100; фрезерные и токарные работы; ворота, решётки, ограды и другие металлоконструкции (495) 591 9026 e-mail: okptb@yandex.ru

ВЫВОЗ МУСОРА

Вывоз строительных отходов, тбо, грунта, мусора, снега, а/м КАМАЗ, МАЗ, контейнерами 8-20-26 куб. 8 (903) 223 0105 www.tds-musor.ru

Вывоз и погрузка мусора, снега бункерами 8-27 м³. Чистка кровли, мойка фасадов (495) 649 3284 www.mysorovoz.ru

СТРОИТЕЛЬНЫЕ МАТЕРИАЛЫ**Кровельные и строительные материалы.**

Изготовление нестандартных изделий из жести (495) 771 6390 www.profil-roof.ru

Навесная вентилируемая система «Марморок» для облицовки фасадов (495) 698 5126 www.marmoroc.ru

Кровля, водостоки, дренаж, мансардные окна, каналы, трубы, колодцы, септики, изоляция и др. (495) 991 2251, 991 2320 www.domcomfort.ru

Паркет штучный, паркетная доска, пробковые покрытия, ламинат www.parquet-city.ru

Кровельные материалы, лестницы и конструкции из стекла, строительство домов и коттеджей 8(916) 140 1411 www.importstroj.ru

Полимерные дорожные покрытия, бесшовные водонепроницаемые покрытия 8 (499) 161 0548 www.jsc-niir.ru

Крепёжные изделия из нержавеющей, высокопрочной и оцинкованной стали (495) 787 4053 www.mir-krepega.ru

Крепёж и инструмент (495) 428 4680 www.shuruping.ru

Магазин стройматериалов (495) 992 1785 Новорижское ш., 25км от МКАД

Быстровозводимые сооружения

Ангары быстровозводимые каркасные различного назначения. Изготовление, монтаж (495) 734 9806 www.mostent.ru

Фильтровальное оборудование

Российский производитель фильтровального оборудования. Промышленная и бытовая фильтрация. Запатентованная продукция 8 (496) 217 0704 www.polyner-filtr.ru

ИНТЕРЬЕР**Навесные потолки, настенные панно.**

Индивидуальные проекты (495) 424 2455 www.nightsky.ru

Натяжные потолки для хорошей жизни 8 (499) 243 6053 www.artisol.ru

Двери межкомнатные и входные. Фурнитура и аксессуары. Собственное производство (495) 452 2054 www.nesthold.ru

Лестницы, элитная резная мебель из ценных пород дерева, резьба. Изготовление, монтаж саун (495) 773 3484 www.lestnicu.ru

Установка межкомнатных и входных дверей 8 (926) 207 9500, 8 (917) 554 4630

БАННОЕ ДЕЛО

Волковские технологии: лучший пар в России! Бани и парные. Строительство. Приглашаем на персональный тест-драйв 8 (916) 673 7325 www.volkovpar.ru

Инфракрасные сауны Infraluxe. В наличии выбор моделей. Сауны по индивидуальным проектам (495) 221 82 82 www.infraluxe.ru

ГРУЗОПЕРЕВОЗКИ

Перевозка грузов по Москве (есть пропуск в центр), МО, России, от 1т. до 10т. 8 (495) 799 6360 Юлия

ЭНЕРГЕТИКА

Всё оборудование для обеспечения электроснабжения строительных площадок и прочих объектов (495) 695 2454 e-mail: marketing@umeo-8.ru

Комплексные поставки изделий для комплектации воздушных линий электропередач от 0.4 до 750кВ. Монтажный инструмент и приспособления (495) 354 0892 www.500kv.ru

Автомонная осветительная установка

«Световая Башня» 8 (901) 518 3474 www.sveba.ru

Генераторы. Электростанции. ИБП. Мотопомпы, сварочные аппараты, строительная техника (495) 514 9158 www.t-sn.ru

Всё для электромонтажа. Шинопроводы, кабель-провод, коробка, лотки, муфты (495) 645 2559 www.astprom.ru

Техническое содействие в сооружении промышленных и энергетических объектов (495) 710 4604, 625 7559

**КИП и А**

Метрологическое оборудование приборы и системы контроля температуры, давления и влажности в промышленности (495) 925 5147 www.elemer.ru

Приборы учёта тепла, воды и газа для ЖКХ. Проектирование, монтаж, сервисное обслуживание (495) 785 8533 www.teplocom.msk.ru

КОНСАЛТИНГ

Бизнес-планы, бюджетирование, оценка бизнеса, финансовый анализ 8 (903) 783 9559 www.uvg-service.ru

Юридическое сопровождение бизнеса. Бухгалтерское обслуживание 8 (926) 576 6766 www.fpam.ru

Профессиональные бухгалтеры. Бухгалтерское обслуживание, юридические консультации (495) 951 7444 www.buh-profi.ru

ИТ. АУТСОРСИНГ

Готовые решения для бизнеса. Программное обеспечение, компьютеры, сетевое оборудование (495) 788 0870 www.goodnet.ru

Компьютерная и офисная техника (495) 514 4553 www.indit.ru

ДОСУГ

Обучение верховой езде, прокат, конные прогулки 8 (926) 523 3203 Южное Бутово

Верховая езда, прогулки по лесу, обучение. Ресторан, сауна. Бывшая дача Ворошилова. Индивидуальные занятия (499) 231 3874 м.Медведково

Обучение верховой езде. Пистой и прокат. Конные прогулки 8 (903) 258 3578 www.hutorville.ru

Прыжки с парашютом – захватывающее приключение, экстремальный отдых +7 (903) 737 7447 www.skycenter.ru

БОРЬБА С ВРЕДИТЕЛЯМИ

Выводим грызунов и насекомых. Гарантия качества 8 (910) 446 3348



ООО «ЛАЗУРИТ»

www.buch-uchet.ru

**УСПЕШНО ДЕЙСТВУЕТ НА РОССИЙСКОМ РЫНКЕ С 1997г.
МЫ ПРЕДЛАГАЕМ НАШИМ КЛИЕНТАМ СЛЕДУЮЩИЕ УСЛУГИ:**

- **ЮРИДИЧЕСКИЕ УСЛУГИ:**
перерегистрация ООО (с 01.07.2009г. по 01.01.2010г.);
консультирование;
сопровождение сделок;
защита интересов в арбитраже
- **ОРГАНИЗАЦИОННОЕ И ФИНАНСОВОЕ
КОНСУЛЬТИРОВАНИЕ**
- **КОНСУЛЬТАЦИИ ПО БУХУЧЕТУ И НАЛОГООБЛОЖЕНИЮ:**
Общая система налогообложения;
Упрощённая система налогообложения;
ЕНВД
- **БУХГАЛТЕРСКОЕ ОБСЛУЖИВАНИЕ:**
восстановление, ведение всех систем налогообложения;
составление отчётности;
сдача отчётности в ИФНС
- **КОНСУЛЬТАЦИИ ПО ОРГАНИЗАЦИИ СТРОИТЕЛЬСТВА
ЭЛИТНЫХ ЖИЛЫХ ПОСЁЛКОВ:**
заказчик-застройщик;
подрядчик
- **ПОМОЩЬ В СОСТАВЛЕНИИ ОТЧЁТНОСТИ:**
для налоговой;
для отдела Госстатистики;
для фондов
- **КОНСУЛЬТАЦИИ ФИЗИЧЕСКИХ ЛИЦ:**
по заполнению деклараций о доходах физ. лиц
(на предоставление имущественного
вычета, на предоставление социального вычета);
подготовка пакета документов для получения карточек ПФ

143400, Московская область,
г. Красногорск, ул. Пионерская, д. 17
Тел./факс: (495) 646 2097, (498) 600 0270, (495) 544 9087
www.buch-uchet.ru



КНИГА III ТЫСЯЧЕЛЕТИЯ
КНИГА XXI ВЕКА

Издание бизнес-элиты РФ и зарубежных стран

ГЛОБУС **СТИЛЬ**
издательский дом

УСПЕХ ТРЕБУЕТ ЗНАНИЙ!



10-е издание включает 250 000 статей и иллюстраций. Ваша реклама будет размещена под наиболее актуальными статьями. К энциклопедическим знаниям люди обращаются всю свою жизнь, а реклама, опубликованная здесь, **БУДЕТ РАБОТАТЬ ВЕЧНО!** Это престижное издание формата А3 весит 10кг.

Современные знания нужны людям как воздух, как хлеб... Впервые организован выпуск коллекции оригинальных тематических словарей...

Разработано свыше 100 наименований словарей. Вы можете стать подписчиком серии красивых, полезных и нужных изданий.

www.e-slovar.ru



125130, Москва, 4-й Новоподмосковный пер., д. 3
тел./факс: (495) 231 2014, 231 2114, 8 (926) 111 4407

www.e-slovar.ru
E-mail: 2312114@mail.ru



АВГУСТ

- 19.08 – 23.08.2009** **ЭКВИРОС**, 11-я международная конная выставка. Лошади. Амуниция. Всё для выращивания и содержания лошадей, скачек и спорта. СОКОЛЬНИКИ
- 26.08 – 28.08.2009** **МОСКОВСКИЙ МЕЖДУНАРОДНЫЙ САЛОН ИННОВАЦИЙ И ИНВЕСТИЦИЙ**, 9-я международная выставка. ВВЦ
- 26.08 – 30.08.2009** **МОТОР ШОУ (MIMS)**, 12-я московская международная автомобильная выставка. КРОКУС ЭКСПО

СЕНТЯБРЬ

- 03.09 – 06.09.2009** **MIBS AUTUMN**, 18-я московская международная выставка «Катера и Яхты. Осень». РОЯЛ ЯХТ КЛУБ
- 05.09 – 08.09.2009** **ИННОВАЦИИ И ТЕХНОЛОГИИ**. КРОКУС ЭКСПО
- 06.09 – 09.09.2009** **СРМ – COLLECTION PREMIERE MOSCOW**, 12-я международная выставка моды и аксессуаров. ЭКСПОЦЕНТР
- 08.09 – 11.09.2009** **MOSCOW FASHION EXPO**, 8-я международная специализированная выставка. КРОКУС ЭКСПО
- 08.09 – 11.09.2009** **ПОЖАРНАЯ БЕЗОПАСНОСТЬ XXI ВЕКА**, 8-я международная специализированная выставка. ВВЦ
- 11.09 – 14.09.2009** **ОХОТА И РЫБОЛОВСТВО НА РУСИ**, 26-я международная выставка. Оснащение и специальные транспортные средства для охоты и рыбной ловли. Туризм и туристическое снаряжение и питание. Охотничье, спортивное и коллекционное оружие и принадлежности. Таксидермия. ВВЦ
- 14.09 – 17.09.2009** **ISOLBUILD**, 2-я международная выставка изоляции в строительстве. КРОКУС ЭКСПО
- 14.09 – 16.09.2009** **JET EXPO**, 4-я международная выставка деловой авиации. КРОКУС ЭКСПО
- 14.09 – 17.09.2009** **СТРОИТЕЛЬНЫЙ СЕЗОН**, международная специализированная выставка. КРОКУС ЭКСПО



ГОСТИНИЦЫ



Гостиница МосУзЦентр



В 2-х минутах ходьбы от станции м. «Рязанский проспект»,
 1 и 2-х местные номера после евроремонта с телевизором, телефоном, холодильником от 1400 руб. в сутки.

Ресторан, кафе, салон красоты, авиа- и ж/д кассы, бизнес-центр, конференц-залы, автостоянка.



109377, г. Москва, ул. Зеленодольская, д. 3, корп. 2

Служба бронирования: (495) 378 0301, 378 0192
 Служба размещения: (495) 378 3392, 378 2177

reserv@uzhotel.ru
 www.uzhotel.ru



Свидетельство о регистрации СМИ
 ПИ №ФС 77-21259 от 28.06.2005
 Учредитель и издатель ООО «Глобус-Стиль»
 Отпечатано в типографии
 ООО «Вива-Экспресс»
 Тираж 1000 экз. (1-й завод)

Рекламные тарифы:

1/32	- 58 x 20	- 1500	1/4	- 90 x 126	- 9000
1/16	- 58 x 40	- 3500	1/2	- 184 x 126	- 14000
1/8	- 58 x 80	- 5800	1/1	- 210x 297	- 21000

1-я полоса обложки — 47000

График выпусков:

№ 97	1 августа	№ 101	1 октября
№ 98	17 августа	№ 102	17 октября
№ 99	1 сентября	№ 103	1 ноября
№ 100	17 сентября	№ 104	17 ноября

Адрес редакции:

125130, г. Москва, 4-й Новоподмосковный пер., д. 3
Телефоны для справок:
 (495) 231 2014, 231 2114,
 8 (901) 541 0557, 8 (926) 111 4407
 e-mail: 2312114@mail.ru www.to-info.ru

Главный редактор – В.Чернышев
 Ответ. секретарь – С.Копачинская
 Зам. главного редактора – А.Щербакова
 Дизайн и вёрстка – А.Автух, Ю.Белая
 Менеджеры: Е.Смирнова, Л.Зарубинская, А.Жирик,
 О.Скворцова, А.Сёмина, А.Никифорова, О.Чупахина



**ЭлитСтрой
материалы**

**Экспозиция комплекса размещена на 3-х этажах
современного здания площадью 22 500 м²**



1-й этаж

Строительные и отделочные материалы:
ламинат, паркет, сантехника, краски, двери, ковка, керамическая плитка. Системы кондиционирования, вентиляции, отопления. Обои, люстры, бра, торшеры. Кафе-ресторан.

2-й этаж

Корпусная и мягкая мебель, спальни, кухни, шкафы-купе, ковры, шторы, люстры, бра, торшеры, товары для сада-огорода, инструмент, отделочные материалы.

3-й этаж

Стол, стулья, офисная и столовая мебель, спальни, люстры, бра, торшеры. Дирекция ТВК.

В ТВК представлены товары как российских, так и зарубежных производителей, можно найти практически все для обустройства жилища.

Всегда можно договориться о скидке



Адрес:

51-й км МКАД, внешняя сторона, развязка Очаково-Заречье, п. Заречье, ул. Торговая, стр. 2.

Проезд от ст. м. «Киевская», «Кутузовская», «Парк Победы», «Славянский бульвар» маршрутным автобусом № 753 (500) до конечной остановки «Торговый Комплекс».

Часы работы ТЦ с 10:00 до 20:00 ежедневно, без выходных

Тел./факс секретаря: 710 7920

www.elitstroymaterials.ru

Торговая компания

МИР КРЕПЕЖА



КРЕПЁЖНЫЕ ИЗДЕЛИЯ ИЗ
НЕРЖАВЕЮЩЕЙ, ВЫСОКОПРОЧНОЙ
И ОЦИНКОВАННОЙ СТАЛИ
DIN ГОСТ ISO

- Продажа оптом и в розницу всех видов крепежа
- Изготовление нестандартных изделий по чертежам заказчика
- Гибкая система скидок
- Любая форма оплаты
- Доставка по Москве и регионам

127550, г. Москва, ул. Прянишникова, д. 37
Тел.: многоканальный (495) 787 4053, (495) 544 83 66,
500 61 33, 589 87 24, Факс: (495) 976 42 15, 977 76 60
<http://www.mir-krepega.ru>; www.mk-instrument.ru
e-mail: mirkrepega@yandex.ru



Приглашаем региональных дилеров к сотрудничеству