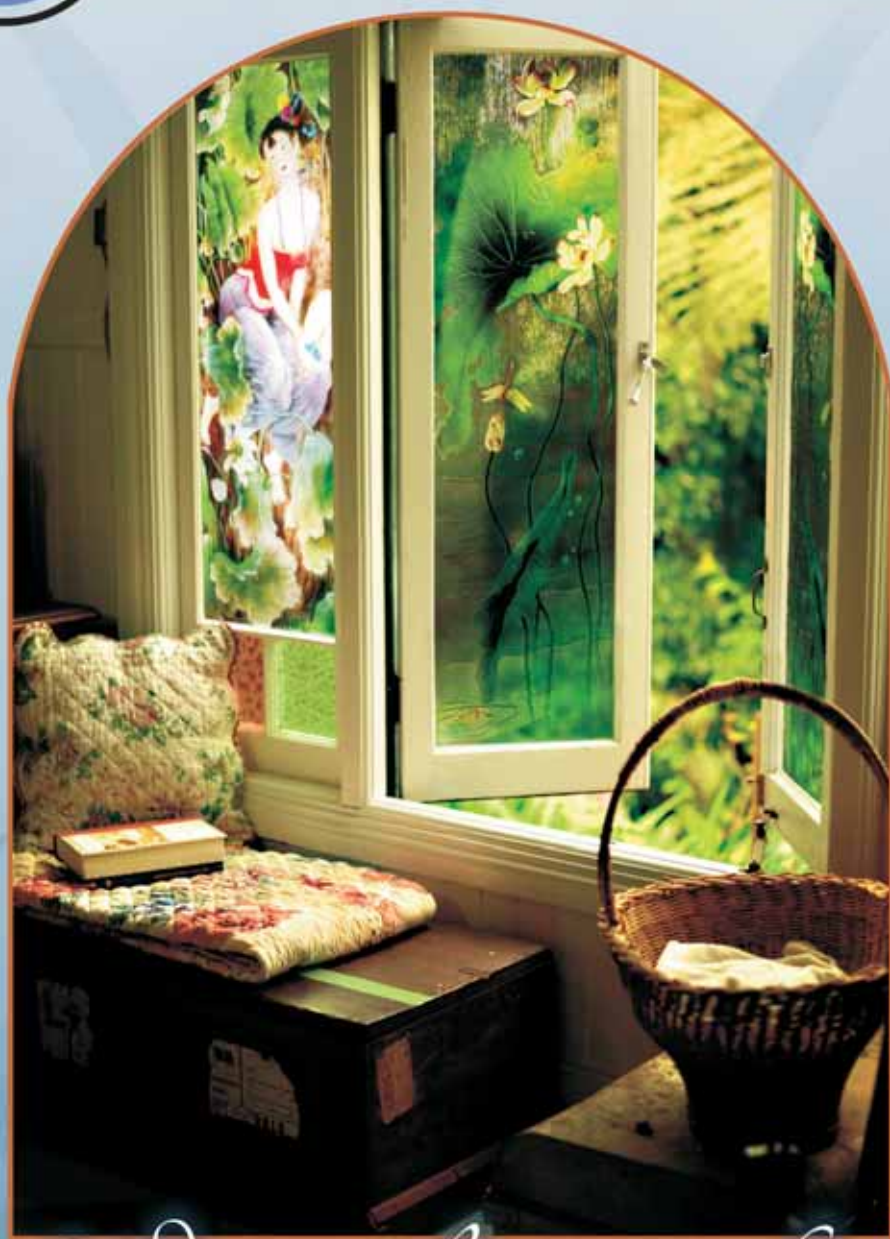


ТОЧКА ОПОРЫ

Универсальное издание
Выходит 2 раза в месяц

№ 6 (88), МАРТ 2009г.



Художественное стекло



Читайте на стр. 17

PALACE OF GLASS

WWW.PALACEOFGLOSS.RU

Предлагаем встретиться на стенде Н-537 зала 8 в павильоне №2 на выставке «МОСБИЛД-2009», МВЦ «Крокус Экспо»

ОСОБЫЕ ЭКОНОМИЧЕСКИЕ ЗОНЫ ЭКСПЕРТ



SPECIAL
ECONOMIC ZONES
EXPERT

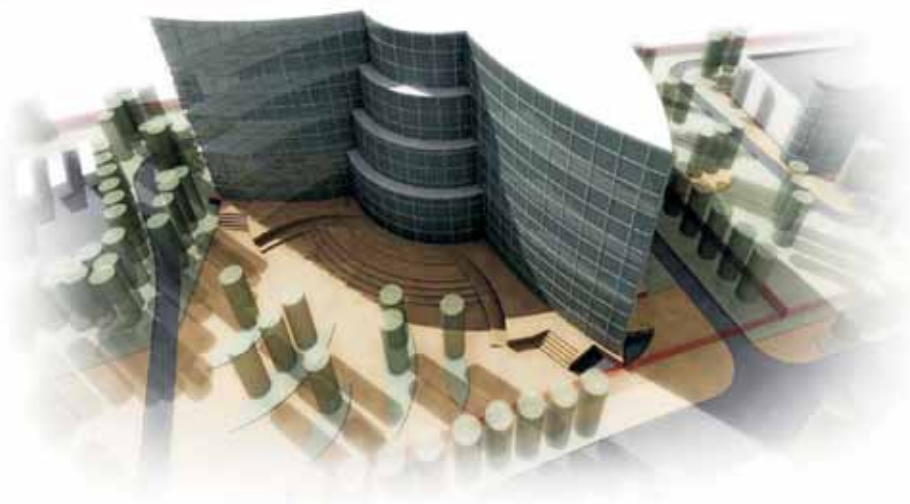


109044, г. Москва,
2-ой Крутицкий пер.,
д. 18, стр. 3

тел.: (495) 676 2400
676 2657
676 0986
671 7664
671 7665

факс: (495) 676 1800

e-mail: post@sez-expert.ru
сайт: sez-expert.ru



■ проведение экспертных работ при создании объектов особых экономических зон (экспертиза проектной документации, стоимости строительных материалов и оборудования)

■ экспертная оценка условий подрядных договоров и контрактов на поставку строительных материалов и оборудования

■ получение и оформление исходных данных для проектирования объектов строительства

ГДЕ РАСТЁТ ТЕРМОДЕРЕВО?

Новый материал со свойствами природной древесины, названный термодеревом, стал поставлять в продажу Торговый Дом «ДревМаркет». Секрет производства в том, что обычная древесина, обработанная при температуре порядка 200°C, обретает абсолютную геометрическую стабильность, иммунитет ко всем видам биокоррозии, приятную текстуру, другие ценные свойства.

ХИТЫ ВИТРАЖНОГО ОСТЕКЛЕНИЯ

Витражных дел мастера разработали коллекцию произведений из художественного стекла для застройщиков загородных домов и дач. Выбрать шедевры ручной работы компании «Витражик» можно на одноимённом сайте www.vitragik.ru. Дизайнеры создают особую цветовую среду в помещении, гармонию, подчёркивают стиль своих хозяев.

ЦИКРОЛЬЮ КРОВЛЮ КРОУ...

Перечитайте этот заголовок ещё раз... Ещё! Вы почувствуете эффект новых брендов «Цикроль», «Нержалюкс», «Полимерон», «Акваметаллик» и «Цинконол», которые представил рынку известный московский производитель лакокрасочных материалов компания КрасКо. Их качество эксперты сочли ещё более совершенным, чем названия, в чём не сложно убедиться, ещё раз, задумчиво повторяя наш заголовок-ско-роговорку.

ДОМ СТЕКЛЯННОГО ИСКУССТВА

Искусство, основой которого является стекло, объединило талантливых дизайнеров в мастерской витражей и художественного стекла (ИП Г.В. Иванова) разработаны технологии изготовления оригинальных люстр, художественно-го стекла. Последняя работа – украшение лестниц витражными вставками.

АЛЮМИНИЕВАЯ ОПАЛУБКА: ПОЛНЫЙ КОМПЛЕКТ!

Полный ассортимент всех элементов систем алюминиевой опалубки и опалубки перекрытий освоен производством ООО «Мекос». Кроме линейных, универсальных, угловых внутренних и угловых шарнирных щитов производятся ещё объёмные стойки, стойки телескопические, уни-вилки, треноги, дополнительные элементы; подкосы двух- и одноуровневые, кронштейны подмостей, замки винтовой и удлинённый, угловой элемент, балка выравнивающая...

МОСКОВСКИМ БЕТОНЩИКАМ НЕ ХВАТАЛО ШВЕЙЦАРСКОЙ ТОЧНОСТИ

Автоматизированная линия по изготовлению арматурных сеток введена в строй на ОАО «Моспромжелезобетон». Высокопроизводительное оборудование поставлено швейцарской компанией «Н.А. Schlatter AG», что позволило сократить ручной труд в 5 раз, снизить себестоимость продукции и повысить качество бетонных изделий.

ЦЕНА ПРОДВИНУЛА МЕТАЛЛ

К гибкому ценообразованию перешла компания «Металл Комплекс», что сделало металлоизделия ещё более доступными тысячам потребителей.

ИДЕАЛЬНЫЙ ДОМ – ЭТО РЕАЛЬНО!

ARCH HOUSE

ДОМА НА ВСЕ ВРЕМЕНА

www.archhouse.ru
+7 (495) 518-02-58

Mammutti First

САМЫЙ ПОПУЛЯРНЫЙ ДОМ ИЗ КЛЕЕНОГО БРУСА В ФИНЛЯНДИИ

Новости	стр. 1
Особые экономические зоны	стр. 2
Геодезия	стр. 6
Защитные сооружения ГО	стр. 10
Строительные леса	стр. 12
Деревянные дома	стр. 13
Фасады	стр. 14
Строительные материалы	стр. 16
Интерьеры	стр. 17
Специальная литература	стр. 22
Выставки	стр. 23
обзор	стр. 23
календарь	стр. 24

«БЕТОННЫЙ ЗАВОД 223»
 тел.: (495) 780-72-23, 637-68-55
 г. Москва, ул. Подольских курсантов, вл. 18

ОКНА и ДВЕРИ из ПВХ и АЛЮМИНИЯ, ОФИСНЫЕ ПЕРЕГОРОДКИ, ОСТЕКЛЕНИЕ БАЛКОНОВ И ЛОДЖИИ, ИЗГОТОВЛЕНИЕ И УСТАНОВКА БОЛЬШОЙ ВЫБОР ПРОФИЛЕЙ

ООО «Прозвет»
 тел.: (495) 517 4170, 971 1585 www.prosvet-okna.ru
 м. Шоссе Энтузиастов, ул. Электродная, д.2, стр.13, подъезд 9, оф.312

РЕМОНТ С НАМИ – ЭТО ПРОСТО!

Строй-Март
 тел.: (495) 223-07-80 (многоканальный)
www.stroy-mart.ru

ВИТРАЖИ www.glass-art.ru

ВЦ «ЭКСПОСТРОЙ»
 НА НАХИМОВСКОМ
 1 зал, место 2
 тел.: (495) 726 0447
glass-art@inbox.ru моб.: 8 (903) 785 9746

МАГАЗИН СТРОЙМАТЕРИАЛОВ

ЗАО «Самсон»
 Новорижское шоссе, 25 км от МКАД
 тел.: (495) 992 1785

МУЛЬТИБЛОК www.multiblock.ru

(495) 971 2586,
 8 916 619 5435,
 8 926 494 2163, 8 901 547 2586
 Москва, ст. м. «Печатники»

ПЕНОБЕТОННЫЕ БЛОКИ (20x30x60)
 ЛЮБОЙ РАЗМЕР НА ЗАКАЗ
 ПРОГРАММ ПОСТАВКИ

– РЕМОНТ КВАРТИР И ОФИСОВ
 – ОКНА, ДВЕРИ ПВХ, ЕВРОДЕРЕВО
 – МЕЖКОМНАТНЫЕ ДВЕРИ
 – АЛЮМИНИЕВЫЕ И ПЛАСТИКОВЫЕ РАЗДВИЖНЫЕ КОНСТРУКЦИИ
 – ФАСАДЫ

www.oomirokon.ru

 тел.: (495) 661 6590
 e-mail: 6616590@mail.ru

БУДУЩЕЕ

ОСОБЫЕ
ЭКОНОМИЧЕСКИЕ ЗОНЫ
ЭКСПЕРТ



SPECIAL
ECONOMIC ZONES
EXPERT



Прогресс не стоит на месте. С каждым днём мы замечаем это всё больше и больше. В гонке за новыми технологиями Россия всегда принимала активное участие, и поэтому на сегодняшний день для полной реализации научного потенциала нашей страны правительством был принят закон «О создании особых экономических зон». Подробнее об этом грандиозном проекте и своём участии в нём нам рассказал генеральный директор компании «ОЭЗ-эксперт» – Сергей Викторович ИВАНКОВ.

– Сергей Викторович, расскажите, как появилась идея создания компании «ОЭЗ-эксперт»? Что представляют собой особые экономические зоны?

– Все компании имеют свои истории, и мы в этом смысле не являемся исключением. Идея создания нашей организации принадлежит первому генеральному директору ОАО «Особые экономические зоны» г-ну Валерию Александровичу Айнбунду и крупному предпринимателю в области строительства Игорю Яновичу Резникову. Они на первых этапах становления особых экономических зон, оценив ситуацию, приняли решение об учреждении компании по руководству проектами, в основу создания которой были положены элементы экспертной деятельности в области экономики, проектирования и технологии строительства.

В этом направлении шло формирование организационно-штатной структуры «ОЭЗ-эксперт»: в нашей компании 1 доктор технических наук и 7 кандидатов технических наук. Все специалисты, работающие у нас, имеют большой опыт в области разработок нормированных документов и проектирования.

– Рассказать о первых шагах компании довольно сложно, если не коснуться самой истории создания особых экономических зон. Что такое особые экономические зоны?

– Это ограниченная территория с особым юридическим статусом по отношению к остальной территории и льготными экономическими условиями для резидентов.

Известно, что во многих областях науки и техники Россия не занимает ведущих позиций. Изменить сложившуюся ситуацию можно определив стратегические направления развития и сосредоточив на них необходимые ресурсы. Главной целью создания ОЭЗ является привлечение предпринимателей, которые на сегодняшний день обладают достаточным финансовым и интеллектуальным потенциалом, и создание условий для максимальной реализации результатов их деятельности. Причём акцент ставится на компаниях, занимающихся наукоемкими технологиями, продукция которых должна будет не только поставляться на запад, но и быть там конкурентоспособной. Тем самым Россия,

помогая независимым предпринимателям, зарабатывает определённые позиции в мире.

ОЭЗ представляют собой сложные комплексные объекты, каждый элемент которых должен создаваться с учётом современных требований и достижений строительной науки и технологии. Государство на территории каждой из зон создаёт всю необходимую инфраструктуру:

– подъездные и внутриплощадочные автодороги и железнодорожные пути;

– объекты таможенной инфраструктуры;

– объекты административно-деловой зоны (административные здания, выставочные залы, центры подготовки кадров и т.д.);

– комплекс зданий для технического обслуживания инфраструктуры ОЭЗ;

– объекты инженерного обеспечения резидентов (электроснабжение, теплоснабжение, водоснабжение и водоотведение и др.);

– очистные сооружения (включая очистку ливнепроводов);

– благоустройство территории.

ЗА ОСОБЫМИ ЭКОНОМИЧЕСКИМИ ЗОНАМИ



Сергей Викторович ИВАНКОВ, генеральный директор ОАО «ОЭЗ–эксперт», кандидат технических наук, заслуженный строитель РФ



Александр Николаевич ДИАШЕВ, главный инженер ОАО «ОЭЗ–эксперт», доктор технических наук

Все ОЭЗ подразделяются по специализации и направленности на 4 типа: технико-внедренческие, промышленно-производственные, туристско-рекреационные и портовые. В технико-внедренческих и промышленно-производственных ОЭЗ на данном этапе идёт активное строительство и освоение территорий.

Для реализации намеченных планов в Минэкономразвития было создано федеральное агентство. Одновременно с ним организовано открытое акционерное общество: ОАО «Особые экономические зоны». Акционерное общество обеспечивает создание объектов инфраструктуры ОЭЗ и их последующей реализации. Таким образом, первой частью задачи является выделение земли и финансовых средств федеральным агентством акционерному обществу, которое будет проводить все необходимые операции по созданию зоны, а вторая, которая остаётся за федеральным агентством – поиск резидентов, рассмотрение их бизнес-планов и дальнейшее решение о принятии компании в состав ОЭЗ.

В отношении нашей компании

можно сказать, что «ОЭЗ–эксперт» была образована, когда первые технико-внедренческие зоны уже находились в стадии разработки. В основную задачу созданной компании входило проведение предварительной экспертизы предложений субъектов федерации по созданию новых особых экономических зон. Мы должны были заниматься подготовкой рекомендаций для конкурсных комиссий по выбору новых ОЭЗ, участием в проведении рекогносцировки, проведением технического обследования и оценкой основных фондов, расположенных на территориях, отчуждаемых под создание ОЭЗ, а также проведением вневедомственной экспертизы бизнес-планов резидентов. На экспертную организацию изначально также возлагалась ответственность по проведению предварительного технического анализа проектной документации на создание объектов инфраструктуры ОЭЗ.

По благоприятному стечению обстоятельств, ОАО «ОЭЗ» выиграло конкурс на разработку обоснования инвестиций в проект «Комплексное развитие Мурманского транспортного

узла» (там предполагалось создание особой экономической зоны портового типа). Руководство этим проектом было поручено нашей компании. Для участия в этом грандиозном проекте были приглашены ведущие проектные организации России, такие как Ленгипротранс, 23 ГИПИ, Союзморниипроект и др. Результаты работы регулярно докладывались на совещаниях самого высокого уровня в Минтрансе РФ и освещались на международных форумах и встречах. Успех первого проекта послужил своеобразным стартом в развитии нового полноценного направления – проектирования.

– В чём на сегодняшний день заключается ваше участие в ОЭЗ?

– Мы проектируем административную инфраструктуру: центры переподготовки кадров, административные здания, гостиницы, здания управления зоной; инженерные сети, плюс общую таможенную инфраструктуру. Наши специалисты разрабатывают архитектурно-строительные концепции создания ОЭЗ для воплощения завершённого архитектурного облика комплекса. На основе концепции раз-

комплекса. На основе концепции разрабатываются требования к объектам застройки, в т.ч. к объектам будущих резидентов. Архитектурно-строительные концепции рассматриваются и проходят согласование на архитектурных и наблюдательных советах соответствующих уровней.

– После утверждения готового проекта зоны вы принимаете какое-либо участие в дальнейшей программе её реализации?

– В процессе реализации проектов всегда возникают непредвиденные трудности, которые мы обязаны устранить в установленные заказчиком сроки. Наша компания является автором проекта и должна сопровождать его в процессе всего строительства. Мы бываем на строительных площадках и на всех совещаниях, касающихся вопросов строительства. Все возникающие вопросы наша организация обязана решить оперативно и в наиболее короткие сроки. Проектировщик не уходит с проекта до конца строительства.

– Расскажите, для каких объектов вы разрабатывали архитектурный облик? Отличаются они чем-то принципиальным или почти полностью повторяют друг друга?

– На разработку архитектурно-строительных концепций в соответствии с законодательством были объявлены конкурсы. В некоторых из них нам уда-

лось победить. По последовательности во времени это выглядит так:

- «Нойдорф», г.Санкт-Петербург;
- Новоорловское, г.Санкт-Петербург;
- Новая промышленная зона, г.Дубна;
- Российский центр программирования, г.Дубна;
- Алабушево, г.Зеленоград.

На первых четырёх площадках после разработки архитектурно-строительных концепций мы выиграли конкурсы на проектирование основных объектов инфраструктуры. На площадке Алабушево архитектурную концепцию разрабатывала финская фирма, а наша компания выиграла аукцион на реальное проектирование.

Конечно, каждая площадка по своему уникальна. Они отличаются не только местоположением, инженерно-геологическими и гидрологическими условиями, перечнем объектов проектирования, но и менталитом местного населения; это отражается на сдаче работы. Поверьте, это существенный момент в реализации таких крупных проектов.

– А вы можете выделить какой-то особо запомнившийся и наиболее интересный для вас проект?

– Самый запоминающийся, безусловно «Нойдорф» («немецкая деревня»). Не только потому, что он был первый. В процессе работы над про-

ектом сложилась отличная компания профессионалов, которую мы оформили как Северо-западный филиал ОАО «ОЭЗ-эксперт».

Что же касается самого интересного и сложного объекта – это безусловно Алабушево. Настолько колоссальный по своему масштабу проект уникален даже для такого мирового центра, как Москва.

– Да, проведя такую колоссальную в своём роде работу, вы, наверное, многому научились?

– Естественно. С каждым проектом мы растём и видим все ошибки, которых можно было бы избежать. Хотя, я думаю, что за такой период (а наше предприятие существует всего 2,5 года) пройти школу, какую прошли мы, – это своего рода подвиг. Вряд ли на сегодняшний день вы найдёте подобную компанию. Сейчас, глядя назад, я могу сказать, что многих неприятных ситуаций можно было избежать, и если бы мы приняли за эти проекты сейчас, всё бы делалось уже по-другому. Опыт, полученный нами за время работы в области особых экономических зон, не имеет цены.

– Какие направления деятельности «ОЭЗ-эксперт» вы развиваете сегодня?

– Несмотря на большой объём работ по проектированию, мы продолжаем заниматься научной и внедренческой деятельностью. Наиболее перспектив-



Комплекс сооружений таможенной зоны ОЭЗ ТВТ



Экранная форма модели движения воздушных судов по аэродрому Сочи



Экранная форма модели организации воздушного движения



Основная экранная форма имитационной модели Мурманского транспортного узла



ной на сегодняшний день является работа по внедрению в практику проектирования крупных строительных многофункциональных комплексов методов имитационного (анимационно-имитационного) моделирования. На Западе это направление имеет длительную историю и широкое применение. В России требования по использованию имитационных моделей включены в некоторые нормативные документы в сфере обоснования инвестиций, однако на практике моделирование развито недостаточно, а качество моделей зачастую оставляет желать лучшего. Многие нормы технологического проектирования, разработанные в 70-80-х годах, безнадежно устарели, а новые по многим направлениям проектирования вообще отсутствуют.

Наша компания разработала имитационную модель Мурманского транспортного узла, в которой анализируется смежная работа морского и железнодорожного транспорта в увязке с моделями перегрузочных процессов, осуществляемых на основных перегрузочных терминалах (двух угольных, одном нефтяном и одном контейнерном). Решение этой задачи нас очень увлекло, т.к. дало большой простор для поиска новых непосредственных решений строительства.

В процессе проектирования объектов в г.Дубне в инициативном поряд-

ке была разработана имитационная модель транспортных потоков в городе с учётом нового моста, который планируется построить. Имитационная модель автомобильного движения по улично-дорожной сети города показала наиболее выгодный способ объезда.

Нашей компанией выполнен заказ на разработку имитационной модели движения воздушных судов по аэродрому Сочи (Адлер). В процессе моделирования выяснилось, что «узким местом» является организация движения воздушных судов не по аэродрому, а в воздушном пространстве на подходах к аэродрому. Разработка имитационной модели организации воздушного движения в этом районе привела к увеличению посадочных операций в час с 24 до 40. Это означает, что аэропорт может принимать в 2 раза больше воздушных судов, чем это происходит на сегодняшний день.

В настоящее время в стадии проработки использование имитационного моделирования в создании проектов организации строительства крупных строительных комплексов.

Это первое направление, в котором мы сейчас успешно развиваемся.

Второй аспект нашего развития заключается во внедрении новых технологий на российском рынке. Мы постоянно пытаемся следить за всеми

новинками в области проектирования и строительства. Недавно в нашей компании была создана группа, целью которой является освоение новых технологий строительства.

Третье направление, которое мы сейчас прорабатываем – цех по производству медицинского оборудования на базе разработок «НИИ БИНАР».

Как вы понимаете, главное в стратегии развития не только идеи, а люди, чей творческий и духовный потенциал является основой любой стратегии. Работа по формированию коллектива, пожалуй, главное направление нашей деятельности.

А вообще планы на будущее у «ОЭЗ-эксперт» грандиозные, и мы будем всячески стремиться к их осуществлению.

Корреспондент Анна СЁМИНА

109044, г. Москва,
2-ой Крутицкий пер., д. 18, стр. 3
тел.: (495) 676 2400
676 2657
676 0986
671 7664
671 7665
факс: (495) 676 1800
e-mail: post@sez-expert.ru
www.sez-expert.ru



141292, МО, г. Красноармейск,
пр. Испытателей, 25/2
Тел.: (495) 261 8101,
факс: (499) 261 8101,
моб.: 9 (916) 676 1026
E-mail: t_papaskiri@mail.ru
www.npogeotrust.ru

РЕШЕНИЕ ПРОБЛЕМ ЗЕМЛЕУСТРОЙСТВА, КАДАСТРОВ И ГЕОДЕЗИИ

Научно-производственное объединение ООО «НПО ГеоТраст» создавалось с твёрдой уверенностью, что прикладная и фундаментальная науки будут с каждым годом играть всё более заметную роль в нашей производственной деятельности. Основной упор будет сделан на комплексные научно обоснованные проекты. В связи с этим, на первом этапе основная задача предприятия была создать дееспособный, динамичный и постоянно саморазвивающийся коллектив. Мы приняли попытку объединить учебный и производственный процессы. И сейчас, три года спустя, мы с гордостью можем заявить, что цель достигнута. На сегодняшний день научно-производственное объединение способно осуществлять комплексные проекты любой сложности.

С первого года работы НПО ГеоТраст организовало специализированный студенческий отряд в городе Красноармейск. И сразу же деятельность нашей фирмы вышла за рамки простого межевания и геодезических работ при землеустройстве. НПО осуществило проект развития городского кладбища города Красноармейска, провело функциональное зонирование и инвентаризацию города, в рамках которой была составлена карта зон с особым режимом использования городских земель, полностью обновлена плано-картографическая основа территории города. Помимо работ с городскими землями были выполнены несколько бизнес-планов для крестьянских (фермерских) хозяйств Калужской области.

В дальнейшем перечень работ только ширился. В 2007 году один из наших студенческих отрядов стал лучшим на ежегодном всероссийском смотре ССО, что подтверждено грамотами МСХ РФ и российского аграрного движения; а в прошлом году мы были награждены грамотами за участие на выставках «Подмосковье – 2008», «Красноармейск – 2008». На международных выставках «Золотая осень – 2007» и «Золотая осень – 2008» наша компания была награждена несколькими золотыми и серебряными медалями за инновационные проекты в области землеустройства, земледелия и кадастров.

Основное кредо НПО ГеоТраст – предоставление заказчикам наиболее пол-



ного комплекса услуг по всем направлениям деятельности по реальным, доступным ценам. Создание системы комплексного обслуживания в решении задач любой сложности в бизнес-процессах.

В состав НПО ГеоТраст входят несколько разноплановых структурных подразделений. Отдел землеустройства и кадастров представляет комплекс мероприятий по изучению состояния земель, планированию и организации рационального использования земель и их охраны, образованию новых и упорядочению существующих объектов землеустройства и установлению их границ на местности (территориальное землеустройство), организации рационального использования гражданами и юридическими лицами земельных участков для осуществления сельскохозяйственного производства.

Геодезический отдел предлагает полный комплекс работ по установлению, восстановлению и закреплению на местности границ землепользований, определению их местоположения и площади, а также юридическому оформлению полученных материалов.

Структурное подразделение НПО ГеоТраст по внедрению систем земледелия выполняет комплекс работ на основе адаптивного землеустройства звеньев систем земледелия и технологий возделывания культур под планируемую урожайность с использованием научно обоснованных севооборотов, принципиально новых эффективных приёмов защиты растений от болезней, вредителей и сор-

няков, минимизации обработки почв. Такие технологии позволяют получать в производстве экологически чистую продукцию при снижении энергетических затрат на 30-40% за счёт более рационального использования природных ресурсов и сохранения биопродуктивности агроландшафта.

Картографический отдел проводит работы по изготовлению и обновлению плано-картографического материала с использованием фотограмметрической станции «Талка», позволяющей создавать цифровые фотопланы, ортофотопланы, а также цифровые модели рельефа местности. ПК «Талка» позволяет в стереорежиме производить укладку границ земельных участков, что значительно повышает точность получения координат.

Почвенно-геоботаническое подразделение осуществляет работы по полевому почвенному и геоботаническому обследованию. Специалисты подразделения отбирают образцы почв для определения агрохимических показателей и степени их загрязнения. На основе проведённых исследований определяется возможность изменения целевого назначения или вида разрешённого использования земель сельскохозяйственного назначения, происходит расчёт кадастровой стоимости, потерь сельскохозяйственного производства и расчёт рыночной стоимости земельных долей при их выделении из коллективно-долевой собственности.

Отдел оценки предлагает услуги по независимой оценке стоимости предприятий (бизнеса), машин и оборудования, оценке недвижимости и движимого имущества, ценных бумаг, нематериальных активов, интеллектуальной собственности, а также оценку имущества. Мы имеем возможность предоставить заказчику оценочные услуги высокого качества в короткие сроки и за разумную цену (в соответствии с требованиями ФЗ об оценочной деятельности в РФ (ред. 23.11.2005).

Т.В. ПАПАСКИРИ, А.В. ФЕДОРИНОВ



На вопросы корреспондента журнала ТОЧКА ОПОРЫ отвечает генеральный директор научно-производственного объединения ООО «НПО ГеоТраст», кандидат экономических и сельскохозяйственных наук, почётный землеустроитель РФ, декан факультета землеустройства Государственного университета по землеустройству, научный руководитель Центра дистанционных методов обучения ГУЗ, автор свыше двухсот научных трудов Тимур Валикович ПАПАСКИРИ.

– Тимур Валикович, расскажите, как была организована ваша компания? Какие цели вы ставили перед собой?

– Научно-производственное объединение ГеоТраст четвёртый год успешно выступает на рынке проектно-исследовательских работ по землеустройству и земледелению, проводимых на территории Московской и других областей Российской Федерации.

Основная цель организации – это участие в научно-производственных работах в области землеустройства, кадастров и геодезии. НПО ГеоТраст организовано для вовлечения в производственный процесс студентов и преподавателей университета. Мы преследуем две цели. Первая состоит в том, чтобы приобретённые в ходе обучения знания и навыки были современными и обновляемыми. А вторая цель – организовать постоянный источник дохода компании для решения социальных и научно-производственных задач.

На сегодняшний день большую проблему представляет осуществление производственной практики студентов. Поэтому факультет землеустройства ФГОУ ВПО «Государственный университет по землеустройству» и научно-производственное объединение ООО «НПО ГеоТраст» заключили соглашение о творческом содружестве в области обучения практическим навыкам в землеустроительном производстве, отвечающего интересам работодателя, студентов и педагогического сообщества. Мы укрепляем и развиваем сотрудничество в области подготовки высококвалифицированных кадров, соответствующих потребностям национальной экономики, повышения качества профессионального работника, стремимся к тому, чтобы приобретённые в ходе обучения знания и навыки были современными, а сами выпускники – конкурентоспособными.

– А что вы можете сказать о своём коллективе?

– НПО ГеоТраст – это, прежде всего, опытные специалисты, большинство из которых проработало не один десяток лет в области землеустройства и земледеления. Многие из них имеют степень кандидатов и докторов наук, звание «Почётного землеустроителя России». 98% сотруд-

ников получили образование в ведущих ВУЗах страны, занимающихся подготовкой специалистов по землеустройству и земледелению – Государственном университете по землеустройству, Московской сельскохозяйственной академии им. К.А.Тимирязева, Московском государственном университете геодезии и картографии, МГУ им. М.В.Ломоносова.

Мы объединили людей разных по уровню профессионализма, опыта и знаний, но одинаково болеющих и любящих своё дело. Главное качество наших работников – отсутствие равнодушия к людям, науке и делу. Смелые и инновационные идеи наших молодых сотрудников в тандеме с опытом и знаниями профессионалов высшего уровня обречены на успех, что неоднократно доказывалось воплощёнными в жизнь проектами.

Один из наших сотрудников – Александр Васильевич Федоринов – кандидат сельскохозяйственных наук, производственный и опытный преподаватель. Он работал начальником территориального отдела Роснедвижимость города Красноармейска, два года участвовал в хозяйственных работах Пермской области. Александр Васильевич – старший преподаватель кафедры землеустройства, знает всё производство изнутри.

Другой наш сотрудник – Андрей Владимирович Смирязин – занимается геодезическим производством 15 лет. Он специалист в области прикладной геодезии, высокого класса геодезист, знающий все проблемы этой отрасли изнутри и понимающий всё, что касается новейшей техники и новейшего оборудования.

Студенты, которые работают на наших объектах, постоянно находятся под нашим контролем на протяжении всех видов работ, получают достаточную практику и уже через несколько лет становятся профессионалами, востребованными на рынке труда. Многие выпускники ГУЗа являются руководителями своих геодезических компаний, работают при правительстве Москвы, Московской области и других областях.

– Каковы перспективы развития компании НПО ГеоТраст?

– С каждым годом мы увеличиваем объёмы работ, расширяем сферу дея-

тельности компании, активно взаимодействуем с другими отраслями, осуществляем научную деятельность.

В ближайшее время мы планируем разработку нескольких крупных проектов, среди них есть и благотворительный проект – идея восстановления церкви в районе Красноармейска. В ближайшее время планируется несколько встреч с главами администрации г.Красноармейска МО, Наро-фоминского района МО, Калужской области. Со многими землеустроительными предприятиями РФ у НПО ГеоТраст подписаны долгосрочные соглашения о сотрудничестве.

В настоящий момент мы осуществляем работы на объектах ЖКХ в г.Красноармейске МО, линиях электропередачи в Истринском и Наро-фоминском районах и на нескольких объектах в г.Москве.

Мы твёрдо стоим на ногах и с оптимизмом смотрим в будущее. Факультет землеустройства ФГОУ ВПО «Государственный университет по землеустройству» и НПО ГеоТраст считают своей городской миссией сохранение и развитие науки и образования, как традиционных высших ценностей Общества и Человека, и готовы всемерно содействовать достижению заявленных целей.

– И, наконец, Тимур Валикович, небольшой блиц-опрос. Расскажите в двух словах о ваших клиентах, новых проектах и финансовом кризисе.

– ГеоТраст не делит клиентов по социально-экономическому статусу. Для нас равноценны владельцы и б-сточных дачных участков и хозяева огромных латифундий. Мы помогаем каждому обратившемуся к нам человеку. НПО ГеоТраст уверено, что в каждом случае необходим индивидуальный подход, и всегда найдётся быстрое и правильное решение.

Все проекты, в которых мы участвовали, нам одинаково дороги, но они интересны для нас по-разному. Одни – своей сложностью, другие – новизной и оригинальностью, третьи – государственной значимостью, а какие-то особо ценны тем, что мы просто смогли помочь добрым людям. А все вместе они дали нам возможность получить бесценный опыт, создать грамотную профессиональную команду, апробировать и применить на практике знания и опыт, копившиеся на факультете не один десяток лет.

Что касается кризиса, нас не пугают финансовые и экономические прогнозы. Мы понимаем временные трудности мира и страны в целом, и наших клиентов в частности, но с оптимизмом смотрим в будущее. Наша страна неоднократно с честью выходила из различных экономических и политических коллизий, уверены, она преодолет и этот кризис. Со своей стороны мы гарантируем стабильные и адекватные цены и быстрое, качественное выполнение поставленной задачи.



ГИЛЬДИЯ ИНЖЕНЕРОВ

инжинирингово-геодезическая компания



телефон: +7 (495) 648 4853
факс: +7 (495) 589 2592
e-mail: info@gofen.ru
web: www.gofen.ru



Комплексное геодезическое сопровождение
строительно-монтажных работ любой сложности

Геодезические съёмки

Инженерные изыскания

Землеустроительные работы



Геодезия – тонкий инструмент, которым нужно уметь владеть.
Доверьте геодезические работы Гильдии Инженеров!

www.gofen.ru

ИНЖЕНЕРНОЕ ОБЕСПЕЧЕНИЕ ЛАНДШАФТНОГО ДИЗАЙНА

Последнее десятилетие наблюдается устойчивый рост количества фирм, представляющих услуги в сфере ландшафтного дизайна. Синхронно с ростом конкуренции повышается и качество услуг. Эти объективные тенденции идут на фоне увеличения разнообразия используемых при благоустройстве декоративных материалов, появления и быстрого распространения новых видов и сортов декоративных растений. Рост капитализации крупных ландшафтных компаний, позиционирующихся на нескольких сегментах рынка ландшафтных услуг и осуществляющих комплексное благоустройство «под ключ», привёл к необходимости включения в штат этих холдингов подразделений, осуществляющих инженерное обеспечение.

ОСНОВНЫЕ ЗАДАЧИ ИНЖЕНЕРНОГО ОБЕСПЕЧЕНИЯ:

- **Разработка и обеспечение достоверности рабочей документации (РД)**

Именно наличие РД, как правило, и определяет, насколько точно, оперативно и грамотно будет реализован проект. Прежде всего, важно до стадии эскизного проектирования (ЭП) получить крупномасштабную топографо-геодезическую основу (ТГО). К сожалению, большинство фирм, специализирующихся на предоставлении геодезических услуг, не учитывают специфических требований ландшафтных компаний к ТГО, а именно – высокой плотности высотных пикетов, относительно малой высоты сечения рельефа – 0,1-0,2м, детального отображения инфраструктуры участка. ТГО, снятая с учётом данных требований, сокращает время разработки эскизов, позволяет уже на стадии ЭП инвариантно информировать заказчика об основных параметрах эскизов (экспликация, коммерческие предложения и др.), значительно упрощает разработку разбивочных и посадочных чертежей.

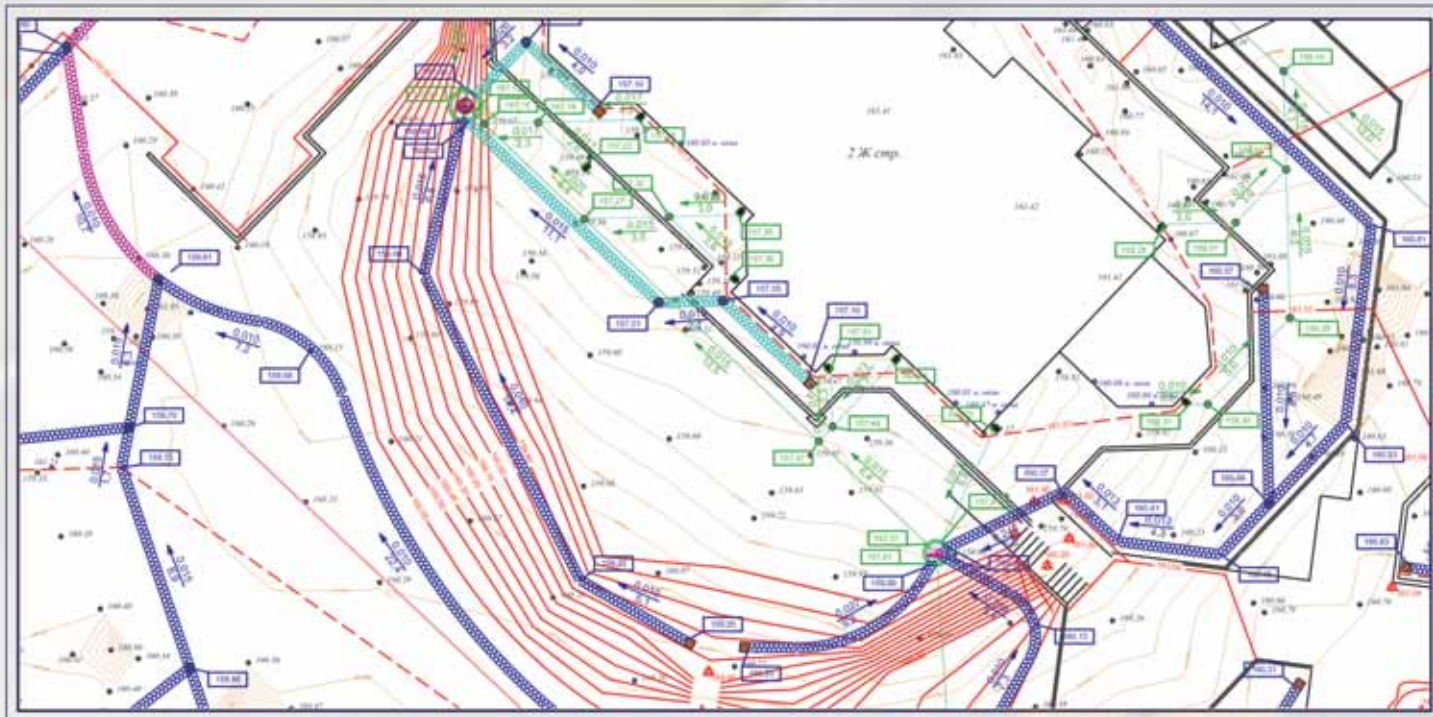
- **Разработка части проекта, отвечающей за формирование рельефа**

Воплощение ряда проектных решений, связанных с террасированием участков, строительством подпорных

стенок, формированием микро- и мезорельефа, организацией съездов на участок с прилегающих посёлковых дорог, определением уровней отмосток зданий, разуклонкой на паркингах и площадках невозможно или затруднительно осуществить без проекта организации рельефа (ПОР). ПОР позволяет определить баланс земляных масс, оценить количество и объёмы материалов, необходимых для строительства подпорных стенок, своевременно составить сметы и календарные графики выполнения работ.

- **Обеспечение функционирования создаваемого ландшафта с учётом индивидуальных характеристик благоустраиваемого участка**

Данная задача связана с разработкой проектно-сметной документации по организации систем дренажа, ливневой канализации, полива. Реализация этих проектных решений должна обеспечить оптимальный водный режим корнеобитаемого слоя декоративных растений. При проектировании необходимо учитывать ассортимент посадочного материала, функциональное зонирование благоустраиваемого участка, водно-физические свойства верхних горизонтов почвогрунтов, гидрографические и гидрогеологические условия объекта и др.



Компания «СТРОЙЛАНДШАФТ» зарекомендовала себя многолетним стажем в осуществлении инженерного обеспечения деятельности ведущих ландшафтных фирм Москвы. Мы специализируемся на решении нестандартных инженерных задач в сложных гидрогеологических условиях.

г. Москва, ул. Ленинградский проспект, д. 37, корп. 6, офис 139

www.drainage-system.ru

тел.: (495) 506 60 36
(495) 729 27 32

www.ing-zashita.ru



общество с ограниченной ответственностью «ИНЖЕНЕРНАЯ ЗАЩИТА»

Комплексное решение проблем безопасности инженерно-технических мероприятий гражданской обороны на основе новейших научно-технических и инженерных решений



Корпорация «ИНЖЕНЕРНАЯ ЗАЩИТА» с 2004 года успешно работает на рынке предоставления услуг по линии МЧС России, осуществляя проектирование, строительство, ремонт и модернизацию защитных сооружений гражданской обороны, поставку и монтаж оборудования систем жизнеобеспечения ЗС ГО, проведение пуско-наладочных работ.

Корпорация «ИНЖЕНЕРНАЯ ЗАЩИТА» разрабатывает разделы проектной документации: «Инженерно-технические мероприятия гражданской обороны. Мероприятия по предупреждению чрезвычайных ситуаций» (ИТМ ГО ЧС), «Структурированная система мониторинга и управления инженерными системами зданий и сооружений» (СМИС).

Корпорация «ИНЖЕНЕРНАЯ ЗАЩИТА» накопила серьёзный опыт работы в своей области, обладает штатом высококлассных дипломированных специалистов, имеет необходимые для производства работ лицензии и разрешения.

При разработке документов корпорация «ИНЖЕНЕРНАЯ ЗАЩИТА» плотно взаимодействует с МЧС РФ, Главными управлениями МЧС субъектов РФ. Корпорация имеет устойчивые хозяйственные связи с основными поставщиками специального оборудования для ЗС ГО. Со многими заводами-изготовителями заключены дилерские договоры.



Генеральный директор С.И. АНТОНОВ

В 2005-2007гг. организацией были успешно выполнены работы по модернизации 11 защитных сооружений гражданской обороны в Москве и других регионах России (Новосибирск, Владивосток, Ставрополь, Ижевск, Волгоград, Курск) в рамках государственных контрактов на выполнение работ для нужд гражданской обороны «Модернизация защитных сооружений ГО согласно перечню, утверждённому МЧС России».

За период работы построено четыре защитных сооружения гражданской обороны в Москве, в том числе защищённый пункт управления Национального центра управления кризисными ситуациями МЧС РФ. С 2005 года корпорация «ИНЖЕНЕРНАЯ ЗАЩИТА» участвует в реализации комплексной городской целевой программы развития гражданской обороны города Москвы на 2004-2008 годы «Ремонт защитных сооружений образовательных учреждений города Москвы», по которой восстановлено 110 защитных сооружений.

В настоящее время корпорация «ИНЖЕНЕРНАЯ ЗАЩИТА» ведёт строительство трёх и проектирует четыре защитных сооружения ГО в г.Москве. Корпорация «ИНЖЕНЕРНАЯ ЗАЩИТА» обладает техническими, материальными и кадровыми ресурсами для выполнения работ по монтажу всех внутренних инженерных сетей и коммуникаций зданий и сооружений I и II уровней ответственности.

123317, г. Москва, Звенигородское шоссе, д. 28
Тел./ факс: (499) 259 0678, 259 9304, 256 3372
E-mail: ing-zashita@mail.ru

www.ing-zashita.ru



РИНСТРОЙ
СТРОИТЕЛЬНОЕ ОБОРУДОВАНИЕ

НОВЫЕ ТЕХНОЛОГИИ

ПРОИЗВОДСТВА СТРОИТЕЛЬНОГО ОБОРУДОВАНИЯ

Как только люди начали строить дома, возникла необходимость в приспособлениях, способных помочь в этой работе, ускорить процесс, сделать его безопаснее и проще. Одними из первых таких приспособлений стали строительные леса. Строительные технологии непрерывно развивались и совершенствовались, и казалось, что технический прогресс устранил этот непреходящий атрибут любой строительной площадки. Однако, эта точка зрения оказалась ошибочной: леса всегда были, есть и будут, оставаясь незаменимой конструкцией на любой стройке. Это с успехом доказала компания «Ринстрой», представив уникальный, совершенно новый продукт, не имеющий аналогов в России.

Открывая новую эру производства строительных лесов, она применила передовой для российского рынка оборудования метод пластической деформации труб путём обжатия до необходимого размера с одновременным получением опорной площадки.

В классических рамных лесах в качестве соединительного элемента стоек всегда используется вставка из труб меньшего диаметра, то есть верхняя труба устанавливается на срез нижней с малой площадью опоры. Идеально подобрать диаметры труб, чтобы между ними не образовывалось даже небольшого зазора. Это очень сложная задача. А наличие люфтов между трубами часто приводит к их смещению и нежелательному перераспределению нагрузки, которая приходится на две точки, провоцируя деформацию рамы и «заминание» кромки труб стоек. Этот процесс ускоряет несоблюдение мер безопасности, правил монтажа и эксплуатации лесов.

Новая технология обеспечивает равномерное распределение нагрузки по всему диаметру трубы, исключает сварные швы, заклёпки и люфты. Благодаря широкой опорной площадке и отсутствию люфта в месте соединения, несущая способность каждой рамы увеличивается более чем на 50%. В результате риск деформации сводится к минимуму, а соединение труб становится идеальным, что позволяет возводить леса при строительстве зданий большей высотности. За счёт новой технологии рамные леса ЛРСР-300 рассчитаны для



Леса «Профи» компании «Ринстрой», изготовленные методом пластической деформации. Строительство многофункционального комплекса. Москва, 2008г.



1. идеальное сочетание нижних и верхних труб
2. широкая опорная площадка
3. обжим трубы

Компания «Ринстрой» 12 лет работает на строительном рынке России, обеспечивая заказчиков более чем в 80 регионах России и ближнего зарубежья конструкциями, необходимыми для проведения строительного-монтажных работ. Это – строительные леса всех основных модификаций, передвижные вышки-туры на высоты до 22м, элементы опалубки, строительный мусоропровод, тачки, лестницы-стремянки, фасадная и защитно-улавливающая сетка, теплогенераторы и многое другое. Основную часть продукции выпускает завод компании «Сталко групп» – предприятие по металлообработке и производству стальных конструкций, дистрибьютором которой является «Ринстрой». В прошлом году была реализовано 3,5 млн. м² строительных лесов, 4,5 млн. м² фасадной сетки и укрывных материалов, более 30 тысяч тур-вышек.

производства работ на высоте до 60м при диаметре трубы 42мм.

Важнейшие характеристики лесов, обеспечивающих безопасность всех строительных работ, – их прочность и устойчивость. Новый тип лесов обладает большей устойчивостью и надёжностью за счёт опоры стоек по всей площади поперечного сечения трубы. В результате показатели рабочей нагрузки на настил возрастают почти в 1,5 раза – от 300 кг/м² до 450 кг/м².

Немаловажно и то, что применение новых технологий не вызвало увеличения цены на продукцию.

Сегодня на рынке строительного оборудования появились фирмы, которые в погоне за лёгкой наживой пытаются реализовывать низкокачественную продукцию, изготовленную из низкосортных материалов и с нарушениями технологий. Её выдают за изделия известных производителей, в том числе и компании «Ринстрой». В борьбе с «пиратами» во избежание трагических случаев, хотим предостеречь строителей от покупки контрафактной продукции. Вся продукция сертифицирована и изготовлена методом обжатия.

Серьёзным шагом на пути оптимизации производства стала роботизация сварочного процесса. Технология работы роботосварщика предъявила особые требования для процесса подготовки трубных заготовок. В связи с этим была автоматизирована система резки. Для порошкового напыления используются покрасочные камеры.

В 2008г. партнёр компании «Ринстрой» ЗАО «Сталко Групп» сертифицирован в соответствии с требованиями ГОСТ Р ИСО 9001: 2001.

Так что в обозримом будущем, с внедрением компанией «Ринстрой» новых технологий, конкуренция среди производителей аналогичной продукции будет, по-видимому, минимальной.

Москва–Север,
Высоковольтный пр–д, д. 1, стр. 20
Тел.: (495) 780 4505, 780 4515

Москва–Юг, г. Одинцово,
Транспортный пр–д, д. 7
Тел.: (495) 597 3072, факс: 597 3073
WWW.RINSTROY.RU

СТРОИТЕЛЬСТВО СОВРЕМЕННЫХ ДЕРЕВЯННЫХ ДОМОВ РУЧНОЙ РУБКИ ИЗ КЕДРА И ЛИСТВЕННИЦЫ



КРАСНАЯ ЛАДЬЯ

8 [495] 220 18 20

8 [812] 985 00 00

www.nor-dom.ru

МАРМОРОК – ФАСАДНАЯ СИСТЕМА



РОССИЙСКО-ШВЕДСКАЯ ИНВЕСТИЦИОННО-ПРОМЫШЛЕННАЯ «КОМПАНИЯ RVM-2000»

*осуществляет проектирование, изготовление и монтаж
фасадной системы с эффективно-вентилируемым зазором
«МАРМОРОК» (marmoroc) с 1996 года*



МАРМОРОК – вид индустриальной вентиляруемой фасадной системы, разработанной в 1960-х гг. в Швеции; известная товарная марка, обеспечиваемая гарантиями мирового производителя.

Представляет собой единственную фасадную систему, имеющую 35-летнюю историю эксплуатации в Германии, Латвии, России, Швеции, Японии, что практически доказывает эффективность использования системы в разных природно-климатических и сейсмических условиях, позволяя производителю практически гарантировать полувековой срок службы.

Вентилируемая фасадная система «МАРМОРОК», выпускаемая в России, отвечает европейскому стандарту качества EN ISO 12944-2 и имеет техническое свидетельство Росстроя России.

К 1970-м гг. в Швеции проведены полномасштабные испытания системы «МАРМОРОК» на различных типах зданий, по заказу шведского правительства организован выпуск продукции.

В 1990-х гг. российская компания «RVM-2000» полностью адаптировала вентиляруемую фасадную систему к российским условиям, организовала испытания в условиях Крайнего Севера, Дальнего Востока, побережья Баренцева и Чёрного морей, в Якутии и Ингушетии, а также в Москве и Подмоскovie. Проведены сейсмические, теплотехнические и огневые испытания, система «МАРМОРОК» пожаробезопасна и сертифицирована Госстроем РФ. В результате разработана ещё более совершенная конструкция, которая отличается меньшей массой, меньшей ценой и более продолжительным сроком годности. Ныне вентиляруемые фасадные системы «МАРМОРОК» надёжно действуют в Москве, Санкт-Петербурге, городах Московской,

Ленинградской и Амурской областей, Хабаровском и Приморском крае, Уфе, Салехарде, Назрани, Воронеже, Краснодаре, других регионах России.

В условиях России вентиляруемая фасадная система «МАРМОРОК» обеспечивает функции проветривания («дыхание стены»), сохранения тепла во внутреннем пространстве и декоративного внешнего вида при условии высокой экономичности эксплуатации системы и высокой производительности строительных работ.

Вентилируемая фасадная система «МАРМОРОК» имеет оригинальную конструкцию. Фиксированность воздушного зазора особой формы вертикальных направляющих в виде вертикального профиля, создающего «эффект трубы», и дополнительная подпитка воздуха по периметру мелкоштучной плитки создают оптимальные условия для вентиляции утеплителя. По данным ЦНИИЭП жилища (г.Москва) по результатам натурного теплофизического обследования стен здания многоэтажного жилого комплекса в г.Москве установлено, что сопротивление теплопередаче в утеплителе, замеренное в натуральных условиях для кирпичных и бетонных стен, выше расчётных соответственно на 16 и 11 процентов. Этот параметр обеспечен благодаря введению функции вентиляции воздушной прослойки.

В городских условиях России эффективная вентиляция является главным фактором в борьбе с агрессивностью внешней среды, достижения максимального долголетия конструкции стены и экономии энергоресурсов до 35 процентов.

Оригинальность вентиляруемой фасадной системы «МАРМОРОК» усилена уникальной системой крепления утеплителя без использования клея, дюбелей и необходимости тща-

тельно готовить поверхность утепляемой стены. Каждая плита утеплителя располагается в собственной ячейке и не испытывает нагрузки сверху. Обладая высокой химической стойкостью, упругостью и паропроницаемостью, стекловолоконистые утеплители (утеплители любых других типов и видов) работают в идеальных условиях. Специальные стальные профили и консоли обеспечивают простое и надёжное крепление плитки на фасаде, не допуская её снятия без отгибания замков или самопроизвольное падение при высоких штормовых, сейсмических и иных нагрузках.

В силу универсальности систем крепления и небольших размеров плитки архитекторы, инженеры, проектировщики и строители при проектировании фасадов теперь могут не привязывать свои чертежи к кратности в линейных размерах здания. Проект учитывает материал стен, их конфигурацию, содержит разметку и предусматривает распределение по плоскости фасада ряда конструктивных секций, формирующих каркас для устанавливаемых панелей.

Каркас может обтекать и подчёркивать выразительность архитектурных элементов — горизонтальных поясов, декоративных карнизов, разнообразных проёмов и т.д. Вентилируемая фасадная система «МАРМОРОК» предоставляет богатые возможности повышения выразительности и индивидуальности городских зданий, создаваемых методами индустриального типового строительства.

Важным преимуществом вентиляруемой фасадной системы «МАРМОРОК» является монтаж, который благодаря индустриальному методу возможен в любое время года, практически при любых погодных условиях. Монтаж вентиляруемой фасадной системы «МАРМОРОК» на фасадах производится в соответствии с проектом производства работ, который разрабатывается на основе индивидуальных характеристик облицовываемого здания. Монтаж панелей ведётся снизу вверх, последовательно ряд за рядом.

Устройство ограждающей конструкции фасада построено по принципу чешуи и надёжно защищает утеплитель и стены от попадания внешней влаги. Если максимальные штормовые нагрузки здания при его высоте в 100м достигают $8\text{кг}/\text{см}^2$, то

фасадная система «МАРМОРОК» выдерживает нагрузки до $40\text{кг}/\text{см}^2$, т.е. имеет пятикратный запас прочности. Благодаря своей надёжности вентиляруемая фасадная система получила техническое заключение о возможности её использования в любых сейсмоопасных районах с силой землетрясений 9 баллов включительно для реконструируемых и вновь строящихся зданий высотой 100 и более метров. Успешно выдерживает натурные испытания на острове Хоккайдо (Япония) и близ озера Байкал.

Модульный принцип чешуи обеспечивает возможность быстрой замены панели силами технического персонала, эксплуатирующего здание, например, при установке антенн, кондиционеров и т.д.

После истечения 50-летнего срока гарантии наружная часть фасада может морально устареть и может быть быстро демонтирована без нанесения вреда окружающей среде. При этом демонтируемые элементы фасада имеют способность как для вторичного использования, так и для утилизации.

Комплекующие вентиляруемой фасадной системы «МАРМОРОК» выполнены из экологически чистых материалов, не образуют для человека, флоры и фауны вредных компонентов. Мраморная крошка, содержащаяся в компонентах системы, препятствует интенсивным окислительным процессам, которые могут быть вредны для почвы, а также наземных или подземных вод.

В целом вентиляруемая фасадная система «МАРМОРОК» выгодно выделяется малым числом конструктивных элементов (до пяти элемен-

тов), что позволило организовать эффективное производство системы в России.

Модуль вентиляруемой фасадной системы «МАРМОРОК» — главный элемент системы, обеспечивающий её конструктивную целостность, — имеет следующие характеристики: длина — 600мм; ширина — 105мм; толщина — 25мм. Толщина всей системы — от 100 до 250мм, она варьируется в зависимости от толщины утеплителя, что определяется тепло-техническим расчётом, и может зависеть от неровностей ограждающих конструкций (стен основания); масса плитки — $35\text{кг}/\text{м}^2$. Масса всей системы 37–43кг/м².

Элементы каркаса поставляются длиной 3м и 3,6м.



109240, Россия, г. Москва
Москворецкая набережная, 2А
Тел./факс: (495) 698 5126
698 5185, 698 5730
E-mail: mail@marmoroc.ru
rvm-2000@yandex.ru
www.marmoroc.ru



 инжиниринг колор дизайн ПРО

**ВЕНТИЛИРУЕМЫЕ ФАСАДЫ
ВХОДНЫЕ ГРУППЫ ОСТЕКЛЕНИЕ
АВТОМАТИЧЕСКИЕ ДВЕРИ
ПОДСВЕТКА ЗДАНИЙ И СООРУЖЕНИЙ
СЛОЖНЫЕ КОНСТРУКЦИИ ИЗ СТЕКЛА
И МЕТАЛЛА: КОЗЫРЬКИ, ОГРАЖДЕНИЯ,
МАЛЫЕ АРХИТЕКТУРНЫЕ ФОРМЫ**

т.: (495) 363-24-21, 969-11-48

Работы полного цикла по комплексному оформлению фасадов и интерьеров зданий и сооружений, торговых и выставочных павильонов, проектные работы и согласование

www.icdpro.ru



109240, Россия, г. Москва,
Москворецкая наб., д. 2А
Тел.: (495) 698 5126, 698 5185
Факс: (495) 698 5730
E-mail: rvm-2000@yandex.ru,
mail@marmoroc.ru

РВМ
КОМПАНИЯ

www.marmoroc.ru



**ЭНЕРГОСБЕРЕГАЮЩАЯ НАВЕСНАЯ
ВЕНТИЛИРУЕМАЯ ФАСАДНАЯ
СИСТЕМА МАРМОРОК**



ПРОЕКТНЫЕ
РАБОТЫ



ПРОИЗВОДСТВО
КОМПЛЕКТУЮЩИХ



МОНТАЖ
СИСТЕМЫ



СДАЧА
ОБЪЕКТА

По желанию заказчика компания может осуществлять монтаж системы «под ключ» с последующей сдачей объекта или проведение шеф-монтажных работ.

■ СТРОИТЕЛЬНЫЕ МАТЕРИАЛЫ

Виды отражающей изоляции ПЕНОТЕРМ®:

ПЕНОТЕРМ НПП ЛЭ – применяется для виброшумоизоляции, в перекрытиях зданий.

ПЕНОТЕРМ НПП ЛФ – фольгированный теплоотражающий материал для саун, русских и турецких бань.

ПЕНОТЕРМ НПП ЛП – дублирован металлизированным лавсаном, применяется в конструкциях «тёплых полов».



ПЕНОТЕРМ® — единственная, выпускаемая в России, тепло- и виброшумоизоляция на основе вспененного полипропилена



www.penoterm.ru

ПЕНОТЕРМ®

ТЕПЛО НАДОЛГО ■ ЗАЩИТА ОТ ШУМА И ВИБРАЦИИ

ПВХ мембрана ПЛАСТФОКП уже на складе в Москве!

ЗАО «Инвест-Проект» – поставка строительных материалов

101400, г. Химки, Васьютинское ш., д.4, оф. 413

Тел.: (495) 970 1326; Факс: (495) 970 1327

E-mail: termopol@inbox.ru

КОНСУЛЬТИРУЕМ, ПОСТАВЛЯЕМ, СТРОИМ

PALACE OF GLASS

НОВОЕ О РУКОТВОРНОМ СТЕКЛЕ

Уже на протяжении 35-и веков люди используют стекло. Казалось бы, все методы его изготовления и обработки давно известны. Однако американская компания Palace Of Glass Inc. разработала абсолютно новую технологию обработки художественного стекла. Это элитные художественные стеклянные панели, изготавливаемые методом глубокой резки мастерами из Италии и Чехии. Официальный представитель Palace Of Glass Inc. в России и СНГ – ООО «Столица Комфорта».

Продукцию Palace Of Glass отличает чёткое очертание линий рисунка, что позволяет точно изобразить задуманный художественный образ. Дизайн каждого изделия отчётливо глубоко вырезан или отлит. Любой макет – эскиз, фотография, рисунок – сначала вручную изображается на матрице дизайнера, а затем мастера вырезают его на изделии. По желанию заказчика стекло может быть раскрашено специальными эмалевыми красками. В результате получаются поразительные по красоте трёхмерные изделия. Компания Palace Of Glass Inc. также известна своими уникальными скульптурами из слоёного стекла.

Возможности этой технологии огромны. При толщине стекла от 6 до 12мм заказчик может выбрать любой дизайн, не отказывая себе в выборе цветов, форм, графических и декоративных элементов. Максимальные размеры 2,7х3м, можно обработать изделие любого дизайна, как на выбранном отдельном участке, так и по всей площади. Для достижения светонепроницаемого или полупрозрачного эффекта возможна обработка обратной стороны изделия. При желании готовый продукт может быть закалён.

Благодаря этому уникальные творения Palace Of Glass имеют широкую область применения и могут использоваться в любых проектах: стеклянные полы и подиумы, настенные панели, стеклянные потолки, перекрытия, межкомнатные перегородки, барные стойки, столы и элементы дизайна, системы солнцезащиты.

Palace Of Glass Inc. располагает оборудованием для закаливания и сгибания стекла, что позволяет специалистам компании создавать изделия из двойного стекла готовые для установки в рамы. Уникальные работы Palace Of Glass Inc. позволят значительно обогатить и украсить ваш интерьер.



г. Москва, Нахимовский проспект, д.24, ЭКСПОСТРОЙ
1-й новый зал, 1-й этаж, павильон D6
Тел.: (495) 504 51 31, (495) 234 82 02

WWW.PALACEOFGLOSS.RU



ФОРМУЛА УСПЕХА:



Александр Дмитриевич КОНОНЕНКО,
руководитель Дизайн-Студии
«Эрмитаж»

– Александр Дмитриевич, расскажите об истории создания Дизайн-Студии «ЭРМИТАЖ».

– Много лет назад я понял, что для того, чтобы создавать хорошо продуманные интерьеры, необходимо работать самому в среде заказчиков, реагируя на малейшие их пожелания и капризы. Когда проектируешь интерьеры, прислушиваешься к заказ-

чику, именно ты отвечаешь за ведение проекта целиком от А до Я. И только в этом случае невозможно упустить все детали, которые приведут к полному успеху всего проекта. Я решил, что необходимо открыть собственную дизайн-студию, тем более, что у меня уже имелся немалый опыт в проектировании частных интерьеров.

– Расскажите о первом выполненном проекте.

– Хороший старт очень важен для успеха дизайн-студии. Моим первым заказом был особняк в коттеджном посёлке премиум-класса в 15км от Москвы. Заказчики попросили не только сделать разработку дизайн-проекта интерьера, но и проработать архитектурно-строительные решения на приусадебном участке, где главной доминантой должен был быть забор из натурального камня. Интерьер получился настолько индивидуальным и соответствующим настроению заказчиков, что они попросили разработать проект их новой московской квартиры. Потом рекомендовали своим друзьям, и так постепенно начали поступать заказы.

– На сегодняшний день стало модным вести здоровый образ жизни, в связи с этим, хочется спросить, какие экологически чистые материалы вы используете в своей работе?

– В своей работе я использую зарекомендовавшие себя за многие го-

ды материалы. Это древесина, керамика, камень и натуральные ткани... При работе с заказчиками я стараюсь использовать экологически чистые материалы, несмотря на то, что они имеют большую стоимость. Такие материалы, как правило, показывают себя наиболее перспективными при длительном использовании. Заказчики соглашаются со мной, так как известно, что здоровые люди смотрят в будущее с оптимизмом.

– Какие, на ваш взгляд, самые выигрышные приёмы для оформления интерьера используются сегодня? Наверняка, у вас есть свои секреты...

– Безусловно, у меня есть свои секреты, часть из которых я открыл для себя при обучении и при чтении специальной литературы. Но большая часть пришла во время работы методом проб и ошибок, при планировании интерьеров. Когда я применяю свои приёмы на деле и по реакции заказчика вижу, что попал в цель – это приносит мне самое большое удовлетворение. Свои секреты я применяю как в повседневной работе, так и в телевизионных программах, например, в популярной программе «Школа ремонта на ТНТ». Это позволяет мне заинтересовать людей необычными дизайнерскими решениями и открыть для заказчиков и телезрителей увлекательные возможности перепланировки своих домов и квартир.



ЧЕМ СЛОЖНЕЕ, ТЕМ ИНТЕРЕСНЕЕ!



– Известно, что ваши работы публикуются в разных интерьерных журналах, выходят программы на телевидении. Как же вы всё успеваете? Остаётся ли время на себя?

– Работа действительно занимает много времени, но я несильно переживаю из-за этого. Я считаю, что для любого состоявшегося человека работа стоит на первом месте. Развлечения и досуг у меня стоят на втором плане. Для меня гораздо важнее общение с людьми. Возможность осуществлять их пожелания по проектированию жилья и видеть их радость, когда я попадаю точно в цель и материализую желания заказчиков. Однако, оговорюсь – у меня есть ещё одна разновидность досуга, хотя и связанная с работой. Это походы по интерьерным и строительным выставкам, на открытие новых галерей, на презентации и различные мероприятия, связанные с миром искусства и дизайна.

– В таком огромном разнообразии материалов, которое существует сегодня, людям, не имеющим отношения к дизайну, очень сложно разобраться и подобрать для себя нужный вариант, стилевое решение. Что вы можете посоветовать?

Почему необходимо обращаться именно к профессионалам?

– К профессионалам необходимо обращаться в силу того, что человек, задумавший ремонт или перепланировку, даже если он ознакомился с какой-то литературой по ремонту и дизайну, всё равно не сможет сравниться объёмом знаний с человеком, получившим специальное образование и имеющим большой практический опыт. Профессионал знает все условия соотношения размеров, материалов, узлов и учтёт огромное количество нюансов. Что же касается стиля, то эта материя ещё более тонкая, тесно связанная со вкусом, и без хорошего архитектора или дизайнера, обычный обыватель вряд ли сможет стилизовать своё жилище в полном объёме.

– Вы создаёте красоту и уют, могут ли люди себе в этом отказать в связи с мировым кризисом? Или всё-таки, красота спасёт мир?

– Наши люди, несмотря ни на какой кризис, не станут делать свои дома и квартиры скучными, бедными и некрасивыми. И хотя многие не могут позволить себе купить новое жильё, но те, кто его уже приобрёл, всё равно будут стремиться обустроить его мак-

симально комфортно. Я и сейчас, в разгар кризиса, получаю предложения от многих заказчиков хорошо обустроить свои квартиры и загородные дома. И при этом я не жалею времени, делаю всё, чтобы создать грамотные и индивидуальные проекты, уделить максимум своего внимания каждому клиенту. Чтобы быть лаконичным, хочу сказать: красота не только спасёт мир, но именно она его и спасает!

– Какие у вас планы на будущее?

– Не останавливаться на достигнутом. Всегда быть открытым для творчества. Использовать новейшие материалы, новые художественные приёмы, необычные креативные решения. Я с оптимизмом смотрю в будущее, ведь впереди ещё столько интересной работы, новых тенденций... А главное – это работа с новыми интересными людьми, которые ценят комфорт, уют и практичность.

Дизайн-Студия «Эрмитаж»
г. Москва, ул. Орджоникидзе,
д. 12, оф. 123
Тел.: (495) 760 8619
www.ermitage.su
e-mail: studio-erm@yandex.ru



ЭКСКЛЮЗИВНЫЕ ИНТЕРЬЕРЫ ДЛЯ ЖИЗНИ Безупречное качество

Частная компания Арт Роял Дизайн приветствует вас!

Мы занимаемся проектированием и реализацией элитных интерьеров. Главной задачей компании является создание эксклюзивных дизайн-проектов, соответствующих вашему статусу, вашему имиджу и вашему образу жизни.

Творческие и нестандартные решения поставленных перед нами задач – обязательные условия и правила нашей работы.

Важность дизайн-проекта неоспорима, а его высокохудожественное решение и высококачественное 3-х мерное моделирование (визуализация) дают наглядное и самое полное представление о наполнении объемов и цветовых решениях, стиле и планировке, предметах мебели и декора, строительных и отделочных материалах.

В нашем распоряжении имеется большая база данных о материалах и товарах, необходимых для успешной реализации предлагаемых нами дизайн-проектов.

Авторский надзор за качеством и соответствием работ, проводимый дизайнерами компании на всех этапах ремонта и строительства, а также сопровождение при приобретении материалов и всех других элементов интерьера помогут совершенно точно воплотить проект в реальность.

Высокое качество работ, начиная от создания проекта до ввода его в эксплуатацию – является важнейшим приоритетом компании Арт Роял Дизайн.

С уважением, руководитель частной компании Арт Роял Дизайн Борис ЧАЛОВ, главный художник-дизайнер Екатерина МОСКОВСКАЯ.



тел.: (495) 643 5165
8 (985) 721 1159
8 (916) 543 2325

Art Royal Design company

e-mail: info@artroyal.ru
design@artroyal.ru
www.artroyal.ru



Восточный Базар

тел.: (495) 651-4555

www.vostok-bazar.ru

издательский дом
глобус-Стиль

УСПЕХ ТРЕБУЕТ ЗНАНИЙ!

Издание бизнес-элиты РФ и зарубежных стран

КНИГА III ТЫСЯЧЕЛЕТИЯ
КНИГА XXI ВЕКА

ВАШ ЛОГОТИП
на **ДЕРЕВЯННОМ**
или **КВАРЦЕВОМ** окладе



10-е издание включает 250 000 статей и иллюстраций.
Ваша реклама будет размещена под наиболее актуальными статьями.
К энциклопедическим знаниям люди обращаются всю свою жизнь,
а реклама, опубликованная здесь, **БУДЕТ РАБОТАТЬ ВЕЧНО!**
Это престижное издание формата А3 весит 10 кг.

125130, г. Москва, 4-й Новоподмосковный пер., д. 3
Тел./факс: (495) 231 20 14, 231 2114, 8 (926) 111 4407
E-mail: 2312114@mail.ru

Современные знания нужны людям как воздух, как хлеб... Впервые организован выпуск коллекции оригинальных тематических словарей...

Разработано свыше 100 наименований словарей. Вы можете стать подписчиком серии красивых, полезных и нужных изданий.



www.e-slovar.ru



ДЕРЕВЯННОЕ ДОМОСТРОЕНИЕ /HOLZHAUS – 2009

С 19 по 22 марта в МВЦ «Крокус Экспо» прошла 10-я юбилейная международная специализированная выставка «Деревянное домостроение/Holzhaus – 2009».

Выставка «Деревянное домостроение» стала первым в России самостоятельным проектом, посвящённым производству и строительству домов из дерева. Стремительно набирая темп, выставка ежегодно увеличивает экспозиционную площадь. Растёт и число её участников, российских и зарубежных лидеров деревянного домостроения.

«Деревянное домостроение/Holzhaus» ежегодно привлекает на выстав-

ку рекордное количество посетителей, предоставляя уникальную возможность наладить взаимовыгодные связи между фирмами-застройщиками элитных домов и коттеджей и всё более растущим числом заказчиков и специалистов.

На выставке традиционно было представлено всё от проектирования до готового к проживанию деревянного дома, а также дома из бруса, бревна, каркасные дома и комплектующие. Основной особенностью выставки «Деревянное домостроение/Holzhaus – 2009» стала чёткая нацеленность экс-

позиции непосредственно на потребителей готовой продукции. Одновременно выставка стала прекрасным связующим звеном между регионами лесозаготовки и строителями деревянных домов из Москвы, Подмосквья и многих крупных городов.

Уникальность тематики, высокие темпы развития выбранной организаторами рыночной ниши, а также впечатляющая коммерческая отдача от участия в выставке сделали проект «Деревянное домостроение/Holzhaus» ожидаемым событием.

Организаторы выставки: MVK, Российская ассоциация производителей и потребителей деревянных клееных конструкций. Партнёр выставки: MSI. Выставка прошла при поддержке Ассоциации деревянного домостроения.



АПРЕЛЬ

- 20.04 – 23.04.2009** **СТОМАТОЛОГИЧЕСКИЙ САЛОН**, 25-й московский международный стоматологический форум и международная стоматологическая выставка «Стоматологический Салон». КРОКУС ЭКСПО
- 21.04 – 24.04.2009** **SHK MOSCOW**, 13-я международная выставка «Сантехника. Отопление. Кондиционирование. Инженерное оборудование». ЭКСПОЦЕНТР
- 21.04 – 24.04.2009** **ВЫСОКИЕ ТЕХНОЛОГИИ XXI ВЕКА**, 10-й международный форум и выставка. ЭКСПОЦЕНТР
- 22.04 – 24.04.2009** **АЛЬТЕРНАТИВНАЯ ЭНЕРГЕТИКА**, 2-я международная специализированная выставка. ВВЦ
- 22.04 – 26.04.2009** **ВСЯ НЕДВИЖИМОСТЬ МИРА**, 3-я международная выставка. КРОКУС ЭКСПО
- 23.04 – 25.04.2009** **INTERCHARM PROFESSIONAL**, 8-я специализированная выставка профессиональной косметики и оборудования для салонов красоты. КРОКУС ЭКСПО
- 28.04 – 30.04.2009** **ЭЛЕКТРОЭНЕРГЕТИКА РОССИИ**, 7-я международная выставка и конференция для профессионалов энергетического рынка России. ЭКСПОЦЕНТР

МАЙ

- 11.05 – 14.05.2009** **МИТФ. ТУРИЗМ И ОТДЫХ**, 9-я московская международная туристская ярмарка. ГОСТИНЫЙ ДВОР
- 12.05 – 14.05.2009** **ВСЕРОССИЙСКАЯ МАРКА (III ТЫСЯЧЕЛЕТИЕ). ЗНАК КАЧЕСТВА XXI ВЕКА**, 21-я многоотраслевая выставка и конкурс. ВВЦ
- 12.05 – 16.05.2009** **ЕВРОЭКСПОМЕБЕЛЬ / ЕЕМ**, 17-я международная специализированная выставка-ярмарка мебели и сопутствующих товаров. ЭКСПОЦЕНТР



ГОСТИНИЦЫ



Гостиница МосУзЦентр



В 2-х минутах ходьбы от станции м. «Рязанский проспект».

1 и 2-х местные номера после евроремонта с телевизором, телефоном, холодильником от 1400 руб. в сутки.

Ресторан, кафе, салон красоты, авиа- и ж/д кассы, бизнес-центр, конференц-залы, автостоянка.



109377, г. Москва, ул. Зеленодольская, д. 3, корп. 2

Служба бронирования: (495) 378 0301, 378 0192
Служба размещения: (495) 378 3392, 378 2177

reserve@uzhotel.ru
www.uzhotel.ru



Свидетельство о регистрации СМИ
ПИ №ФС 77-21259 от 28.06.2005
Учредитель и издатель ООО «Глобус-Стиль»
Отпечатано в типографии
ООО «Полистар»
Тираж 1000 экз. (1-й завод)

Рекламные тарифы:

1/32 – 58 x 20 – 1500	1/4 – 90 x 126 – 5000
1/16 – 58 x 40 – 2500	1/2 – 184 x 126 – 9000
1/8 – 58 x 80 – 3800	1/1 – 210 x 297 – 16000

1-я полоса обложки – 42000

Главный редактор – В.Чернышев
Ответ. секретарь – С.Копачинская
Зам. главного редактора – А.Щербакова
Дизайн и вёрстка – А.Автух, Ю.Белая
Менеджеры: Е.Смирнова, Л.Зарубинская, А.Жирик,
О.Скворцова, М.Бородина, А.Сёмина, И.Сулейманова

График выпусков:

№ 89	1 апреля	№ 93	1 июня
№ 90	17 апреля	№ 94	17 июня
№ 91	1 мая	№ 95	1 августа
№ 92	17 мая	№ 96	17 августа

Адрес редакции:
125130, г. Москва, 4-й Новоподмосковный пер., д. 3
Телефоны для справок:
(495) 231 2014, 231 2114,
8 (901) 541 0557, 8 (926) 111 4407
e-mail: 2312114@mail.ru www.e-slovar.ru

ЭКСКЛЮЗИВНЫЕ

ИНТЕРЬЕРЫ

ДЛЯ ЖИЗНИ

Арт Роял Дизайн
тел.: (495) 643 5165
8 (985) 721 1159
8 (916) 543 2325
e-mail: info@artroyal.ru
design@artroyal.ru
www.artroyal.ru



Art Royal Design company

Торговая компания

МИР КРЕПЕЖА



КРЕПЁЖНЫЕ ИЗДЕЛИЯ ИЗ
НЕРЖАВЕЮЩЕЙ, ВЫСОКОПРОЧНОЙ
И ОЦИНКОВАННОЙ СТАЛИ
DIN ГОСТ ISO

- Продажа оптом и в розницу всех видов крепежа
- Изготовление нестандартных изделий по чертежам заказчика
- Гибкая система скидок
- Любая форма оплаты
- Доставка по Москве и регионам

127550, г. Москва, ул. Прянишникова, д. 37
Тел.: многоканальный (495) 787 4053, (495) 544 83 66,
500 61 33, 589 87 24, Факс: (495) 976 42 15, 977 76 60
<http://www.mir-krepega.ru>; www.mk-instrument.ru
e-mail: mirkrepega@yandex.ru



Приглашаем региональных дилеров к сотрудничеству

