



РЕСТАВРАЦИОННО-СТРОИТЕЛЬНЫЙ
«КОНЦЕРН «ЛУСИНЕ»:

«МЫ ДАРИМ
ГОСТИНИЦЕ «МОСКВА»
НОВУЮ ЖИЗНЬ!»

с.8

на обложке: Григорий Викторович ГАСПАРЯН, генеральный директор ЗАО Реставрационно-строительный «Концерн «Лусине»



с.5



с.19



с.21



с.28

ГАРАНТИРОВАННАЯ
БЕЗОПАСНОСТЬ ВАШЕГО
СТРОИТЕЛЬСТВА

НОВАЯ ТЕХНОЛОГИЯ
ГИДРОИЗОЛЯЦИИ
ДЕФОРМАЦИОННЫХ ШВОВ

СИНЕРГИЯ В СОЛНЕЧНОЙ
ЭНЕРГЕТИКЕ

СТРАЖИ НАШЕГО КОМФОРТА



СТРОИТЕЛЬНЫЕ ТЕХНОЛОГИИ XXI ВЕК

*Логистика и инжиниринг
в строительной отрасли*

«Строительные Технологии XXI век» – компания, специализирующаяся на управлении логистическими процессами в сфере строительства. Предоставляя услугу логистики и инжиниринга в строительной отрасли, а также осуществляя логистический аутсорсинг по направлению материально-технического оснащения объектов строительства, за годы успешной деятельности она зарекомендовала себя как надёжный партнёр, которому сегодня доверяют сотни профессионалов.



Дмитрий Анатольевич ЛЕЙКО,
генеральный директор компании
«Строительные Технологии XXI век»

«Как логистический провайдер компания начала свою работу в 2007 году в результате слияния торговых домов двух крупных строительных организаций ООО «ЭкоСтрой» и ООО «Новые Технологии». Сегодня наши усилия сконцентрированы в направлении развития услуг инжиниринга и логистического обеспечения строительных объектов, комплексного обслуживания поставок стройматериалов и оборудования для потребителей, представляющих сегменты «Бюджетные организации», «Строительные и ремонтные организации» и «Корпоративное строительство».

КАТАЛОГ МАТЕРИАЛОВ:

МЕТАЛЛОПРОКАТ / ОТОПЛЕНИЕ И ГАЗОСНАБЖЕНИЕ / ВСПОМОГАТЕЛЬНЫЕ МАТЕРИАЛЫ / КЕРАМЗИТ / ЩЕБЕНЬ / ПЕСОК / ЛАКОКРАСОЧНАЯ ПРОДУКЦИЯ / ЭЛЕКТРОТЕХНИЧЕСКОЕ ОБОРУДОВАНИЕ / ГРУНТ / ВОДОСНАБЖЕНИЕ И КАНАЛИЗАЦИЯ / КАБЕЛИ, ПРОВОДА / ИНСТРУМЕНТ / САНТЕХНИКА-САНФАЯНС / ЖБИ И КОНСТРУКЦИИ / МЕТИЗЫ И КРЕПЁЖ / ИЗОЛЯЦИОННЫЕ МАТЕРИАЛЫ / СВЕТИЛЬНИКИ И ЛАМПЫ / СТРОИТЕЛЬНОЕ ОБОРУДОВАНИЕ / НЕРУДНЫЕ МАТЕРИАЛЫ / БЕТОНЫ, РАСТВОРЫ, ГОТОВЫЕ СМЕСИ / ПИЛОМАТЕРИАЛ / СТЕНОВЫЕ МАТЕРИАЛЫ / ДРЕНАЖНЫЕ МЕМБРАНЫ И ГЕОТЕКСТИЛЬ / КРОВЕЛЬНЫЕ И ФАСАДНЫЕ МАТЕРИАЛЫ.

«СТРОИТЕЛЬНЫЕ ТЕХНОЛОГИИ XXI ВЕК»





ОТЛИЧИЕ ОТ ДРУГИХ КОМПАНИЙ:

- ✓ Знание специфики строительного бизнеса и ценностей своих партнёров. Компания не просто поставляет строительные материалы, а комплексно решает стоящие перед партнёрами вопросы. Профессионализм менеджеров позволяет оптимизировать закупки.
- ✓ Эффективная производственная и транспортная логистика. Комплексные поставки заказов сокращают расходы на аренду дополнительных складских помещений и дополнительный транспорт.
- ✓ Оперативное исполнение заказов. Все заказы выполняются точно в срок. Можно сделать заказ по телефону и договориться о поставке в режиме реального времени.

ГАРАНТИЯ ВЫГОДЫ:

- компания гарантирует качество строительных материалов, которые предлагает;
- компания дорожит своей репутацией и отвечает за каждый поставленный товар;
- мы комплексно и квалифицированно решаем проблемы заказчика;
- компания гарантирует экономию времени и трудозатрат в решении сложных инженерно-технических и логистических задач;
- мы идём навстречу постоянным клиентам и, в случае необходимости, предоставляем отсрочку платежа на основании подписанного договора логистического обеспечения строительных объектов с удобными условиями оплаты.

ЛУЧШИЕ УСЛОВИЯ В ЛОГИСТИКЕ И ИНЖИНИРИНГЕ СТРОИТЕЛЬНОЙ ОТРАСЛИ!



000 «Строительные Технологии XXI век»
117405, г. Москва, ул. Дорожная, д. 60,
БЦ «Аннино Плаза»



+7 (495) 787 4913
+7 (495) 765 9374

e-mail: st-info2007@yandex.ru

www.st-21.ru

В НОМЕРЕ:

СТРОИТЕЛЬСТВО | ПРОЕКТИРОВАНИЕ

- 4 **ТЕНДЕНЦИИ СТРОИТЕЛЬНОГО РЫНКА: РЕАЛЬНОСТЬ И САНКЦИИ**
- 5 **ООО «ЭКСПЕРТ»: ГАРАНТИРОВАННАЯ БЕЗОПАСНОСТЬ**
 Как с помощью комплекса экспертно-проверочных мероприятий осуществить точное соблюдение стоимости, сроков и объемов работ на возводимом объекте.
- 6 **В РОССИИ ЕЩЁ НЕ РАЗУЧИЛИСЬ ПРОЕКТИРОВАТЬ И СТРОИТЬ МАСШТАБНЫЕ ОБЪЕКТЫ**
- 7 **ГАРАНТИЯ УСПЕШНОЙ РАБОТЫ ИНТЕРЕСНЫХ НАЧИНАНИЙ**

РЕСТАВРАЦИЯ

- 8 **«МОСКВА» ЗАЖИГАЕТ НОВЫЕ ОГНИ**



ГЕОДЕЗИЯ

- 11 **«ГЕОДЕЗИЯСТРОЙСЕРВИС»: МЫ МОБИЛЬНЫ, ЛЕГКИ НА ПОДЪЁМ И НАСТОЯЩИЕ ПРОФЕССИОНАЛЫ**

СТРОИТЕЛЬНЫЕ МАТЕРИАЛЫ

- 13 **SIKA RUSSIA: КОМПАНИЯ-НОВАТОР СМОТРИТ В БУДУЩЕЕ**
- 14 **СИЛА В ЧЕСТНОМ ТРУДЕ! ПРОЧНОСТЬ, ТОЧНОСТЬ, СОВРЕМЕННОСТЬ, ГАРАНТИЯ!**
- 16 **В НЕСКОЛЬКО СТРОК О ЛЕГАЛЬНОЙ ДОБЫЧЕ ПЕСКА**
- 18 **«ИЗОСТОП»: БРОСАЯ ВЫЗОВ ОЖИДАНИЯМ**
- 19 **КАК ЗА КАМЕННОЙ СТЕНОЙ**
- 19 **НОВАЯ ТЕХНОЛОГИЯ ГИДРОИЗОЛЯЦИИ ДЕФОРМАЦИОННЫХ ШВОВ**

ЭНЕРГОЭФФЕКТИВНОСТЬ

- 21 **«ИНТЕРСКОЛ» И «ФОСЕРГ»: НОВОЕ ПАРТНЁРСТВО И СИНЕРГИЯ В СОЛНЕЧНОЙ ЭНЕРГЕТИКЕ**
- 22 **ЭНЕРГОСБЕРЕЖЕНИЕ – УЧЁТ И РЕГУЛИРОВАНИЕ**

ЗАГОРОДНОЕ СТРОИТЕЛЬСТВО

- 23 **НЕДОРОГИЕ ДОМА ДЛЯ ДОРОГИХ РОССИЯН**
- 24 **ДЕРЕВЯННЫЕ СРУБЫ – ОСНОВА РУССКОГО ЗОДЧЕСТВА**
- 25 **ОЖИВИТЬ МЕЧТЫ**
 Надёжность, выгодные условия и высокое качество услуг – три кита, на которых держатся крепкие деловые отношения. Если взялся строить дом, важно найти для работы людей, в которых будешь по-настоящему уверен. Таких, как специалисты компании «Дом Твоей Мечты», предлагающей полный спектр услуг по строительству, проектированию, ремонту коммуникаций и отделке.

ОТДЕЛКА

- 26 **ПЛЁНКИ ДЛЯ ЛАМИНАЦИИ ПО ТЕХНОЛОГИИ HEAT BLOCK FUNCTION**
- 28 **СТРАЖИ НАШЕГО КОМФОРТА**

БЛАГОУСТРОЙСТВО

- 30 **РАБОТА НА СОВЕСТЬ ПО УДОБНЫМ ЦЕНАМ**
 Согласно данным исследовательских компаний в одной только Москве действует более 5000 организаций, предлагающих ремонт квартир. Значительно разнятся сметы расходов, качество услуг, рабочая квалификация исполнителей. Как не ошибиться с выбором?

- 32 **СПОРТ НАЧИНАЕТСЯ ВО ДВОРЕ!**

- 33 **СДЕЛАЕМ МИР ЛУЧШЕ!**

- 34 **ООО «СПОРТСТРОЙ»: РАБОТАЕМ НА БЛАГО БУДУЩИХ ПОКОЛЕНИЙ!**

- 36 **ВЫСШЕЕ ОЗЕЛЕНЕНИЕ ГОРОДА**

УПРАВЛЕНИЕ

- 38 **КАК УПРАВЛЯТЬ СОБОЙ, ЕСЛИ ВЫ РУКОВОДИТЕЛЬ**

МЕРОПРИЯТИЯ

- 41 **AUTODESK RUSSIA: ИННОВАЦИИ ПРЕВЫШЕ ВСЕГО**

- 48 ПОДПИСКА

- 50 СТРОЧНЫЕ ОБЪЯВЛЕНИЯ

- 51 КАЛЕНДАРЬ ВЫСТАВОК

ЧУДЕСА ДРОВЯНОГО ОТОПЛЕНИЯ

Необычный термосмесительный узел под названием Termonag представила на рынок компания ТГВ. Представляет собой бак-аккумулятор, который обеспечивает быстрый разогрев до рабочей температуры при холодном пуске, поддержание постоянной температуры линии обратной подачи, кроме того, устройство не допускает захлаживания системы отопления после прекращения горения топлива. В случае остановки насоса Termonag может работать в режиме естественной циркуляции. Тем самым удалось снизить количество циклов топки котла, упростить обслуживание работы системы в целом и повысить эффективность обогрева.

НА АРЕНЕ – ТЕПЛОИЗОЛЯЦИЯ



Самый большой стационарный цирк в мире, Государственный Московский цирк на проспекте Вернадского площадью 20 000м², закрыт на масштабную реконструкцию. При капитальном обновлении уникального объекта в качестве теплоизоляционного материала ограждающих конструкций здесь впервые применены сверхпрочные теплоизоляционные плиты ПЕНОПЛЭКС®. Они обладают минимальным коэффициентом теплопроводности, нулевым водопоглощением, абсолютной биостойкостью, экологичностью и долговечностью более 50 лет.

«УМНЫЙ» ТЕРМОСТАТ

Бум на умные устройства продолжен компанией Данфос, представившей на рынке России интеллектуальный комнатный термостат. «Терморегулятор запускает котёл, когда температура воздуха в помещении опускается ниже установленного пользователем значения, а после достижения необходимого уровня – останавливает», – объяснил Алексей Епишин, руководитель направления по термостатическому оборудованию компании Данфос. Котёл включается лишь на короткие промежутки времени. Управляя периодичностью и продолжительностью включений котла в зависимости от скорости изменения температуры воздуха, автоматика поддерживает желаемую температуру и экономит топливо.

«КУДА ВЕДУТ ЗНАКОМЫЕ ТРОПИНКИ?..»

В московском парке «Садовники» завершено благоустройство территории природного комплекса. Заметнее всего преобразились дорожки и тропинки парка, которые теперь оформлены с помощью компании «Террадек», официального дилера «Декёнинк». Архитекторы здесь применили террасную доску Twinson. Этот инновационный материал представляет собой древесно-полимерный композит. В составе Twinson древесина обеспечивает натуральный внешний вид, твёрдость, теплоту и экологическую безопасность, а поливинилхлорид – влагостойкость, низкие эксплуатационные расходы, стойкость к расщеплению и воздействию насекомых.

ПОКОЛЕНИЕ Е

На заводе «Катавский цемент», входящем в Холдинг «ЕВРОЦЕМЕНТ ГРУП», в рамках реализации программы по развитию молодых сотрудников «ПОКОЛЕНИЕ Е» прошла ежегодная научно-техническая конференция молодых специалистов «ЕВРОмысль». Свои доклады представили восемь молодых сотрудников предприятия. Основными критериями оценки определены практическая значимость и экономическая целесообразность инноваций. Победителем признан ведущий инженер Александр Немытов, выступивший с докладом «Восстановительные ремонты основного технологического оборудования».

КАЧЕСТВО РАСТЁТ, А ЦЕНЫ Понижаются



На производственной базе корпорации GOOD WOOD открылся новый цех по сборке домов по панельно-брусовой технологии. Пилотным проектом стал дом серии ПБ-164, отличающийся максимально высокой степенью готовности. При площади первого серийного панельно-брусового дома 164м² его стоимость составила 3,9 млн. рублей. Кроме стен, перекрытий и крыши в указанную стоимость входит монолитный железобетонный фундамент, все необходимые инженерные системы, а также дизайнерская наружная отделка стен и поверхности фундамента.

ЖДИТЕ ОРЕОЛ НА ФАСАДАХ

«Городской координационный экспертно-научный центр «ЭНЛАКОМ» провёл испытания водно-дисперсионной матовой фасадной краски «Ореол Дисконт» в условиях



открытой атмосферы умеренного климата. Оказалось, что защитные и декоративные свойства покрытия сохранились в течение 90 циклов ускоренных климатических испытаний. Это соответствует 10 годам уверенной эксплуатации. Теперь Федеральное агентство по техническому регулированию выдало сертификат соответствия фасадной краски «Ореол Дисконт» требованиям нормативных документов системы ГОСТ Р.

ПОВОРОТЫ ДИФфуЗОРА

Компания «Арктика» представила на рынок инновационные вихревые диффузоры ДКВ с поворотными лопатками производства «Арктос». Они предназначены для подачи воздуха системами вентиляции и кондиционирования в изотермическом и неизотермическом режимах (нагрев и охлаждение) из верхней зоны помещения. Диффузоры ДКВ формируют закрученную струю с высокой эжектирующей способностью, что позволяет обеспечить подачу воздуха с большим температурным перепадом и получить при этом равномерное распределение температуры в обслуживаемой зоне.

КАК СОХРАНИТЬ ТЕПЛО В ЗАГОРОДНОМ ДОМЕ?

Слабым звеном деревянного строения являются стыки элементов конструкции: межвенцовые швы, перерубы, коньки. Именно через них здание обычно теряет драгоценное тепло. Мировой лидер в производстве защитных средств, Perma-Chink Systems, Inc, предлагает решение. Недавно компания отметила юбилей – 10 лет присутствия в России. Технология проста. Сначала с помощью тепловизора специалисты компании делают снимки дома изнутри и снаружи. Температура строительных конструкций отображается на фото в виде областей разных оттенков. Все места теплопотерь, обнаруженные в ходе обследования с помощью тепловизора, помечают, а затем заделывают с помощью экологически чистых полимерных герметиков на водной основе.

ТЕНДЕНЦИИ СТРОИТЕЛЬНОГО РЫНКА: РЕАЛЬНОСТЬ И САНКЦИИ

Отечественные строители и девелоперы переживают сегодня не самые лучшие времена. С одной стороны, Центральный Банк отзывает лицензии у российских банков. С другой, те же российские банки лишены европейской поддержки по политическим причинам. Как следствие, страдают и инвесторы, и простые люди, нуждающиеся в жилье. О тенденциях развития строительного рынка в изменившихся условиях мы поговорили с генеральным директором компании ООО «777 Сервис» Олегом Евгеньевичем КРИВЧИКОМ.

– Олег Евгеньевич, в последние месяцы санкции всё больше распространяются на российский бизнес. Как они могут повлиять на наш строительный рынок?

– Пока ещё они до нас не дошли, но ожидаем мы их с плохими предчувствиями. Санкции в первую очередь затронут такую немаловажную сторону строительства как финансирование. Ведущим российским банкам уже перекрыли кредитную линию, соответственно, совсем скоро начнут банкротиться крупные девелоперы и застройщики. Это вызовет ухудшение жизни строительных компаний, находящихся у девелоперов на подряде. Исходя из этого, наша компания планирует диверсифицировать свои финансовые потоки путём активной работы с государственным сектором. Так мы не будем зависеть от девелоперских структур, которые, в свою очередь, во многом зависят от кредитов.

– Можно ли говорить о том, что Европа повлияла на текущие дела российских застройщиков?

– Уже два года наблюдается общий спад продаж на рынке недвижимости, поэтому банкротство девелоперов вполне предсказуемо. Учитывая низкий уровень продаж, большинство из них строят свои объекты за счёт кредитных средств. А раз стагнация рынка наблюдалась ещё до введения санкций, пойдёт цепная реакция. Обанкротившиеся инвесторы перестанут оплачивать работы своим генподрядчикам, те не смогут рассчитаться со своими субподрядчиками и поставщиками.

На сегодняшний день три наших объекта проходят в статусе девелоперских и минимальная задержка по оплате уже составляет 2-3 месяца. Подозреваю, что с введением санкций и «обрубанием» кредитных денег у застрой-

щиков ситуация будет ещё хуже – появится множество «замороженных» строек, обманутых подрядчиков и дольщиков.

– Есть какие-либо пути решения?

– На мой взгляд, государству нужно выделить финансовую поддержку не в помощь банкам, а в реальный сектор экономики. Применительно к строительному сектору сделать по-настоящему доступной ипотеку. Это позволит совершить качественный рывок всему строительному рынку и одновременно решить жилищные проблемы граждан.

– Как было с кризисом 2008 года?

– Рухнул весь сектор, начиная с девелоперов и заканчивая строительными организациями. Государство поддержало банки, чтобы они могли выдавать кредиты, а те поступили иначе – отобрали у девелоперов активы и таким решением устроили спекуляцию на бирже, «опустили» рубль.

Сейчас же банковскому сектору закрыт доступ на европейский рынок. Банки привыкли под низкие проценты брать валютные кредиты за рубежом и затем перепродавать их в России уже под 10-13%. А рублёвые ипотечные ставки вообще находятся за гранью реальности. Если государство через АИЖК направит средства на поддержку ипотечного кредитования в национальной валюте, установив жёсткое регулирование по процентным ставкам, например «процент инфляции + 2-3%», это позволит достичь процентной ставки по рублёвой ипотеке в размере 7-9%, что сделает ипотеку доступной и подстегнёт строительный рынок. Как говорится, рубль, вложенный в строительство, приносит пять рублей. То есть возникает мультипликативный эффект, потому что этот рубль идёт не только на само строительство, но и на про-



изводство материалов и оборудования, организацию сопутствующей инфраструктуры и транспортные услуги.

– Переживая современные негативные реалии, что вы можете предложить рынку как строительная компания?

– ООО «777 Сервис» – опытная компания, успешно работающая на рынке строительных услуг с 1998 года. Диапазон выполняемых нами строительномонтажных работ включает возведение зданий и сооружений различного назначения, реконструкцию, отделку помещений и фасадов любых типов, устройство кровель и асфальтобетонных покрытий, благоустройство территории, устройство наружных инженерных сетей и «пирогов» – полов различных назначений, монтаж инженерных систем внутри зданий, работы по сносу и демонтажу.

Нашей организацией было построено и реконструировано около 250 000м² площадей на территориях бывших промышленных предприятий старой постройки Москвы в рамках переоборудования их в современные офисные центры. На этой основе компания вынесла положительный опыт во всех сферах строительного производства, благодаря чему мы выполняем работы своими силами без привлечения субподрядчиков. Данный факт позволяет нам выдерживать конкурентные рас-

ценки на выполняемые работы без ущерба для их качества.

Сегодня на своих объектах мы успешно совмещаем выполнение функций заказчика строительства, генерального подрядчика и генерального проектировщика, благодаря чему инвесторы экономят средства, сосредоточив эти функции в руках одной надёжной компании.

Для выполнения поставленных задач компания «777 Сервис» располагает собственной производственно-технической базой, имеет все необходимые допуски СРО, в том числе и допуски СРО к уникальным особо опасным и технически сложным работам. Также организация сертифицирована по международной системе управления качеством ISO 9001:2011. В составе нашей компании – квалифицированный штат руководящих, инженерно-технических и линейных специалистов. Мы располагаем собственным оборудованием и механизмами, необходимыми для производства всего комплекса строительномонтажных работ.

Собкор Екатерина Панина

ООО «777 Сервис»
121087, г. Москва,
ул. Тучковская, д. 4
тел.: +7 (499) 145 7266
+7 (495) 795 8452
e-mail: info@777-сервис.рф
www.777-сервис.рф

ООО «ЭКСПЕРТЪ»: ГАРАНТИРОВАННАЯ БЕЗОПАСНОСТЬ

За первое полугодие 2014-го года в России построено 30 миллионов квадратных метров жилья. Однако большинству городских строений – 10, 20 и более лет. Все они нуждаются в техническом надзоре. В условиях российской действительности сумма в смете часто не совпадает с реальными цифрами, при этом страдают не только кошельки собственников, но и само здание. Как с помощью комплекса экспертно-проверочных мероприятий осуществить в проекте точное соблюдение стоимости, сроков, объёмов производимых работ, а также качества используемых строительных материалов, рассказал генеральный директор ООО «ЭКСПЕРТЪ» Роман Георгиевич ЯРКОВ.

– Роман Георгиевич, представьте нашим читателям свою компанию.

– Группа компаний «ЭКСПЕРТЪ» подразделяется на строительную компанию и организацию, которая занимается инжинирингом в области строительства: проектированием, обследованием, техническим надзором. Следовательно, мы берём на себя полный цикл работ от начала и до конца строительства. Также можно сказать, что ООО «ЭКСПЕРТЪ» — международная организация, так как мы работаем не только по всей России, но и в Казахстане.

– Как структурируется ваша работа?

– Первый этап — рассмотрение проектной документации. Насколько проектировщиками были заложены современные и правильные решения для реализации проекта. Не превышены ли технические характеристики применяемых материалов с последующим завышением сметной стоимости. Бывает и так, что строители вступают в сговор с проектировщиками, просят заложить более дорогостоящий материал и в больших объёмах.

Затем мы проводим аудит сметной документации на соответствие рыночным расценкам и тем объёмам, которые запланированы в проекте. В дальнейшем компания осуществляет технический контроль над выполняемыми работами на всех этапах строительства, ремонта или реконструкции здания. В конечном счёте проводятся приёмка и сдача объекта, проверяется, соответствует ли готовый вариант тому, что задумал заказчик. Помимо этого мы занимаемся экспертизой промышленной безопасности. Обследуем здания котельных, сами котельные, инженерные коммуникации,

газовое оборудование — все строительные площадки, в которых размещены опасные производственные объекты и соответствующие сооружения.

– У вас есть такая услуга, как технадзор для частного строительства и ремонта. Насколько она эффективна и рентабельна?

– Пока что подобная услуга для нашей компании — новинка, поскольку владельцы квартир и дачных домов ещё не готовы ею воспользоваться. Мы стараемся донести до собственников, что технический надзор за строительством необходим не только на крупных коммерческих и промышленных объектах. При ремонте только одной квартиры проходят сотни процессов, а в этом могут разбираться исключительно профессионалы. С уверенностью можно говорить о том, что не все строители могут самостоятельно разбираться в нюансах. Именно в таких случаях людям проще обратиться сразу к экспертам. Если в монолитном доме вы купили квартиру без отделки, её обустройство потребует тщательного контроля, выдержки всех технологий, которые часто не соблюдаются ввиду желания закончить проект как можно быстрее. Прежде всего, это будет удобно собственнику, поскольку ему не нужно будет каждый день ездить и проверять ход ремонта. Инженеры технического надзора компании ООО «ЭКСПЕРТЪ» ежедневно контролируют все процессы и то, как и в каких объёмах они выполняются. Более того, конечная экономия составит до 30%.

– ООО «ЭКСПЕРТЪ» имеет опыт работы не только с коммерческим сектором, но и государственным. Как часто госкомпании обращаются к вам?

– По техническому обследованию и проектированию — часто. В число наших партнёров входят: МЧС, Министерство здравоохранения, ФСБ России, спортивные организации, различные спорткомплексы. Так, в число обследованных нами объектов входят, например, спорткомплекс «МегаСпорт» на Ходынке.



– Чем ваша компания выгодно отличается от конкурентов?

– ООО «ЭКСПЕРТЪ» обладает высоким уровнем менеджмента с современным подходом к управлению: расчётные программы, автоматизированные системы проектирования и управления временем, персоналом, проектами. Компания имеет необходимые допуски ко всем видам проводимых нами работ: обследование, строительство, проектирование. Также имеется лицензия Ростехнадзора для экспертизы промышленной безопасности. Таким образом, мы готовы к задачам любой сложности, не видим нерешаемых вопросов. У нас разумные цены, которые мы стараемся не завышать: заказчик получает расчёт реальных затрат по каждому пункту.

– Будет ли углублена работа по текущим направлениям деятельности?

– В настоящее время в Москве набирает популярность вполне перспективное направление в строительстве — надстройка мансардных этажей. Такая услуга всегда полезна собственнику здания, если арендная стоимость помещения высока, то затраты на реализацию проекта будут оправданы. Где это возможно, мы проводим переоборудование под мансардный этаж чердачного помещения. При необходимости наша компания на взаимовыгодных условиях помогает привлечь в проект инвестиции.

– Какие направления будут приоритетно развиваться в ООО «ЭКСПЕРТЪ»?

– В планах нашей компании — выйти в 2015 году на нефтегазовый рынок. Мы планируем заниматься неразрушающим контролем строительных и монтажных работ, техническим надзором в данной отрасли. У нас имеются все необходимые для этого специалисты, а сама услуга будет востребована вне зависимости от текущей ситуации на рынке. В условиях недавно подписанного контракта о нефтегазовых поставках в Китай активно будут строиться газопроводы и модернизироваться действующие нефтеперерабатывающие заводы. Помимо этого нам интересна тема строительства дорог, мостов и тоннелей.

Собкор Екатерина Панина

ООО «ЭКСПЕРТЪ»
187719, г. Москва,
ул. Новопоселковская, д. 6,
корп. 217, оф. 303
тел.: +7 (495) 724 3398
e-mail: info@proxpt.ru
www.proxpt.ru

В РОССИИ ЕЩЁ НЕ РАЗУЧИЛИСЬ ПРОЕКТИРОВАТЬ И СТРОИТЬ МАСШТАБНЫЕ ОБЪЕКТЫ

Когда рассматриваешь чертежи, планы, эскизы, висящие на стенах кабинета главного архитектора МУП «Подольскгражданпроект» Александра Александровича ГЕРАСИМОВИЧА, сразу видно, что в этом институте работают профессионалы, создающие свои проекты по принципу «люди должны жить в комфорте и дружном соседстве с окружающей средой».

Подольск – старинный русский город, образованный больше 200 лет назад из небольшого села Подола, принадлежавшего московскому Данилову монастырю. Нынешние подольчане, наверное, и не замечают, как удивительно гармонично сплетаются в облике их родного города черты дореволюционного уездного центра, архитектуры советского периода и современные урбанистические тенденции. За последние 78 лет большинство проектов микрорайонов и посёлков, транспортных путей, улиц, спортивных сооружений, парков, общественных зданий, детских садов, школ, больниц, других сооружений создавались сотрудниками института «Подольскгражданпроект». Все эти годы его специалисты трудятся не только над архитектурными чертами родного города, но и близлежащих Климовска, Домодедова, Троицка, формируя архитектурный облик южного Подмосковья.

Сейчас «Подольскгражданпроект» обеспечивает проектной документацией различные программы. Немалый вклад в эту работу вносит коренной подольчанин, потомственный зодчий, нынешний главный архитектор института – Александр Александрович ГЕРАСИМОВИЧ.

– Александр Александрович, какой из проектов, созданных вашим институтом в последнее время, можно назвать самым главным?

– Последние лет 10 мы работаем в основном над планировками территорий, по которым ведётся строительство в микрорайонах «Зеленовский», «Шепчинки», «Силикатная-2», «Ново-Сырово», «Центральный», «Высотный», «Южный», «Юго-Западный», «Северный», «Фетищево», «Кузнечики», «Бородино».

Самый масштабный проект – микрорайон «Кузнечики», созданный по инициативе министерства обороны, по программе социальное жильё для военнослужащих. По плану проживать там будут около 50 тыс. человек. Та-кой своеобразный город в городе, с бульваром, 6 школами, 14 детскими садами, поликлиникой, станцией скорой помощи и депо пожарной охраны, магазинами, кафе. Жилые дома возвели быстро, уже сдали 2 школы и 7 детских садов. Работа кипит, обустройство микрорайона продолжается.

Так же для нас важна работа по программам переселения из ветхого фонда и развития застроенных территорий в городе Подольске. А это всё те же микрорайоны, пусть не такие большие, как «Кузнечики», но не менее интересные. Хотя меня лично работа над проектами высоток не так захватывает, ведь там все решения, можно сказать, стереотипные. А вот работа в рамках област-

ной программы развития дошкольного образования, проектирование социальных объектов – школ, детских садов – даёт большой простор для творчества, несмотря на то, что там всё зажато рамками норм, которые мы всегда строго соблюдаем.

В своих проектах мы всегда стремимся, чтобы было больше парков, скверов, зон отдыха. Но, к сожалению, не все наши идеи воплощаются в жизнь. Несмотря на то, что благоустройством мы занимаемся полностью, финансов на всё, что нам хотелось бы видеть



реализованным, у города пока нет.

Пожалуй, интереснее всего работать над проектами храмов. У нас их немало. Сейчас по нашему проекту строится Храм Николая Чудотворца, расположенный рядом с микрорайонами «Подольские Просторы» и «Кузнечики». Для нас это один из самых любимых проектов. В него мы вложили душу, и очень бы хотелось, чтобы там всё получилось так же, как было нами запроектировано. Храм станет одним из самых больших в Подмосковье: церковное подворье

включает в себя административное здание, трапезную, библиотеку, концертный зал и православную общеобразовательную гимназию.

Ещё один интересный проект – так называемый «капитальный ремонт», а фактически реконструкция Главного дома присутственных мест. Это здание, построенное в начале XIX века, – по сути, первая городская администрация. Оно долгое время было заброшено. К празднованию 230-летия Подольска городская администрация решила это здание отреставрировать и передать

мум того, что соответствовало первоначальному виду.

– Вы выполняете все работы, связанные с архитектурным проектированием?

– У нас в институте 15 направлений проектирования. Мы осуществляем весь комплекс проектно-исследовательских работ: от проведения инженерных изысканий и разработки проектов планировки и межевания территории до подготовки полного комплекта проектной документации, прохождения экспертизы. Разрабатываем проектную рабочую документацию для строительства, с индивидуальными решениями узлов и конструкций, интерьерами и благоустройством, полным комплексом инженерного обеспечения, занимаемся согласованием перепланировок помещений, проводим авторский надзор за строительством. Нами ведётся работа по развитию транспортной инфраструктуры Подольска – проектирование новых городских улиц и бульваров, новых линий троллейбусного движения. Одним словом, мы проектируем ту среду, в которой жителям Подольска будет жить комфортно.

Муниципальное
унитарное предприятие
«Подольский институт
гражданского проектирования»
142100, МО, г. Подольск,
ул. Комсомольская, д. 61
тел./факс: +7 (4967) 699 445
e-mail: info@p-g-p.su
p-g-p@mail.ru
www.p-g-p.su

ГАРАНТИЯ УСПЕШНОЙ РАБОТЫ ИНТЕРЕСНЫХ НАЧИНАНИЙ

«На отечественном рынке год от года отмечается рост инвестиций в недвижимость. В России создается новая жизнь. И всем, кто занимается возведением зданий и сооружений, сегодня есть чем заняться, – такими словами начал беседу с корреспондентом нашего издания Владимир Александрович ГУРИН, генеральный директор ООО «ГУРИН» – компании, успешно работающей в сфере строительства и снабжения уже 20 лет. – Спрос на услуги отрасли по-прежнему велик. Велико и предложение. Но при этом, к сожалению, высоким остаётся и уровень беспорядка. Поэтому средний заказчик, как правило, остаётся недоволен качеством работ. Я связываю текущее положение вещей с обилием непрофессиональных или низкоквалифицированных исполнителей». Об особенностях качественной работы на российском строительном рынке – в нашем интервью.



Владимир Александрович ГУРИН,
генеральный директор

– Владимир Александрович, как по-вашему, зависит ли качество строительных работ от количества потраченных средств и времени?

– Не всегда. Дело в том, что рынок ещё не стабилизировался – корни многих проблем стоит искать в этом.

В реалиях сегодняшней строительной отрасли отчаявшиеся люди из ближнего зарубежья берутся за любую предлагаемую работу. Зачастую за ту, которую не в силах выполнить в полной мере, профессионально, квалифицированно.

лифтированных работников. Мы сотрудничаем только с проверенными, опытными специалистами, любящими своё дело, исполняющими его быстро, качественно, аккуратно и честно. К тому же, у них всё в порядке с пропиской и документами – немаловажный момент!

Кроме того, часто привлекаем квалифицированных специалистов из Югославии. Исключительно положительные отзывы!

Работу, за которую взяли на себя ответственность, мы обязательно доводим до конца. Предоставляем гарантию на электротехнические работы – 5 лет, сантехнические – 3 года, малярные – 2 года.

– Назовите несколько заметных строительных объектов, где работали ваши специалисты?

фасадные работы 2000м²).

Элитные жилые комплексы на Ленинском проспекте (сдача квартир «под ключ»).

В настоящее время наш приоритет – строительные работы на офисных объектах. Компания «ГУРИН» готова продолжать свою успешную деятельность. Мы не боимся браться за сложные проекты, стойко и оперативно реагируем на вызовы и требования современного рынка. У нас есть своя философия и стратегия, которые основаны на богатом опыте, знаниях и высоких целях.

– Насколько я знаю, компания располагает множеством положительных отзывов о своей работе от организаций и учреждений самого высокого уровня...

– Чистая правда! У нас имеются благодарственные письма

УСЛУГИ:

В спектре услуг компании:

- проектирование;
- перепланировка помещений;
- согласование;
- составление сметы;
- ведение объекта;
- фасадные работы;
- демонтажные работы всех видов;
- монтажные работы всех видов;
- отделочные работы всех видов;
- электромонтажные работы;
- сантехнические работы;
- установка системы кондиционирования.

Также осуществляется поставка щебня, кирпича, фанеры, песка, арматуры, пенопласта, гипсокартона и многого другого. Полный перечень позиций – в прайс-листе на сайте.

Мы хотим жить в стране, где больше порядка, чем хаоса. Намерены и впредь заниматься созданием пространства для поряд-



Есть и «специалисты», которые не сумели адаптироваться в новых реалиях, измениться в текущих условиях и работают, как в советское время, – «перекуры сменяются краткосрочными перерывами на трудовую деятельность». Хорошо они не работают никогда, сколько бы им ни платили.

Со всем этим безобразием мы стараемся бороться.

– Каким образом?

– За годы успешной работы в нашей компании, кроме прочего, создана технология поиска ква-

– Например, ФГУ «Транспортный комбинат Россия» Управления делами Президента РФ (где мы осуществляли капитальный ремонт бытовых помещений). Телецентр «Останкино» (подряд, капитальный ремонт). Торговый центр «Атриум» на площади Курского вокзала (субподряд, кладка стен, каркасные и фасадные работы). Магазин ИКЕА на Калужском шоссе (субподряд, фасадные работы, наливные полы). Здание МГУ им. М.В. Ломоносова на Воробьёвых горах (субподряд,

Правительства Москвы, Управления делами Президента РФ, Федерального агентства по строительству и жилищно-коммунальному хозяйству, Московского фонда защиты прав потребителей, Московской ассоциации экологического образования, ФГУ ФЛЦ «МосСтройЛицензия» и многих других.

Вот что значит крепкая деловая репутация! Приятно сознавать, что деятельность фирмы «ГУРИН» вносит вклад в упорядочение строительной отрасли.

дочной, удобной и красивой жизни. Верим, что в нашей стране это возможно.

Мы солидарны с нами! Звоните, пишите, приходите – мы обязательно договоримся!

ООО «ГУРИН»
119119, г. Москва,
Ленинский проспект, д. 42,
оф. 56-05
тел.: +7 (499) 130 3457
+7 (495) 938 8252
e-mail: info@vgurin.ru
www.vgurin.ru

«МОСКВА» ЗАЖИГАЕТ НОВЫЕ ОГНИ

Работа строителя-реставратора – дело тонкое, сродни ювелирному. В кропотливом поиске собирает он по крупицам то, что утрачено временем. Возрождая былую красоту лепнины, вычурную вязь карнизов, изящное обрамление каминов, воссоздает ушедшую в небытие эпоху, её неувыдаемый колорит. Возвращает к жизни частички национальной культуры.

За 23 года деятельности известный реставрационно-строительный «Концерн «Лусине», созданный М.Ф. Саргсяном, построил и воплотил в жизнь более 100 объектов, большинству из которых возвращён исторический вид и былая красота. «Высокие производственные возможности, богатый опыт работы и профессиональная команда – вот слагаемые нашего успеха! Из года в год компания демонстрирует впечатляющие результаты в области реконструкции московских и подмосковных особняков и усадеб, возведения с отделкой современных элитных зданий, в которых максимально обеспечивается уют и комфорт для проживания и работы», – поделился в беседе с корреспондентом нашего издания генеральный директор «Концерна «Лусине» Григор Викторович ГАСПАРЯН.



Григор Викторович ГАСПАРЯН,
генеральный директор

– Григор Викторович, для начала расскажите, пожалуйста, немного об истории вашей компании. Какими профессиональными принципами вы руководствуетесь в своей работе?

– Реставрационно-строительный «Концерн «Лусине» образован в 1989 году. В числе наших первых проектов была реставрация Третьяковской галереи и старинного московского особняка в историческом центре, на Большой Никитской улице. Работы проведены на самом высоком профессиональном уровне – за нами закрепились репутация надёжного, исполнительного и ответственного делового партнёра.

Так, например, в 1992 году, мы получили почётный заказ на реставрацию подмосковной усадьбы видного историографа, президента Российской академии художеств Алексея

Ивановича Мусина-Пушкина в Валуево. Безусловно, то, что нам доверяют подобные объекты, служит для организации лучшей рекомендацией, показателем профессиональной и рыночной состоятельности, самой высокой оценкой.

Главная цель нашей работы – это аутентичность, точность соответствия и незаметность восстановления. Реставрационное вмешательство в жизнь здания должно не только восстанавливать его облик, интерьер, но и главное – раскрывать душу, чувства, мысли и талант их создателей перед современниками, своего рода их послание в будущее.

«Ходить надо так, чтобы святая Земля-матушка не чувствовала тяжести твоих шагов». Эти слова написаны великим армянским поэтом Паруйром Севаком, и, пожалуй, для нашего коллектива они стали чем-то вроде девиза, символа, лейтмотива.

– Теперь давайте коснёмся дня сегодняшнего...

– В настоящий момент «Концерн «Лусине» представляет собой компанию, которая полностью интегрирована в



хорошо развитую и быстрорастущую городскую строительную индустрию. Наши производственные возможности полностью отвечают всем современным требованиям и позволяют реагировать на любые требования рынка. Сегодня специалисты «Лусине» работают над обликом и убран-

ством бизнес-центров, жилых домов, административных зданий и гостиниц.

Одним из наиболее интересных, громких и знаковых проектов, над которым в последнее время нам выпала честь трудиться, – это, конечно, воссоздание исторической гостиницы «Москва». Один из символов





российской столицы, расположенный в двух шагах от Кремля. Памятник советской архитектуры, одно из первых зданий в стиле, позже получившем название «сталинский ампи́р». Само собой, работа над таким объектом, воссоздание поистине легендарного отеля – для нас большая удача и знак особого признания. А вместе с тем и очередная возможность на самом высоком уровне продемонстрировать отличное качество своих услуг. Наряду с построенной в 2002 году гостиницей «Арагат Парк Хаятт», гостиница «Москва» станет вторым знаковым объектом для нашей столицы.



– **«Концерн «Лусине» выступил в этом проекте в качестве генерального подрядчика?**

– Да, действительно мы выполняли функции генерального подрядчика на завершающем этапе с 2012 года. А проект нового здания на месте разрушенной гостиницы разработан архитектором ГУП «Моспроект-2 им. М.В. Посохина» В.В. Колосницыным.

– **Насколько мне известно, в соответствии с проектом предусмотрено полностью воссоздать здание гостиницы класса «5 звёзд» с 4-уровневой подземной частью в прежних габаритах...**

– Совершенно верно! Общая площадь объекта составила 185,5 тыс. м². При этом, он поделён на зоны: гостиница «Москва» (её площадь равно 38,4 тыс. м²), деловой центр с административной частью, зона апартаментов и резиденций, торговая галерея и подземный паркинг. Зал в гостинице – пока единственный в Москве с естественным освещением.

Гостиницу разобрали десятилетие назад. А новое строительство стартовало лишь в

2012 году. Управлять отелем станет всемирно известный гостиничный оператор Four Seasons. Состав обновлённого отеля включает в себя 180 перwokлассных номеров, резиденции класса «люкс», рестораны и бары, роскошный SPA-салон и фитнес-центр с бассейном, банями, тренажёрным залом.

– **Как изменился облик здания в ходе строительных работ?**

– Декор фасада, обращённого к Театральному проезду, стал менее помпезным. Кроме того, сам фасад с этой стороны стал шестизэтажным. А высота здания со стороны Манежной площади и вовсе составляет теперь 16 этажей.

Хочу напомнить, что здание гостиницы «Москва» (которое было построено в 1933—1935 годах по проекту архитекторов Л. Савельева, О. Стаправа и А. Щусева и стало одной из первых гостиниц столицы) изначально планировалось разнoвеликим. Главный фасад, выходящий на Манежную площадь, имеет 14 этажей. Корпус, выходящий на Охотный Ряд, – 10 этажей. Центральный фасад был ориентирован на планировавшийся к строительству

Дворец Советов (то есть теперь он развёрнут прямо к Храму Христа Спасителя) и должен был образовывать с ним архитектурную связку.

Скорое введение гостиницы «Москва» в эксплуатацию станет для гостей и жителей столицы настоящим праздником, а для нашей компании – большой профессиональной победой!

– **Григор Викторович, и напоследок, несколько слов о сегодняшних целях и задачах «Концерна «Лусине».**

– Впереди много новых, интересных, масштабных проектов. Основной целью нам, как и в начале истории компании, видится высококачественная работа, выполняемая, как говорится, «неукоснительно, точно и в срок».

Рост, развитие, крепкая деловая репутация – наши профессиональные приоритеты.

ЗАО Реставрационно-строительный
«Концерн «Лусине»
125009, г. Москва,
Большой Кисловский пер., д. 6
тел.: +7 (495) 933 7117
+7 (495) 933 7118
e-mail: concern@lusine.ru
www.lusine.ru

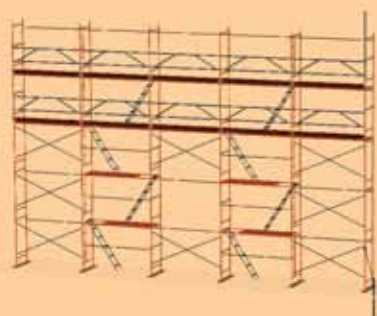


РИНСТРОЙ

СТРОИТЕЛЬНОЕ ОБОРУДОВАНИЕ

Лидер по производству строительных лесов и вышек

Компания «Ринстрой» 15 лет работает на строительном рынке России, обеспечивая заказчиков более чем в 80 регионах конструкциями, необходимыми для проведения строительно-монтажных работ. Сложность объектов, на которых используется наше оборудование, лишний раз подтверждает высокий уровень его надёжности и качества.



- ⇒ ЛЕСА СТРОИТЕЛЬНЫЕ (РАМНЫЕ, ХОМУТОВЫЕ, КЛИНОВЫЕ)
- ⇒ ВЫШКИ-ТУРЫ
- ⇒ ПОДМОСТИ
- ⇒ ОПАЛУБКА ПЕРЕКРЫТИЙ
- ⇒ МЕЛКОЩИТОВАЯ ОПАЛУБКА
- ⇒ УКРЫВНЫЕ МАТЕРИАЛЫ

- ⇒ СЕТКА ФАСАДНАЯ, ЗАЩИТНО-УЛАВЛИВАЮЩАЯ
- ⇒ МУСОРОПРОВОД СТРОИТЕЛЬНЫЙ
- ⇒ БЕТОНОСМЕСИТЕЛИ
- ⇒ ТАЧКИ
- ⇒ ЛЕСТНИЦЫ-СТРЕМЯНКИ
- ⇒ ТЕПЛОВЫЕ ГЕНЕРАТОРЫ

г. Москва, Высоковольный пр-д, д. 1, стр. 20

Тел. (495) 780-45-05
780-45-15

E-mail: sales@rinstroy.ru
www.rinstroy.ru



ГЕОДЕЗИЯСТРОЙСЕРВИС: МЫ МОБИЛЬНЫ, ЛЕГКИ НА ПОДЪЁМ И НАСТОЯЩИЕ ПРОФЕССИОНАЛЫ

Процесс постановки недвижимости на кадастровый учёт и оформления документов долгие, хлопотный и имеет немало «подводных камней». Хорошо, что существуют фирмы, специализирующиеся на проведении межевания, кадастровых работ и оформлении документов на собственность, готовые всегда прийти на помощь любому нуждающемуся в этих услугах. Одной из таких фирм, ООО «ГеодезияСтройСервис», руководит Юрий Александрович МИХАЙЛИН.

– Юрий Александрович, какие услуги оказывает ваша компания?

– На рынке мы уже более 6 лет. Выполняем разные виды геодезических и кадастровых, топографических и землеустроительных работ; проводим инженерно-



геодезические изыскания для строительства, геодезическое сопровождение строительства, исполнительную съёмку инженерных коммуникаций, землеустроительные работы (территориальное землеустройство, межевание, инвентаризацию земель), кадастровую, мелкомасштабную и крупномасштабную съёмки. Также мы оказываем полный комплекс услуг в сфере постановки недвижимости на кадастровый учёт и её оформления в собственность.

Большинству владельцев земельных участков, домов, дач и другой недвижимости некогда ходить по всем инстанциям, оформлять документы, при их сборе часто собственники недвижимости сталкиваются с проблемами, решить которые могут только специалисты, имеющие достаточный опыт работы в этой сфере. Здесь нужно быть осведомлённым во всех тонкостях процедуры постановки на кадастровый учёт, обладать специальным образованием для проверки качества документации, профессиональными навыками её оформления и

составления, да ещё знать о техниках съёмки. И съёмки часто приходится делать заново, потому что старые не принимают. К тому же для постановки на кадастровый учёт нужен технический план объекта. Делать их имеют право только кадастровые инженеры, прошедшие тестирование и получившие квалификационный аттестат на проведение кадастровых работ. Инженеры нашей компании такие аттестаты имеют, как и специальное образование, а также большой опыт работы в геодезии и кадастровом оформлении. Они выполняют все работы по созданию топографических планов и межевых делений, оформят кадастровый паспорт, либо, если есть



необходимость, внесут необходимые изменения в имеющийся.

Также мы помогаем при оформлении в собственность новоприобретённых или при приватизации старых земельных, садовых и дачных участков. Помогаем зарегистрировать жилые дома. К нам обращаются за помощью, когда надо оформить земельные участки в аренду или выкупить из аренды в собственность, правильно оформить документы при купле-продаже недвижимости и для получения разрешения на строительство или подведение коммуникаций.

– Можно ли сейчас как-то обойти кадастровый учёт?

– Кадастровый учёт – это признание государством квар-

тиры, дома, дачи или земельного участка недвижимостью. Его принцип заявительный. Но без постановки недвижимости на кадастровый учёт никаких юридических действий с ней вы совершать не сможете.

Пока действует дачная амнистия, многие владельцы земельных наделов, полученных до 2001 года под дачные участки, стараются провести их оформление по упрощённой схеме. Но и здесь нередко возникают конфликты и споры с соседями, в основном из-за границ земельного надела. Тогда люди идут к нам за помощью: провести новое межевание земель, согласовать границы участка с соседями, получить кадастровый паспорт и т.д. То же самое нам приходится делать при регистрации в собственность земельного надела большой площади, даже если он оформляется по упрощённой схеме.

– Вы готовы расширить ареал деятельности своей компании за пределы Дмитровского района?

– Уже расширили, поскольку мобильны, легки на подъём, настоящие профессионалы и готовы работать в любом уголке России. В наших планах увеличить список заказчиков и успешно выполненных проектов, в котором сейчас чуть больше сотни пунктов. У нас был проект в Туле, где мы вели геодезический контроль за строительством 7 жилых высотных зданий. Для «Башкирской Сетевой Компании» мы делали топографическую съёмку в охранной зоне ЛЭП ВЛ 220-500 кВ, инвентаризацию опор ЛЭП, составляли ведомости инвентаризации и постановку земельных участков ЛЭП ВЛ на государственный кадастровый учёт. А в Брянской и Смоленской областях мы делали вынос на

натуру проект нефтепровода, закладку временных и постоянных планово-высотных реперов и топографическую съёмку на трассе в 150км «Балтийской трубопроводной системы-2».

Чаще, конечно, работаем в Москве и Подмосковье. В Сергиевом Посаде выполняли топографическую съёмку территории, исполнительную съёмку подземных коммуникаций и инвентаризацию сооружений «Загорского оптико-механического завода». В Наро-Фоминском районе при строительстве коттеджного посёлка «Променад» на нас возложили строительное проектирование и сопровождение строительства. В родном Дмитрове и Дмитровском районе выполняли инженерно-геодезические изыскания для строительства контейнерного порта, топографическую съёмку территории складов пиломатериалов «Лесозавода», постоянно сотрудничаем с городским поселением Яхромы.

– Ваши главные конкурентные преимущества?

– Высокий профессионализм наших сотрудников, абсолютная честность с заказчиком, большой опыт работы, применение высокотехнологичного современного оборудования и высокопроизводительного программного обеспечения. Но основное наше конкурентное преимущество – гарантия качественного выполнения порученных нам работ и разумные цены на наши услуги.

ООО «ГеодезияСтройСервис»
141800, МО, г. Дмитров,
ул. Профессиональная,
д. 4, оф. 305
тел.: +7 (916) 537 4807
+7 (905) 561 0998
+7 (906) 062 5454
e-mail: geodeziya_servis@mail.ru
www.g-s-s.ru

ООО «ГЕОДЕЗИЧЕСКИЕ ТЕХНОЛОГИИ»:

10 ЛЕТ НА РЫНКЕ ПРОГРАММНОГО ОБЕСПЕЧЕНИЯ ДЛЯ МУНИЦИПАЛЬНЫХ СЛУЖБ

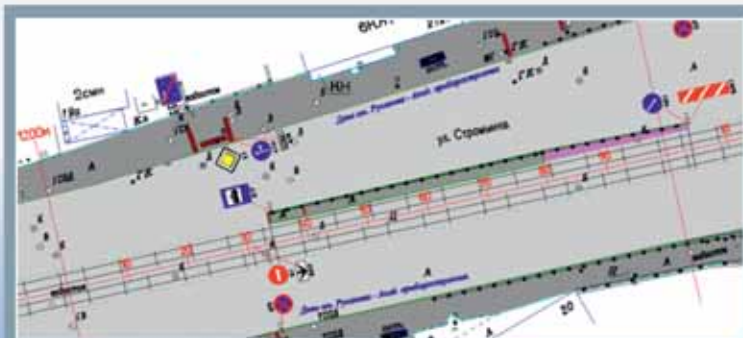


Компания «Геодезические Технологии» представляет линейку новых программных продуктов для обеспечения комплекса задач, связанных с созданием баз данных по инвентаризации и паспортизации объектов благоустройства городских территорий. В качестве материалов для создания данного продукта взяты объекты благоустройства, инвентаризацию которых «полным циклом» от полевых работ до выпуска паспортов выполняли сотрудники ООО «Геодезические Технологии». Разработка началась в 2010 году на базе производственных решений по технической инвентаризации и паспортизации объектов жилого и нежилого фонда.

Результатом работы стало создание **модульной системы**, обеспечивающей не только решение производственных задач, но и позволяющей работать с заказчиком как до, так и после сдачи материалов выполненных работ. За основу всех модулей программы взяты только собственные разработки компании, на которые распространяется действие авторских и имущественных прав.

Программный комплекс состоит из нескольких модулей:

- **модуль полевых и камеральных работ** (обработка результатов геодезических измерений, создание топографических планов объектов благоустройства М 1:500, соответствующих всем современным требованиям инструкций и приказов Правительства Москвы);
- **«Паспорт объекта дорожного хозяйства»** (электронная база данных и формы паспорта комплексного благоустройства ОДХ);
- **«Паспорт учётного участка»** (электронная база данных и формы паспорта учётного участка);
- **модуль контроля качества** (электронная форма паспортов ОДХ и учётных участков для проверки и утверждения заказчиком на этапе согласования границ, площадей, количественного и качественного состава объектов благоустройства);
- **«Технический план», «Межевой план»** (для комплексных работ по инвентаризации и постановке объектов на кадастровый учёт).



ООО «Геодезические технологии»

тел.: +7 (495) 517 8384

e-mail: geotehnolog@mail.ru

SIKA RUSSIA: КОМПАНИЯ-НОВАТОР СМОТРИТ В БУДУЩЕЕ

День 18 сентября для российского представительства глобального химического концерна Sika (Швейцария) отличался от обычного рабочего четверга – с конвейера высокотехнологичного завода во Ржеве, обеспечивающего центральный регион России сухими строительными смесями, сошла упаковка с 5-миллионным килограммом смесей Sika.

Компания Sika, основанная в Швейцарии в 1910 году, сегодня является международным концерном по производству материалов и технологий строительной химии. В её состав входят производственные предприятия, научные лаборатории, центры технической поддержки и торговые представительства, расположенные более чем в 70 странах мира. На текущий момент в компании работает около 16000 сотрудников.

Опираясь на многолетний опыт в решении различных сложных задач и наличие широкого

завод по производству сухих строительных смесей, а также пять филиалов в разных регионах страны с центральным офисом в подмосковной Лобне.

Два функционирующих завода Sika расположились во Ржеве. Один – по производству добавок в бетон (работает с 2009 года), другой – по производству сухих строительных смесей (с 2013 года). Удачное географическое расположение Центрального таможенного управления (здесь же, во Ржеве) сыграло немаловажную роль: груз с сырьём доставляется за мень-

– Развитие собственной производственной базы на территории России является одним из важных направлений нашего развития, – заверил генеральный директор компании Sika в России Сергей Зюзя. – Уже сейчас у нас действует четыре завода: в Санкт-Петербурге, Ржеве, Лобне, а в планах до 2017 года – открытие новых

заводов производит сухие строительные смеси для профессионального строительства. Основные сферы их применения касаются устройства промышленных полов, гидроизоляции, монтажа строительных конструкций и тяжёлого строительного оборудования.

Сухие строительные смеси компании Sika использовались при



ассортимента материалов, Sika предлагает комплексные решения и системы практически для всех строительных объектов в различных частях света. Это компания-новатор в создании и использовании многих строительных материалов и технологий.

Активная позиция Sika открывает широкие горизонты не только для своих сотрудников, торговых партнёров и клиентов, но и для строительной индустрии в целом. В Россию компания Sika пришла в 2003 году, и чуть более чем за 10 лет запустила три завода по производству добавок в бетоны и один

завод по производству сухих строительных смесей, а также пять филиалов в разных регионах страны с центральным офисом в подмосковной Лобне.

К 2014 году производительность каждого предприятия удалось увеличить до 10 тысяч тонн в год при прямых инвестициях в 2 млн. евро, которые компания «отбила» буквально за три месяца. В планах концерна, учитывая возрастающий спрос на продукцию Sika в России, – модернизация завода и увеличение рабочих мощностей до 90 тысяч тонн ежегодно.

предприятий в Южном, Приволжском и Уральском федеральных округах. Также в Лобне и Ржеве для существующих производств добавок в бетон мы проводим работы по замещению импортного сырья на российское. Полагаем, что рост отечественного строительного рынка в сочетании с нашими мерами по увеличению предложения качественных строительных материалов позволят Sika увеличить свою долю на рынке строительной химии в России до 10% процентов.

Завод Sika во Ржеве (численность персонала – всего 12 чело-

век) производит сухие строительные смеси для профессионального строительства. Основные сферы их применения касаются устройства промышленных полов, гидроизоляции, монтажа строительных конструкций и тяжёлого строительного оборудования.

Sika Russia
141730, МО, г. Лобня,
ул. Гагарина, д. 14
тел.: +7 (495) 577 7333
e-mail: info@ru.sika.com
www.rus.sika.com

СИЛА В ЧЕСТНОМ ТРУДЕ! ПРОЧНОСТЬ, ТОЧНОСТЬ, СОВРЕМЕННОСТЬ, ГАРАНТИЯ!

Сейчас одни аналитики утверждают, что введённые Западом экономические санкции и обострение отношений с Украиной отрицательно сказываются на российском рынке строительных материалов. Даже несмотря на то, что часть экспортных материалов успешно замещаются продукцией российских производителей. Другие же эксперты, напротив, считают, что в результате введения против нас санкций российский рынок строительных материалов может оказаться в плюсе. Судя по тому, как работает один из лидеров этого рынка – ООО «ПКФ СТРОЙБЕТОН» – правы, скорее, вторые, и нашим производителям строительных материалов экономические санкции лишь дают повод работать лучше, мыслить шире. В чём мы убедились, побеседовав с руководителем компании Ашотом Юраевичем ПОГОСЯНОМ.



– Ашот Юраевич, ведь «СТРОЙБЕТОН» начал свою деятельность с небольшой компании, а теперь вы развернулись в большое многопрофильное предприятие?

– Так и есть. Путь, пройденный нашей компанией за годы работы, по сути, отражает этапы становления серьёзного отечественного бизнеса. В прошлом веке, занимаясь другим делом, мы получили в счёт уплаты долга после дефолта несколько бетоновозов. Недолго наш коллектив занимался только перевозкой бетона, затем купили цеха, чтобы наладить собственное производство. 23 марта 2000 года было образовано предприятие ООО «ПКФ СТРОЙБЕТОН». В ту пору мы выпускали 30м³ бетона в день.

Интенсивное строительство в Москве и Московской области все эти годы постоянно двигало нас вперёд. Грамотно изучая потребности рынка строительных материалов, мы расширили assor-

тимент продукции, увеличивали мощности, закупали постепенно самое современное оборудование, технику, проводили научные исследования материалов. Теперь наша компания является предприятием «полного цикла» и самостоятельно выполняет всю цепочку работ от производства бетона до строительно-монтажных работ.

Сегодня практически на всех объектах, построенных в Северо-Восточном регионе Московской области за последние годы, и на проложенных дорогах есть продукция ООО «ПКФ СТРОЙБЕТОН». Компания также занимается объектами дорожного строительства, выполняя ремонт дорожного полотна в таких городах, как Мытищи, Воскресенск, Малоярославец, Коломна, и осуществляя мостовое строительство на шоссе Энтузиастов в Москве. Мы берём на себя само строительство дорог, асфальтирование, озеленение и благоустройство, снос

сооружений. К нам обращаются, потому что у нас постоянный контроль качества, индивидуальный подход к клиенту, применение современных технологий и высококачественные материалы. И большой опыт, ведь «СТРОЙБЕТОН» более 12 лет успешно занимается проектированием, строительством и реконструкцией автомобильных дорог.

Кроме того, «СТРОЙБЕТОН» является застройщиком, ведём строительство жилого комплекса «Потапово» в городе Щёлково. Наша компания выступает там и как генеральный подрядчик, и как заказчик. «Потапово» – это жилой комплекс эконом-класса, который обещает стать самым уютным и обжитым уголком города. Его расположение, а также продуманная политика компании с уверенностью позволяют ожидать огромный интерес к данной недвижимости.

Помимо этого, сегодня «СТРОЙБЕТОН» имеет собст-

венное производство кузовов, тонаров и автобетоносмесителей на базе автомобилей MAN и ряд других сопутствующих предприятий: производство пластиковых окон и дверей, швейное производство, цех металлоконструкций, ремонтное предприятие MAN-Сервис, типографию широкоформатной печати.

– Что представляет собой производственный комплекс вашей компании сегодня?

– Мы стали крупнейшим в Московском регионе производителем бетона всевозможных марок и цементного раствора, преимущественно снабжающим строительство различных объектов. Наши заводы расположены в Москве, Королёве, Мытищах, Щёлково, Хотьково, Домодедово, Александрове.

Сегодня производственный комплекс ООО «ПКФ СТРОЙБЕТОН» – это:

• 11 бетонорастворных узлов (7 загрузочных мест), позволяющих

выпускать более 4 тысяч кубометров бетона в сутки;

- цех по производству бордюрного камня;
- комплекс гаражей;
- автопарк из более 500 грузовых машин различных марок и назначений;
- система железнодорожных подъездных путей;
- склады;
- лаборатория, аттестованная Сергиево-Посадским филиалом ФГУ «Менделеевский центр стандартизации, метрологии и сертификации».

Мы производим:

- бетоны для объектов транспортного строительства;
- бетон с высокими эксплуатационными свойствами по прочности, морозоустойчивости, водонепроницаемости;
- асфальтобетон, керамзитобетон, фибробетон;
- товарный бетон на гранитном щебне классов от В7,5 до В80 и выше с использованием новейших добавок;
- растворы от М25 до М250 (цементный и сложный), известковый раствор;
- раствор с сохранением подвижности до двух суток;
- сухие строительные смеси;
- железобетонные изделия.

А также оказываем полный спектр услуг в строительстве, от благоустройства территории до жилищного строительства.

– И в чём залог такого успеха?

– Мы всегда стремимся выпускать продукцию отличного качества и расширять ассортимент изделий и услуг. Индивидуальный подход к каждому заказчику – это условие современного рынка. К примеру, участие фирмы в снабжении материалами объектов транспортной инфраструктуры выдвинуло дополнительные требования к качеству продукции. Ответственная политика компании способствовала тому, что в 2006 году ООО «ПКФ СТРОЙБЕТОН» вошло в перечень заводов, которым Мостовая инспекция разрешила применять свою продукцию на объектах транспортного строительства. С 2006г. ООО «АБЗ СТРОЙБЕТОН» производит асфальтобетоны различных марок.

Специализированная лаборатория, располагающая современным оборудованием, осуществляет проверку продукции на соответствие стандартам нормативной документации от начала замеса до контроля качества материалов в готовых конструкциях. Такие исследования у нас заказывают и сторонние организации. Наши специалисты постоянно работают над усовершенствованием материалов, в частности, путем введения различных добавок в выпускаемые марки бетона. Продукция предприятия сертифицирована органами по сертификации МГСУ и НИИЖБ.

На сегодняшний день наша компания может выполнить заказ на поставку материалов в любом объеме в оптимальные сроки.

– Отлаженный производственный процесс, высокую ответственность за качество продукции, наверняка, ценят ваши партнёры. Расскажите немного о них.

– Мы гордимся надёжным многолетним сотрудничеством как с нашими поставщиками – ЗАО «ЕВРОЦЕМЕНТ трейд», ЗАО «Ленстройкомплектация», ООО «Неруд Гарант» – так и с заказчиками. Мы поставляли нашу продукцию более 270 компаниям, среди них: ГК «ПИК», ЗАО «Арсенал РОСТ», ООО «ГруппаМеталлТранс Снаб», ООО «ДСТ Стройпрактикум», ООО «Домстрой-Сервис», ООО «ДСМУ», ЗАО «Монолит», ЗАО «ОПТК», ООО «Мытищинское ДСМУ», ООО «СтройДвор-7», ООО «СтройБлок-М», ООО «СтройИнвест», ООО «Стройдом-Развитие», ТД «Партнёр».

Личный опыт и долговременное сотрудничество даёт мне основание для уверенности в том, что если я в любой момент обращусь к поставщикам с небольшим по объёму и не очень выгодным заказом, то для нашей компании сделают всё возможное, не подведут. Мы, в свою очередь, готовы всегда поддержать наших клиентов.

– Ашот Юраевич, многие аналитики считают, что обострение отношений с Украиной и введение Западом санкций вызовут очередной кризис на российском рынке строительных материалов. Как считаете, мы этот кризис переживём?

– Конечно, переживём, как пережили все предыдущие. У нас были кризисы в 2008 и особенно в 2009 годах. Сложно было, но, с другой стороны, те небольшие предприятия, что создавались для производства дешёвых и не очень качественных строительных материалов на волне большого спроса для возрастающих объёмов строительства, стали неконкурентоспособны, многие закрылись. А вот фирмы, следящие за своей репутацией, выпускающие надёжную продукцию, строящие качественные объекты, выстояли. Для нас всех сейчас главное – работать гораздо больше и лучше. Ещё важна поддержка деловых партнёров. Вместе мы преодолеем любые испытания. Впереди – новый виток экономики. На более высоком цивилизованном уровне.

ООО «ПКФ СТРОЙБЕТОН»
141070, МО, г. Королёв,
Ярославский проезд, д. 12
тел./факс: +7 (495) 500 4111
+7 (495) 500 4122
www.sbeton.ru



В НЕСКОЛЬКО СТРОК О ЛЕГАЛЬНОЙ ДОБЫЧЕ ПЕСКА

Песок – самый древний строительный материал, но и сейчас без него невозможно представить строительство. Он используется при возведении зданий, начиная от закладки фундамента и заканчивая отделочными работами. В дорожном строительстве без него тоже никуда не деться. В Московской области приобрести песок не проблема, сложнее купить его у добросовестных разработчиков месторождения, имеющих все необходимые разрешительные документы. Одним из таких разработчиков является компания «Дорстройсинтез», с генеральным директором которой, Ольгой Ивановной АБРАМОВОЙ, мы побеседовали о сегодняшних проблемах добычи нерудных материалов.



Ольга Ивановна АБРАМОВА, генеральный директор

– **Ольга Ивановна, «Дорстройсинтез» действует на строительном рынке Москвы и Московской области с 1998 года. Скажите, многое ли изменилось для вас за эти 15 лет?**

– Если вы имеете в виду нашу деятельность, то немного. Мы всё так же занимаемся добычей нерудных строительных материалов. Разве что, раньше у нас были ещё лицензии на проектирование, строительство и эксплуатацию горных производств, на производство маркшейдерских работ, на производство общестроительных земляных работ. На сегодняшний день актуальна только лицензия на маркшейдерские работы.

– **Трудно было закрепить себя на столичном строительном рынке?**

– Непросто. Мы же начинали всё с нуля: без стартового капитала, с техникой, арендованной с большим трудом. Но разработка первого песчаного карьера на территории совхоза «Снегири» в Истринском районе позволила нашему предприятию самому встать на ноги и помочь угасающему животноводческому хозяйству сохранить поголовье уникальной породы горбатых коров. Очень кстати пришлось и начавшееся в это время строительство Московской кольцевой автодороги, мы стали одним из крупнейших поставщиков песка для МКАД. А потом пошли другие проекты, заказчики, разработки. На сегодняшний день наша компания – один из крупнейших поставщиков песка в Московском

регионе. Сейчас наши производственные мощности позволяют нам вести разработки месторождений открытым способом в объёме до 500 тыс. м³ в год. «Дорстройсинтез» располагает экскаваторами, бульдозерами, автотранспортом и другой собственной техникой, обеспечивающей качественную работу в самых сложных условиях. Основной же капитал предприятия – это штат высококвалифицированных, опытных инженерно-технических работников (геоло-

гическую на разработку месторождения, практически, невозможно.

Мы работаем, так как у нас старое месторождение и лицензия на его разработку ещё действует. Но оно не бесконечно, значит, нам рано или поздно придётся оформлять новую лицензию. Поэтому мы ждём решения данного вопроса, как манна небесная. Если честно, то очень рассчитываем на то, что после губернаторских выборов в сентябре этого года что-то сдвинется с мёртвой точки.

росовестным разработчикам месторождений и поставщикам качественного нерудного материала, поскольку те, кто добывает песок незаконно, продают его по демпинговой цене.

– **То есть из-за них вы вынуждены снижать цену на свою продукцию?**

– Мы бы и рады, да ниже уже некуда. Ведь песок с Луны не привезёшь, его надо извлечь из земли. Это процесс неизбежный. Значит, надо копать, извлекать, вывозить, а потом прово-



ги, маркшейдеры, горные инженеры) и рабочих-механизаторов с большим опытом работы.

– **Говорят, что сейчас в Московской области практически невозможно получить лицензию на разработку песчаных карьеров, якобы, вообще табу наложено на добычу песка?**

– Наложить табу на добычу песка и разведку месторождений – это то же самое, что наложить табу на строительство вообще. Песок везде нужен, на любом этапе строительства, от начала до конца. Но в Московской области на самом деле получить сейчас ли-

цензию на разработку месторождения, практически, невозможно. С одной стороны, понятно, почему такие сложности с получением лицензии – очень много копают незаконно. А что такое незаконная добыча песка? Это вред государству, так как те, кто незаконно добывают песок, никаких налогов не платят. Это вред окружающей среде, потому что «песчаные браконьеры», как правило, оставляют после себя «лунный ландшафт». Это вред строителям, так как соответствующее качество материала «браконьеры» им гарантировать не могут, как и не могут предоставить необходимых сопроводительных документов. Это вред нам – доб-

дывать рекультивацию. Прежде чем начать добычу полезных ископаемых, в том числе песка, проводится разведка месторождения совместно с определённой организацией. Проведение всех проб, замеров запасов песка также проходит под контролем соответствующих государственных структур. При разработке карьера и выемке грунта – идёт селекция: прослойки глины, супеси, камней и т.д.; в отдельное место вывозится пустая порода. Это же не просто «вырыл яму, бросил в машину песок и отъехал», – это погружение ниже и ниже, для чего делается специальный

забой, куда можно захватить и не упасть, развернуться, выехать, нужны определённые уступы. Все работы контролируются Гортехнадзором, специальными государственными комиссиями.

Чтобы разработать какое-то месторождение, правильно его освоить, забрать нужные полезные ископаемые и потом рекультивировать, мы привлекаем специалистов различного профиля. И за этот нелёгкий труд мы никогда не выставляем заказчикам заоблачные цены. При этом, будучи легальной фирмой, мы платим немалые налоги. Всё это, самой собой, отражается на стоимости поставляемого нами песка. И выходит, что песок у нас дороже, чем у тех фирм, которые добывают его нелегально. И выбирают именно их песок, даже если он не совсем подходит для данного вида работ. Ведь смета у заказчиков строительства рассчитывается по самой низкой цене. А самая низкая цена – у «песчаных браконьеров».

На мой взгляд, прекращение выдачи лицензий на добычу песка, лишь увеличивает число таких браконьеров. Напротив, надо выдавать лицензии тем, у кого есть техника, возможности вести нормальную разработку месторождения, специалисты соответствующего профиля и квалификации. Есть у них желание работать – пусть работают, соблюдают все существующие нормы и требования, платят соответствующие налоги.

Ну, а тех, кто и в таких условиях будет продолжать вести незаконную добычу, нужно действительно строго наказывать. Тогда в этом будет смысл.

– Ольга Ивановна, вы же ещё ведёте разработку обводнённых месторождений. С ними, наверное, проще?

– Да, мы осуществляем разработку обводнённых песчаных и песчано-гравийных месторождений. Не скажу, что это проще, чем сухая добыча песка. Существующие технологии разработки позволяют извлекать полезное ископаемое с минимальными потерями. Основное добычное оборудование – несамоходный плавучий земснаряд. Разработка ими месторождений позволяет повысить качество добываемого сырья за счёт



технологии естественного обогащения. В результате на склад продукции поступают песок и ПГС с более высокими показателями по модулю крупности, коэффициенту фильтрации, отсутствию органических примесей (илы, глина, растительный слой). Как следствие эта продукция имеет более высокую рыночную стоимость.

– Но покупают продукцию у вас, а не у «браконьеров», несмотря на высокую цену.

– Да, покупают, потому что добыча легальная с предоставлением документов. Далеко не все соглашаются брать песок у «песчаных браконьеров». Мы хорошо знаем это. Смотришь, началась стройка и «браконьеры» уже проскочили впереди нас, предлагают свои услуги. И, вроде, наши предложения отвергаются, но ненадолго. Через полгода – год приходят представители компетентных органов с соответствующими полномочиями и начинают проверять. Глядишь, «полетели шапки»: руководство организации, покупавшей ворованный песок, смещается, с самой организации взимают штраф, а новое руководство уже идёт к нам, с договором на поставку песка.

Так что, если представители компетентных органов будут чаще проверять всю документацию на поставку строительных материалов, то и «песчаных браконьеров» не будет.

– Где «Дорстройсинтез» сейчас ведёт разработки обводнённых месторождений?

– Сейчас мы ведём работы в пойме реки Гжелки. Там болото, которое, благодаря нам,

скоро станет большим водоёмом. Рядом находится город Раменское, его жители с нетерпением ждут, когда мы закончим там разработки окончательно. Уже сейчас его используют частично. Та часть болота, где мы уже сделали водоём, стала зоной отдыха. Летом люди отдыхают на берегу, устраивают пикники, зимой там ловят рыбу. Хотя водоём ещё не сдан в эксплуатацию.

Также мы начали разработку нового объекта на подступах к городу Воскресенску. На этом месторождении хозяева не мы. До нас там тоже велась добыча, но сухим способом. После наших предшественников остался «лунный» ландшафт, с кратерами, заполненными водой. Но под водой ещё есть песок. Мы его намываем, выравниваем ландшафт. Потом на этом месте также сделаем водоём.

– Ольга Ивановна, вот вы такая очаровательная женщина, а занимаетесь чисто мужским делом – добычей нерудных строительных материалов. Как к вам относятся мужчины – подчинённые, заказчики, конкуренты?

– Горным делом я занимаюсь всю жизнь. Когда-то на Колыме, на Крайнем Севере мы тоже добывали песок, но там его обогащали на золото. Потом переехали сюда, занялись той же добычей песка, только здесь чуть проще, обогащать не надо. Коллектив у нас абсолютно мужской, заказчики тоже все мужчины. Но как-то так получилось, что мне с мужчинами работать легче. Как они

меня воспринимают? Те мужчины, с которыми я работаю уже много лет, видят во мне, прежде всего, руководителя предприятия, на котором они работают. Для них главное, чтобы была нормальная работа и достойная оплата. Когда это вкуче есть, им всё равно, юбку носит их руководитель или брюки. Для заказчиков главное, чтобы соблюдались все договорённости, выдерживались сроки поставок, не было накладок. Им тоже без разницы, женщина руководит компанией-поставщиком или мужчина. Как воспринимают конкуренты? А куда им деваться, просто приходится считаться с нами, как с одним из крупнейших поставщиков песка в области?

– Я смотрю, у вас столько благодарностей, в основном за благотворительную деятельность. Наверное, именно в этом и проявляется ваша женская сущность – протянуть руку помощи тем, кто в ней нуждается?

– Мы же живём среди людей. То детский садик строится, то школа, то очередной храм. И всем нужен песок. К нам постоянно обращаются. Помимо этого наша компания вообще помогает финансами многим организациям, в качестве благотворительности. Активно помогаем инвалидам, детскому ожоговому центру, другим благотворительным фондам. Я не думаю, что в этом проявляется моя женская сущность, благотворительностью и мужчинами занимаются. Знаете, когда сам в жизни чего-то добился с трудом, лучше понимаешь страдания людей и охотнее им помогаешь. И тут не важно, мужчина ты или женщина, руководишь крупной компанией или работаешь сам на себя. Можешь помочь деньгами – даешь деньги, не можешь деньгами – помогаешь, чем можешь.

Беседовала Лилия Золотарёва

ООО «Дорстройсинтез»
125222, г. Москва,
Уваровский пер., д. 3
тел.: +7 (495) 754 7273
+7 (495) 759 9425
e-mail: dss125222@mail.ru
www.zven.biz

«ИЗОСТОП»: БРОСАЯ ВЫЗОВ ОЖИДАНИЯМ

Маркетинговые исследования российского рынка гидроизоляционных технологий и материалов красноречиво говорят о сегодняшнем пёстром разнообразии предложений. Среди них профессионалы строительной отрасли всё чаще выделяют продукцию молодой, динамично развивающейся компании «Изостоп». Речь о высококачественных гидроизоляционных композициях, которые успешно применяются на стройках нашей страны в разных климатических зонах. Компания предлагает современную профессиональную продукцию, которая изготавливается опытными технологами компании и профессиональными лаборантами, в том числе и по техническим требованиям заказчика.

Единственная гидроизоляционная кровельная мастика, победившая в конкурсе «100 лучших товаров России» **ГИДРОИЗОЛ «ПБК IZOLSTOP» (жидкий рубероид)**. Это готовая к применению однородная вязкая чёрного цвета жидкость, содержащая битум, комплекс полимеров и смесь растворителей.

Используется для гидроизоляции крыши, фундамента, цоколя здания, трубопроводов, железобетонных изделий, санузлов,

Еще один гидроизоляционный материал ПРАЙМЕР на основе Гидроизол «ПБК IZOSTOP» (жидкий рубероид).

Это готовая к применению однородная жидкая чёрного цвета масса, содержащая битум БН 70/30, полимеры, смесь растворителей.

Используется для огрунтовки бетонных и других пористых поверхностей, перед нанесением основного материала, а также

скими и материальными затратами. О надёжности гидроизоляционных материалов свидетельствуют лестные отзывы клиентов компании, а главное – внушительный список больших строительных проектов, где высококачественный материал нашёл успешное применение. Среди них Находкинский нефтеналивной морской торговый порт, автомобильная трасса М-9 «Балтия», аэропорты Шереметьево и

внутреннего применения, которая позволяет осуществлять широкий объём работ. С его помощью осуществляют ремонт трещин как сухих, так и водонасыщенных (в том числе с активными протечками); он позволяет герметизировать деформированные швы, заполнять пустоты и полости бетона, укреплять грунт, гидроизолировать стены в грунте, укреплять фундамент и многое другое.



бетонных изделий, санузлов, козырьков, моек, стен подвалов, фонтанов и т. п., а также гидроизоляции подземных металлических, бетонных, деревянных и др. сооружений, к примеру, в тоннелях и метрополитене. Эффективен при антикоррозийной обработке металлических конструкций, кузова автомобиля. Успешно прошёл испытания при устройстве и ремонте кровли, примыкании к парапетам, вентиляционным шахтам, канализационным стоякам и др. инженерным коммуникациям. Применяется также для заполнения трещин, щелей, проклейки пузырей и повреждений в старой рулонной битумной кровле.

При использовании **не требует горячих и огневых работ, наносится малярным инструментом**. При высыхании на поверхности образуется единый, монолитный и эластичный резиноподобный «ковёр», без швов и стыков.

для антикоррозийной обработки пористых вкапываемых поверхностей.

В чём характерная особенность гидроизоляционных материалов компании «Изостоп», его главное конкурентное преимущество?

Основное выгодное отличие гидроизоляционного материала, который используется при наружных работах, – в его холодном применении, – поясняют специалисты компании «Изостоп».

ГИДРОИЗОЛ «ПБК IZOLSTOP» обладает водонепроницаемостью, высокой эластичностью и совместимостью со всеми покрывными материалами. Налицо доступность и безопасность как в качественном, так и в практическом смысле. Потребитель получает долговечную наружную гидроизоляцию больших площадей в кратчайшие сроки, с минимальными физиче-

Внуково, олимпийские объекты в Сочи, трубопроводная система «Восточная Сибирь – Тихий океан» и многие другие.

По результатам испытаний, проведённых лабораторией НИЦ СМ ОАО ЦНИИС, **ГИДРОИЗОЛ «ПБК IZOLSTOP» и ПРАЙМЕР**, изготовленный на его основе, рекомендованы к применению на стройках России для гидроизоляции транспортных тоннелей, метрополитенов и других подземных сооружений, а также для дополнительной антикоррозионной защиты металлических конструкций.

Кроме того, одним из направлений деятельности ООО «Изостоп» стали инъекционные системы. Инъектированием называется подача как полимерных, так и минеральных материалов под давлением или без давления в конструкцию, с использованием специального насосного оборудования. Способ инъектирования – это технология

ООО «Изостоп» работает со многими крупными предприятиями, ориентируясь на особенности запросов каждого заказчика в отдельности. Судить о востребованности и объёмах работ по изготовлению продукции в собственной лаборатории следует по широкому ассортименту материалов для дорожного строительства, гидроизоляционных материалов и материалов холодного нанесения.

ООО «Изостоп»
111558, г. Москва,
Зеленый проспект, д. 91
тел.: +7 (499) 643 2939
+7 (495) 772 5847
менеджер по продажам –
тел.: +7 (925) 446 6909
e-mail: izostop@yandex.ru
www.izostop.ru
gidroizol-izostop.ru
гидроизоляция-
жидкийрубероид.рф

НОВАЯ ТЕХНОЛОГИЯ ГИДРОИЗОЛЯЦИИ ДЕФОРМАЦИОННЫХ ШВОВ

Долгое время для герметизации деформационных швов использовали мастики холодного или горячего применения и термоактивные герметики на базе полисульфидов, силиконов, тиоколов, акрилатов.

Новые эффективные решения базируются на применении высокоэластичных шпонок прямоугольного сечения из водонепроницаемого этиленвинил-ацетата с добавлением сополимера полиэтилена и ряда добавок. Эластичность материала шпонки позволяет применять её для швов с деформациями сжатия до 60%, расширения до 30% и сдвигом до 80%.

Важное достоинство шпонок – отсутствие жёстких требований к соблюдению параллельности боковых плоскостей. Допускается их отклонение на 8% в сторону увеличения и на 25% в сторону сужения.

Отдельные отрезки шпонки сваривают друг с другом в плетёную нужной длины. Гибкость позволяет устанавливать её в швы с изменением направления в плане и выходом из горизонтального положения без разделения на свариваемые участки. Шпонка прошла испытания на работоспособность в диапазоне от -70°C до +90°C.

Такая технология применяется как для внутренних помещений, так и открытых конструкций. В России эти шпонки применяют для обеспечения водонепроницаемости деформационных швов многоэтажных подземных зданий. В зарубежной практике шпонки используют также и в дорожном строительстве.

Ю.Г. Хаутин, Д.И. Кравченко

ООО «ИПЦ «ИнтерАква»
115520, г. Москва,
ул. Севанская, д. 5, кор. 1
тел.: +7 (495) 223 2385
e-mail: interaqua@mail.ru
www.interaqua.biz

КАК ЗА КАМЕННОЙ СТЕНОЙ

ООО «СК Меридиан» – строительная компания с богатым опытом проектирования и строительства промышленных и гражданских объектов. Предприятием создана собственная материально-техническая база современной техники. В составе – более 300 специалистов, большая часть – выпускники технических вузов со строительной специализацией, регулярно повышающие квалификацию.

«СК Меридиан» предлагает широкий спектр услуг по строительству и сдаче объектов «под ключ», а также проведению специализированных работ:

- строительство домов и фундаментов;
- кровельные работы (реконструкция, ремонт и монтаж кровельных конструкций любой сложности);
- ремонт и отделка (коттеджей, офисов, магазинов);
- инженерные работы (прокладка тепловых сетей, водоотведение, вентиляция, отопление, ливневая канализация, промышленный альпинизм и электрика);
- снос зданий, механизированный демонтаж и ручная разборка (гарантированная безопасность, получение разрешительной документации);
- земельные работы (от проектных работ до использования строительной техники, включая разработку грунта и сдачу документов в соответствующие организации);
- монолитное строительство (высотное, малоэтажное, коттеджное).
- дренаж (дома, фундамента, садового участка; комплексное озеленение и благоустройство).

ООО «СК «Меридиан»
г. Москва, Киевское ш., д. 1,
БП «Румянцево»
тел.: +7 (499) 504 8856
+7 (965) 389 8361
e-mail: 89653898361@mail.ru
www.ck-meridian.ru



ДОКА-БЕТОН








**От производителя:
БЕТОН, РАСТВОР всех марок**

**Доставка 24 часа в сутки
С доставкой от 1м³ – 3800**

**ЩЕБЕНЬ, ПЕСОК
БЕТОНОНАСОСЫ от 22-150 м**

тел.: +7 (495) 760 1958 +7 (985) 430 4610
e-mail: 7601958@gmail.ru
www.doka-beton.ru

www.doka-beton.ru

ПРОПУСК



ПРОПУСК

777

.RU

**ПОМОЩЬ В ПОЛУЧЕНИИ
ПРОПУСК МКАД, ТТК, СК
на въезд и передвижение грузового
автотранспорта в зонах запрета
его движения**

тел.: +7 (495) 763 3063
e-mail: 7633063@gmail.ru
www.propusk777.ru

www.propusk777.ru

БетонНано: комплексный подход – важный принцип в нашей работе!



- широкий выбор и безукоризненное качество бетона различных марок;
- доступная стоимость;
- неукоснительное соблюдение оговорённых сроков и взятых на себя обязательств;
- использование в процессе производства бетона материалов самого высокого качества;
- высокий уровень обслуживания клиентов;
- различные формы оплаты;
- программа лояльности и специальные предложения для постоянных и крупных клиентов;
- продажа бетона может включать в себя его последующую доставку на ваши объекты;
- аренда автобетононасоса.

БЕТОН
 +насос ПЕСОК
 ЩЕБЕНЬ ЖБИ
 от производителя
 ☎ +7 (495) 773 0812
 e-mail: info@betonnano.ru
 www.betonnano.ru

БЕЗОПАСНОСТЬ



Система оперативного наблюдения

Проект «ВайтБокс» основан в 2012 году высококлассными профессионалами. Это первый российский проект, который строится по современной облачной технологии.



Ежедневный видео- и фотоотчёт

- Гарантированное видео- и фото-наблюдение за объектом в реальном времени с любого устройства, подключённого к интернету
- Быстрая установка на объекте с подключением к постоянной трансляции
- Всё включено: камеры, выбор и настройка, монтаж, трансляция в сеть, права доступа
- Оплата ежемесячно только за дни трансляции картинки с точек съёмки



Качественные фото в авторежиме

- Особенности:
- Съёмка с 2-х точек
 - Фото от 2 Мрх до 10 Мрх
 - Отправка фотосессий на e-mail
 - Хранение архива с удобным доступом
 - Многоцелевое использование системы



Прямая рекламная трансляция на сайте для всех посетителей, фотостриминг и архив

Услуги видеонаблюдения WHITE BOX позволяют: отказаться от закупки оборудования, его выбора и дальнейшего обслуживания, существенно сэкономить, если сервис временный.



Всё, что от Вас требуется, – это сказать, что и как снимать, куда и как транслировать!

Связь с сервисом: Мобильная: +7.917.500.16.61

Почтовая: AK@wi-box.ru wi-box.ru

«ИНТЕРСКОЛ» И «ФОСЕРГ»: НОВОЕ ПАРТНЁРСТВО И СИНЕРГИЯ В СОЛНЕЧНОЙ ЭНЕРГЕТИКЕ

По данным Московского Энергетического Института, более 50 регионов РФ энергодефицитны. Надёжность электро-снабжения составляет в среднем 70–100 часов перерывов в год, тогда как в других странах этот показатель составляет 7–10 часов. При этом 2/3 отечественных территорий находится в зоне децентрализованного и автономного энерго-снабжения. Дальнейшее экономическое развитие нашей страны, особенно в связи с необходимостью экономического и технологического рывка, обусловлено обеспечением энергоснабжения на этих территориях.

По мнению генерального директора ООО «ФОСЕРГ» Виктора Петровича Марьянкова, только солнечная энергетика способна наиболее успешно решить эту задачу, ведь солнечная энергия – самый близкий к потребителю источник энергии, не требующий высоких капитальных затрат на создание инфраструктуры в отличие от централизованных систем энергообеспечения.

– «ФОСЕРГ» в лице своих акционеров, сосредоточил в себе солидный опыт работы с требовательным европейским потребителем, поэтому, в отличие от многих конкурентов, предлагает российский потребителям только самое качественное оборудование. В основном, от ведущих европейских брендов.^{1*} Правда, есть и азиатские производители, которых мы хорошо знаем как наиболее надёжных, – говорит Виктор Петрович. – Но самое главное, мы «под ключ» предоставляем весь спектр услуг по строительству солнечных станций: проектирование, монтаж, пуско-наладочные работы и обучение по эксплуатации.

С момента своего появления на отечественном рынке в начале 2014 года, компания «ФОСЕРГ»

^{1*} Один из основных поставщиков «ФОСЕРГ» – итальянская компания SUNERG SOLAR. Её производственные мощности состоят из двух заводов в Италии, где все серии модулей производятся при строжайшем технологическом контроле, что гарантирует соответствие строгим международным стандартам качества и безопасности. Стандартные модули изготовлены из высокоэффективных монокристаллических или поликристаллических элементов, подходят для всех областей применения – от больших фотоэлектрических станций до установки на крышах частных домов. Компания предлагает поставки лучшего по соотношению цены и качества оборудования для строительства солнечных электро- и теплостанций.

предлагает решения по строительству солнечных электро- или теплостанций в сегменте распределённой генерации, основанные на многолетнем европейском опыте. В отличие от развития возобновляемых источников энергии для централизованных систем электроснабжения в России (которое стартовало в 2013-м после выхода нашумевшего Постановления Правительства РФ 449), распределённая генерация требует более высокого инженерно-технологического потенциала для реализации сложных конструктивных задач в строительстве и реконструкции.

Солнечные станции, в большинстве случаев, это часть кровельных, фасадных, интерьерных сооружений и систем. Кроме того, ещё и основа строительства экологичного жилья и производств, что предполагает более качественные и надёжные (а подчас и нетривиальные) инженерные решения. Общность делового подхода и видения перспектив национальной солнечной энергетики стали основой растущего сотрудничества между ООО «ФОСЕРГ» и ЗАО «ИНТЕРСКОЛ», одного из признанных лидеров российского рынка инженерных решений^{2*}, определивших солнечную энергетику как основу развития распределённой энергогенерации, а основанную на ней энергоэффективность одним из наиболее перспективных направлений развития.

^{2*} Компания входит в десятку крупнейших мировых производителей электроинструментов широкого ассортимента: для деревообработки, бетонообработки и отделки, общестроительных инструментов, средств малой механизации и садовой техники. Является единственным российским высокотехнологичным производителем, получившим официальное международное признание, и с 2009 года входит в состав участников Европейской Ассоциации производителей электроинструмента. Экспортирует свою продукцию в страны Западной Европы, Израиль и Канаду.



– Продвижение инженерных услуг и совершенствование инструментально-технологической базы строительства и монтажа для солнечной энергетики – важнейший элемент диверсификации деятельности нашей компании, – отмечает Евгений Александрович Титов, директор корпоративного направления ЗАО «ИНТЕРСКОЛ». – А разработка ООО «ФОСЕРГ» и предложение на российский розничный рынок коробочных продуктов, солнечных станций в сборе явилось для нас дополнительным стимулом тесного сотрудничества.

Действительно, коробочные продукты «ФОСЕРГ» – весьма содержательное дополнение к номенклатуре товаров в сети розничных продаж оборудования «ИНТЕРСКОЛ» и его партнёрской сети магазинов по продаже электроинструментов и приборов «Мэшинстор». По мнению маркетологов, новинка станет прекрасным сюрпризом для российских потребителей.

– Сегодня можно уверенно заявить, что вместе мы не только знаем, что и как строить, но и чем! – единогласны представители «ФОСЕРГ» и «ИНТЕРСКОЛ». Стоит, однако, добавить ещё и очевидное: в партнёрстве компаний появился один из сильнейших игроков рынка солнечной энергетики по части инженерного потенциала. Инженерно-конструкторская база ИНТЕРСКОЛ (включая опытное производство) – одна из наиболее сильных на рынке РФ.

– Главным направлением нашей совместной работы, основной стратегической задачей является технологическая локализация, – заключает Евгений Александрович. – Мы совместно определяем направления локализации производства оборудования на территории России с возможностью привлечения поставщиков оборудования для солнечной энергетики из Европы и Азии в качестве союзников. «ИНТЕРСКОЛ» располагает огромным опытом организации технологичных производств и осуществляет выпуск продукции на шести предприятиях, расположенных в разных странах мира, а «ИНТЕРСКОЛ Алабуга» – новый завод, рассчитанный на изготовление 2 млн. единиц конечной продукции ежегодно, расположенный в СЭЗ «Алабуга», является крупнейшим предприятием инструментальной отрасли во всей Европе.

ООО «ФОСЕРГ»
141408, МО, г. Химки,
ул. Ленинградская, д. 16, оф. 003
тел.: +7 (495) 532 3152
e-mail: info@foserg.ru
www.foserg.ru

ЗАО «ИНТЕРСКОЛ»
141408, г. Москва,
ул. Ленинградская, д. 29а
тел.: +7 (495) 665 7631
e-mail: e.titov@interskol.ru
www.interskol.ru
www.felisatti.pro

ЭНЕРГОСБЕРЕЖЕНИЕ – УЧЁТ И РЕГУЛИРОВАНИЕ

В соответствии с Федеральным законом Российской Федерации от 23 ноября 2009г. N261-ФЗ «Об энергосбережении», п.8, ст.12: «В отопительный сезон лицо, ответственное за содержание многоквартирного дома, обязано проводить действия, направленные на регулирование расхода тепловой энергии...».

Рассмотрим в данной статье некоторые способы регулирования и возможности, предоставляемые приборами производства ЗАО «НПФ «Теплоком», а также результаты применения на конкретных объектах теплотребления.

Самым простым способом является ручное регулирование, однако пресловутый «человеческий фактор» может приводить к обратному результату, то есть вместо экономии зачастую можно получить увеличение теплотребления, нагрузок на перекачку тепло-

Так, например, для 100-квартирного дома, расположенного в Санкт-Петербурге, экономия средств на оплату потреблённой тепловой энергии за счёт оплаты реального потребления и погодного регулирования составила в среднем 87 тыс. руб. в месяц по сравнению с оплатой по нормативам. С продвижением в более холодные регионы нашей страны эта цифра соответственно увеличивается. Если, например, в Москве экономия составляет 184 тыс. руб. в месяц,

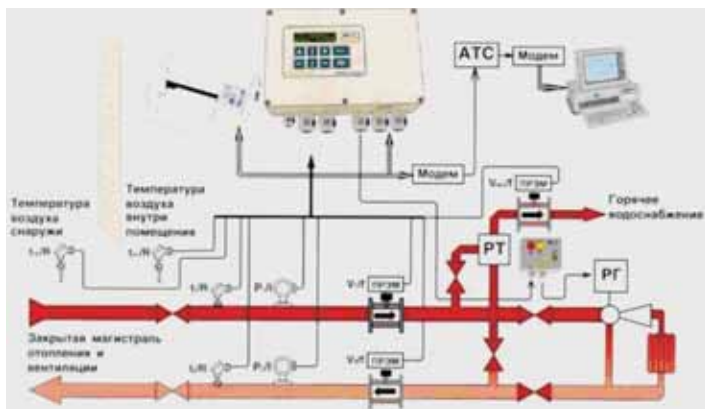


Рис. 1 Пример совмещённой системы учёта и регулирования теплотребления на базе ВКТ-5

носителя и тому подобное. Достаточно подробно эти ситуации рассмотрены в статье А.Г. Лупея, зам. главного метролога АО «Ленэнерго», Санкт-Петербург, «Ручное регулирование теплотребления: поставленные цели и достигнутые результаты», с которой можно ознакомиться на странице сайта www.teplotpunkt.ru/articles.

В современных условиях и экономически, и технически целесообразнее применение автоматических регуляторов теплотребления на базе микропроцессорной техники. Одним из таких приборов является давно и успешно применяемый тепловычислитель ВКТ-5, включающий блок регулирования теплотребления, к стати, первый из отечественных регуляторов. Многолетний опыт применения регуляторов на базе тепловычислителя ВКТ-5 позволил провести анализ эффективности энергосбережения.

то на востоке Сибири достигает 295 тыс. руб. в месяц. И это только для одного дома! Если учесть, что в России более 1 млн. жилых домов, экономия за счёт применения приборного контроля и систем регулирования теплотребления получится более чем внушительная.

На основе тепловычислителя ВКТ-5 можно построить до двух таких систем автоматического регулирования параметров теплотребления. В качестве исполнительного устройства могут использоваться регулирующий клапан или регулируемый гидроэлеватор (рис. 1).

Каждый регулятор формирует управляющее воздействие на двух выходах управления. Управляющие сигналы имеют напряжение ТП-уровня и подаются на исполнительное устройство через блок сопряжения.

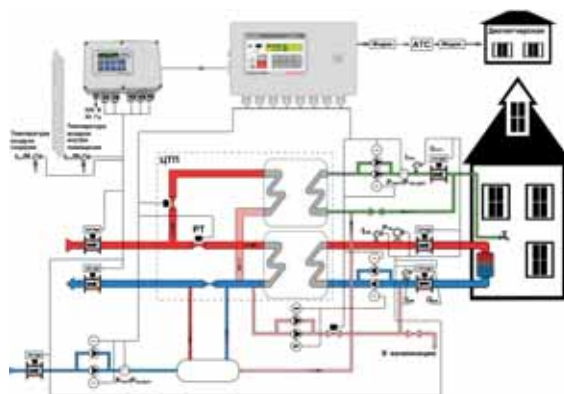


Рис. 2 Узел регулирования на базе контроллера «СПЕКОН СК»

Регуляторы работают независимо, решая одну из следующих задач:

- регулирование температуры воздуха в помещении;
- регулирование давления или перепада давления;
- регулирование расхода;
- регулирование температуры ГВС.

Более широкие возможности регулирования предоставляют промышленные контроллеры «СПЕКОН СК» производства ЗАО «НПФ «Теплоком», которые помимо управления клапанами систем отопления и горячего водоснабжения позволяют управлять насосными группами для поддержания необходимого давления в трубопроводах. Эта функция необходима в случаях, когда давление теплоносителя в системе центрального тепло-, водоснабжения недостаточно для подъёма теплоносителя на верхние этажи многоэтажных зданий, а также в случае использования индивидуальных тепловых пунктов зданий с автономными контурами и подпиточными трубопроводами (рис.2).

Контроллеры «СПЕКОН» выпускаются более чем в 20 модификациях и позволяют решать задачи любой сложности по управлению тепловыми потоками не только жилых зданий, но и ЦТП, котельных, ТЭЦ, административных и промышленных объектов различного назначения. Попутно может быть решена задача снижения теплопо-

требления зданий в ночные часы и выходные дни при отсутствии персонала.

Потребителей часто интересует вопрос окупаемости оборудования. Экономический анализ, проведённый для узлов регулирования на основе тепловычислителей ВКТ-5 и контроллеров «СПЕКОН», показал, что средний срок окупаемости составляет от года до двух лет. Таким образом, уже начиная со второго отопительного сезона, большинство узлов регулирования не только окупятся, но и начнут приносить экономию средств на оплату потреблённых энергоресурсов. И это притом, что их применение снимает проблему «перетопов» поддержания температурного графика и необходимого давления подачи теплоносителя.

Дополнительно хотелось бы отметить, что с применением регуляторов решается задача не только снижения оплаты, но и экономии энергоресурсов, что особенно важно при истощении запасов их естественных источников – угля, газа и нефти.

Вячеслав Николаевич Ромадов, технический директор, к.т.н.

ООО «Теплоком-Сервис М»
117587, г. Москва,
Варшавское шоссе,
д. 125Д, к. 1, оф. 257
тел./факс: +7 (495) 785 8533
+7 (495) 645 7920
e-mail: vromadov@teplcom.msk.ru
www.teplcom.msk.ru

НЕДОРОГИЕ ДОМА для ДОРОГИХ РОССИЯН

Современное российское деревянное домостроение примечательно тем, что сумело сохранить традиции русского зодчества, привнеся в них новейшие технологии, обеспечивающие комфортную жизнь тех, для кого эти дома становятся семейным гнездом или просто дачным домиком. Именно такие дома и бани – сочетание русских традиций и новейших тенденций деревянного домостроения по самой «народной» цене предлагает строительная компания «Дачник».

Современные деревянные дома и бани – это уже не просто срубы, а уникальные комфортные строения с оригинальным дизайном, всеми необходимыми коммуникациями (электричество, газ, водопровод, канализация) и надёжными дверными и оконными конструкциями. В зависимости от выбранного стиля деревянное строение может выглядеть как сдержанно простым, так и роскошным, и изысканным. Что бы вы ни выбрали – хай-тек, средневековый боярский стиль, кантри или что-нибудь ещё – в любом случае вы выбрали совершенство, комфорт и уют.

В наши дни дерево как строительный материал не утратило своей привлекательности. Напротив, сегодня иметь деревянный загородный дом с банькой во дворе – это престижно, статусно. Но прежде всего выгодно. Ведь деревянный дом – это комфорт, уют, красота и здоровье за приемлемую цену. Ведь древесина имеет множество преимуществ по сравнению с другими строительными материалами: низкую теплопроводность, отличные звукоизоляцию и теплосохранность, прочность и упругость, меньший срок возведения объектов. Дерево универсально, поскольку подходит для любого климата, сочетается с любым материалом и является природным кондиционером. Его «дыхание» наполняет дом приятным ароматом и создаёт уютную здоровую атмосферу.

Выглядящие так благородно и так естественно современные деревянные дома не нуждаются в дополнительной внутренней отделке, при этом всегда органично вписываются в загородный пейзаж. Сейчас есть широкие возможности экспериментировать с цветом деревянных строений, делая их ещё более стильными.

Но если вы хотите обзавестись красивым, износоустойчивым, экономичным и универсальным (от классики до авангарда)

деревянным загородным домом или баней, лучше обратиться к мастерам своего дела. Для непосвящённого человека возведение такого строения – технически сложный и достаточно трудоёмкий процесс. Неправильное соблюдение технологии строительства впоследствии может повлечь за собой немало проблем. Эту работу лучше доверить профессионалам в области деревянного домостроения. Входит строительная компания «Дачник», которая осенью 2014 года отметила своё 15-летие.

Стабильность и успех компании, а также репутация профессионалов, обеспечены компетентностью каждого её специалиста, общей любовью к делу, внимательным отношением к каждому клиенту.

Основные направления деятельности компании:

- строительство домов из бруса;
- бани из бруса;
- готовые перевозные бани;
- бытовки;
- беседки.

Компания «Дачник» не только известна, но и любима своими клиентами. Как отмечает её руководитель Евгений Кузнецов, фирма работает без предоплаты. Расчёт производится по факту, в 2 этапа: 70 % – при завозе всех необходимых материалов на участок заказчика, 30 % – по окончании строительства. Оплата перевозной бани происходит по факту доставки, перед разгрузкой.

При строительстве «Дачник» использует только высококачественный материал, заготовленный на собственной базе в г. Пестово Новгородской области и обработанный на новейшем оборудовании. Брус и оцилиндрованные брёвна одинакового диаметра по всей длине с

требуемыми пазами производятся, как правило, из древесины хвойных пород, обладающей ровной внутренней и внешней структурой.

Благодаря умелой работе бригад опытных строителей компания имеет возможность



воплощать в жизнь не только собственные авторские проекты, но и самые замысловатые и смелые идеи домов и бань своих заказчиков с максимальной точностью соединения.

Грамотно разработанные проекты (в том числе готовые проекты бань, домов для постоянного проживания и дачных домиков, которые можно посмотреть на сайте компании), вовремя погруженный материал и слаженная работа строителей гарантируют высокое качество выполненных работ и значительную экономию финансов клиентов.

Как показали собственные исследования компании, ручная рубка и традиционное бревно в российском современном деревянном строительстве остаются популярными наряду с новейшими технологиями каркасно-щитовых сооружений, укладки профилированного бруса, клеёного бруса и оцилиндрованного бревна. «Дачник» работает по всем известным в России технологиям, поскольку не у всех заказчиков есть возможность и желание возводить дома и бани из сырой древесины и ждать усадки до 1,5 лет. Современные технологии позволяют сократить расходы на строительство объекта (не тре-

буют массивного дорогого фундамента, снижают себестоимость строительных материалов и объёмы ручного труда, не требуется дополнительная отделка). Тем самым повышается качество выполненных работ и уменьшается срок возведения объекта на участке (от 2 недель до 2 месяцев в зависимости от конкретной технологии и используемого материала). Но в строительстве бань по-чёрному, ставших вновь популярными, компания использует только традиционный сруб.



Большинство заказчиков «Дачника» отмечает большую выгоду сотрудничества с этой компанией. Например, стоимость доставки средней бани размером 6х6 м² обходится её будущему владельцу не более чем в 30 тыс. рублей (в пределах 30км от МКАД). И все цены на сайте компании указаны уже с учётом доставки.

Предоставляя разные возможности воплощения готовых и индивидуальных проектов, строительная компания «Дачник» помогает осуществить мечту человека жить в современном доме, построенном из уникальных природных материалов.

СК «Дачник»
174511, Новгородская область,
г. Пестово,
Устюженское шоссе, д. 4
тел./факс: +7 (81669) 571 88
тел.: +7 (905) 292 7766
e-mail: kuznezoves@mail.ru
duchnik@bk.ru
www.duchnik.ru

ДЕРЕВЯННЫЕ СРУБЫ – ОСНОВА РУССКОГО ЗОДЧЕСТВА

История отечественного зодчества красноречиво указывает на то, что основу деревянной постройки на Руси составляет «сруб». То есть брёвна, скреплённые между собой в четырёхугольник. На протяжении минувших столетий наши предки возводили свои дома и бани именно так – надёжно, тепло, удобно и «на века». Кому сегодня доверить строительство сруба на своём участке, чтобы не прогадать?

За ответами корреспондент российского делового журнала ТОЧКА ОПОРЫ обратился к генеральному директору крестьянского фермерского хозяйства «Дутов и сыновья» Роману Александровичу ДУТОВУ.

– Роман Александрович, сколько лет ваша компания занимается строительством домов из рубленого дерева? Какие принципы в своей работе вы определяете как ключевые?

– Наше крестьянское фермерское хозяйство основано 1993 году Александром Геннадиевичем Дутовым и его сыновьями, Романом и Юрием. С 2001 года мы занимаемся производством срубов. Для этого привлечены лучшие плотники Владимирской области, а также старые уважаемые люди, которым передавалось умение рубить и собирать срубы из поколения в поколение.

Мы «исповедуем» непосредственно русскую рубку, которая из века в век использовалась во Владимирском крае. Все сегодняшние новинки давным-давно придуманы и использованы нашими дедами.

Преимущество работы КФХ «Дутов и сыновья» по сравнению с аналогичными компаниями – это использование цельного ненаборного бревна, что позволяет производить срубы замкнутой конструкции, делая дом гораздо теплее, надёжнее и долговечнее.

Имея значительный опыт обработки дерева, мы строим просторные и экологичные срубы «под ключ». У нас вы всегда можете недорого купить любые готовые срубы домов и бань или заказать любые услуги, связанные с их изготовлением, от возведения фундамента (кстати, в последнее время нами осуществлён переход на свайно-винтовые фундаменты) до отделочных работ.

– И насколько широк выбор проектов в ваших каталогах?

– О, мы готовы удивить заказчиков настоящим изобилием! Нам под силу изготовление срубов домов различной площади. Как небольших, в 30м², так и площадью более 250м². Заказчик может выбрать любой из понравившихся проектов и купить сруб дома, который мы изготовим и соберём на его участке.

В итоге он получает деревянный сруб рубленого дома, который после усадки наши рабочие могут полностью отделать «под



ключ». Услуги включают даже такие виды работ, как ручная резьба по дереву. Примите во внимание нашу гибкую ценовую политику и возможность работы при жёстко ограниченном бюджете времени.

В данный момент мы выходим на новый уровень и увлечены предстоящим дебютом в строительстве настоящего коттеджного посёлка во Владимирской области. Там нам хотелось бы сделать акцент на создании особой атмосферы уюта – запланированы парк, водоём.

– А вы берётесь за индивидуальные проекты по эскизам заказчика?

– Конечно! Более того, отличительной особенностью собственного строительства из рубленого бревна является именно возможность создавать уникальные строения «под ключ».

– То есть, на ваш взгляд, для домов и бань деревянные срубы предпочтительнее, чем кирпич?

– Убедён! Богатейшие традиции русской зодчей культуры в одночасье были забыты с переходом к плановой экономике, созданию коммун на

исключительно на влажном дереве, а любые деревянные срубы проходят грамотную усушку и удаление влаги. Конечно, атмосферные осадки и простая влажность воздуха создают определённые проблемы, но и они легко убираются стандартной обработкой брёвен антигрибковыми веществами, безопасными для животных и человека.

– Дороговизна деревянных построек – тоже миф?

– Сравните, одного кубометра кирпича хватит на постройку двухметровой стены высотой в 1 метр, а одного кубометра древесины достаточно для постройки аналогичной стены длиной 4-4,5 метра. При этом, дерево само по себе не требует дополнительной тепло- и гидроизоляции и последующей внутренней отделки, так как само по себе обладает эстетически приятным видом. В среднем экономия при строительстве из дерева достигает 25%.

– Против таких аргументов трудно что-либо возразить...

– То же самое говорят наши заказчики! Наша компания рада сегодняшним высоким результатам и последовательному развитию. Дерево – универсальный, уникальный строительный материал, имеющий многовековые традиции. Совмещаясь с современными технологиями, оно даёт возможность эффективно строить комфортное и полноценное жильё. Предоставьте это нам!

Спецкор Игорь Алгаев

ООО КФХ «Дутов и сыновья»
117279, г. Москва,
ул. Профсоюзная,
д. 96, кор. 2
тел.: +7 (905) 145 6572
e-mail: spartak2612@rambler.ru
www.1001srub.ru

ОЖИВИТЬ МЕЧТЫ

Надёжность, выгодные условия и высокое качество услуг – три кита, на которых держатся крепкие деловые отношения. Так, если взялся строить дом, важно найти для работы людей, в которых будешь по-настоящему уверен.

Таких, как специалисты компании «Дом Твоей Мечты», предлагающей полный спектр услуг по строительству, проектированию, подводу коммуникаций, ремонту и отделке. Несколько более чем успешных лет на рынке подарили им огромный опыт и лёгкость в предложении заказчику рациональных решений. «Но самое ценное из того, что приобретено нами за это время – это доброе имя», – отмечает генеральный директор ООО «Дом Твоей Мечты» Маргарита Радомировна РАДИНА.

РЕЗЮМЕ:

Маргарита Радомировна РАДИНА

Работы:

С октября 2010 по 2012 гг. в ЗАО «АДМ Partnership»: комплекс инженерно-технических систем Единого центра обработки данных (г. Москва).

С мая 2009 по 2010 гг. в ООО «Гинзбург и Архитекторы»: жилой дом «Трилогия» (г. Москва).

С сентября 2008 по 2009 гг. в ООО «Эксперт проект»: жилые дома в пос. Котельники.

С сентября 2007 по 2008 гг. в «Мортон-PCO»: жилые дома (Москва, МО).

С сентября 2005 по 2007 гг. в «Моспроект-2», мастерской №19: проект «Бизнес-Центр» (г. Астана, Казахстан); разработка «Предпроектных предложений» по реконструкции путепровода через смоленское направление МКЖ у Белорусского вокзала.

С августа 2002 по сентябрь 2005 гг. в «Творческой мастерской В. М. Гинзбурга»: проектирование жилой застройки в посёлке Жуковка-1 (МО); реконструкция СОК завода «Зингер» (г. Подольск).

С октября 1998 по сентябрь 2001 гг. в «Моспроект-2», мастерской №19: реконструкция Центроразбекома РФ.

– Маргарита Радомировна, для начала несколько слов о том, как была создана ваша компания.

– Идея жила в голове сравнительно давно. Всё просто – были знания, интерес, архитектурский опыт, при этом хотелось работать в своё удовольствие, для себя. Пару лет назад это оформилось в дело. К тому же, family business – мой муж также имеет строительное образование, сейчас берёт на себя функции главного инженера.

Свою деятельность начали с реконструкции дома архитектора Гинзбурга. С его лёгкой руки всё и пошло.

– Какие отличительные конкурентные условия работы предлагает своим заказчикам ваша компания?

– Сегодня для нас приоритетно изготовление коттеджей «под ключ». Цены, которые предлагает «Дом Твоей Мечты», ниже рыночных. Мы берёмся как за готовые про-



екты, так и занимаемся исправлением чужих ошибок на объектах – к сожалению, многие архитекторы и строители, предлагающие сегодня свои услуги, зачастую выполняют работы непрофессионально и, как следствие, «страдает» качество.

Мы готовы вести проект «с нуля» и полностью отвечать за него. От генерального плана до окончательной сдачи заказчику. В этом нам видится лучший вариант. При необходимости предоставляем всю необходимую сопроводительную документацию и отчёты о проделанной работе.

Доверить нам выбор и закупку материалов также предпочтительно. Мы гарантируем порядочность и всегда отталкиваемся от индивидуальных особенностей проекта, а не желания «набить карман». У компании налажены тесные контакты непосредственно с заводами-поставщиками. А долгое сотрудничество и большой

объём закупки, естественно, означают для нас щадящую ценовую политику. Нередкая картина для подмосковной стройки, когда из столицы привезти материалы выходит дешевле.

У нас трудится проверенная, сплочённая команда рабочих из Белоруссии – плиточники, кровельщики, каменщики. Текучки

электрика, отделка, трубы, окна).

– Предлагаете ли вы клиентам особые условия оплаты?

– Да, возможна система, при которой расчёт происходит отдельно по окончании каждого этапа стройки, например, фундамента или коммуникаций. Это плюс в копилку наших гарантий качества.

– Работаете вы, наверняка, не только с типовыми проектами?

– Безусловно! Типовых проектов у нас для выбора достаточно – можете ознакомиться с ними на нашем сайте. Однако, если заказчик приходит со своими пожеланиями, мы с лёгкостью разработаем и пустим в строительство проект непосредственно



нет. Специалисты являются настоящими профессионалами, обладающими навыками работы на всех этапах строительства.

– Насколько я знаю, вы занимаетесь не только строительством...

– Много чем ещё! Ландшафтным дизайном, озеленением, благоустройством. Устанавливаем бассейны и навесы, теплицы с подогревом, барбекю.

В нашем ведении – реконструкция фасадов, кровель, инженерных коммуникаций, изготовление бань, беседок, дровников, теплиц с подогревом, заборов, установка кондиционеров. Мы занимаемся слаботочными системами, видеонаблюдением и контролем доступа, охранно-пожарной сигнализацией, телефонами и так далее. У «Дома Твоей Мечты» есть даже своя страховая компания!

Также в спектре наших услуг – капитальный ремонт квартирных домов при ЖКХ (кровля,

для него. Подберём проект на любой кошелек.

Помимо реакции на требования рынка индивидуальный подход позволяет давать жизнь интересным идеям, оживлять мечты! Главное стремиться к своей цели, и она будет достигнута!

ООО «Дом Твоей Мечты»
111394, г. Москва,
ул. Перовская, д. 65,
тел.: +7 (499) 343 3125
e-mail: Dom-T-M@yandex.ru
дом-твоей-мечты.рф

ПЛЁНКИ ДЛЯ ЛАМИНАЦИИ ПО ТЕХНОЛОГИИ HEAT BLOCK FUNCTION

Плётки для ламинации LG Hausys – современный высокотехнологичный продукт, обеспечивающий не только эксклюзивный внешний вид, но и долгосрочную надёжную защиту от внешних воздействий. Собственное производство компонентов ПВХ и сырьё ведущих химических концернов позволили создать материал, успешно конкурирующий с лучшими представленными на рынке образцами.

Как и многие другие продукты компании, ламинационные плётки уже завоевали свою популярность и признание у производителей во всём мире. Лучшее на сегодняшний день соотношение цены и качества позволяет партнёрам LG Hausys использовать продукт всемирно признанного бренда с максимальной выгодой.



Окно – не просто важный элемент дизайна, но и деталь, которой уделяется особое внимание, так как именно оно тесно взаимодействует с улицей, а это предполагает различные климатические

Плётка нечувствительна к аммиачной воде, алифатическим бензинам, слабым водным растворам алкоголя, чистящим средствам, цементу, гипсу, монтажной пене. Красивые пла-

Производство и контроль качества продукции соответствует всем мировым стандартам, что подтверждено международными сертификатами DIN EN ISO 9001.

Специально для европейского рынка компанией были проведены успешные испытания в центре SKZ (Германия, г.Вюрцбург) по стандарту RAZ GZ 716/1. Плёнки проходили испытания в климатической камере аппарата «Ксенотест», где более 6000 часов имитировались погодные условия умеренной климатической зоны (102 минуты облучения интенсивностью 12 GJ/m² и 18 минут водного разбрызгивания). Все предоставленные для тестирования материалы получили сертификат RAL.

Все заявленные свойства плётки подтверждены ведущими производителями клеевых материалов (Henkel, Kleiberit, Jowat). Помимо обязательных сертификатов в России плётки LG Hausys

Также компания предлагает рулоны шириной 1320 мм, которые оптимально подходят для широких поверхностей.

Предельно допустимое изменение толщины плётки (0,2 мм) не превышает 0,015мм, что соответствует DIN 53353. Толщина акрилового слоя 50 µm является стандартной для данной продукции. Предел прочности на разрыв и максимальная деформация при нагреве тоже имеют нормативные показатели.

Популярные цвета и превосходное качество плёнок LG Hausys вывели компанию в число ведущих поставщиков данной продукции в России. Руководство и сотрудники благодарны многочисленным клиентам за доверие и уверены, что сотрудничество с LG Hausys поможет развитию вашего бизнеса, основанного на инновациях и использовании только самых передовых технологий.



воздействия: влажность, солнце, низкая температура, пыль и многое другое. Срок службы окна увеличивается в разы при использовании ламинационных плёнок.

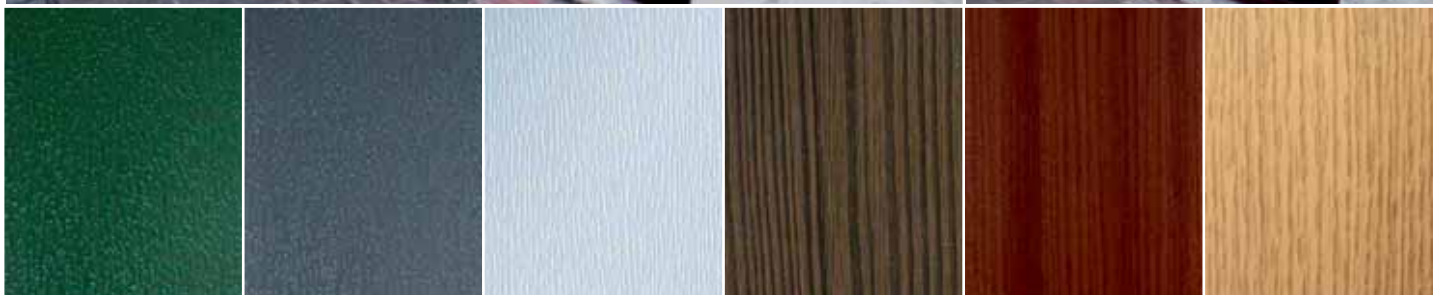
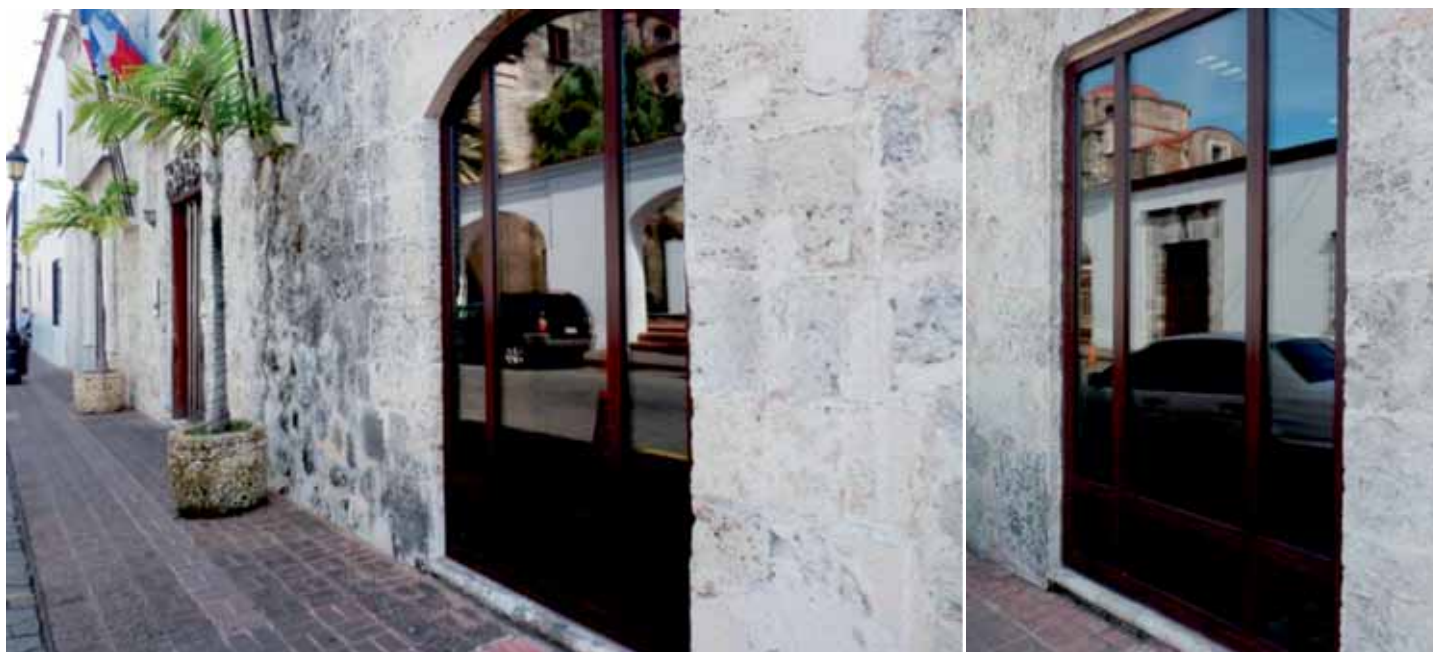
стиковые окна от компании LG Hausys не только улучшат и освежат интерьер и экстерьер дома, но и будут обеспечивать его защиту.



имеют Сертификат соответствия ГОСТ 1627279.

С февраля 2013 года стандартная ширина рулона плёнок LG Hausys составляет 660мм.

С 2010 года на рынке плёнок для ламинации оконного профиля появилась новая технология, защищающая ламинированные поверхности от пере-



грева. Ламинированный ПВХ-профиль под воздействием солнечного излучения способен нагреваться до температуры, при которой его свойства изменяются. Крепкая на вид конструкция при нагреве до +65 – +70°C может утратить свои гео-

Решением этой проблемы являются специально разработанные пигменты, используемые при производстве ПВХ-основы для плёнки. Они отражают до 80% инфракрасного излучения, благодаря чему увеличивается срок службы окон-

ет их от экстремальных температурных воздействий.

Плёнка LG Hausys с технологией HBF, нанесённая на профиль ПВХ, снизит количество поглощаемого рамой тепла, защитит от перегрева, инфракрасного излучения и различ-

своей работе тремя основными постулатами: экологичность, энергоэффективность и дружелюбие к человеку. Компромиссов здесь не было и быть не может.

Используются только самые современные технологии, ориен-

тированные на бережное отношение к природе и человеку: продукция компании используется во многих социальных учреждениях. Это больницы, детские сады, дома престарелых, где требования к продукции



метрические свойства, что приведет как минимум к дополнительным регулировкам, а иногда и замене изделия.

Общеизвестно, что потребители чаще всего выбирают декоры плёнок тёмных оттенков.

При солнечной активности такие поверхности поглощают большое количество тепла. Перегрев может привести к деформации рамы и, как следствие, последующей разгерметизации оконной системы.

ных конструкций. Технология HBF (Heat Block Function) разработана в научно-исследовательском центре компании LG Hausys и успешно протестирована в лаборатории SKZ (г. Вюрцбург, Германия).

Сегодня все без исключения плёнки выпускаются с завода LG Hausys с применением технологии HBF. Теперь эта продукция не только придаёт окнам индивидуальность, но ещё и по-настоящему защища-

ет от экстремальных температурных воздействий.

LG Hausys – единственная в мире компания полного цикла, самостоятельно производящая все компоненты для создания профиля и его ламинации. Это позволяет отвечать за качество продукции и отслеживать его, начиная с лаборатории и заканчивая офисом продаж.

Не стоит забывать, что компания LG Hausys уже на протяжении 63 лет руководствуется в

весьма высокие. А главный критерий – это безопасность, и компания LG Hausys может её гарантировать.

Декоры LG Hausys – это воплощение эстетики, комфорта и безопасности!

ООО «Декор С»
127486, г. Москва,
ул. Дегунинская, д. 1, корп. 2
тел.: +7 (905) 521 7171
e-mail: lgdecor@bk.ru
www.lgplenki.ru

СТРАЖИ НАШЕГО КОМФОРТА

Окна и двери – это стражи дома, защищающие нас от перемен погоды, шума, засорений. Поэтому к их выбору нужно подходить особенно тщательно. При нынешней насыщенности рынка сделать это непросто. Компания «Светлый мир» предлагает идеальный вариант окон и дверей, если исходить из соотношения цены и качества.

Компания «Светлый мир» относительно молода, свою деятельность начала в 2009 году как дилер оконных и дверных конструкций. Но затем руководством компании принято решение открыть своё собственное производство окон и дверей из ПВХ, а также жалюзи и рулонных штор. На сегодняшний день компания осуществляет полный комплекс услуг по остеклению. Имеет в собственности производственные помещения (Воскресенск, Серпухов), автопарк, центральный офис в Москве и не имеет долговых обязательств перед поставщиками и банками.

Начав производить собственную продукцию, сразу же определились, что главными её преимуществами должны быть высокое качество и умеренная цена. На производстве введён двойной контроль качества, а относительно невысокая цена на продукцию образовалась за счёт больших объёмов продаж. При производстве используются комплектующие таких торговых брендов, как

таким известным компаниям, как «ЗОДЧИЙ» и «Консультант плюс».

По словам руководителя компании Кузнецова Дмитрия Викторовича, ООО «Светлый мир» ориентирован на абсолютно любого клиента.

«Наша компания, – говорит он, – работает со всеми направлениями рынка сбыта: строительный, дилерский (оптовый) и частный (розничный).

Окна и двери из ПВХ, наша основная продукция, имеет существенные преимущества. Они долговечны, не рассыхаются и не деформируются. Наша продукция не подвержена коррозии и не изменяет со временем свой цвет. Срок службы у них достаточно большой, им не страшны никакие капризы природы – ветер, дождь или снег не повлияют на их внешний вид. Окна и двери надёжно защищают внутреннее пространство дома от пыли, холода и ветра, помогают удерживать тепло внутри помещения. Кроме того, они идеальны для квартир в шумных районах, поскольку не позволяют проникнуть звукам городских улиц в

можем сделать любое окно, все зависит от желания и возможностей заказчика. Наши окна легки в эксплуатации, поскольку мы используем механизмы, позволяющие без особых усилий обращаться с ними.

ПВХ. При производстве дверей мы используем только комплектующие для входной группы, поэтому они получают высокое качество и надёжности, при этом имеют очень заманчивую для заказчика стоимость. Мы



Стеклопакеты, используемые нами в производстве разнообразны: многофункциональные, энергосберегающие, солнцезащитные, тонированные в массу или с плёнкой.

делаем двери как внутреннего открывания, так и наружного, на специальных дверных петлях, с замками и используем только качественную фурнитуру. При этом по внутренней статистике



PROPLEX, VEKA, Siegenia, Kale, Moller. В компании есть огромный выбор аксессуаров и комплектующих к окнам, начиная с бюджетного и заканчивая премиум-классом.

Нередко компания работает с государственными контрактами, и за время производства зарекомендовала себя надёжным поставщиком. Также «Светлый Мир» поставляет продукцию и оказывает услуги по остеклению

квартиры. В пластик, используемый для производства окон и дверей ПВХ, входят антипирены, которые не поддерживают процесс горения.

Мы производим и нестандартную продукцию: всевозможные арочные, трапециевидные окна, с возможностью установки раскладки в стеклопакете, ламинированные под дерево или конкретный цвет. В принципе мы

Входные пластиковые двери нашего производства могут быть использованы где угодно, в том числе как межкомнатные. Сейчас наши двери можно увидеть в больницах, коттеджах, офисах и магазинах. Они используются чаще, чем из алюминиевого профиля. Последние, кстати, мы тоже делаем, но они пользуются меньшим спросом, поскольку дороже, чем двери из

компании в московском регионе никто дешевле, чем ООО «Светлый Мир», двери и окна не делает».

ООО «Светлый мир»
117525 г. Москва,
ул. Днепропетровская, д. 14
тел.: +7 (495) 988 1172
+7 (495) 782 6270
e-mail: plasokna@bk.ru
www.светлый-мир.рф

ЛУЧШЕЕ В ОДНОМ

НАПОЛЬНОЕ ПОКРЫТИЕ ВИНИЛАМ



Если традиционные материалы для отделки пола не соответствуют вашим представлениям об оптимальном соотношении «цена — качество», стоит обратить внимание на виниловую плитку, которую также называют виниламом. Этот продукт сочетает в себе красоту паркета, практичность линолеума, долговечность керамогранита. Еще один плюс этого напольного покрытия — простота монтажа, которая обеспечивается замковой системой соединения такой же, как у ламината.

КЛИК — И ГОТОВО!

Винилам выпускается в виде планок разных размеров, которые соединяются друг с другом посредством замков. Существует два вида крепления. Первый — Vinilam grip strip с клеевой «Smart-лентой» (клей на планки наносится на заводе). Второй — Vinilam click с механическим замком «Клик»: монтаж осуществляется аналогично укладке ламината.

Для того чтобы отделать пол виниламом, нет необходимости приобретать дополнительные материалы. Покрытие укладывается на любую ровную жесткую поверхность без подложки и не приклеивается к основанию.

СЕМЬ БЕД — ОДИН ОТВЕТ

Винилам изготавливается из экологически чистых материалов с применением современных технологий. Покрытие состоит из виниловой основы, на которую нанесена декоративная фактурная пленка, и трехкомпонентного защитного слоя толщиной 0,4–0,55 мм из полиуретана, керамической крошки и ультракомпонента, обеспечивающего покрытие высший — 43-й класс износостойкости (для сравнения: максимальный класс износостойкости линолеума или ламината — 32-й). Эта характеристика определяет чрезвычайно длительный срок службы винилама, неизменность его внешнего вида в течение всего периода эксплуатации, сопротивляемость регулярным механическим нагрузкам. Благодаря высокой износостойкости виниловая плитка может использоваться не только в жилых помеще-



ниях, но и в общественных — торговых центрах, аэропортах, кафе, ресторанах, офисах, учебных и медицинских учреждениях, складах, гаражах.

Винилам устойчив к воздействию воды, поэтому станет настоящей находкой для отделки полов в ванной и других помещениях с повышенной влажностью. Материал не разбухает и не гниет. Немаловажным является тот факт, что виниловая плитка подходит для монтажа поверх любых систем подогрева пола.

Различным неблагоприятным воздействиям: перепадам температур, влажности и загрязнениям — подвержен, как ни в какой другой комнате, пол в кухне. Идеальный материал для его отделки в данном случае винилам. Ведь это покрытие легко моется, не впитывает жир и грязь, устойчиво к воздействию щелочей и кислот. Такие характеристики позволяют использовать плитку даже в медицинских учреждениях и клиниках.

Пожалуй, наиболее сложным может оказаться выбор напольного покрытия для гостиной. Как правило, это самая большая комната, которая формирует представление о жилище в целом. Поэтому помимо технических и практических характеристик здесь важно обратить внимание на внешний вид материала. Винилам выпускается в широком ассортименте расцветок и практически неотличим от благородных пород древесины. Это дает возможность подобрать плитку, подходящую к любому интерьеру.

Гарантийный срок эксплуатации винилама при использовании в домашних условиях составляет 25 лет, а в коммерческих помещениях — 10 лет. Хотя покрытие обладает массой положительных характеристик, его цена сравнима со стоимостью ламината среднего класса.

Статья на правах рекламы



ООО «ВИНИЛАМ»

г. Москва, ул. Складочная, д. 1, стр. 5

(ДЦ «Гульден»), оф. 310 (ст. м. «Савеловская»)

E-mail: vinilam@mail.ru,

www.vinilam.ru

Тел.: 8 (499) 398-23-66, 8 (925) 111-03-83

РАБОТА НА СОВЕСТЬ ПО УДОБНЫМ ЦЕНАМ

«Согласно данным исследовательских компаний в одной только Москве действует более 5000 организаций, предлагающих услуги по ремонту и строительству. Значительно разнятся сметы расходов, качество услуг и рабочая квалификация исполнителей. Зачастую не в лучшую сторону, – рассказал нашему корреспонденту генеральный директор ООО «Авеню-Строй Мир» Хажак Бакбенович ГЕВОРГЯН. – Поэтому для успеха своей компании я сформулировал профессиональный принцип о том, что наш приоритет – это комфорт заказчика! С ним всё становится на свои места – работа на совесть по удобным ценам».



Хажак Бакбенович ГЕВОРГЯН,
генеральный директор

– Хажак Бакбенович, расскажите о деятельности своей компании.

– К услугам наших заказчиков такие услуги, как асфальтирование дорог, бетонные работы, строительство дорог различной категории, благоустройство и озеленение территории, ремонт дорожного покрытия в течение всего года.

При строительстве и реконструкции автомобильных дорог нами соблюдаются все требования, содержащиеся в документах

СНиП, нормативных документах по технике безопасности и промышленной санитарии. Но для правильной укладки асфальта необходимы не только знание правил и технологии. Большое значение имеет опыт и знание российских реалий. Этим в полной мере обладают наши специалисты.

В компетенции наших специалистов полный комплекс работ по строительству дорог:

- подготовка застройки спроектированной дороги: геодезическая разбивка, работы по организации стройплощадки;
- работы по землеустройству: обустройство «корыта» в проектную отметку, обеспечение вывоза грунта с площадки;
- рельефное планирование соглас-

но данным проекта, перемещение грунта с разработанной выемки в насыпь и с насыпи в выемку;

- укрепление грунта при помощи специальных георешёток и нетканых материалов;
- отсыпание основания из песка и уплотнение его при помощи грунтовых катков;
- отсыпание основания из щебня и уплотнение его при помощи грунтовых катков;
- проливка основания из щебня с помощью битумно-катионных эмульсий;
- установка камней (бортовых);
- обустройство покрытия из асфальтобетона как верхних, так и нижних слоёв;
- устройство спецзаграждений;

- установка специальных дорожных знаков;
- установка препятствий;
- нанесение разметки дороги, в том числе выполненной на пластиковой основе;
- проведение озеленения прилегающей территории.

Мы имеем возможность проведения асфальтных работ на крупных объектах, а также и небольших объёмов работ, таких как:

- разрытие после прокладки различных коммуникаций,
- обустройство тротуаров, пандусов;
- асфальтирование проезжей части дороги;
- проведение работ по внутреннему асфальтированию в помещениях;



Компания ООО «Авеню-Строй Мир» по строительству:

- подготовка застройки
- разбивка, работы
- работы по землеустройству
- отметку, обеспечение
- рельефное планирование
- грунта с разработанной
- выемки в насыпь и с насыпи
- в выемку;
- укрепление грунта при
- помощи специальных георешёток
- и нетканых материалов;
- отсыпание основания
- из песка и уплотнение его
- при помощи грунтовых катков;
- отсыпание основания
- из щебня и уплотнение его
- при помощи грунтовых катков;
- проливка основания
- из щебня с помощью битумно-катионных эмульсий;
- установка камней (бортовых);
- обустройство покрытия
- из асфальтобетона как верхних, так
- и нижних слоёв;
- устройство спецзаграждений;
- установка специальных
- дорожных знаков;
- установка препятствий;
- нанесение разметки
- дороги, в том числе
- выполненной на
- пластиковой основе;
- проведение озеленения
- прилегающей территории.

ООО «Авеню-Строй Мир»
email: ghazhak@ma



- работы по асфальтированию складских помещений, площадей для торговли, автостоянок и так далее.

«Авеню-Строй Мир» работает в Москве и Московской области (Чехов, Истра, Солнечногорск и многие другие города). В своей работе специалисты «Авеню-Строй Мир» используют щебень, песок, бетон, асфальт и битум только от лучших производителей. К тому же наша компания владеет обширным собственным парком специальной техники, необходимой для выполнения работ по асфальтированию дорог, благоустройству территорий и других дорожно-строительных работ. Такая спецтехника стоит дорого, а изнашивается достаточно быстро в связи с большими нагрузками и работами под открытым небом. Для малых предприятий намного выгоднее взять в аренду технику, чем покупать её, обслуживать и хранить. Мы на выгодных условиях предлагаем различные виды долгосрочной и краткосрочной аренды.

– Известно также о высоких результатах вашей компании в области ремонта квартир.

– Да. «Авеню-Строй Мир» осуществляет высококлассный ремонт офисов и квартир в российской столице. Для этого у нас есть всё: квалифицированные специалисты, значительный опыт и прекрасные рекомендации от прежних клиентов.

Как правило, ремонт квартиры, кроме прочего, требует привлечения опытных дизайнеров, которые помогут заказчику воплотить его мечты в трёхмерную реальность. Такие специалисты в нашем штате есть, и творят они чудеса. Обращайтесь!

– Что бы вам особенно хотелось отметить в числе конкурентных преимуществ сотрудничества с «Авеню-Строй Мир» для потенциальных заказчиков?

– Мы работаем отдельными бригадами, которые имеют опыт в строительстве более 10 лет. Каждая из них – это своеобразная команда единомышленников. Как по мастерству, так и по человеческим качествам. На каждом этапе своей работы мы подготавливаем фото-отчёт и при запросе предоставляем его нашим клиентам. При этом цены на свои услуги стараемся оставлять ниже средних рыночных показателей. Так, во время мирового финансового кризиса «Авеню-Строй Мир» идёт навстречу своим клиентам, и многие виды работ мы выполняем сегодня чрезвычайно недорого.



– Насколько я знаю, вы также занимаетесь ещё и строительством коттеджей...

– Верно, нами предлагается строительство коттеджей «под ключ», то есть, вы гарантированно получаете красивый и комфортабельный загородный дом, в котором могут быть

камин, площадка для тенниса, бассейн и многое другое, как для спокойного так и для активного отдыха. Кроме прочего, мы предлагаем услуги по благоустройству территории, созданию бассейнов и садов. По окончании строительства наш клиент не обнаружит на площадке строительного мусора или иных признаков неаккуратного застройщика.

Неослабевающий спрос на наши строительные услуги формирует выгодные предложения от «Авеню-Строй Мир». Обращайтесь! Мы всегда рады вам помочь!

«Авеню-Строй Мир» проводит весь спектр работ по асфальтированию дорог:

- проектирование спроектированной дороги: геодезическая съемка, подготовка документации по организации стройплощадки;
- благоустройство: обустройство «корыта» в проектную форму, организация вывоза грунта с площадки;
- выполнение работ согласно данным проекта, перемещение грунта, организация танковой выемки в насыпь и с насыпи в выемку;
- подготовка основания при помощи специальных георешеток и нетканых материалов;
- уплотнение основания из песка и уплотнение его при помощи грунтовых катков;
- уплотнение основания из щебня и уплотнение его при помощи грунтовых катков;
- нанесение покрытия из щебня с помощью битумно-катионных эмульсий;
- нанесение покрытия (бортовых);
- нанесение покрытия из асфальтбетона, как верхних, так и нижних слоев;
- установка ограждений;
- установка дорожных знаков;
- нанесение разметки;
- нанесение покрытия (асфальтбетон);
- нанесение покрытия (асфальтбетон) на пластиковой основе;
- нанесение покрытия прилегающей территории.

Мы имеем возможность проведения асфальтных работ на крупных объектах, а также выполнения небольших объемов работ, таких как:

- разрытие после прокладки различных коммуникаций;
- обустройство тротуаров, пандусов;
- асфальтирование проезжей части дороги;
- проведение работ по внутреннему асфальтированию в помещениях;
- работы по асфальтированию складских помещений, площадей для торговли, автостоянок и так далее.

ООО «Авеню-Строй Мир» предоставляет услуги по строительству и ремонту в Москве по следующим направлениям:

- строительство коттеджей «под ключ»;
- ремонт и отделка квартир;
- ремонт офисов;
- проработка дизайна интерьера квартиры или офиса.

«Авеню-Строй Мир» тел.: +7 (968) 785 0840 +7 (964) 582 4044
www.avenu-stroy.ru

www.avenu-stroy.ru



СПОРТ НАЧИНАЕТСЯ ВО ДВОРЕ

Журнал ТОЧКА ОПОРЫ неоднократно писал о деятельности лобненского холдинга «Невский», который в апреле этого года отметил своё 15-летие. Мы рассказывали о становлении, развитии и достижениях холдинга, являющегося ведущим на рынке производства металлоконструкций. В арсенале компании уже 2 крупных современных промышленных цеха в городах Лобня и Талдом, где производятся стальные двери, автоматические ворота, металлоконструкции любой степени сложности, рекламные щиты и билборды, красивейшие предметы интерьера, выполненные мастерами художественнойковки, уличные тренажёры и огромный ассортимент оборудования для детских площадок. В этот раз мы обратились к генеральному директору холдинга «Невский» Александру Витальевичу НЕВСКОМУ с просьбой рассказать о дальнейших планах компании.



Александр Витальевич НЕВСКИЙ,
генеральный директор

– Александр Витальевич, расскажите о перспективах развития. Чем холдинг собирается радовать жителей города Лобня, да и не только его?

– Являясь компанией с многолетней историей, мы продолжаем расти и набирать обороты. Мы стараемся не опускать планку по всем направлениям нашей деятельности, но всё же самым важ-

ным, а, главное, самым любимым для себя считаем то, что радует наших детей, нашу молодёжь. Это позволяет им развиваться, играть, заниматься спортом.

Сейчас наступила осень, самая горячая для нас пора. В соответствии с целевыми губернаторскими программами особое внимание уделяется благоустройству дворов. Хорошая здоровая конкуренция, которая присутствует на рынке производства МАФов, подгоняет, подталкивает нас к повышению качества и разнообразию ассортимента.

– Согласно целевым программам губернатора

Московской области Андрея Воробьёва, интенсивно развивается инфраструктура жилых кварталов. Какие акценты делают инженеры и проектировщики холдинга «Невский» этой осенью в новых моделях детских площадок?

– В последние годы весьма популярной стала фраза: «Спорт начинается во дворе». Мы стараемся подходить к благоустройству дворовых территорий комплексно. Благоустройство детских площадок многоквартирных домов немислимо без установки детских горок, песочниц, разнообразных столиков и

многого другого. Но при этом нельзя забывать и о уже подросших мальчишках, которым важно погонять мяч, устроить соревнование на турнике. Да и родителям, бабушкам и дедушкам, которые наблюдают за своими чадами, тоже должно быть комфортно на площадке. В этом году нами сдан ряд оригинальных полноценных спортивных площадок, сочетающих в себе хоккейную коробку, ворота для хоккея и мини-футбола, баскетбольный щит, брусья и зону спортивных тренажёров. Мы всегда стремимся создать наиболее интересные, функциональные и безопасные объекты. Именно поэ-

тому наши площадки имеют современное резиновое покрытие, которое является гарантом безопасности наших детей. Также не забываем и о братьях наших меньших и делаем уютные закрытые площадки для выгула собак с различным комплексом оборудования для дрессуры.

– Исходя из опыта 15-ти летней деятельности хол-

динга, какой результат вы считаете для себя самым важным?

– Я думаю, на сегодняшний день важнейшим для нас достижением является выход на новый этап отношений с нашими заказчиками. Клиенты обращаются к нам неоднократно, со многими построено уже по несколько объектов. Это не может не воодушевлять, ведь



удержать существующих клиентов, как правило, значительно труднее, чем найти новых. Мы стараемся не только безупречно выполнить поставленную заказчиком задачу. Ещё на этапе планирования объекта наши специалисты выезжают на площадку, мы участвуем в проектировании, стараемся превзойти пожелания клиента и, исходя из опыта, подсказать, посоветовать. И, конечно, по завершении работ наши отношения не заканчиваются. Мы следим за жизнью своих «детей» – гарантийное и дальнейшее обслуживание объекта

являются логическим продолжением нашей работы. Создание комфортных условий для совместной работы с заказчиком, уважительное отношение к работе конкурентов, вложение умений, знаний и души в каждую деталь позволяет нам не только уверенно идти вперёд, но и становиться с нашими клиентами большими друзьями.

Холдинг «Невский»
141730, МО, г. Лобня,
ул. Промышленная, д. 8
тел.: +7 (495) 579 1679
www.nevskymaf.ru

СДЕЛАЕМ МИР ЛУЧШЕ

Производственная компания «ЭкоСинтез» оказывает услуги по бесплатной утилизации автопокрышек и производит травмобезопасную резиновую плитку. При этом используется высокотехнологичное оборудование и передовые экологичные технологии.

Резиновая плитка повсеместно применяется в Европе, а с недавних пор – и в России. Популярность она обрела благодаря своим уникальным качествам. Это универсальное покрытие, нашедшее максимально широкое применение. Его можно увидеть на детских площадках и в спортзалах, на входных зонах и в помещениях социального назначения, на лыжных курортах и в гольф-клубах. Им устилаются гаражи, террасы, патио, бассейны, конюшни и загоны.

Компания «ЭкоСинтез» предлагает резиновую плитку высокого качества и различной фактуры, которая проста в укладке и уходе, прослужит немало лет. Менеджеры компании проконсультируют вас по любым вопросам, связанным с укладкой резиновой плитки, дадут все необходимые рекомендации.

Наше изделие позволяет существенно снизить риск травматизма. Резиновая плитка практически полностью исключает скольжение, что даёт возможность широко использовать её на открытых детских и спортивных площадках. Она прочна на изгиб, устойчива к воздействию кислот и механическим воздействиям, не растягивается и не деформируется, водонепроницаема (тем самым препятствует образованию луж), быстро высыхает.

Этот материал не подвержен сколам, легко переносит транспортировку. К тому же он привлекателен внешне – при покупке возможно выбрать любой оттенок.

Резиновая плитка «не боится» влаги, не скользит в любых условиях эксплуатации, устойчива к агрессивной среде (маслам, бензинам, солевым растворам), пере-

падам температур (от -40°C до +70°C). Она легко укладывается, не разрушается от ультрафиолета, обладает высокой износостойкостью при интенсивной эксплуа-



тации. К тому же является хорошим диэлектриком, не подвержена гниению, устойчива к кратковременным термическим воздействиям (таким как сигареты) и

ремонтпригодна. Выпускаемая нами плитка травмобезопасна и экологична, а потому рекомендована к применению на детских и спортивных площадках.

Компания «ЭкоСинтез», обладая собственной сырьевой базой и современным оборудованием, реализует свою продукцию по одним из самых низких цен в Москве.

С уважением,
С.Ф. Чепелевский
генеральный директор

ООО «Экосинтез»
121357, г. Москва,
ул. Генерала Дорохова,
д. 6. стр. 28
тел.: +7 (495) 545 9647
+7 (916) 688 2309
e-mail: ecosintezmoskva@mail.ru
www.ecocintez.ru

ООО «СПОРТСТРОЙ»: РАБОТАЕМ НА БЛАГО БУДУЩИХ ПОКОЛЕНИЙ!

В рамках реализации Федеральной целевой программы «Развитие физической культуры и спорта в Российской Федерации» полным ходом идёт реконструкция стадионов в общеобразовательных учреждениях. Тем не менее, во многих российских городах и сёлах эти спортивные сооружения выглядят так, как будто там ничего не менялось и не ремонтировалось с олимпийских восьмидесятых. А ведь они возводились не столько ради достижений в большом спорте, сколько для того, чтобы юное поколение россиян могло укреплять как физическое, так и духовное здоровье, учась преодолевать трудности на пути к спортивным успехам, не обязательно олимпийским. Возврат к этой цели произошёл не так давно, но, судя по достижениям российских олимпийцев и паралимпийцев в Сочи, дал ощутимый результат. И то, что услуги таких компаний, как ООО «Региональное Объединение СпортСтрой», специализирующейся на строительстве спортивных площадок любого уровня, стали особо востребованными, внушает надежду, что теперь прекрасные условия для занятий физкультурой и спортом будут создаваться для всех юных россиян, а не только для будущих олимпийских чемпионов. Готова ли сама компания работать над решением задач по укреплению здоровья нации, спецкор журнала ТОЧКА ОПОРЫ выяснил у её генерального директора Елены Александровны ФРОЛОВОЙ.



Елена Александровна ФРОЛОВА,
генеральный директор

Женский взгляд на строительство

Наша встреча с гендиректором «РО СпортСтрой» состоялась во время школьной линейки, посвящённой началу учебного года, проходившей в новой начальной школе подмосковного города Люберцы. Именно на территории этого учебного заведения компанией были сооружены и оборудованы несколько спортивных объектов: залы для занятий физкультурой и гимнастикой, футбольное поле, баскетбольная площадка и беговая дорожка.

— Федеральная целевая программа по развитию физкультуры и спорта была продлена до 2020 года. Это определяет для учебных спортивных площадок новую жизнь, потому что многие школьные стадионы на данный момент находятся в плачевном состоянии, а их оборудование не соответствует требуемым стандартам, — объясняет Елена Александровна. — Сегодня появляются новые технологии строительства, новые материалы и облегчённое оборудование, что предоставляет возможность в корне изменить сложившуюся ситуацию.

Общаясь с Еленой Александровной Фроловой, невольно ловишь себя на мысли, что она никак не подходит под категорию «типичный руководитель строительной компании». Мы-то привыкли, что такими

организациями, как правило, руководят мужчины, с твёрдым характером, способные держать в ежовых рукавицах подчинённых, строго контролировать весь ход текущих проектов. Что касается наличия ежовых рукавиц и контроля, они у Елены Александровны тоже имеются, но есть и другие профессиональные качества, зачастую отсутствующие у её коллег-мужчин.

— Я знаю руководителей-мужчин, которые занимаются аналогичным видом строительства, — делится она с нами. — Большая часть из них обращается ко мне за советом, считая, что я, будучи женщиной, всё вижу по-другому с эстетической точки зрения. У меня, к тому же, есть ещё и художественное образование. Когда я выезжаю на территорию, находящуюся у нас в разработке, всегда беру с собой карандаш и бумагу, чтобы самой набросать эскиз, как может выглядеть будущий объект в готовом виде и внести свои предложения заказчику. Плюс, как женщина, я внимательно слежу за тем, чтобы по ходу строительства всё было сделано очень аккуратно. Даже не буду пытаться сдать работу, выполненную «тяп-ляп, абы как, лишь бы приняли». Вот и здесь мы вчера наносили разметку для стритбола, хотя мне представители администрации школы говорили: «Ладно, не надо, нет её и ничего страшного, потом доделаете». Но для меня было очень важно сдать поле в должном виде. Хотелось, чтобы люди пришли и у них глаз радовался, чтобы вид этого поля вдохновил детей заниматься спортом.

Безопасность — во главу угла

Не всегда мнение Фроловой о том, как должен выглядеть готовый объект, совпадает с мнением заказчика. Но ей удаётся найти весомые аргументы, чтобы сделать всё так, как будет лучше для детей. Не только лучше, но и безопаснее. Вот и по данному проекту заказчик предлагал разместить футбольное поле, баскетбольную площадку и беговую дорожку отдельно друг от друга. Но в этом случае учителю физкультуры сложно было бы наблюдать одновременно за

тивных площадок будет наиболее целесообразным.

Есть ещё одно требование к спортивным объектам, которое в «РО СпортСтрой» ставят во главу угла — безопасность.

— Так как этот объект ориентирован именно на детей, здесь были использованы новейшие материалы, — поясняет Фролова, подходя к ограде спортивной площадки. — Металлические ограждения из профильных панелей, которые использовались чаще всего до недавнего времени, устарели, они



всеми учениками. Сейчас же игровые поля и беговая дорожка расположены в одной зоне. Так что теперь, пока одна группа школьников гоняет футбольный мяч, другая забрасывает мяч в баскетбольную корзину, а третья нарабатывает навыки легкоатлетического бега, учитель может следить за всеми, не выпуская из поля зрения ни одного ученика. И всё это благодаря тому, что Елене Александровне удалось доказать заказчику, что именно такое расположение спор-

жёсткие и небезопасные. Мы же ставим ограждения, которые демпфируют, то есть поглощают, удар. Это гарантирует, что ребёнок не получит травму, ударившись об него. Профиль ограждения находится вне доступа детей, так что можно не бояться травм пальцев, головы, суставов.

Что касается покрытия спортивных площадок — это ручная работа. Мы не используем укладчик, потому что он оставляет шов, который потом наполняется водой, поднимает



резину, что может привести к травмированию ребёнка. Мы же работаем для того, чтобы дети укрепили своё здоровье, а для этого надо в первую очередь обеспечить их безопасность. В этом проявляется наша забота о здоровье нации.

Указала Елена Александровна – ещё на один негативный момент-отсутствие организаций, отвечающих за состояние и эксплуатацию спортивных площадок. Искусственное покрытие полей требует деликатного ухода, регулярной подсыпки песка в дренажный слой, расчёсывания верхнего слоя покрытия. Да и простое резиновое покрытие, с которым хоть и проще, а без внимания его тоже оставлять нельзя: подметать надо регулярно, время от времени чистить щёткой, мыть мокрой тряпкой или хотя бы смывать грязь, поливая водой из шланга. «РО СпортСтрой», делая упор на оказание комплексных

Сейчас имеется огромное количество проектных организаций, берущих на себя проектирование спортивных сооружений, но имеющих весьма примерное представление, что на самом деле должны представлять собой спортивные объекты, что такое строительство спортивных и детских игровых площадок, у не знающих всей нормативно-технической базы, и не желающих с ней познакомиться.

Прекрасно понимая, чем это может обернуться, получив такой вот непродуманный в плане безопасности проект, мы обращаемся к местной администрации с просьбой внести в него необходимые коррективы. Если заказчик готов это сделать, мы приступаем к работе. В противном случае, если нас всё-таки заставляют строить по имеющемуся проекту, не гарантирующему безопасности тем, кто потом будет заниматься на этих спортплощадках, я, как руководитель компании, от такого сотрудничества отказываюсь.

Не только года – наше богатство

Несмотря на то, что компания «РО СтройСпорт» совсем молодая, присутствует на рынке с 2011 года, опыт строительства спортивных объектов у её руководителя достаточно большой.

– Я в этом бизнесе с 2007 года. Постоянно посещаю международные выставки, отслеживаю всю информацию по самым современным строительным материалам и спортивному оборудованию. Несмотря на то, что наша компания работает на этом рынке четвёртый год, на нашем счету уже немало сданных объектов.

Начиная свою деятельность, компания провела маркетинговое исследование того сегмента рынка, в котором работаем сейчас, чтобы выявить конкурентов. Это исследование выявило, что самый рынок заполнен всего на 30%. Елена Александровна так объясняет этот факт:

– Есть достаточно много компаний, которые не хотят брать на себя все виды строительных работ. Они, беря на себя реализацию

проекта, привлекают подрядчиков: одних – на заливку основания, других – на установку ограждения, третьих – стелить покрытие. И таких очень много. Мы же весь комплекс работ берём на себя.

У нас заключён договор с Вологодским государственным университетом и их проектной группой, которая непосредственно для нас разрабатывает проекты. Также мы обратились в Гжельский университет, где тоже есть отделение строительства, на котором обучаются будущие инженеры-проектировщики, инженеры-технологи, специалисты по топографической съёмке, с предложением заключить контракт, по которому эти студенты будут проходить у нас практику. Таким образом мы подбираем себе кадры. Студенты получают возможность применить на практике знания, полученные на лекциях, попробовать себя в выбранной профессии, да и место работы «застолбить».

Я, будучи матерью троих детей, прекрасно понимаю, насколько это важно для молодых специалистов. Ведь сейчас ребята, окончив вуз, как правило, безуспешно бегают в поисках работы. Их никуда не берут. Сегодня наличие диплома даже самого престижного вуза не гарантирует трудоустройство по специальности, если отсутствует опыт работы. А мы готовы принять к себе начинающих специалистов, если они действительно хотят работать, смыслённые и не боятся физических нагрузок. Потому что работа у нас не только в офисе за столом или компьютером, но и на строительной площадке.

Сейчас в нашей компании работают высококвалифицированные специалисты. В том числе дизайнеры, выполняющие 3D-визуализацию проектов, которые нам предстоит строить. Она позволяет увидеть, где что будет находиться, как будет выглядеть площадка по завершении её строительства и оборудования.

Такое серьёзное отношение к работе, ответственный подход к подбору сотрудников являются

отличительной чертой «РО СпортСтрой» и помогают компании заключать контракты на реализацию интересных проектов. В том числе и тот, по которому был построен спортивный стадион той самой школы города Люберцы, на открытии которого мы и познакомимся с Еленой Александровной.

Надёжный партнёр – гарантия успешной работы

Для того, чтобы наладить надёжные партнёрские отношения, тоже особый талант нужен. «РО СпортСтрой» работает только с теми компаниями-поставщиками малых архитектурных форм (детских игровых комплексов, песочниц, качелей, балансиров и т.п.), чья продукция прошла все необходимые испытания и сертификацию, требуемую для строительства спортивных сооружений. Поэтому те спортивные и игровые площадки, которые оборуловало «РО СпортСтрой» имеют не только отличное покрытие, надёжное ограждение, но и необходимый инвентарь, отличающийся исключительно высоким качеством. Найти производителей такого инвентаря и наладить с ними надёжное долгосрочное сотрудничество помогает профессиональный опыт, посещение выставок, а также репутация самой компании и её руководителя. Несмотря на молодость, Елена Фролова имеет немалый авторитет в области строительства спортивных площадок. Она – участник X юбилейной всероссийской строительной ассамблеи, получила приглашение выступить там с докладом, в котором готова рассказать обо всех проблемах строительства спортивных объектов и детских игровых площадок.

Фото: Игорь Жук

ООО «РО СпортСтрой»
140091, г. Дзержинский.,
ул. Угрешская, д.20, пом.1010
тел.: +7 (985) 765 7080
e-mail: info@rosportstroy.ru
www.rosportstroy.ru



услуг, берёт на себя такое обслуживание и эксплуатацию спортивных площадок.

– На сегодняшний день наша компания имеет несколько государственных контрактов, дающих нам возможность работать в регионах: Костроме, Кургане, Вологде, Череповце, Ярославле, Рыбинске, Смоленске. Главная проблема – мы получаем уже готовый проект. И я, проводя их аудит, вижу в этих проектах много несоответствий требованиям норм и стандартов.

ВЫСШЕЕ ОЗЕЛЕНЕНИЕ ГОРОДА

«Экспериментальное Творческое Объединение ЛАДЬЯ» уже 10 лет разрабатывает и производит уникальные многоярусные цветники из нержавеющей стали — это настоящие городские бриллианты, лёгкие, изящные и современные. Цветочные конструкции компании отличаются высоким качеством материалов, безупречной формой и определяют новые тенденции в городском и загородном озеленении премиум-класса.



Елена СТЕПАНОВА,
Генеральный директор

В условиях нарастающего дефицита природных и человеческих ресурсов, нехватки времени, ограниченности и замкнутости пространства нарушается связь человека и природы. Мы предлагаем вам «Цветочные пирамиды» — на сегодняшний день они являются наиболее заметным элементом благоустройства городских общественных территорий и заполняют цветами такие важные общественные зоны, как парки, скверы и бульвары, площади и тротуары, учебные учреждения и внутренние дворы, рестораны, кафе и гостиницы, малоэтажные посёлки и пешеходные зоны. Наши конструкции позволяют создать яркие цветники, травяные колонны и висячие сады на удивление и радость городским жителям.

Наши Заказчики:

Университет им. Плеханова, Воронцовский парк, Аптекарский огород МГУ, ТРК «Звезда», ГК ФСО «Завидово», государственные и частные учреждения Москвы и Московской области и города: Анапа, Астрахань, Бийск, Брянск, Коломна, Обнинск, Пенза, Ханты-Мансийск, Южно-Сахалинск и другие.

«Экспериментальное творческое объединение ЛАДЬЯ» предлагает вам также другие виды благоустройства: **современные парковые скульптуры, арт-объекты для частных и общественных зон.** А с января 2015 года вы можете воспользоваться новыми услугами: **аренда и прокат «цветочных пирамид».** Мы работаем для людей!



ООО «Э.Т.О. ЛАДЬЯ»
тел.: +7 (495) 744 3267
+7 (906) 766 2232
e-mail: eto-ladya@yandex.ru
www.eto-ladya.ru





«Никогда не надо слушать, что говорят цветы.
Надо просто смотреть на них и дышать их ароматом»
Антуан де Сент-Экзюпери

Флора-Сказ

Компания «Флора-Сказ», член Московской Торгово-промышленной палаты, лауреат и дипломант международных и российских выставок, предлагает широкий спектр услуг.



Виды деятельности:

- оптовая и розничная продажа посадочного материала для любых климатических зон России: деревья и кустарники лиственных и хвойных пород / крупномеры / растения для живых изгородей / розы / рододендроны / лианы / многолетники
- проектирование ландшафта: дренажи / поливные системы / освещение / посадка деревьев и декоративных кустарников / живые изгороди / миксбордеры, цветники / защита растений / экологическая и агрохимическая экспертиза объекта
- благоустройство, озеленение
- фитодизайн: композиции из живых и искусственных цветов и сухоцветов / искусственные деревья / зимние сады
- оформление выставок, презентаций, витрин
- контейнеры, бамбуковые палки, теневые сетки и другие сопутствующие товары
- поставка рождественских деревьев к Новому году
- продажа искусственных елей
- оформление новогодних ёлок

000 «Флора-Сказ»
115569, г. Москва,
ул. Маршала Захарова, д. 27

тел.: +7 (495) 995 9191
343 1509
391 4450

e-mail: skaz@flora.ru

www.flora.ru

КАК УПРАВЛЯТЬ СОБОЙ, ЕСЛИ ВЫ РУКОВОДИТЕЛЬ

Мы продолжаем серию публикаций об управлении вниманием собственника компании. «Мы рассмотрим так называемый феномен «старения» компании, в котором внимание высшего руководителя имеет решающую роль. Как руководитель «состаривает» свою компанию?» – так анонсирует свой материал профессиональный тренер и консультант WISE (Международная ассоциация предпринимателей, использующих Hubbard Management System), создатель системы обучения и мотивации продавцов «Продавай.ру» Андрей СИЗОВ.

Любое производство – это всегда решение задач, решение проблем клиента. Для бухгалтерии это, возможно, внутренние клиенты. Для продавцов, обслуживающего персонала, техников – конечно, внешние клиенты. Самые настоящие клиенты, которые платят вам деньги.

Если бы я говорил об определённой системе, то выделил бы несколько направлений. Начнём с области постановки целей и задач. Я не сомневаюсь, что у вас существует определённая цель компании. Возможно, вы этим занимались, когда строили компанию. Возможно, вы этим занимаетесь периодически. Но должна быть система, которая постоянно держит внимание персонала на новых задачах, целях и достижениях.

Никогда не бойтесь ставить какие-то невыполнимые задачи! Я стараюсь достаточно сильно всё упростить, чтобы обратить ваше внимание на суть ситуации. Так вот, в этой области существует три периода, которые вы можете использовать для того, чтобы привлечь внимание персонала на достижение новых целей.

Например, вы ставите какую-то невыполнимую задачу. Положим, на данный период времени ваш доход составляет 100 чего-нибудь (100000 \$, 100 млн. руб.). У вас существует определённая необходимость, чтобы ваш доход составлял 150 или 200 чего-нибудь. Как сделать так, чтобы увеличился доход?

Внимание руководителя должно быть в первую очередь направлено именно на эту область. Каким образом мы можем научиться решать больше проблем клиентов, чтобы повысить свой доход? Возможно, прямо сейчас решения нет. Сейчас персонал, возможно, скажет, что мы не в состоянии это решить. У вас есть три вре-

менных периода для разрешения проблем в этой области. Они делятся по времени.

Первый период – сбор данных. Задача остаётся поставленной, задача стоит перед компанией. И вы постоянно обращаете внимание персонала именно на эту область. Когда эта задача поставлена, то стоит озадачить весь персонал тем, что называется «сбор данных» – «давайте посмотрим, как это может быть». И регулярно, системно должна проводиться определённая работа, то есть внимание собственника компании и всех сотрудников помещается на эту область. «Как мы увеличим доход? Давайте искать решение».

Если вы будете помещать внимание на эту область гораздо больше, то у вас появится навык того, каким образом это делать. Это может быть мозговой штурм, это может быть проработка, поставленная задача топ-менеджером: «Найдите способы того, каким образом мы можем найти больше проблем клиента? Каким образом мы можем улучшить услугу? Что нам позволит поднять цену на нашу услугу? Что поможет привлечь больше клиентов?»

И этот этап, «сбор данных», может длиться в течение трёх дней, в течение трёх месяцев, это может быть год. Но крайне необходимо, чтобы постоянно, системно, регулярно на эту область, на эту задачу, на эту нерешённую проблему, которая принесет благо, успех, большой доход в компанию и, соответственно, большую зарплату всему персоналу, постоянно обращалось внимание собственника.

Это период сбора данных. Важно чтобы внимание компании было сосредоточено на этой области!

Второй период – «принятие решения». Рассматриваются варианты решений того, как это

можно сделать. После сбора данных появились какие-то варианты решений: какие-то из них могут быть неработающими, какие-то близкими к работающим, а какие-то решения не являются сами по себе верными, но выведут вас и топ-менеджеров на правильное решение.

Соответственно, они будут приняты. Важно чтобы компания занималась этим, а не обсуждением: «Почему у нас такие цены?».

Третья область именно в системе постановки задач – это действие. Действие и коррекция, если необходимо. Это непосредственно уже определённые выработанные планы, обучение или перераспределение структуры компании. Но это уже непосредственно исполнение принятых решений.

На чём я ещё хочу сконцентрировать ваше внимание в этом материале. Именно работа с этой областью, какой бы нерациональной она вам ни казалась сейчас, при большом количестве проблем, выведет вас из ситуации, когда ваше внимание слишком зафиксировано на большом количестве проблем, которые есть в компании. Та причина, по которой этих проблем много и становится больше, по которой их решаете вы – ваше управление собой. Тот факт, что именно вы «кормите» эти проблемы своим вниманием.

Примерно то же можно сказать о капризном ребенке. Если он капризничает, то, чем больше вы будете обращать внимание на его капризы, пытаясь его уладить, успокоить, тем больше он будет капризничать. И у вас совсем не останется никакого внимания, чтобы сделать с ним что-то хорошее или полезное.

Это можно проиллюстрировать на примере нашего организма. Человеческое тело устроено так, что оно может само себя восстанавливать. Для этого необходи-

мы определённые действия и внимание собственника тела, то есть вас. Когда тело начинает болеть, то чрезмерное внимание начинает уделяться лечению, этим больным местам, и совершенно перестаёт уделяться внимание нужным вещам: правильному питанию, физическим упражнениям, положительным эмоциям. Потому что болезнь тела забирает все положительные эмоции. Начинается драматизация. И тело становится всё более нездоровым.

Если вы при наличии какого-то недомогания будете больше внимания уделять нормальному питанию, движению, положительным эмоциям, каким-то новым целям, то вы увидите, что болезнь проходит гораздо быстрее и очень быстро исчезает. Это на самом деле так и происходит.

Сейчас этому в медицине стало уделяться гораздо больше внимания, чем непосредственно лечению, улаживанию больной области. То же самое касается и всей компании.

В данном материале я не хочу вас обучать целеполаганию или стратегическому планированию. Я хочу лишь поговорить об управлении вашим собственным вниманием в связи с формированием душевно здоровой компании.

И первым элементом здесь является то, что вы помещаете внимание на постановку новых задач, на их проработку. Это не всегда получится сразу легко. Но постепенно, по градиенту, поэтапно попытайтесь переместить внимание туда.

Тренинговая компания
«Продавай.ру»
191024, г. Санкт-Петербург,
Невский пр-т, д. 147, оф. 54
тел.: +7 (812) 958 6345
e-mail: prodavay@gmail.com
www.prodavay.ru

ГЛАВНЫЙ ТЕЛЕКАНАЛ РЕАЛЬНОГО БИЗНЕСА



ИРИНА БАХТИНА,

член Совета директоров компании Unilever в России, Украине и Беларуси

ИРИНА ПАРФЕНТЬЕВА

директор по развитию DNA Communications

ТЕЛЕКАНАЛ
бизнес
про

Смотрите телеканал
в сетях кабельных
операторов
России

Также все программы телеканала
доступны на официальном сайте

www.probusinessstv.ru

Темы телеканала:

- экономика и финансы
- маркетинг и реклама
- бизнес в Интернете
- управление продажами
- современные технологии
- управление компанией
- секреты успеха от первых лиц
- бизнес и общество
- PR и Digital
- банковское дело
- телекоммуникации
- медиабизнес
- электронная коммерция
- клиентский сервис
- и **многие другие**

Профессиональные интересы

Профессионалы.ru
Связи решают всё!

Результаты опроса:
"Для чего Вы пользуетесь Профессионалами.ru?"



Сайт – это фундамент
вашего бизнеса



Увеличение продаж



Оптимизация бизнес-процессов



Интеграция с системами складского учёта и CRM

г. Москва, Волгоградский пр-т, д. 47
Бизнес-центр «КУБ», оф. 417

e-mail: info@netlab.pro

+7 (495) 641 6155

NetLab

мы делаем сайты и делаем это красиво

WWW.NETLAB.PRO

AUTODESK RUSSIA: ИННОВАЦИИ ПРЕВЫШЕ ВСЕГО

1–2 октября в выставочном центре «Сокольники» прошла конференция Autodesk University Russia 2014. Разработки Autodesk для повышения творческого потенциала и решения профессиональных задач сегодня применяют самые разные пользователи. От профессиональных дизайнеров, инженеров и архитекторов до цифровых художников, студентов и просто любителей.

Autodesk представила три инвестиционных направления, которые намечено развивать в 2015 году в России: новое подразделение Autodesk Consulting, поддержка инновационных стартапов и комплексная программа в области образования.

«Лучшие проекты наших клиентов были реализованы благодаря инвестициям, которые они сделали в самые современные технологии. Мы хотим, чтобы таких проектов в России стало больше, поэ-

гих. Autodesk предлагает весь спектр услуг, начиная с подсчёта объёма возврата инвестиций (ROI), детального плана внедрения, разработки нового процесса работы, BIM-стандартов и заканчивая реализацией совместно со специалистами заказчика полностью готового к работе решения.

Важной функцией консалтингового подразделения станет адаптация методологии BIM под российскую строительную отрасль. Лучшие методики работы

авторами проектов, задавшихся целью противостоять пагубным изменениям окружающей среды и решать различные гуманитарные проблемы, с которыми сталкивается человечество. В рамках партнёрской программы с инновационным центром «Сколково» Autodesk также запустила отдельную инициативу для резидентов Фонда. Обе инициативы были запущены в мае 2014 года, и уже на сегодняшний день Autodesk поддержал несколько десятков стартапов в

Работа программы продолжится и в 2015 году.

Внимание к просвещению

Autodesk продолжает вести комплексную работу в области образования. Ежегодно компания выделяет гранты отечественным учебным заведениям в виде программного обеспечения. Почти 2000 учебных заведений на территории России уже воспользовались этой возможностью, бесплатно получив программные продукты Autodesk.

Программы Autodesk по поддержке учебных заведений включают обучение преподавателей, разработку учебных планов, поддержку тренинговых центров и центров сертификации. Также при поддержке Autodesk талантливые студенты участвуют в крупных международных конкурсах. Например, Formula Students и WorldSkills.

Autodesk Innovation Awards

В рамках конференции прошёл инновационный конкурс от компании-организатора, куда принимались архитектурные, конструкторские и инженерные проекты, выполненные с применением программных продуктов Autodesk. Жюри отобрано пятнадцать лучших по пяти номинациям «Гражданское строительство», «Нефтегаз/энергетика/промышленное строительство», «Объекты инфраструктуры», «Машиностроение/промышленный дизайн», «Анимация/визуализация/видеоэффекты».

Победители получили памятные призы, необходимые связи для будущих проектов, а лидеры номинаций – поездку на конференцию Autodesk University в солнечный Лас-Вегас.

ООО «Аутодеск»
121108, г. Москва,
ул. Ивана Франко, д. 8
БЦ «Kutuzoff Tower»
тел.: +7 (495) 545 3551
www.autodesk.ru



тому будем поддерживать это направление, вкладывая собственные средства в развитие консалтинговых услуг, поддерживая инновационные проекты и реализуя образовательные инициативы», – отметил генеральный директор Autodesk в России и СНГ Алексей Рыжов.

Консалтинговые услуги

Официальный запуск российского подразделения Autodesk Consulting объявлен в первый день конференции – 1 октября 2014 года. Основная задача: ответить на запрос крупнейших строительных и промышленных компаний нашей страны, обеспечив квалифицированное внедрение современных технологий: информационного моделирования (BIM), управления данными об изделии (PDM) и дру-

ги в строительстве и реконструкции объектов, внедренческий и консалтинговый опыт, полученный компанией на крупнейших проектах по всему миру, будет передан российским компаниям, в том числе партнёрам Autodesk, которые впоследствии самостоятельно смогут вести проекты внедрения на отечественных предприятиях. На каждом из проектов будет работать интернациональная команда из Азии, Америки, Европы и России.

Зелёный свет инновациям

В рамках инициативы по поддержке инновационных стартапов Autodesk развивает две программы на территории России. Программа Autodesk Clean Tech нацелена на поддержку социально значимых стартапов и работает с

России. Среди участников программы:

- Can-touch.ru – создатели функциональных протезов пальцев для детей, которые легко могут быть распечатаны на 3D-принтере;
- xTuition – создатели интеллектуального мобильного робота, в функции которого входит обеспечение безопасности частной собственности;
- команда разработчиков машины «Челюсти», которая способна перерабатывать отработанные автомобильные шины для вторичного использования;
- EnSoTech – разработчики литий-ионных аккумуляторов для складской техники. Батарея, созданная компанией, позволяет добиваться до 40% экономии при эксплуатации осветительного оборудования.



Россия, Москва
17-19 февраля 2015

ASPHALTEX

2-я международная специализированная выставка
асфальтовой индустрии

асфальты, асфальтобетонные смеси; асфальтовые вяжущие; битумы, битумные смеси; гудроны; эмульсии; модификаторы; стабилизирующие и адгезионные добавки; присадки; минеральные порошки; каучук; технологии производства асфальтобетонных смесей; переработка, рециркуляция асфальта; проектирование и строительство заводов, производственных комплексов, установок; специальное оборудование и техника.

Дирекция выставки: ООО «Оргтехстрой», г. Москва, ул. Б. Серпуховская, д. 44.
Тел.: 8 (498) 657-21-36, (499) 685-00-23, <http://an-expo.ru>, info@an-expo.ru

NERUDEX

2-я международная специализированная выставка
индустрии нерудных материалов

минералы и нерудные материалы: *камень природный, строительный, песок, щебень, керамзит, смеси, отсеив, торф, грунт, глина, асбест, мелы, извести, гипс и т.д.*; разработка месторождений; маркшейдерские работы; добыча и обработка нерудных материалов; оборудование, техника, оснастка; буровзрывные работы; транспортировка, перевалка, хранение; изыскания, исследования.



25 - 27 ноября 2014 г.
Москва, ВДНХ, павильон № 55

РОССИЙСКАЯ ВЫСТАВКА С МЕЖДУНАРОДНЫМ УЧАСТИЕМ

ТРУБЫ И ТРУБОПРОВОДНЫЕ СИСТЕМЫ.

НЕФТЬ. ГАЗ. ЖКХ



Организаторы выставки

ЗАО ВК ВВЦ "Промышленность и строительство"
т/ф. (499) 760-26-48, (499) 760-31-61 (499) 760-25-56

Официальный сайт выставки
www.trubosystem.ru



12-я Международная выставка
геодезии, картографии,
геоинформатики

13–15 октября 2015

**Москва,
ВДНХ (ВВЦ),
павильон 75**



Забронируйте стенд
на сайте

www.geoexpo.ru

Реклама

Организатор:



Тел.: +7 (495) 935 81 00
E-mail: geoformexpo@ite-expo.ru

Официальный спонсор:



При поддержке:



Генеральный
информационный спонсор:





Крупнейшая международная строительная выставка Северо-Запада России

18-21 марта 2015

Место проведения:
Санкт-Петербург,
КВЦ «ЭКСПОФОРУМ»

Подробнее на сайте:
www.interstroyexpo.com

II разряд выставки



Международный конгресс по строительству

Организаторы:



primexpo



ITE

Тел. +7 (812) 380 60 14
E-mail: build@primexpo.ru



При поддержке:



Генеральный информационный партнер:



Международная строительная и интерьерная выставка

17-20 февраля 2015

Россия, Екатеринбург
МВЦ «Екатеринбург – Экспо»

Подробнее на сайте:
www.build-ural.ru

При поддержке:



Генеральный информационный партнер:



ITE-урал
Тел. +7 (343) 380-22-80
E-mail: build-ural@ite-ural.ru
www.ite-ural.ru



16-я СПЕЦИАЛИЗИРОВАННАЯ ВЫСТАВКА СТРОИТЕЛЬНЫХ МАТЕРИАЛОВ
16th SPECIALIZED EXHIBITION FOR CONSTRUCTION MATERIALS

Ufi
Approved
Event



ОСМ 2015



27 — 30 января
January

Москва, ЦВК «Экспоцентр», пав. №7
Pav. №7, Expocentre Fairgrounds, Moscow

16+

Электронный пригласительный билет
www.osmexpo.ru

Организатор / Organizer:

ЕВРОЭКСПО  EUROEXPO

Генеральный спонсор /
General sponsor:



Стратегический партнер /
Strategic partner:



Партнеры выставки /
Exhibition partners:



При содействии /
With assistance:

 ЭКСПОЦЕНТР



5-7 марта
Москва, ВДНХ,
павильон 75



5 марта
Церемония награждения
«Золотой Пони Москва-2015»
проводит журнал «Games&Parks Industry»

March 5
International Awarding Ceremony
«Golden Pony Moscow-2015»
promoted by «Games&Parks Industry»

РААПА ЭКСПО 2015

XVII МЕЖДУНАРОДНАЯ ВЫСТАВКА Аттракционы и развлекательное оборудование



3-7 марта
Деловой форум
профессионалов
индустрии
развлечений

March 3-7
Business forum
of amusement
industry
professionals

The 17th International Exhibition «Amusement Rides and Entertainment Equipment»

March 5-7 **RAAPA EXPO 2015** Moscow, VDNKh, Pav.75



Организатор выставки: тел. +7(495) 234 5242, +7(495) 234 5204; e-mail: raapa@raapa.ru; website: www.raapa.ru

BATIMAT® RUSSIA

Архитектура. Строительство. Дизайн. Интерьер

2015

31 марта - 3 апреля
МВЦ «Крокус Экспо»
г. Москва

МЕЖДУНАРОДНАЯ СТРОИТЕЛЬНО-ИНТЕРЬЕРНАЯ ВЫСТАВКА

Реклама

- Крупнейший выставочный центр в Восточной Европе*
- Вся строительная индустрия в единые сроки
- Участники – лидеры строительно-интерьерной отрасли России и мира
- Более 70000 профессиональных посетителей
- Насыщенная и актуальная деловая программа
- Мастер-классы известных дизайнеров и архитекторов

* по данным AUMA/KME Consulting Group

+7 (495) 961 22 62
www.batimat-rus.com

ОРГАНИЗАТОРЫ:



Новосибирск
Россия



Novosibirsk
Russia

мая 2015

Интерэкспо Гео-Сибирь

XI Международная выставка и научный конгресс
"Электронное гео-пространство на службе общества"

XI International Exhibition and Scientific Congress
"Open-Source Geospatial Solutions for Public Benefits"

Официальная поддержка / Official support

Организаторы / Organizers

Партнер Форума / Partner of the Forum



EAGE



NOVOSIBIRSK
EXPO CENTRE



КРУПНЕЙШАЯ ГОСУДАРСТВЕННАЯ
ВЫСТАВКА ПО БЕЗОПАСНОСТИ

международный салон

КОМПЛЕКСНАЯ БЕЗОПАСНОСТЬ 2015

Москва, ВДНХ, павильон № 75

19 - 22 мая

WWW.ISSE-RUSSIA.RU

Тематические разделы

- | | |
|---------------------------|--|
| Пожарная безопасность | Комплексная безопасность на транспорте |
| Средства спасения | Ядерная и радиационная безопасность |
| Техника охраны | Информационные технологии |
| Безопасность границы | Экологическая безопасность |
| Защита кобортна | Медицина катастроф |
| Промышленная безопасность | Материально-техническое обеспечение критич. структур |



**ЗЕЛЕНЫЙ
ПРОЕКТ
2014**

V ФЕСТИВАЛЬ ИННОВАЦИОННЫХ
ТЕХНОЛОГИЙ В АРХИТЕКТУРЕ
И СТРОИТЕЛЬСТВЕ
С МЕЖДУНАРОДНЫМ УЧАСТИЕМ

29-30 ОКТЯБРА 2014

При поддержке:



Стратегические партнеры:



Организатор:



www.greenproekt.com

Подробности и условия участия
в разделе **КОНКУРСЫ**
на официальном сайте фестиваля

Координатор конкурса:

ДЮПИНА Наталья, expo@ard-center.ru

тел./факс: +7 (495) 608-20-80 / 608-27-19

**УВАЖАЕМЫЕ АРХИТЕКТОРЫ И ДИЗАЙНЕРЫ!
ПРИГЛАШАЕМ ВАС К УЧАСТИЮ В СМОТРЕ-КОНКУРСЕ**

ЭКОУСТОЙЧИВАЯ СРЕДА ОБИТАНИЯ

РАЗДЕЛЫ

ПРОЕКТЫ | ПОСТРОЙКИ | СТУДЕНЧЕСКИЕ РАБОТЫ

НОМИНАЦИИ

жилые и общественные здания | интерьеры | градообразование
ландшафтное благоустройство

РАЗДЕЛ

ДИЗАЙН-ПРОЕКТЫ

НОМИНАЦИИ

предметный дизайн | средовой дизайн

Информационные партнеры:



ПОДПИСКА



Специальная цена на редакционную подписку

Специальная цена на редакционную подписку (16 выпусков в год)
для юридических лиц:
7 552 руб. (в т.ч. НДС 18%)

Подпишитесь на журнал! Будьте в курсе дел всех Ваших партнёров,
коллег, лидеров самых эффективных отраслей!

Направьте, пожалуйста, реквизиты Вашей компании на электронный
адрес редакции: 2312114@mail.ru,
а в теме письма просто укажите слово «подписка».

www.to-inform.ru

РАЗВЕ ЕСТЬ КНИГИ, КОТОРЫЕ НЕ ВПИСЫВАЮТСЯ
В СТАНДАРТНЫЕ ПОЛКИ ДОМАШНИХ БИБЛИОТЕК?
ВЫХОДЯТ ЗА ПРЕДЕЛЫ ОБЫДЕННОГО ПОНИМАНИЯ?



БЕЗУМСТВО ИМЕННЫХ КНИГ



Именно такой, несомненно, и должна быть книга книг, которую ценители мудрости веков стремятся обрести, передавая из поколения в поколение. Да, это тот самый вечный жанр – толковый энциклопедический словарь, вне которого нет ни одной культуры в мире. Традиция систематизации и толкования идёт от наскальных петроглифов, древнерусских азбучников, древнеславянских царских книг, тезаурусов. Разумное, доброе, вечное – вот универсальный код многонациональной и многотысячелетней культуры России. Но, увы!, в XVв. родовые и дворянские бархатные книги, ведение которых считалось делом чести каждого человека, истреблены. И это не первая, и не последняя попытка превратить нас в «Иванов, не помнящих родства». Всего пятьдесят лет назад установлены запреты на социологию, рекламу, кибернетику, другие «буржуазные лженауки». Но ни опричники, ни инквизиторы не могут перекодировать Россию на свой лад, вырезать из сознания высшие человеческие ценности, разнообразие взглядов. В каждом из нас неистребима любовь к родному слову, поиску истины и познанию, великим ценностям наших славных предков, забота о грядущем поколении. Разве не является безумством воплотить всё интеллектуальное богатство в одном издании?

Мистика это или не мистика, но в первый же день 2001г. наступившего 3-го тысячелетия отпечатана первая страница **БОЛЬШОГО ТОЛКОВОГО СЛОВАРЯ**. Сейчас, в 2011г., готовится к выпуску 11-е переиздание престижной книги, спрос возрастает.

Готовящееся к выпуску новое дополненное переиздание **БОЛЬШОГО ТОЛКОВОГО СЛОВАРЯ** (250 000 статей и иллюстраций) имеет gross-формат А3, почти 2 000 страниц, содержит как древнейшие, так и современные слова по самым разным отраслям экономики, науки, культуры. Необычная книга красиво

оформлена, весит 10кг и удобна для использования. Каждый день наращивается объём знаний. **БОЛЬШОЙ ТОЛКОВЫЙ СЛОВАРЬ** награждён Золотым и Платиновым Знаками Качества «Всероссийская марка (III тысячелетие). Знак качества XXI века». Отзывы с 2001г. великолепны. Губернатор Московской области Б.В.Громов так и сказал: «Такого чуда я не видел!»

Современные информационные технологии позволяют каждому человеку внести свой вклад в сокровищницу знаний, ведь каждый человек – носитель уникального опыта, в каждом есть искра Божья. Но не упустите время! Его вернуть невозможно, ответьте прямо сейчас: что Вы сделали для России? Что передадите своим детям, внукам, поколениям? И если есть, что сказать, чем поделитесь, что передать сегодня нашим современникам и подготовить более надёжное будущее делу, которому вы посвятили свою жизнь, – Вам самое время стать генеральным спонсором издания. Материальные затраты невелики – всего 200 евро/мес., но сейчас каждому дан шанс изменить наше сознание к лучшему! Мы хотим довести уникальное издание не только до олигархов, но и школ, вузов, подрастающего поколения.

Сегодня мы формируем группу ведущих компаний-участников уникального проекта. **БОЛЬШОЙ ТОЛКОВЫЙ СЛОВАРЬ** не имеет аналогов ни в России, ни за рубежом. К энциклопедическим знаниям мы обращаемся всю свою жизнь, а статьи, опубликованные здесь, будут работать вечно!

Розничная стоимость **БОЛЬШОГО ТОЛКОВОГО СЛОВАРЯ**, изготавливаемого в именном исполнении, – 1 200 евро. Повторные покупки за последние десять лет всё ярче подчёркивают непреходящую ценность престижного издания.



ООО «Домострой-ЛСК»

СТРОИТЕЛЬСТВО ДОМОВ И КОТТЕДЖЕЙ

+7 (916) 963-30-30 **ВСЕ ВИДЫ РАБОТ**
+7 (495) 649-29-76 www.domstroy-lsk.ru

АНО «ИИЭС» (индивидуальный)

+7 (495) 661-4463

АВТОНОМНАЯ НЕКОММЕРЧЕСКАЯ ОРГАНИЗАЦИЯ
«ЦЕНТР НЕЗАВИСИМЫХ ИСПЫТАНИЙ И
ЭКСПЕРТИЗЫ В СТРОИТЕЛЬСТВЕ»

e-mail: vm_stepanov@iist.ru www.stroyeni.ru

РЕМОНТ
ВАННЫХ
КОМНАТ И
ТУАЛЕТОВ

TuVan

Профессиональный ремонт санузлов
и команд команд и клеевой скотча
от компании TuVan

+7 (499) 391 1746 www.tuvan.ru

ООО «СТРОЙКАБ»

ЭЛЕКТРОТЕХНИКА
Штырь управление с электропитанием
- Блок-модуль парковки
- Дешевые аккумуляторы до 500 Ач

ТРАНСФОРМАТОРНЫЕ ПОДСТАНЦИИ

+7 (499) 272 8762 e-mail: stroykaab@mail.ru

ПРОЕКТНЫЕ РАБОТЫ:
проектирование сетей (внутренних, наружных),
конструкции, архитектура, дизайн
Проект и выполнение работ и объектов.
Помощь при проектировании
и строительстве, консультации

8 (499) 409 4618, 8 (964) 644 4618
grandcity@bk.ru www.grandcity.ru

СТРОИТЕЛЬСТВО КОТТЕДЖЕЙ

+7 (495) 873 2482
+7 (800) 785 8802 www.ooostoik.ru

РОСТ
Строительное

www.rost-sk.com

проектирование и строительство частных
домов и коттеджей, спортивных сооружений, заповедников, лесов и
средней школы, быстрозводимые временные сооружения,
Дизайн интерьеров, ремонтно-строительные работы «под ключ»

+7 (863) 322-0-324 +7 (863) 298-8-898

НАЙСХАУС
Группа компаний

+7 (800) 440 9111

Строительство коттеджей под ключ.
Монтаж инженерных коммуникаций.
Автономное энергоснабжение.

nicehouse@yandex.ru www.nicehouse.me

Строительные Технологии

ГЕОДЕЗИЧЕСКОЕ
ОБОРУДОВАНИЕ.

продажа ремонт аренда

+7 (495) 773 7837 info@geo-teh.ru
8 (800) 333 8820 www.geo-teh.ru

Пиромия Н.Н. **ИП-Консалтинг**

**БУХГАЛТЕРСКИЕ УСЛУГИ
И БУХГАЛТЕРСКОЕ
СОПРОВОЖДЕНИЕ**

www.ip-consalting.ru, rlcons@yandex.ru
8 (495) 737 8917, 8 (925) 991 0950

Настра
Калфорта

Монтаж и сервисное обслуживание систем: отопления,
водоснабжения, канализации и котельного оборудования

Поставка оборудования

+7 (903) 582 5181 r.alrazilov@gmail.com

ООО ПЛОТНИКИ ТСК www.plotniki.ru

Срубы / кровли / фасады

Менеджер: Денис, Контактный телефон: N14
info@plotniki.ru, 8410229@gmail.ru

+7 (495) 641-9929 +7 (495) 272-2332

Центр Развития Бизнеса «Старение и Partnership»

Увеличение дохода,
создание «конвейера продаж»,
сопровождение развития продаж,
аудит системы продаж

8 (495) 215 2287 stannin@rambler.ru
8 (909) 641 8526 www.potokklientov.ru

INDIT КОМПЬЮТЕРНАЯ ТЕХНИКА
ОРГТЕХНИКА ДЛЯ БИЗНЕСА

+7 (495) 514 4553

E.Fedosev@indit.ru
www.indit.ru

Строительство **СК US**

www.akusa.ru
+7 (962) 952 4669

и ремонт «под ключ» **УСЛДБЛ**

Моя КОСМЕТИКА www.mos-cos.ru
e-mail: 2312114@mail.ru
+7 (926) 111 4407

Качественная косметика для всех возрастов
из Японии, Кореи, Белоруссии.

г. Москва, пр-т Восточный, 20 Выезд работы выходные,
и в выходные. Выездные звонки с 10:00 до 23:00. Без выходных.

КРУГЛОСУТОЧНО **742 ТАКСИ** www.742taxi.ru
info@742taxi.ru К ПОДЪЕЗДУ

Заказ легковой, грузовой микроавтобус - проект жето
перевоз - такси и каршеринг
Оформим оборудование,
забьем осси и т.д. +7 (495) 787 6436

СБР

Здесь работают ваши деньги!

- Надлежащие инвестиционные проекты и программы.
- Принимаем займы от физических и юридических лиц – 18% годовых.
- Выплаты: ежемесячно, ежеквартально, ежегодно или в конце срока действия договора.
- Возможность пополнения, а также досрочного истребования всей суммы займа.

+7 (499) 769 5091 e-mail: 1114407@mail.ru
www.sbr-info.ru

Проведение группы ORC

ORC Организационный консалтинг

- кадровый и организационный консалтинг
- тренинги для руководителей
- формирование и развитие организационной культуры
- формирование и развитие корпоративной культуры
- формирование и развитие системы мотивации
- разработка и внедрение системы КРП
- разработка карьерных лестниц
- внедрение систем оценки труда, и тестирования персонала
- подбор персонала

+7 (985) 170 08 40 www.org-consulting.com
info@org-consulting.com

АВАНКОМПАНИ

СЕРАМИЧЕСКАЯ ПЛИТКА И КЕРАМОГРАНИТ

Судите СТРОИТЕЛЬНЫЕ СМЕСИ - САНТЕХНИКА
подвесные ПОТОЛКИ - СВЕТИЛЬНИКИ - СТЕКЛО
ОБЕИ под покраску - ЛАМИНАТ - противоскользящий
ПРОФИЛЬ - пластиковые ОКНА - ПЛИТКА
для бассейнов - МЕБЕЛЬ для разных комнат
высокотехнологичный РЕМОНТ квартир
ОТДЕЛКА коттеджей и частных домов

Вызов мастера. Заказать

+7 (495) 943 9580 info@avancompany.ru
www.avancompany.ru

ВЫСТАВКИ:

- 28.10 – 30.10.2014** **UPGrid 2014. ЭЛЕКТРОСЕТЕВОЙ КОМПЛЕКС. ИННОВАЦИИ. РАЗВИТИЕ**, международный электроэнергетический форум, г.Москва, МВЦ «КРОКУС ЭКСПО», ОРГАНИЗАТОР: Выставочный павильон «Электрификация». www.upgrid.ru
- 28.10 – 30.10.2014** **МИР КИЛОГРАММОВ И МЕТРОВ 20.14**, международная специализированная выставка принципов, технологий и оборудования измерения массы, линейных размеров и расстояния до объекта, г.Москва, МВЦ «КРОКУС ЭКСПО», ОРГАНИЗАТОР: Крокус Экспо, МВЦ. www.kgmexpo.ru
- 11.11 – 14.11.2014** **ОПТИЧЕСКИЕ СИСТЕМЫ И ТЕХНОЛОГИИ – OPTICS-EXPO**, международный форум, г.Москва, ВВЦ, ОРГАНИЗАТОР: ВВЦ. www.optics-expo.ru
- 25.11 – 27.11.2014** **ГЛОБАЛ БИЗНЕС**, форум международного делового сотрудничества, г.Москва, МВЦ «КРОКУС ЭКСПО», ОРГАНИЗАТОР: Мир-Экспо. www.mirexpo.ru
- 25.11 – 27.11.2014** **МЕЖДУНАРОДНЫЙ ПОТРЕБИТЕЛЬСКИЙ ФОРУМ РФ**, международная выставка-форум, г.Москва, МВЦ «КРОКУС ЭКСПО», ОРГАНИЗАТОР: Мир-Экспо. www.mirexpo.ru
- 26.11 – 28.11.2014** **RUSSIAN TRADE EXPO**, международная выставка услуг и оборудования для торговли, г.Москва, ВВЦ, ОРГАНИЗАТОР: ВВЦ. www.russiantradeexpo.com

ЭКСПОЦЕНТР ПРИГЛАШАЕТ

«Экспоцентр» – всемирно известная российская выставочная компания, отметившая в 2009 году своё 50-летие и неизменно сохраняющая статус ведущего организатора крупнейших в России, СНГ и Восточной Европе международных отраслевых выставок, а также национальных экспозиций нашей страны на выставках EXPO.

Ежегодно в Центральном выставочном комплексе «Экспоцентр» проводится более 100 международных выставок, которые посещают свыше двух миллионов специалистов, проходят более 600 конгрессов, симпозиумов, конференций.

Общая выставочная площадь ЦВК «Экспоцентр» – 150 тыс. кв. м, в том числе закрытая – 90 тыс. кв. м и открытая – 60 тыс. кв. м, www.exposentr.ru

- 11.11 – 14.11.2014** **INTERLIGHT MOSCOW POWERED BY LIGHT+BUILDING-2014**, международная выставка декоративного и технического освещения, электротехники и автоматизации зданий, павильоны 2, 3, 7, 8, «Форум»
- 02.12 – 04.12.2014** **ЦЕМЕНТ, БЕТОН, СУХИЕ СТРОИТЕЛЬНЫЕ СМЕСИ-2014**, международная научная специализированная выставка, павильон 7 (залы 1, 2)
- 08.12 – 12.12.2014** **ЗДОРОВЫЙ ОБРАЗ ЖИЗНИ-2014**, 8-я международная выставка «Средства реабилитации и профилактики, эстетическая медицина, оздоровительные технологии и товары для здорового образа жизни», павильон «Форум»
- 27.01 – 30.01.2015** **ОТЕЧЕСТВЕННЫЕ СТРОИТЕЛЬНЫЕ МАТЕРИАЛЫ-2015**, 16-я специализированная выставка строительных материалов, павильон 7 (залы 3, 4, 5, 6)

**«ASPmedia24» –
ваш навигатор
в бизнесе.****ASPmedia24.ru**
АГЕНТСТВО СТРАТЕГИЧЕСКИХ ПРОГРАММ**Реальная
информация для
реального дела.**РОССИЙСКИЙ ДЕЛОВОЙ ЖУРНАЛ
ТОЧКА ОПОРЫ

Главный редактор – В.Чернышёв
Отв. секретарь – С.Копачинская
Зам. гл. редактора – И.Алгаев
Арт-директор – Ю.Белая
Дизайн и вёрстка – Ю.Белая, С.Фомина
Фото на первой обложке – Д.Рязанов

Корреспонденты:

Ф.Ерошкина, Л.Золотарёва, В.Карелина,
Е.Кашафутдинова, Д.Кумалатова, А.Мак, У.Осипова,
Е.Панина, Г.Педан, М.Петрухина, С.Самойлов,
А.Суховерхова, А.Сушина, М.Улимова, О.Чупахина,
О.Щербаклова, О.Эвоян

График выпусков:

№188	21 октября	безопасность
№189	23 октября	загородный дом
№190	20 ноября	энергетика
№191	25 ноября	нефть и газ
№192	27 января	строительство
№193	27 января	связь

Свидетельство о регистрации СМИ
ПИ №ФС 77-21259 от 28.06.2005
Учредитель и издатель ООО «Глобус-Стиль»

Адрес редакции:

119034, г. Москва, Сеченовский пер., д. 6, стр. 2
Телефоны для справок: 8 (495) 231 2014/2114,
8 (925) 800 4832, 8 (926) 111 4407
e-mail: 2312114@mail.ru | www.to-inform.ru

Редакция не несёт ответственности за достоверность информации, размещённой в рекламных объявлениях. Перепечатка материалов журнала **ТОЧКА ОПОРЫ** и использование их в любой форме и любым способом возможны только с письменного разрешения редакции. Порядковый номер журнала: №187 2014 год. Номер подписан в печать: 10.10.2014. Отпечатано в типографии «Юнион Принт», г. Н.Новгород. Тираж 1000 экз. (1-й завод)



МИР КРЕПЕЖА

10 ЛЕТ НА ПУТИ К УСПЕХУ!

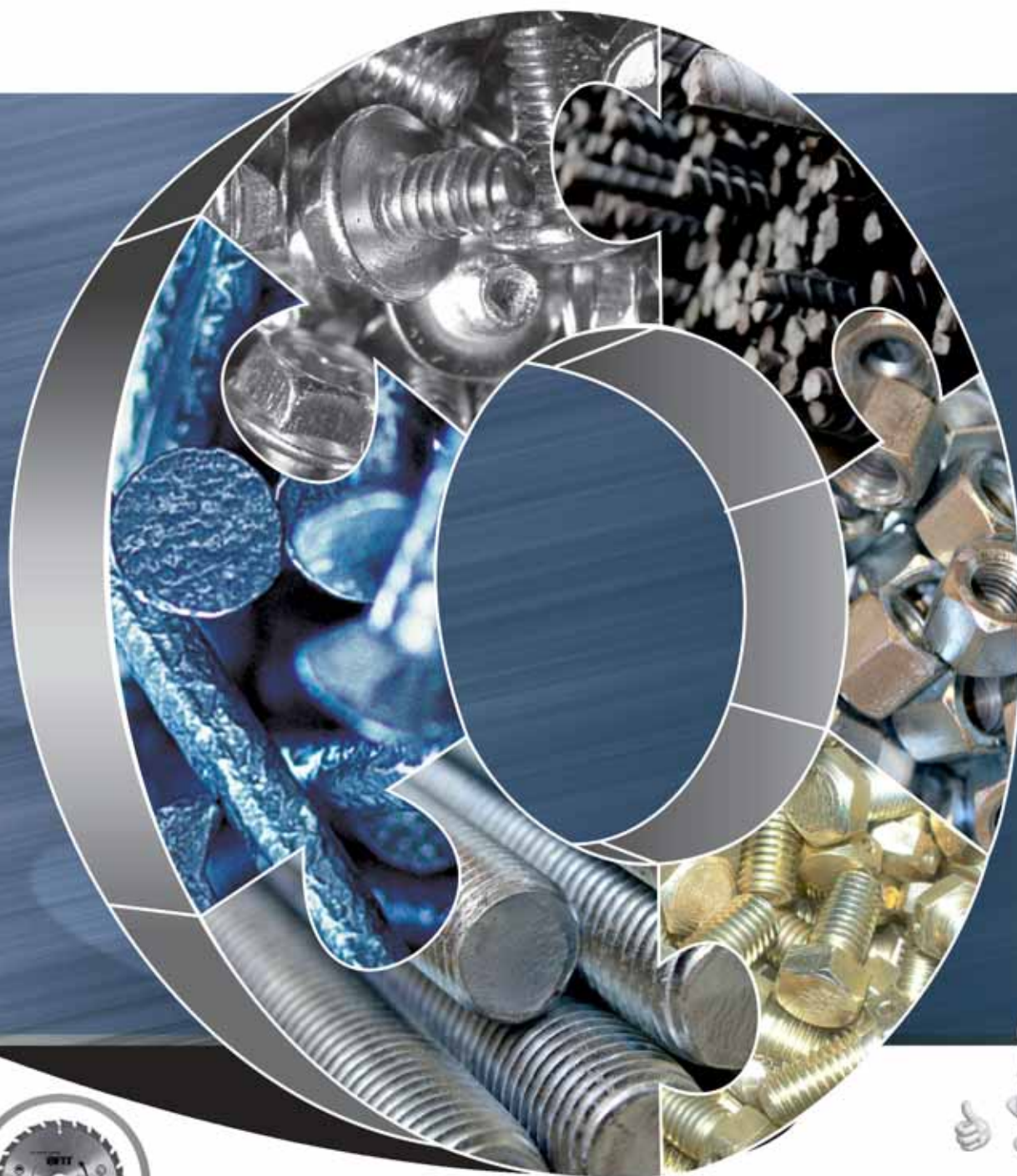
Сегодня «МИР КРЕПЕЖА» – это:

- тысячи клиентов от Калининграда до Находки, среди которых представители малого и среднего бизнеса, крупные предприятия и индивидуальные предприниматели;
- более 20000 наименований изделий для решения любых задач в строительстве, электромонтаже, отделке и других работах;
- грамотный персонал, быстрое и качественное обслуживание, отлаженная система доставки и отгрузки;
- высокое качество продаваемой продукции;
- оптовая и мелкооптовая продажа крепежных изделий;
- продажа ручного и электроинструмента для строительных работ;
- продажа абразивных кругов, наждачной бумаги, брусков;
- продажа строительной химии: пены, герметики, силиконы, клеи;
- продажа электромонтажных материалов, оборудования и инструментов;
- продажа композитной арматуры;
- наличие всей необходимой, в том числе технической, документации;
- возможность в течение 14 дней со дня получения товара вернуть его, если вдруг он почему-то не подошёл или уже просто не нужен;
- бесплатные консультации, специальные предложения для постоянных клиентов, дисконтные программы.

**«Мир Крепежа» –
это постоянная нацеленность на успех
каждого нашего клиента!**



ЛЮБОЙ КРЕПЁЖ ОПТОМ И В РОЗНИЦУ



www.mir-krepega.ru



Мы – НЕ ПОСРЕДНИКИ, мы – ПРОИЗВОДИТЕЛИ!



Благоустройство.
Малые архитектурные
формы. **Железо-**
бетонные изделия.

НОВИНКА!

Брусчатка и бордюры:

- Тротуарная плитка
- Бортовой камень

Железобетонные изделия:

- Ступени (ГОСТ 8717.0-84)
- Лестничные марши

**Малые архитектурные
формы:**

- Скамьи
- Цветочницы
- Декоративные столбики
- Столбик цилиндрический
- Урны
- Вазы

Индивидуальный подход к каждому клиенту – изготовление железобетонных изделий по чертежам заказчика.

Вся продукция сертифицирована!

В настоящий момент мы вышли на такие показатели по производительности за одну рабочую смену, как:

- до 55 лестничных маршей
- до 100 ступеней
- 1000 м² тротуарной плитки
- 1500 штук дорожного бордюрного камня

ВЫ ПОЛУЧАЕТЕ:

- Высокое качество изготовленной продукции
- Минимальные сроки выполнения заказов
- Доставка готовой продукции по Москве и Московской области

ООО «МЖБИ-17»

123103, г. Москва, ул. Маршала Тухачевского, д. 58, корп. 3
тел.: +7 (495) 925 0746 / 0788

zavod-17@mail.ru
www.mgbi-17.ru

Производственная база расположена по адресу:
143130, МО, Рузский р-н, пос. Тучково, ул. Потапова, д. 2