

№ 10 (115), МАЙ 2010г.

Универсальное издание
выходит 2 раза в месяц.

спецвыпуск по теме СПЕЦТЕХНИКА

ТОЧКА ОПОРЫ

ТЕМА НОМЕРА:

И БУДЕТ МИР ПОСТРОЕН!

**В НОМЕРЕ
ЧИТАЙТЕ:**

**ОТ БЕТОНОВОЗА
К ПРОИЗВОДСТВЕННОМУ
КОМПЛЕКСУ** стр.2

КУПИ ЗАВОД – ПОСТРОЙ ДОРОГУ! стр. 4

**ТРАНСПОРТ ПОД КОНТРОЛЕМ
СПУТНИКОВ** стр.18

**РОССИЙСКОЕ НОУ-ХАУ, – РАСТВОР
БЕЗ ПЕРЕБОЕВ!** стр. 17

ЦЕНА ВОПРОСА стр. 11





РИНСТРОЙ
СТРОИТЕЛЬНОЕ ОБОРУДОВАНИЕ

*Все лучшее -
строителям!*

«РИНСТРОЙ» – ВЫБОР ПРОФЕССИОНАЛОВ



Леса «Профи» компании «Ринстрой». Строительство многофункционального комплекса на улице Сахарова, г. Москва.



Рамные леса компании «Ринстрой». Реставрация Зимнего дворца в Санкт-Петербурге, Большого театра и зданий Московского Кремля.



Хомутовые и рамные леса компании «Ринстрой» на объектах реставрации жилищного фонда г. Москвы.

Мусоропровод строительный и стойка опалубки компании «Ринстрой».



АТЛАНТ



АТЛАНТ-12



СПЕКТР-17



ВЕКТОР



РАДИАН-ОМЕГА

Вышки-туры компании «Ринстрой» на внутренних и внешних отделочных работах.

E-mail: sales@rinstroy.ru
www.rinstroy.ru

(495) 780-45-05; 780-45-15
(495) 597-30-72; 597-30-73

Продажа, аренда, монтаж, демонтаж, ППР
Надежность и качество — Ваша безопасность и комфорт

ЭКСКАВАТОР ОСВОИЛ БУРЕНИЕ

Навесной гидробур для экскаватора представила компания ООО «ПКФ «Беловеж». Теперь экскаваторщик может пробурить грунт диаметром до 360мм и на глубину до 2,5 метров.

РАДИОУПРАВЛЯЕМЫЙ РАЗРУШИТЕЛЬ ТОРТЕС

Три года трудится на российском рынке радиоуправляемый разрушитель ТОРТЕС, поставляемый компанией ГК «Рекон». Он с успехом применён на реконструкции Большого Театра, разборке старого здания магазина Детский Мир, при строительстве горных тоннелей на объектах олимпийского Сочи. В программах реконструкции металлургических и цементных заводов ТОРТЕС как нельзя оказался кстати.

ШКОЛЬНИКИ ИЗОБРЕТУТ ДОРОЖНУЮ ТЕХНИКУ

К воображению школьников, порождающему подчас ценные мысли, обратились учёные Московского автомобильно-дорожного института и специалисты производственного объединения «Стройтехника». Юные дарования посещают специализированные лаборатории, полигон МАДИ, где под руководством инструктора пробуют управлять разнообразной спецтехникой. Кроме, как сызмальства прививать любовь к своему делу и тягу к изобретательской деятельности, другого и более эффективного пути для формирования талантливых плеяд инженеров и конструкторов человечество не придумало.

RoM С ГРОХОТОМ!

Торговая марка RoM зарегистрирована для мобильных дробилок и грохотов на гусеничном ходу, производство которых в нынешнем году освоила группа компаний «Рецикл материалов». Идея эффективности воплощена в линейке щековых, конусных, роторных дробилок, серии 1-2-3-дековых грохотов, пескомоек, другой выпускаемой продукции.

ДАЧНЫЙ МИНИ ТРАКТОР – УДАЧНЫЙ!

К началу дачного сезона успел поступить на российский рынок мини трактор, выпускаемый Сморгонским агрегатным заводом. Симпатичный малыш МТЗ-132Н агрегируется с плугом, бороной, окучником, отвалом, косилкой, щёткой, прицепом, другими орудиями. Разузнать подробности о чуде белорусской техники можно по телефону 8(926)364 3937.

СТОРОЖЕМ УПРАВЛЯЕТ БРЕЛОК

Беспроводные системы охранной сигнализации «Сторож» разработали специалисты компании ЮНСО www.yunso.ru, которая специализируется на системах безопасности. Владелец может контролировать работу «Сторожа» с помощью брелка, а сам «Сторож» при виде нарушителя может поднять такой вой на всю округу, что уж лучше, конечно, не нарушать границы охраняемого объекта.

ДЛЯ ПРОДВИЖЕНИЯ ХИТАЧИ

Для продвижения спецтехники Хитачи в Россию приехали японские инженеры. Совместно со своим дилером компанией «Техстройконтракт» специалисты намерены изучить спрос на производимую продукцию.

ТКАНЬ ДЛЯ СПЕЦТЕХНИКИ

На российский рынок поступила тентовая ткань корейского Hanwha и бельгийского производства SIOEN. Продукцию представила компания ООО «ПромТент». Хитами продаж обещают быть сдвижные крыши для шторных прицепов, упрощающие и ускоряющие процесс верхней и боковой загрузки грузового транспорта.

ПОГРУЗЧИК «ЛОКУСТ»

Меньше и сильнее – общемировая тенденция среди машин для погрузо-разгрузочных работ воплотилась в маленьком силаче «Локуст» производства словацкого завода Way KRUPINA Industry. Продукцию производителем в России представляет ООО «Локуст-Центр».

Новости	стр.	1
производство бетона	стр.	2
Дорожное строительство	стр.	4
Рынок спецтехники	стр.	6
Аренда строительной техники	стр.	7
Комплектующие, ремонт	стр.	11
Грузоподъёмная техника	стр.	14
Обучение	стр.	16
Оборудование	стр.	17
Интеллектуальные транспортные системы	стр.	18
Перевозки	стр.	20
Сертификация	стр.	21
Вентиляция	стр.	21
Контрольно-измерительные приборы	стр.	22
Тракторомобили	стр.	23
Защитные сооружения гражданской обороны	стр.	26
Гостиницы / рестораны	стр.	26
Выставочная деятельность	стр.	27

г. Москва, Пятницкое шоссе, д. 55
 (495) 794 8574 / (495) 799 0806
 e-mail: promtent@mail.ru
 www.promtent.com

● КОМПЛЕКТУЮЩИЕ
 ДЛЯ ФУРГОНОВ,
 ПРИЦЕПОВ, КУЗОВОВ

● ТЕНТОВАЯ ТКАНЬ ПВХ
 ● ТЕНТОВАЯ ФУРНИТУРА
 ● ИНСТРУМЕНТ

www.msteh.ru / www.mstehnika.ru

МСТехника

8 (985) 231 6874
 8 (916) 688 7148

Эксплуатация, ремонт и продажа мини
 и миди экскаваторов, погрузчиков
 и гусеничных самосвалов.

Шелест АРЕНДА
 СТРОИТЕЛЬНОЙ ТЕХНИКИ
 зарубежных производителей

8 (907) 790 2581
 8 (495) 501 1391
 8 (498) 500 2051
 e-mail: shelst@prom-tst.ru www.arrenda-stroytehniki.ru

Управление механизации №42

www.um42.ru

● перевозка грузов
 ● разработка котлованов
 ● вывоз грунта
 ● грузопассажирские строительные подъёмники

тел.: 8 (495) 726 4508, 462 2019

**ЗАО «СТРОЙМЕХАНИЗАЦИЯ – 1
 им. А.Е. Подольского»**

www.stroimeh.ru

Башенные и монтажные краны,
 подъёмники, перевозка
 негабаритных грузов

e-mail: stroimeh_1@mail.ru

тел./факс: (499) 762 7901, 762 7902

ТРАНСПОРТНО-ЭКСПЕДИТОРСКАЯ КОМПАНИЯ «АСТЕК-ТРАНС»

**ПЕРЕВОЗКИ НАЛИВНЫХ ГРУЗОВ:
 ОПАСНЫХ И НЕОПАСНЫХ, ХИМИЧЕСКИХ И ПИЩЕВЫХ.**

МЫ ПОДБЕРЁМ ВАМ ЛУЧШИЙ ВАРИАНТ ДОСТАВКИ ЛЮБОГО ГРУЗА!
 РАБОТА С НАМИ – ЭТО ГАРАНТИЯ НАДЕЖНОСТИ
 И СОБЛЮДЕНИЯ СРОКОВ!

+7 (495) 991 4307
 +7 (499) 922 4407
 +7 (985) 978 9579

mail@astek-trans.ru
 www.astek-trans.ru
 ICQ 320 425 898

www.astek-trans.ru

123557, г. Москва, Б. Тишинский пер., д. 43

СИЛА В ЧЕСТНОМ ТРУДЕ!

ПРОЧНОСТЬ, ТОЧНОСТЬ, СОВРЕМЕННОСТЬ, ГАРАНТИЯ!



Руководители разного уровня ищут пути выхода из сложной экономической ситуации. Несомненно, узнать, как работают лидеры на рынке стройматериалов, многим будет полезно. Наш корреспондент общалась с Ашотом Юраевичем ПОГОСЯНОМ, директором предприятия ООО «ПКФ СТРОЙБЕТОН», входящего по объёму продаж товарного бетона в тройку лучших в России по итогам 2007 года.

– Расскажите кратко, как возникло ваше предприятие и каким пришло к сегодняшнему дню.

– Путь, пройденный нашей компанией за годы работы, по сути, отражает этапы становления серьёзного отечественного бизнеса. В прошлом веке, занимаясь другим делом, мы получили в счёт уплаты долга после дефолта несколько бетонозаводов. Недолго наш коллектив занимался только перевозкой бетона, затем купили цеха, чтобы наладить собственное производство. 23 марта 2000 года было образовано предприятие ООО «ПКФ СТРОЙБЕТОН». В ту пору мы выпускали 30м³ бетона в день.

Интенсивное строительство в Москве и Московской области все эти годы постоянно двигало нас вперёд. Грамотно изучая потребности рынка строительных материалов, мы расширяли ассортимент продукции, увеличивали мощности, закупали постепенно самое современное оборудование, технику, проводили научные исследования материалов. Теперь наша компания является предприятием «полного цикла» и самостоятельно выполняет всю цепочку работ от производства до доставки материалов конечному потребителю.

Сегодня практически на всех объектах, построенных в Северо-Восточном регионе Московской области за последние годы, и проложенных дорогах есть продукция ООО «ПКФ СТРОЙБЕТОН».

– Из каких подразделений состоит весь производственный комплекс компании?

– Наша фирма – крупнейший в регионе производитель бетона всевозможных марок и цементного раствора. Заводы предприятия расположены в городах Королёв и Щёлково, поэтому преимущественно снабжаем строительство объектов, расположенных к северо-востоку от Москвы. Производственный комплекс ООО «ПКФ СТРОЙБЕТОН» – это:

- пять бетонорастворных узлов (семь загрузочных мест), позволяющих выпускать более 4 тысяч кубометров бетона в сутки;
- цех по производству бордюрного камня;
- комплекс гаражей;
- автопарк из более 150 грузовых машин различных марок и назначений;
- система железнодорожных подъездных путей;
- склады;
- лаборатория, аттестованная Сергиево-Посадским филиалом ФГУ «Менделеевский центр стандартизации, метрологии и сертификации».

Мы производим:

- бетоны для объектов транспортного строительства;
- бетон с высокими эксплуатационными свойствами по прочности, морозоустойчивости, водонепроницаемости;
- асфальтобетон, керамзитобетон, фибробетон;
- товарный бетон на гранитном щебне классов от В7,5 до В80 и выше с использованием новейших добавок;

- растворы от М25 до М250 (цементный и сложный), известковый раствор;
- раствор с сохранением подвижности до двух суток;
- сухие строительные смеси;
- железобетонные изделия.

– Каковы главные направления такого впечатляющего роста вашей компании?

– Мы всегда стремимся выпускать продукцию отличного качества и расширять ассортимент изделий и услуг. Индивидуальный подход к каждому заказчику – это условие современного рынка. К примеру, участие фирмы в снабжении материалами объектов транспортной инфраструктуры выдвинуло дополнительные требования к качеству продукции. Ответственная политика компании способствовала тому, что в 2006 году ООО «ПКФ СТРОЙБЕТОН» вошло в перечень заводов, которым Мостовая инспекция разрешила применять свою продукцию на объектах транспортного строительства. С 2006г. ООО «АБЗ СТРОЙБЕТОН» производит асфальтобетоны различных марок.

Специализированная лаборатория, располагающая современным оборудованием, осуществляет проверку продукции на соответствие стандартам нормативной документации от начала замеса до контроля качества материалов в готовых конструкциях. Такие исследования у нас заказывают и сторонние организации. Наши специалисты постоянно работают над усовершенствованием материалов, в частности, путём введения различных добавок в выпускаемые марки бетона. Продукция предприятия сертифицирована органами по сертификации МГСУ и НИИЖБ.

На сегодняшний день наша компания может выполнить заказ на поставку материалов в любом объёме в оптимальные сроки.



– Отлаженный производственный процесс, высокую ответственность за качество продукции намеряка оценили ваши партнёры. Расскажите немного о них.

– Мы гордимся надёжным многолетним сотрудничеством как с нашими поставщиками – ЗАО «ЕВРОЦЕМЕНТ трейд», ЗАО «Ленстройкомплектация», ООО «Неруд Гарант», – так и с заказчиками. Мы поставляли нашу продукцию более 270 компаниям, среди них: ГК «ПИК», ЗАО «Арсенал РОСТ», ООО «ГруппаМеталлТрансСнаб», ООО «ДСТ Стройпрактикум», ООО «Домстрой-Сервис», ООО «ДСМУ», ЗАО «Монолит», ЗАО «ОПТК», ООО «Мьгишинское ДСМУ», ООО «СтройДвор-7», ООО «СтройБлок-М», ООО «СтройИнвест», ООО «СтройСервис», ООО «Стройдом-Развитие», ТД «Партнёр».

Даже в сегодняшней непростой ситуации уверен, что если я в любой момент обращусь к поставщикам с небольшим по объёму и не очень выгодным заказом, то для нашей компании сделают всё возможное, не подведут. Мы, в свою очередь, готовы всегда поддерживать наших клиентов.

– Ашот Юраевич, вы затронули животрепещущую для всего строительного рынка тему кризиса в экономике. Какой видите ситуацию?

– Сложно, конечно, но с другой стороны, те небольшие предприятия, что создавались для производства дешёвых и не очень качественных строительных материалов на волне большого спроса для возрастающих объёмов строительства в прошлые годы, сейчас неконкурентоспособны, многие уже закрылись. А вот те фирмы, которые дорожат своей репутацией, выпускают качественную продукцию, строят качественные объекты, выстоят обязательно. Главное сейчас для всех – работать гораздо больше и лучше. Ещё важна поддержка деловых партнёров. Вместе мы преодолеем любые испытания, а впереди – новый виток экономики, но уже на более высоком цивилизованном уровне.



ООО «Производственно-коммерческая фирма СТРОЙБЕТОН»
 МО, г. Королёв,
 Ярославский проезд, 12
 тел./факс: (495) 516 0622,
 513 4749, 513 4061
www.sbeton.ru



СОВРЕМЕННЫЙ ПОДХОД К СТРОИТЕЛЬСТВУ И РЕМОНТУ ДОРОГ

Крупнейшее в Московском регионе предприятие по производству асфальтобетонных смесей – ОАО Асфальтобетонный завод №4 «Капотня» совместно с ООО «Италдор» предлагает к внедрению современные технологии, материалы и оборудование для строительства и ремонта автомобильных дорог.

– В настоящее время всё большую популярность среди российских дорожников приобретает **щебёночно-мастичный асфальтобетон (ЩМА)**. В отличие от традиционных асфальтобетонов с плотной многоуровневой структурой, ЩМА имеет каркасно-щелевую структуру, благодаря которой обладает рядом преимуществ: большей сдвигоустойчивостью и стойкостью к истиранию, что делает его стойким к колееобразованию; лучшими сцепными качествами покрытия, большей стойкостью к образованию трещин и шелушению. Благодаря перечисленным качествам покрытия из ЩМА позволяют повысить комфорт и безопасность езды и имеют более долгий срок службы.



Для стабилизации щебёночно-мастичной асфальтобетонной смеси в находящийся в ней битум вводится стабилизирующая добавка. Предлагаем применять отечественную **стабилизирующую гранулированную добавку ГАСЦЕЛ**, разработанную отделом новых материалов ГП «Росдорнии». Она производится из отечественного сырья, поставляемого ООО «Грикол-лимитед» на разработанном ЗАО Фирма «ЭМКА» технологическом оборудовании, благодаря чему её стоимость значительно ниже зарубежных аналогов. ГАСЦЕЛ может применяться как в распушенном виде (расфасованный в полиэтиленовые мешки), так и в виде гранул. Опыт работы с различными стабилизирующими добавками позволяет сделать вывод, что по эффективности работы ГАСЦЕЛ не уступает лучшим зарубежным образцам. Также наши предприятия приготавливают щебёночно-мастичные смеси с линией подачи и дозирования стабилизирующей добавки ГАСЦЕЛ.

Холодные складуемые смеси – это готовый материал для осуществления ямочного ремонта асфальтобетонных покрытий дорог, улиц, тротуаров, спортивных и стояночных площадок, дворовых территорий, а также заделки лунок после взятия кернов. Основные преимущества холодных смесей в сравнении с традиционными горячими и литыми смесями:

- возможность заготовки впрок и длительного хранения (до одного года),
- применение в любое время года (при температурах от -10°C до 40°C) и в любом количестве (от 1 упаковки до нескольких тонн),
- неограниченная дальность транспортировки,
- экологичность при применении.

Налажено производство **всех видов битумных эмульсий** (катионных, анионных и ла-тексных) и продажа их по самым конкурентоспособным ценам в Московском регионе. По заявке заказчика возможна поставка эмульсии автомобильным и железнодорожным транспортом во все регионы страны.



Полимерно-битумные мастики применяются для заделки швов в цементобетонных и асфальтобетонных покрытиях. Поставляются в упакованном виде.



Налажен выпуск **катионных эмульгаторов** высокого качества и **адгезионных присадок «Гас»**.

Переработка старого асфальтобетона: принимается асфальтовая крошка, получаемая от фрезерования покрытий, и скол асфальта, образующийся при разборке асфальтобетонных покрытий и обрубке карт.

Предлагаются **установки для приготовления битумных эмульсий** отечественных и зарубежных марок производительностью 4-6т/ч. Они позволяют производить все известные виды катионных и анионных битумных эмульсий, начиная от простейших эмульсий для подгрунтовки и заканчивая высокотехнологической латексной эмульсией для тонкослойных покрытий. Установка может поставляться в стационарном виде, смонтированная на специальной раме или в контейнере, она устойчива к действию применяемых химреагентов. Обеспечен удобный доступ ко всему оборудованию для ухода за ним.



– Имеется **лабораторная коллоидная мельница** с ручной дозировкой компонентов для приготовления битумных эмульсий различных составов. Мельница укомплектована электродвигателем и керамическим нагревателем.

Осуществляется **автоматизация асфальтобетонных заводов** при модерниза-

ции асфальтосмесительных установок. Отделом Автоматизации и информационных технологий (АИТ) АБЗ-4 «Капотня» разработана и внедрена автоматизированная система управления технологическими процессами (АСУТП). В системе реализованы пропорциональное и абсолютное дозирование по весу крупных сыпучих (песок, щебень), мелкодисперсных (порошок, пыль) и жидких (битум, вода) материалов. Предлагается модернизация старых установок всех типов (фирм «Вибау», «Тельтомат», ОАО «Кредмаш» (Украина) и др.), что позволит добиться требуемого качества продукции, повысить производительность труда и культуру производства.

Поставки асфальтосмесительных установок и запасных частей к ним фирмы Bernardi Impianti (Италия), оказание помощи каждому покупателю в подборе

требуемого оборудования и технологии в соответствии со спецификой их использования.

ОАО АСФАЛЬТОБЕТОННЫЙ ЗАВОД № 4

«КАПОТНЯ»

тел.: (495) 359 7525

тел./факс: 359 5520

e-mail: abz4@abz4.ru

www.abz4.ru

ООО «ИТАЛДОР»

тел.: (495) 359 7438

тел./факс: 359 7138

e-mail: italdor@yandex.ru



РЫНОК СПЕЦТЕХНИКИ НА ПЕРИОД 2009-2010

Ни для кого не секрет, что строительный комплекс переживает не лучшие времена. По сведениям «АРБ-Консалтинг», - одного из ведущих аналитиков рынка, количество потребляемых на рынке строительных машин и оборудования непосредственно зависит от объемов выполненных строительных работ и инвестиций строительных компаний. В 2009 году на фоне общего снижения суммарных инвестиций в основные средства на 17% относительно 2008 года, инвестиции строителей на приобретение основных средств упали на 27%. При этом, естественно, в первую очередь снизились, а часто и совсем прекратились вложения в товары длительного использования, каковыми и являются строительные машины.

Объективной причиной снижения инвестиций участниками строительного рынка являются снизившиеся объемы выполненных работ (на 16% относительно 2008г.) и отсутствие подкрепленных финансами заказов на будущие периоды. По факту – это привело к обвалу российского рынка строительных машин.

Негативные тенденции наблюдаются повсеместно. Тем не менее, есть отдельные «островки», которые по итогам 2009 года остались «на плаву». Так, если в целом по «больнице» отрицательные показатели, то например, в отдельных емких по объему строительных работ субъектах федерации, в 2009 году наблюдался рост объемов строительства по сравнению с 2008 годом: Республика Татарстан – рост 4,5%, Краснодарский край – 4,5%, Ленинградская область – 5,8%, Республика Саха (Якутия) – 11,4%.

Однако несколько инвестиционно-активных регионов не могут компенсировать резкое снижение в целом по стране. Упавшие еще в конце 2008 года объемы импорта на территорию РФ и отечественного производства строительной техники, на протяжении 2009 года «лежали на дне». Некоторые «лёгкие всплески» по отдельным сегментам имели место в течение года, благодаря вливанию федеральных денег путем субсидий в регионы для закупки техники и госзаказа.

Косвенно, но наглядно характеризует ситуацию с продажами активность участников рынка строительной техники в сети Internet. Именно Internet в последнее время увеличивает свою долю на рынке коммуникаций между производителем, продавцом и покупателем строительных машин. Несмотря на активизацию продавцов в Internet-рекламе, наблюдается осязательное снижение количества тематических запросов в поисковых машинах по итогам 2009 года. Так, например, количество запросов по теме «строительная техника» в «Яндексе» снизилось более чем в 2 раза. Если в

2008 году среднее количество запросов в месяц составляло 44 тыс., то в 2009г. уже порядка 20 тыс.

Как уже говорилось выше, ~30%-ное снижение объемов инвестиций в строительной отрасли вызвало обвал в продажах российской и импортной строительной техники. Необходимо отметить, что объемы падения импорта чуть больше снизившегося уровня производства техники в РФ. Т.е. отечественные производители увеличили свою долю на российском рынке, потеснив иностранцев.

Рынок строительного оборудования будет чувствовать себя настолько, насколько государство и частные инвесторы будут инициировать и финансировать строительные и инфраструктурные проекты.

Необходимо отметить, что «очень скромные» показатели российских производителей строительной и коммунальной техники складываются при существующей поддержке государством. Государственным компаниям и ведомствам, которым выделяются деньги на закупку техники, в том числе по госзаказу, рекомендовано приобретение машин отечественного производства (за исключением случаев, когда отсутствуют российские заменители). Конечно, эффективно воспользоваться этими преференциями удастся далеко не всем российским производителям. Отдельные производители сумели инициировать распоряжение правительства, в соответствии с которым их продукция может быть приобретена госкомпаниями на «бестендерной» основе. Но даже такие «привилегированные» производители не сумели избежать значительного падения продаж и были вынуждены сокращать персонал.

На этом фоне некоторые зарубежные корпорации, даже в кризисное время не оставляют планов по созданию на территории России сборочных производств. Практика «локализации» производства на внутреннем рынке дала положительные результаты в автопроме. С учетом усиления поддержки правительством отечественного производства строительного оборудования, путь «локализации» производства техники с иностранной маркой в России оценивается, как перспективный.

Ввоз на территорию России строительных машин по итогам 2009 года «рухнул» в разы. По отдельным видам падение составило более чем в 10 раз! Импорт строительных машин не просто упал, но и существенно изменил структуру. Поменялась структура поставщиков (торговых марок). Однако особенно следует отметить, что резко выросла доля бывших в употреблении строительных машин в общем объеме импорта. Показательна ситуация на примере одних из самых массовых сегментов – рынках экскаваторов и погрузчиков. Если в докризисный период доля новых погрузчиков в импорте доходила до 93%, а в экскаваторах этот показатель достигал 84%, то 2009 год «отбросил» эти рынки на много лет назад. Доля новых погрузчиков упала до 70%, по экскаваторам импорт новых машин составил лишь 56%.

Рынок строительного оборудования будет чувствовать себя настолько, насколько государство и частные инвесторы будут инициировать и финансировать строительные и инфраструктурные проекты.

Прогнозируя 2010 год, можно с уверенностью сказать, что хуже не будет... правда и особо лучше тоже. Независимые аналитики и само правительство в лице Минэкономразвития прогнозируют рост инвестиций в 2010 году. Однако двигателем этого роста в меньшей степени будут строительные компании. Крупные строительные проекты, такие как Сочи 2014, саммит АТЭС на Дальнем Востоке, Универсиада в Казани, др. и в 2010 году также будут оставаться в виде региональных «островков», находящихся «на плаву».

Некоторый оптимизм в 2010 году может быть связан с тем, что в 2009 году уже была реализована основная масса техники, оставшейся невостребованной у строительных компаний. Склады дилеров, «забитые» ещё в начале 2009 года техникой, которая досталась в нагрузку еще с «тучных» времен 2008 года, также изрядно «похудели».

Более подробную информацию по аналитическим исследованиям рынков «АРБ-Консалтинг» можно посмотреть на сайте www.equipnet.ru



С 1999 года ООО «Золотой Век» работает на рынке услуг фронтальных телескопических погрузчиков JCB и гусеничных экскаваторов JCB.

Компания предлагает услуги и аренду строительной техники:

Телескопический погрузчик JCB 540-140 услуги, аренда, высота подъёма – 14 м, грузоподъёмность – 4 т.

В комплекте: ковш, вилы, корзина, крюк.

Экскаватор-погрузчик JCB 3CX SUPER с телескопической стрелой, гидромолотом и вилами; ширина ковша – 40 см.

Эвакуатор-низкорамник с манипулятором и лебёдкой, МТЗ с щёткой, погрузчиком, поливомоечным оборудованием.

Экскаватор JCB 220 гусеничный. Ковш – 1.2 м³ срыхлителем.

Экскаватор JCB 330 гусеничный. Ковш – 1.6 м³.

Экскаватор JCB 160 колёсный. Ковш – 0.70 м³, грейфер до 11 м.

Мини экскаватор ковш – 0.09 м³, ширина ковша – 40 см.

Диспетчер по аренде: 8 (903) 104 2395

Директор: 724 1825 (моб.)

Механик: 8 (903) 104 2327

факс: 8 (498) 547 3586

www.telescopic.ru

e-mail: Zolotoy21Vek@mail.ru



БУЛЬДОЗЕР

В 1886 слово бульдозер означало револьвер большого калибра. В начале XIX века термин бульдозер стал означать любую серьёзную силу, способную что-либо протолкнуть. И только намного позже, а именно в 1929 году, с развитием строительной техники, термином бульдозер стали называть специально оборудованное транспортное средство на основе трактора. Первые бульдозеры были большими, шумными, и мощными, и поэтому получили название «бульдозер» как прозвище.

Изначально бульдозеры изготавливались путём переоснастки сельскохозяйственных тракторов. Чтобы рыть каналы, создавать дамбы, а также выполнять другие землеройные работы, сельскохозяйственные тракторы оборудовались большой толстой металлической пластиной впереди. Эту толстую металлическую пластину (кривую форму она получила позже) называют «отвалом».

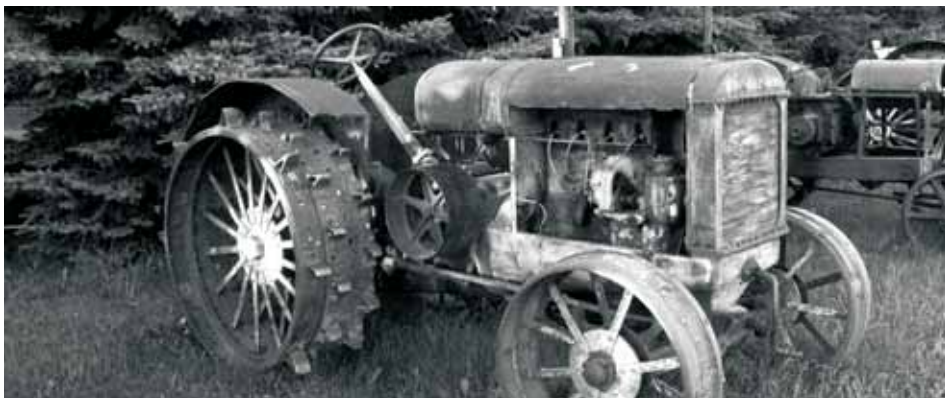


СНЕГОУБОРОЧНАЯ МАШИНА

Первая снегоуборочная машина с погрузкой снега на платформы, стоящие на соседнем пути, была предложена в России в 1910 году. В 30-50-е годы были распространены снегоуборочные машины с продольной погрузкой снега и перемещением его вдоль поезда к разгрузочному устройству. Этот способ транспортировки снега сохранился и в снегоуборочных машинах, применяемых на отечественных железных дорогах.



ИЗ ИСТОРИИ ТРАКТОРА



С появлением паровой машины началось строительство паровых повозок, автомобилей и тракторов. Первые колёсные паровые тракторы появились в Англии и Франции в 1833г. Создание первого гусеничного трактора с паровым двигателем относится к 1888г.

Значительный вклад в развитие и совершенствование конструкций тракторов внесли наши соотечественники. Первый прообраз трактора – «народный дилижанс» для работы по бездорожью построил в 1817 г. В.П. Гурьев. Ещё раньше (в 1791г.) И.П. Кулибин изобрёл «самокатную тележку», в которой применил целый ряд механизмов и устройств, встречающихся в современном тракторе, – коробку передач, рулевое управление, роликовые подшипники, тормоза, маховик и др. В 1837 г. Д.А. Загряжский запатентовал «экипаж с подвижными колёсами» (машину на гусеничном ходу), но изобретение не было оценено, и патент был аннулирован. В 1879 г. Ф.А. Блинов запатентовал, а в 1888г. построил первый в мире трактор с металлическими гусеницами, каждая из которых приводилась в движение своей паровой машиной, решив таким образом проблему поворота гусеничного транспорта. Я.В. Мамин сконструировал двигатель внутреннего сгорания, работавший на тяжёлом топливе, и в 1903г. получил на него патент, а в 1911г. построил трактор с двигателем собственной конструкции. Однако собственной трак-

торостроительной промышленности в России практически не существовало, и тракторы, в основном, ввозились из-за рубежа.

В 1918г. на Обуховском заводе в Петрограде началось производство тракторов по типу американского трактора фирмы «Холт» (гусеничные тракторы этой фирмы послужили базой для создания первых танков), налаживается серийный выпуск тракторов на других машиностроительных заводах страны. Массовое производство тракторов началось в 1930

двигателем. С этой модели начался переход тракторного парка страны на дизельные тракторы.

В 1942г. всего за 8 месяцев был построен Алтайский тракторный завод (АТЗ) в г. Рубцовске, выпускавший до 1952 г. тракторы АТЗ-НАТИ. В декабре 1944г. на АТЗ был изготовлен первый опытный образец трактора ДТ-54. В 1945г. вступила в строй первая очередь вновь построенного Владимирского тракторного завода, в 1947г. построен Липецкий тракторный завод. В 1953 г. с конвейера



г., когда вступил в строй первый в стране Сталинградский тракторный завод (ныне Волгоградский), затем в 1931г. – Харьковский, которые изготавливали колёсные тракторы. В 1933 г. Челябинский тракторный завод приступил к выпуску гусеничных тракторов С-60.

В 1937г. Сталинградский и Харьковский тракторные заводы перешли на выпуск гусеничных тракторов общего назначения (СХТЗ-НАТИ). Тогда же на Челябинском тракторном заводе началось производство гусеничных тракторов С-65 с дизельным

Минского тракторного завода сошёл первый колёсный трактор МТЗ-2 с пневматическими шинами. Впоследствии по всей стране были построены тракторные заводы. В 70-е годы начался выпуск энергонасыщенных тракторов на Кировском (г. Ленинград) и других заводах страны.

В последние годы отечественные тракторостроители приступили к выпуску нового поколения колёсных и гусеничных тракторов – это результат работы многих зарубежных и отечественных изобретателей, инженеров и учёных.



ООО «ЛК-Строй»

АРЕНДА И ПРОДАЖА СПЕЦТЕХНИКИ

107113, г. Москва, Сокольническая пл., дом 4 А

e-mail: LK-Stroy@yandex.ru

моб.: 8 (926) 216 3442

ООО «ЛК-Строй» осуществляет свою хозяйственную деятельность, основным направлением которой является аренда дорожно-строительной техники и поставка спецтехники Hyundai: гусеничные экскаваторы, фронтальные погрузчики и колёсные экскаваторы, а также предлагаем Вам приобрести навесное оборудование для всех типов экскаваторов.

Мы строим свою деятельность, чётко ориентируясь на строительном рынке России и внимательно наблюдая за потребностями каждого клиента и партнёра.

Наша компания предлагает полный набор всевозможной строительной техники на правах аренды, в том числе аренду экскаватора. Учитывая нынешнюю стоимость технических средств, аренда строительной техники оказалась наиболее востребованной услугой.

Именно аренда строительной техники позволит произвести реализацию широкого спектра строительных работ при минимальных затратах.

В период действия договора аренды спецтехники наши специалисты оказывают арендатору консультационную, информационную, техническую и иную помощь в целях наиболее эффективного и грамотного использования арендуемого оборудования. Также мы можем предложить Вам различные услуги по выполнению работ на условиях подряда или субподряда:

- демонтаж строений
- планировка территории
- рытьё котлованов
- вывоз грунта
- прокладка коммуникаций
- асфальтирование
- благоустройство
- другие земляные и дорожно-строительные работы

В конечном итоге Ваша компания повысит эффективность работ и, как следствие, получит дополнительную прибыль.

АВТОКРАНЫ

Производство отечественных автокранов берёт свое начало с 1934 года, когда завод «Красный металлист» выпустил свой первый автомобильный кран. Он был смонтирован на автомобиле «Я-5» и имел грузоподъёмность 1,5тн. В те годы сфера использования автокранов ограничилась фронтом в связи с неэкономичностью нового изобретения, а также его низкой грузоподъёмностью.

С появлением в 70-х годах в механизмах кранов гидравлических приводов, автокраны стали употребляться и в строительстве. С развитием техники они совершенствовались, находя широкое применение в такелажных и строительномонтажных работах.

На сегодняшний день существует множество моделей автокранов самой различной грузоподъёмности (60т, 90т, 120т, 150т, 200т, 250т, 300т, 350т, 400т, 500т). Это обусловлено максимальным использованием ресурсов крановой установки и шасси. Наибольшей популярностью обладают автокраны грузоподъёмностью до 50 тонн, автокран на КАМАЗЕ и Галичанин, применяющиеся чаще всего в строительстве. Однако для погрузки-разгрузки габаритного и негабаритного груза используются автокраны с грузоподъёмностью от 50 тонн и выше.

ИСТОРИЯ ШИН

Сейчас достаточно сложно представить себе автомобиль без шин, хотя были времена (более 140 лет назад), когда эти обязательные в нашем понимании детали на колёсах машины отсутствовали. Например, отдельные модели первых автомобилей имели колёса из дерева со спицами на манер велосипедных. На других автомобилях присутствовали и более занятные конструкции. В частности, некоторые машины были укомплектованы колёсами из сплошной резины, а другие – колёсами, обод которых был обхвачен канатом.

Устройство современной автомобильной покрышки представляет собой сложную конструкцию. Основой является каркас, который состоит из 2-х или более слоев кордной ткани. Все слои каркаса кладутся друг на друга так, что кордные нити в лежащих рядом слоях размещаются под углом. Такое устройство позволяет обеспечить конструкции повышенную поперечную жёсткость. Далее по внутренним пластам покрышки укладываются специальные борты, позволяющие сделать конструкцию жёсткой и целостной. Боковины и протектор привариваются к покрышке с помощью вулканизации. Благодаря такому сложному устройству современные шины имеют высокие прочностные характеристики и достаточную жёсткость, позволяющую им эффективно противостоять трению, ударам и нагреву. Само исполнение шин в последние годы сильно изменилось. Например, еще в 1980 году для кордных нитей каркаса использовались полиэфир и волокно вискозы. Сейчас для изготовления покрышек используется сочетание синтетического и натурального каучуков, 90 и 10 % соответственно.

Ранее шины имели в своей конструкции несколько отдельных камер, в которые накачивался воздух. Сейчас от данной технологии полностью отказались. Современное техническое оснащение и методики позволяют получать отличную герметизацию при соединении покрышки и обода и не допускать утечек воздуха.

Сейчас существуют несколько технологий изготовления шин: диагональная, радиальная и диагонально-опоясанная, сочетающая в себе лучшие характеристики двух других видов.



АРЕНДА строительной техники

Компрессоры бесшумные **AIRMAN**
Экскаваторы-погрузчики **JSB 3CX-SUPER**

Опытные операторы
Быстрая доставка по Москве и МО

8 (926) 179 3310 Игорь
8 (926) 320 9821 Виталий
www.igbodnya.narod.ru

ООО "Спецшина"

ПРЕДЛАГАЕМ К ПОСТАВКЕ ШИНЫ

- для строительной техники
- шины для погрузчиков
- шины для экскаваторов
- крупногабаритные шины

тел.: (495) 223 1743
факс: (495) 558 0927
www.specshina.ru

ПОКУПКА ИЛИ РЕМОНТ?



Олег Петрович КОВАЛЕНКО,
коммерческий директор

Перед строительными организациями всё более остро встают вопросы оптимизации технико-экономических показателей эксплуатации машин. Становление нормальных рыночных отношений в конечном итоге заставляет предприятия искать оптимальные пути организации эксплуатации техники, поскольку уже найденные и определенные временем механизмы управления бизнесом в масштабе целого предприятия не всегда обеспечивают нужный результат в достаточно специфической области – механизации. Качественные запчасти помогут продлить срок службы строительной техники и снизить затраты.

О том, как на сегодняшний день обстоят дела с поставками качественных запчастей, корреспонденту журнала ТОЧКА ОПОРЫ рассказывает коммерческий директор ООО «Ном-Снаб» Олег Петрович КОВАЛЕНКО и заместитель генерального директора по развитию Максим Сергеевич ЦЫГАНКОВ.

– Как возникла идея создания вашей компании?

– О.П. Коваленко: Наша фирма довольно молодая, начала своё существование два года назад, – прямо перед началом кризиса. Направление избрали не случайно, – не так много фирм-конкурентов, которые занимаются ремонтом. Как известно, спрос рождает предложения. В кризис стараются новую технику не покупать, а делать ремонт. Изначально фирма была задумана как магазин по продаже запчастей на коммунально-дорожную и строительную технику, автокраны, мусоровозы, манипуляторы, экскаваторы, включая импортные. На сегодняшний день все образцы нашей продукции можно посмотреть в нашем магазине, а дос-



Максим Сергеевич ЦЫГАНКОВ,
заместитель генерального директора по развитию

тавка оперативно осуществляется со склада в Москве. Ассортимент нашей продукции очень разнообразный:

- запчасти для автокранов, мусоровозов, бункеровозов, экскаваторов, автобетононасосов и автобетоносмесителей;
- самосвальное оборудование;
- гидрооборудование и гидроцилиндры;
- автозапчасти ВАЗ, ГАЗ как отечественных, так и иностранных производителей;
- автоаксессуары, автохимия и автокосметика;
- масла и спецжидкости;
- автошины, аккумуляторы и др.

– М.С. Цыганков: Полгода назад мы открыли вторую фирму – ООО «АГР-Трейдинг». Она занимается, в основном, ремонтом гидроцилиндров. В дальнейшем планируем открыть фирму по ремонту самой ранее перечисленной техники и установок. Все заботы по ремонту строительной и коммунальной техники клиент сможет переложить на наши плечи.

– С какими проблемами сталкиваются держатели техники? Почему лучше не покупать, а ремонтировать?

– О.П. Коваленко: Ответ очевиден – цена вопроса. Новый Рязжский мусоровоз стоит примерно 2 500 000 рублей, а произвести капитальный ремонт мусоровоза такого класса стоит примерно 800 000 рублей. Запчасти для проведения капитального ремонта в основном импортные, так как отечественные комплектующие не всегда высокого качества. Приведу пример. Если взять коробку отбора мощности итальянского производства (агрегат, который ставится практически на любую технику, – КАМАЗы, МАЗы и др.) и сравнить её с российским аналогом, то наблюдаем следующую картину: цена примерно одинаковая, а ресурс импортной КОМ в 3-4 раза выше, чем российский. Поэтому 70% пос-

таваемых нами запчастей – импортные.

– А как вы осуществляете доставку крупного оборудования?

– М.С. Цыганков: В нашем регионе предлагаем клиентам доставку на собственном транспорте, а в регионах доставляем посредством транспортных компаний.

– С какими компаниями на сегодняшний день налажены постоянные деловые отношения?

– О.П. Коваленко: Наши клиенты – это, в основном, госпредприятия и строительные организации. Среди них ГУП «Экотехпром» и её обособленные подразделения: Комплекс по ОПТБ и БО «Экотехпром», «Спецавтобаза», ГУП «Экотехпром» и др., а также частные компании: ООО «Энергетика и технология», ОАО «ПромФинСтрой» и др. Много клиентов и в регионах, например, ОАО «Спецстрой» г. Туапсе.

– В чём вы видите свои конкурентные преимущества?

– М.С. Цыганков: Прежде всего, в оперативности, мобильности, качестве ремонта, гибкой ценовой политике, минимуме бюрократии. Кроме того, с постоянными клиентами всегда действует система отсрочки платежа, подбирается индивидуальный подход, постоянно расширяется ассортимент. Большое значение имеет и тот факт, что с каждым клиентом мы выстраиваем отношения, основанные на уважении и взаимопонимании.

– С какими проблемами сталкиваетесь?

– М.С. Цыганков: Традиционными для отечественного рынка, – с поставщиками случаются срывы поставок, излишняя бюрократия, изменены сроки поставок продукции в большую сторону. Поэтому на деле оказывается, что проще работать с западными поставщиками. Хотя и здесь есть свои трудности – на пути приобретения импортного оборудования встаёт таможенная. Но в итоге – все проблемы решаемы.

– Что бы вы себе пожелали?

– О.П. Коваленко: Наверное, терпения, – при работе с поставщиками и клиентами. Естественно, расширения и развития нашей организации. В общем, всего того, что необходимо для успешного развития любой компании.

Спецкор Татьяна КУРТЭКОВА



ООО «Ном-Снаб»
140030, МО, Люберецкий район,
пос. Красково, ул. Карла Маркса, д. 42 А
тел.: (926) 002 9936, (495) 517 4456,
(926) 754 3141
тел./факс: (495) 501 3055
факс: (495) 989 4467
e-mail: nom-snab@yandex.ru,
kop980@rambler.ru
www.nomsnab.ru



ШТРОС

STROS, Sedlcanske Strojimy, a.s.

**Продажа, услуги,
сервисное обслуживание.**

строительные грузопассажирские подъёмники (1200-3200кг)
строительные грузовые подъёмники (200-500кг)
фасадные платформы реечного типа (1000, 2000, 3000кг)
подвесные платформы-люльки (3-6-12м)
промышленные стационарные подъёмники
продажа, услуги, сервисное обслуживание

ООО «ШТРОС»
Московская обл., г. Химки,
ул. Лавочкина, стр. 2А, т./ф.: (495) 545 2069
e-mail: info@stros.ru
www.stros.cz

Традиция 50 лет
Чешский производитель строительного
подъёмного оборудования

БАЛЛАСТЕР

Первые балластеры, созданные для железных дорог России в 30-е годы XX века, имели пневмомеханический привод рабочих органов. В 1940-е годы получили распространение, особенно при ремонте пути, балластеры Б-5 конструкции Ф.Д. Барыкина, П.Г. Белогорцева, В.А. Алёшина. В 1950-е годы на строительстве железных дорог широко использовались балластеры, разработанные Н.П. Бизяевым. В это же время были спроектированы (В.А. Алёшиным, Г.М. Девьяковичем, А.В. Лобановым) более совершенные машины с электрифицированным приводом рабочих органов – электробалластеры.



ЖЕЛЕЗОБЕТОН

Джозеф Монье изготовил из цементного раствора садовую кадку, в которой посадил апельсиновое дерево. Со временем, она потрескалась, после чего, Монье укрепил её железными обручами, которые после нескольких поливов дерева начали ржаветь. Джозефу Монье это не понравилось и тогда, поверг обречен, он обмазал кадку ещё одним слоем раствора. Так появилось первое ЖБИ «от Монье», которое оказалось красивым и прочным одновременно. Именно в том же 1861 Франсуа Куанье выпустил брошюру про использование бетона и металла в строительном искусстве, в которой и прописал технологию изготовления ЖБИ...

Существует мнение, что Жозеф Монье, в своих первых ЖБИ опытах не действовал методом тыка, и был очень хорошо знаком с работами Куанье. Как бы там не было, патент, взятый в 1867 году на переносные садовые кадки из железа и цементного раствора, принёс Жозефу Монье материальную выгоду и славу изобретателя железобетона и ЖБИ.

Монье начал производить садовые кадки, построил первый железобетонный бассейн и взял патенты на резервуары и ЖБИ трубы. В 1869 году он начал производить ЖБИ плиты перекрытия и перегородки, и, также запатентовал это изобретение. Монье постоянно расширял сферы применения полученного им материала, и в 1873 он получил патент на железобетонный мост, в 1878 году – запатентовал железобетонные шпалы и балки, а в 1880 году, он все свои разработки по ЖБИ объединил в единый патент, и подал заявки на патентование своих изобретений в России и Германии.

В масштабном строительстве изобретения Монье нашли широкое применение несколько позже. Это произошло благодаря тому, что ряд инженеров провели фундаментальные исследования нового материала и усовершенствовали его. Огромных результатов в модернизации и усовершенствовании ЖБИ добился немецкий инженер Гюстав Вайс, купивший в 1886 году у Монье патентные права на использование железобетона в Германии. После ряда проведённых исследований и испытаний, Вайс перенёс арматуру из середины сечения плиты в нижнюю её часть. Кстати сказать, в современных ЖБИ плитах перекрытий (арматура строительная) укладывается и в верхней и в нижней части плиты. Но это уже совсем другая история. Благодаря настойчивости и знаниям Вайса нижнее расположение рабочей арматуры позволило увеличить пролёт железобетонных плит перекрытий до пяти метров.



www.citadelcom.ru
ООО «Цитадель»
 141060, МО, г. Королёв, ул. Дурылина, д. 39
 e-mail: citadelcom@mail.ru









Полный комплекс оборудования для производства и ремонта РВД

- Рукава и любая арматура для производства РВД
- Поставка комплектующих и уплотнений для гидрооборудования

(498) 646 9911
(495) 628 1962

www.citadelcom.ru

8 (495) 969 2697

СТК

запчасти, комплектующие и навесное оборудование для строительной техники

Общество с ограниченной ответственностью «СТК-СНАБ»
на рынке строительной техники с 2007 года

Основные направления деятельности:

- поставка запчастей для строительной техники марок JCB, CASE, New Holland и Fiat-Hitachi и др.
- изготовление рукавов высокого давления (РВД)
- ремонт аксиально-поршневых гидравлических насосов и моторов
- продажа шин для экскаваторов-погрузчиков
- масла для основных систем обслуживаемой техники

Всегда в наличии расходные материалы и наиболее востребованные запчасти на экскаваторы-погрузчики и телескопические погрузчики JCB.

Приглашает к сотрудничеству торгующие организации и сервисные центры.

www.stk-snab.ru

ООО «СТК-СНАБ»
 117405, г. Москва,
 Варшавское шоссе, д. 141
 тел.: 8 (495) 649 9302
 тел./факс: 8 (495) 969 2697
 e-mail: info@stk-snab.ru



ЗАО «ИТЦ «КРОС»»

- Проектирование и изготовление приборов и устройств безопасности
- Экспертиза промышленной безопасности
- Проектирование и изготовление испытательных грузов для подъемной и грузоподъемной техники
- Проектирование и изготовление грузозахватных приспособлений
- Проектирование и изготовление грузоподъемной техники
- Ремонт, обслуживание и пусконаладка приборов безопасности
- Ремонт и обслуживание автокранов и другой грузоподъемной техники
- Ремонт экскаваторов, запчасти для экскаваторов
- Капитальный ремонт башенных кранов и кранов мостового типа
- Предоставление в аренду испытательной площадки и испытательных грузов
- Продажа запасных частей для грузоподъемной техники



www.itc-kros.ru

ЗАО «ИТЦ «КРОС»»

МО, г. Ивантеевка, Санаторный проезд, д. 1

E-mail: sale@itc-kros.ru, potapov@itc-kros.ru, timin@itc-kros.ru

Тел.: 645 3440, 645 3441, 645 3442

МИНИТРАКТОР МТЗ-132Н

ВНИМАНИЕ!!! Новинка от официального дилера САЗ (Сморгонский агрегатный завод – филиал Минского тракторного завода «Белоруссия») Минитрактор МТЗ-132Н, 13 л.с, карбюраторный, одноцилиндровый, четырёхтактный двигатель «HONDA GX-390» с воздушным охлаждением, электростартерная система пуска, раздельно-агрегатная гидравлика, зависимый и синхронный вал отбора мощности, червячный рулевой механизм, продольная рулевая тяга, шарнирно-сочленённый остов, постоянно включённый передний и отключаемый задний мост. Агрегируется с плугом, культиватором, бороной, окучником, фрезой почвенной, отвалом, косилкой, щёткой, снегоочистителем, прицепом и др. Самые низкие в России цены!

По всем вопросам звонить:
8 (926) 364 3937



ВАШ БЕТОН – ПОД НАШИМ КОНТРОЛЕМ! ПРОДУКЦИЯ ООО ИТЦ «КОНТРОС» ДЛЯ ТЕХ, КТО ЦЕНИТ КАЧЕСТВО, НО НЕ ЛЮБИТ ПЕРЕПЛАЧИВАТЬ



ООО ИТЦ «Контрос» уже второе десятилетие работает на российском и зарубежном рынках. Заказчики компании – строительные производственные испытательные лаборатории, научные и учебные лаборатории, лаборатории дорожного строительства. Мы не только постоянно совершенствуем выпускаемое оборудование, мы ещё и разрабатываем новые приборы, необходимые для соответствия новым стандартам контроля строительства.

«Контрос» – единственный российский производитель, изготавливающий фактически полную гамму оборудования для контроля бетонных работ. Это:

- испытания вяжущих, заполнителей, растворной и бетонной смесей,
- качества бетона и обследования железобетонных конструкций,
- испытания бетона на морозостойкость,
- испытания грунтов.



Сегодня итоги нашей работы впечатляют: «Контрос» производит многие аналоги западного дорогостоящего оборудования без потери качества, и с успехом реализует их. Мы предлагаем заказчикам гарантийное и послегарантийное обслуживание, проведение ремонтных и пусконаладочных работ, комплексное оснащение строительных производственных испытательных лабораторий, отгрузку продукции в любой регион России.



«Контрос» – единственный российский производитель, изготавливающий фактически полную гамму оборудования для контроля бетонных работ. Это:



ООО ИТЦ «Контрос»
141500, Московская область,
г. Солнечногорск, ул. Революции, д. 3
тел.: (495) 9941603
факс: (495) 9941603
e-mail: contros@mail.ru
www.contros.ru

ГОРЫНЫЧ! СВАРИТ ВСЁ!

Заправишь водой – разрежешь даже самый тугоплавкий материал – графит. Заправишь спиртовым раствором – сможешь выполнить сварку, пайку, плавку и множество других операций! По сути это новый тип плазменной резки и сварки, разработанный в Институте Патона и реализованный в ОКБ «Алмаз» ещё в Советское время, и до сих пор не имеющий мировых аналогов. Он завоевал Гран-при на Всемирном Салоне Изобретений в Женеве в 2002 г., обогнав 1500 разработок из 120 стран мира! С развалом Советского Союза частные фирмы создали несколько коммерческих вариантов плазменных аппаратов, защитив их собственными патентами, но принцип работы остался прежним – плазма образуется дуговым разрядом из паров воды.

Более десяти лет в конкурентной борьбе аппараты совершенствовались, в результате на рынок вышел многофункциональный плазменный комплекс «Горыныч» пятого поколения с плазменной горелкой ГП35, в котором учтены многие недостатки предыдущих модификаций.

Сегодня на рынке существует огромный выбор сварочного оборудования, однако «Горыныч» выгодно отличается от классического оборудования. «Горыныч» способен разрезать любой известный на Земле материал! Максимальная температура плазменной струи не менее 6500*С, позволяет сваривать углеродистые и легированные стали, чугун, цветные металлы и сплавы, непосредственно на воздухе толщиной до 8 мм. Осуществлять процессы пайки и пайкосварки практически любых металлов в различных сочетаниях. Весит «Горыныч» 5,4 кг и умещается в небольшой наплечной сумке. Уверенно разрезает любые материалы толщиной до 10 мм. Всё, что необходимо для работы аппарата, – обыкновенная вода для резки материалов, или 45%-ый раствор любого спирта для сварки. Максимальная мощность потребления 2,5 кВт, что позволяет использовать его практически везде, где

есть розетка на 200 В, а также от генераторов и преобразователей переменного тока. Габариты 263-208-179 мм. В комплект входит ЗИП, запасные катоды и аноды, инструкция по эксплуатации, технологическая инструкция.

«Горыныч» прошёл государственную сертификацию

Среди других преимуществ «Горыныча» важны и такие как безопасность (не использует газовых баллонов); экологическая чистота производства и здоровые легкие сварщика; возможность фигурной резки; возможность паять и сваривать любые цветные металлы, без аргона и углекислоты; широкой спектр работ от ювелирных до сантехнических и строительного-монтажных.

Фирма ООО «АС и ПП»
Высокие технологии в сварке!
тел/факс: 8 (495) 228 68 72,
8 (926) 601 3688
e-mail: saletnz@mail.ru
www.AS-PP.ru





Учебный центр «Перспектива» создан в 1999 году и с 2003 года готовит водителей-специалистов автотранспортных средств более чем по 20 направлениям. За годы работы мы обучили более 6000 трактористов и более 2500 человек смежных специальностей – машинист бульдозера, машинист автогрейдера, машинист асфальтоукладчика, машинист дорожного катка и других. Проводится как первичное обучение водителей, так и повышение квалификации (при наличии удостоверения тракториста-машиниста).

Передовые технологии и большой опыт работы в подготовке трактористов и водителей позволяет сделать процесс обучения наиболее эффективным. Получение профессии у нас – залог приобретения востребованной работы.

Обучение и подготовка: тракторист, водитель погрузчика, машинист бульдозера, машинист автогрейдера, машинист асфальтоукладчика, машинист дорожного катка, машинист экскаватора

Учебный центр создан для подготовки водителей автотранспортных средств по ряду специальностей.

■ **Водитель погрузчика** (вождение погрузчика)

■ **Машинист автогрейдера**

Обучение управлению автогрейдером, устранение неисправностей. В курс входит: устройство и технические характеристики автогрейдера, способы определения и устранения неисправностей обслуживаемых машин и оборудования, схемы и периодичность смазки узлов и деталей

■ **Машинист дорожного катка**

■ **Машинист бульдозера**

Программа обучения предусматривает изучение общетехнических и специальных курсов и получение практических навыков с соблюдением правил безопасности труда при выполнении данного вида работ

■ **Машинист экскаватора**

Обучение управлению экскаватором на гусеничном или колёсном ходу, выемка ковшем грунта и его перемещение, текущий ремонт экскаватора, правила эксплуатации экскаватора, причины возникновения неисправностей и способы их устранения. Настоящим машинистом экскаватора считается тот, кто не только виртуозно управляет экскаватором, но и разбирается в нём

■ **Машинист асфальтоукладчика**

■ **Подготовка трактористов всех категорий** (обучение тракториста, курсы трактористов)

■ **Водителей самоходных машин**

■ **Водителей внедорожных мототранспортных средств**

Выезд преподавателя на место обучения. Сопровождение до получения водительского удостоверения по профилю обучения.

тел.: (495) 509 5181, 792 7400

адрес: МО, г. Химки,

ул. М. Рубцовой, д. 3 (вход со двора)

проезд: от ст. м. Речной вокзал – автобус № 443,

маршрутка № 850 или бесплатный автобус до ТЦ «МЕГА»

режим работы: понед. – пт. с 10:00 до 17:00 (без перерыва),
сб., вс. – выходные дни

e-mail: elenaagafonova@yandex.ru

www.educp.ru

РАСТВОР НА ОБЪЕКТЕ БЕЗ ПРОБЛЕМ



На протяжении многих столетий созидательной деятельности человека растворы, предназначенные для различных видов строительных работ, перемешивались на объектах вручную, частично с применением простейших смесителей.

С развитием строительного дела появились большие заводы, выпускающие большие объёмы раствора. Сегодня «плечо доставки» готового раствора от производителей на объект с каждым годом увеличивается, поэтому его транспортировка, особенно по Москве, стала экономически невыгодной из-за длительных простоев автотранспорта в заторах. А нынешние объёмы и темпы строительства требуют бесперебойного обеспечения качественным раствором. Сбои работы строителей, вызванные несвоевременными поставками, ведут к большому финансовым потерям.

С заводов для раствора работы завозятся небольшими объёмами по несколько раз в день. За каждую доставку АБС взимается доплата до полной грузоподъёмности машины, а это значит, часто доставка становится дороже раствора.

Большим шагом к повышению эффективности работ с раствором на строительной площадке и сокращению ручного труда стало использование сухих смесей и средств малой механизации.

Компанией ООО «СОЗИДАТЕЛЬ XXI ВЕКА» были разработаны и изготовлены мобильные приобъектные установки для приготовления раствора (УПР) производительностью до 3 м³/час. Установка даёт возможность получения дорогостоящего свежеприготовленного раствора в необходимом количестве и в нужное время, что обеспечивает экономию высококачествен-

ного материала. Строитель становится независимым от графика поставок и качества растворов. Освобождается транспорт и магистрали в пользу для города.

Обслуживается УПР работником объекта (стропальщиком, электромонтёром и т.д.) после краткого инструктажа и без отрыва от основного производства.

Для приготовления раствора из поставляемой сухой строительной смеси необходимы электроэнергия – 5 кВт/час и водопровод сечением 1/2" с давлением до 2 атм. Готовая сухая смесь, имеющие все необходимые сертификаты соответствия и поставляемая компанией «СОЗИДАТЕЛЬ XXI ВЕКА» в автоцементовозах по заявкам, выгружается пневмотранспортом в герметичную расходную ёмкость. При этом для обеспечения экологической безопасности ёмкость оснащена надёжной аспирацией из 9-ти рукавных фильтров. Технологический регламент приготовления раствора утверждён сертифицирующей организацией, и аналогов этого оборудования в России не существует.

Сухая смесь в ёмкости УПР может находиться сколько угодно. Время жизни цементного раствора ограничено сроком «схватывания» цемента при затворении его водой. Привезённый раствор на объектах вырабатывается часами. Чтобы за это время он не затвердел, его надо перемешивать обычно вручную, доливая воды для пластичности, а значит, снижая качество. В составе раствора перевозится до 20% воды, это крайне нерационально, т.к. на каждом объекте есть водопровод – стоит только точно сдозировать воду и смесь, тщательно премешав.

Неоспоримым преимуществом установки является и то, что она легко перевозится автомобильным транспортом по городу на полуприцепе без согласований с ГАИ. Даже при необходимости проведения работ в центре Москвы, проблема транспортировки сухой смеси к месту работ не стоит: пополнение запасов сухой смеси возможно в любое время суток. Объём смеси в системе подачи может достигать 50тн, при выработке которого строители получают более 30 м³ раствора, что в полной мере позволяет обеспечивать бесперебойность работы строительной бригады. Основной отличительной особенностью конструкции данной установки является способ загрузки её сухой смесью и приготовления раствора на объектах без использования непроизводительного ручного труда, без отключения от коммуникаций, снятия и установки навесного оборудования, погрузки-разгрузки, транспортировки для заполнения тары (капсул) либо всей установки, переустановки при замене.

Привезённый раствор часто остаётся невыработанным и утилизируется, а это

– деньги. Отсев камушков – тоже деньги. Конструкция силоса УПР исключает влияние погодных условий на хранящуюся в нём сухую смесь, а также какие-либо потери материала в процессе разгрузки. Техническая база компании позволяет решить и вопрос с подачей раствора на этажи. Таким образом, исключаются издержки хранения в бумажных мешках, подверженных воздействию внешней среды. Всё это в совокупности позволяет значительно сократить накладные расходы.

Установка для приготовления раствора УПР-2 – быстрое и эффективное решение проблем, связанных с приготовлением штукатурных и кладочных растворов.

На протяжении восьми лет успешной деятельности партнёрами ООО «СОЗИДАТЕЛЬ XXI ВЕКА» являются: ОАО «Управление жилищного строительства», компания «Главмосстрой», «Управление промышленных предприятий Главмосстроя», Управление механизации-25 ЗАО «Мосстроймеханизация-5», ООО УСЛ «СтройМонтаж 1», ЗАО «Мосотделстрой-5», ООО «Строительное управление 122», ООО «Фирма Реал ЗИС», ЗАО «СМУ-2» и другие крупные строительные организации Москвы и Московской области.

Чтобы успешно осуществлять деятельность в условиях жёсткой конкуренции и кризиса, сегодня необходимо принимать соответствующие меры по совершенствованию производительности труда. В строительной индустрии важную роль играют прогрессивные технологии и новое оборудование, которое обеспечивает ускорение всех производственных процессов, и, естественно, максимально автоматизирует производство.

Качество приготовления раствора, основополагающего и наиболее частого процесса в строительстве, непосредственно зависит от технического оснащения, поэтому одной из основных задач современного оборудования для выполнения строительных работ является своевременное бесперебойное обеспечение строительных площадок в достаточном объёме качественным раствором. Эта задача получила решение в идее компании «СОЗИДАТЕЛЬ XXI ВЕКА», успешно воплощённой в установке для приобъектного приготовления раствора.



ООО «СОЗИДАТЕЛЬ XXI ВЕКА»
111672, г. Москва,
ул. Салтыковская, д. 21 - 93
тел.: 8 (495) 749 6917,
8 (905) 709 7980
e-mail: creatorXXI@mail.ru
www.creator21.ru

ИНТЕЛЛЕКТУАЛЬНЫЕ ТРАНСПОРТНЫЕ СИСТЕМЫ – ИННОВАЦИОННОЕ РАЗВИТИЕ ТРАНСПОРТНОГО КОМПЛЕКСА РОССИИ

Группа Компаний (ГК) «М2М телематика» – ведущий российский холдинг, объединяющий разработчиков, производителей, системных интеграторов и поставщиков законченных решений и услуг на рынке транспортной телематика и спутниковой навигации, разработчиков навигационно-информационных систем, терминального оборудования для применения в составе региональных, ведомственных, отраслевых и корпоративных интеллектуальных транспортных систем управления и безопасности.

По оценкам экспертов, в течение первых трёх десятилетий XXI века в мире будет произведено больше автомобилей, чем за сто лет с начала их массового выпуска. Уже сегодня стремительный рост числа автотранспорта и снижение пропускной способности магистралей в прямом смысле останавливает города. Особенно это касается мегаполисов, где время, проведённое автолюбителями в пробках, исчисляется часами. Вполне понятное нежелание водителей стоять в пробке побуждает их искать объезды, часто с нарушением правил дорожного движения и угрозой возникновения дорожно-транспортных происшествий, увеличивая и без того растущее число ДТП. Ежегодно на дорогах России в результате дорожно-транспортных происшествий гибнет более 30 тыс. человек.

В целях повышения безопасности пассажирских перевозок автотранспортные предприятия начинают использовать спутниковую навигацию, позволяющую в режиме реального времени определять местоположение, направление движения, скорость перемещения пассажирского транспорта.

Государство поддерживает развитие отечественной навигационной системы. В августе 2001 была принята федеральная целевая программа «Глобальная навигационная система». 25 августа 2008 года Правительство РФ выпустило постановление №641 «Об оснащении транспортных, технических средств и систем аппаратурой спутниковой навигации ГЛОНАСС и ГЛОНАСС/GPS». На сегодняшний момент орбитальная группировка ГЛОНАСС практически полностью сформирована, и каких-либо технических ограничений, связанных с использованием систем мониторинга на территории РФ, нет.

В последнее время в рамках модернизации транспортной инфраструктуры России активное развитие получают Интеллектуальные Транспортные Системы (ИТС) – инновационное решение Группы Компаний «М2М телематика». Внедрение элементов Интеллектуальных Транспортных Систем обеспечивает не только безопасность пассажирских и грузовых перевозок, но и способствует существенному повышению качества транспортного обслуживания населения. Стоит отметить, что практика внедрения ИТС наиболее распространена в странах Европы, США и Японии. Впервые в России элементы ИТС появились в городе-наукограде Дубне при технической поддержке ГК «М2М телематика» – ведущей

Интеллектуальная Транспортная Система состоит из различных подсистем для контроля и управления транспортом, связанных единым комплексом и способных осуществлять мониторинг местоположения и диспетчеризацию транспортных средств, а также оповещать участников движения о дорожно-транспортной ситуации в городе.

Информация о текущем местоположении городского общественного транспорта Дубны, а также расписании движения доступна населению посредством мобильного телефона или Интернет-сайта (также в ближайшее время информационные сервисы будут доступны как на остановках, так и внутри автобусов).

Внедрение ИТС позволило оптимизировать управление автопарками транспортных средств и спецтехники предприятий города. Повысилось качество транспортного обслуживания населения: автобусы приходят на остановку точно по расписанию. По результатам внедрения системы на предприятиях Дубны достигнута значительная экономия топлива.

инновационной компании, занимающей лидирующие позиции на российском рынке внедрения технологий ГЛОНАСС.

Городские транспортные средства Дубны – пассажирский транспорт, кареты скорой помощи, автомобили силовых структур, коммунальная техника – оснащены абонентскими ГЛОНАСС/GPS-терминалами М2М-Cyber GLX производства ГК «М2М телематика», внедрены элементы комплексной навигационно-информационной системы, специальные интерактивные сервисы для информирования населения о транспортном обслуживании, разработан проект АСУДД.

Внедрение ИТС позволило оптимизировать управление автопарками транспортных средств и спецтехники предприятий города. Повысилось качество транспортного обслуживания населения: автобусы приходят на остановку точно по расписанию. По результатам внедрения системы на предприятиях Дубны достигнута значительная экономия топлива.

Внедрение Интеллектуальной Транспортной Системы имеет централизованный характер, иными словами, решает задачи мониторинга и управления не только пассажирским транспортом, но и спецтехникой служб ЖКХ, бригадами скорой помощи, транспортом дорожно-патрульной службы, что, в свою очередь, позволяет повысить эффективность работы транспортного комплекса в целом.



ГК «М2М телематика»
125319, г. Москва,
4-я ул. 8 Марта, д. 3
тел.: (495) 234 1684
факс: 234 1625
e-mail: info@m2m-t.ru
www. m2m-t.ru

ИНТЕЛЛЕКТУАЛЬНЫЕ ТРАНСПОРТНЫЕ СИСТЕМЫ НА ОСНОВЕ ТЕХНОЛОГИЙ СПУТНИКОВОГО ПОЗИЦИОНИРОВАНИЯ ГЛОНАСС И GPS

Интеллектуальная транспортная система города Дубны

Подсистема М2М-РЕГИОН «Мониторинг и диспетчеризация транспорта»



Транспорт
ЖКХ



Пассажирский
транспорт



Транспорт
службы
03



Транспорт
частных
автоперевозчиков



Транспорт
ОВД, ГАИ и ОВО

Подсистема «Сбор платежей и контроль пассажиропотоков»

Приём платежей
и контроль
оплаты



Контроль
пассажиропотока



Подсистема «Информирование»

Информационно-
рекламные
сервисы на
общественном
транспорте



Информационные
сервисы на
остановочных
пунктах



Информирование
о дорожной
ситуации



M2M
Телематика

www.m2m-t.ru



ТРАНС-Р – ВСЕГДА НАДЕЖНЫЙ МАРШРУТ!

ТРАНС-Р - ШИРОКИЙ ПЕРЕЧЕНЬ УСЛУГ ПО ПЕРЕВОЗКЕ ГРУЗОВ ПО МОСКВЕ, МО И РОССИИ (все виды грузоперевозок):

- Перевозка габаритных и негабаритных грузов
- Перевозка тяжеловесных грузов
- Перевозка спецтехники

Вес грузов до 80 тонн, оформление разрешений, организация сопровождения ГИБДД, страхование грузов.

- Подача машины день в день
- Профессиональные грузчики
- Срочные грузоперевозки



TRANSR



ООО «ТРАНС-Р»

тел./факс: (495) 988 5923, e-mail: info@trans-r.ru

ICQ: 458545498, www.trans-r.ru

**КОМПАНИЯ «СЕРТИФИКАТОФФЪ» -
ПОЛНЫЙ КОМПЛЕКС УСЛУГ
ПО СЕРТИФИКАЦИИ И ТАМОЖЕННОМУ ОФОРМЛЕНИЮ**



- Сертификаты соответствия
- СЭЗ
- Лицензирование
- Декларации соответствия
- Отказные письма
- Отказные письма по пожарной безопасности
- Сертификат пожарной безопасности (пожарные сертификаты)
- Таможенное оформление
- Сертификация товаров
- Сертификация услуг

Высококвалифицированную он-лайн консультацию по всем вопросам можно получить на сайте www.sertifikatoff.net

ООО «СЕРТИФИКАТОФФЪ»

тел./факс: (495) 989 1633, e-mail: info@sertifikatoff.net, www.sertifikatoff.net



**КОМПАНИЯ «РУНИКОМ» -
комплексное решение задач в области проектирования,
поставки и монтажа вентиляционного оборудования**

ВЕНТИЛЯЦИЯ:

Российское оборудование:

- Вентиляторы радиальные, осевые крышные (общепромышленные и дымоудаления);
- Приточные установки;
- Клапаны противопожарные;
- Воздушные клапаны и заслонки;
- Воздуховоды из оцинкованной, чёрной и нержавеющей стали (от 430 рублей за м.кв);
- Решётки, диффузоры и гибкие воздуховоды (Dec, Rega, Diaflex, Арктос, Alugrills).

Импортное оборудование:

Systemair, Ostberg, Frico (Швеция), Dospel, VTS, Master (Польша), Remak, 2VV (Чехия), DVS, Ruck (Германия), Grundfos, Danfoss

КОНДИЦИОНЕРЫ:

- Премиум класс: Daikin (Япония);
- Бизнес класс: General Fujitsu, Mitsubishi Electric, Mitsubishi Heavy (Япония);
- Средний класс: HITACHI, PANASONIC, TOSHIBA (Япония), SAMSUNG (Корея);
- Эконом класс: LG (Корея), GENERAL CLIMATE, VENTERRA (Китай).

Собственное производство по выпуску воздуховодов и корпусных изделий из тонколистового металла.



КОМПАНИЯ «РУНИКОМ»

тел./факс: (495) 797 3871, e-mail: info@runicom.ru, www.runicom.ru, www.vent.runicom.ru

КОНТРОЛЬНО-ИЗМЕРИТЕЛЬНЫЕ ПРИБОРЫ В СТРОИТЕЛЬСТВЕ

Контрольно-измерительные приборы незаменимы в новом строительстве, при реконструкции и капитальном ремонте, а также при проведении обследования эксплуатируемых зданий и сооружений. Измерительные приборы позволяют проводить замеры с высокой точностью и быстро выполнять поставленные задачи.

Контактные термометры используются для температурного контроля компонентов, входящих в состав строительных материалов при их производстве; для проверки теплоизоляционных и противопожарных свойств материалов; наладки режима вентиляции и кондиционирования воздуха, измерения относительной влажности воздуха и определения температуры точки росы.

Для контроля температуры труднодоступных и удалённых объектов применяются **пирометры** – оптические термометры. Приборы предназначены для проверки качества выполненных работ по теплоизоляции фасадов, кровли, межпанельных швов, заделки оконных коробок и дверных проёмов, контроля температуры полов первых этажей и герметичности крыш: на расстоянии 10м можно контролировать объекты с размерами 10см. Это имеет большое значение при определении потерь тепла в конструкциях на большой высоте, оценке качества монтажа теплоизоляционных систем в составе чердачных и бесчердачных перекрытий.

Пирометрами осуществляется контроль над процессом производства строительных материалов: цемента, кирпича, строительных смесей и др., температурно-влажностным режимом при нанесении различных покрытий. Их область применения очень широка: от определения температуры укладываемого асфальта до температур деталей и узлов работающих стро-

ительных механизмов и машин, а также энергооборудования строительной площадки в полевых условиях. Охватываемый диапазон измерения от -20 до +1600°C.

Электронные самописцы и измерители-регистраторы серии «ИС» необходимы для осуществления контроля температуры, влажности при производстве строительных материалов; температурных процессов при бетонировании, оштукатуривании, нанесении покрытий; контроля температуры и давления при наладке водо- и теплоснабжения с сохранением данных в памяти прибора и последующей их распечаткой в виде графиков и таблиц или отображения измеряемых параметров на ПК диспетчера и одновременным сохранением архива.

Диагностика стен, крыш и перегородок осуществляется при помощи **тепловизоров**. Возможности приборов позволяют произвести термографическое обследование, выявляющее дефекты бетонных панелей и кровли, кирпичной кладки и систем утепления; сверхнормативные утечки тепла через окна, двери, межпанельные швы и др.; места конденсации влаги; отслоения штукатурки, облицовки и др. покрытий; выявление дефектов электрооборудования, холодо- и теплогенерирующего оборудования.

Кабелетрассоискатели незаменимы для определения местоположения и глубины залегания скрытых коммуникаций при производстве вскрышных работ «нулевого» цикла. Кроме того, с их помощью можно реализовать трассировку металлических и неметаллических трубопроводов и коллекторов электромагнитным и акустическим методом на глубине до 6 метров; определения места повреждения кабельных линий и их пересечения с трубопроводами; обнаружения мест разгерметизации трубопроводов канальной и бесканальной прокладки.



Поиск коммуникаций на месте предполагаемых земляных работ

Для выполнения различных задач в строительной отрасли также применяются влагомеры строительных материалов, измерители прочности и теплопроводности, термоанемометры, нивелиры, лазерные дальномеры, газоанализаторы, дефектоскопы и др.

ТЕХНОАС®
www.technoac.ru

ООО «ТЕХНО-АС»
РАЗРАБОТКА И ПРОИЗВОДСТВО
КОНТРОЛЬНО-ИЗМЕРИТЕЛЬНЫХ
ПРИБОРОВ ДЛЯ СТРОИТЕЛЬСТВА
140402, МО, г. Коломна,
ул. Октябрьской рев., д. 406
тел./факс: (496) 615 1690,
тел.: (495) 967 7440
www.technoac.ru, www.uspeh-ac.ru
www.thermo-ac.ru



Контроль состояния межпанельных швов, поиск утечек тепла через ограждающие конструкции



Контроль теплоизоляции бесконтактным способом



Контроль температуры поверхности радиатора в процессе пусконаладочных работ системы отопления

НОВГОРОДСКИЙ ТРАКТОРОМОБИЛЬ НАЗОВУТ СИЛАНОМ

Новгородский завод «Автоспецоборудование» готовится к выпуску тракторомобилей, совмещающих характеристики автомобиля-самосвала и трактора малого класса. Предприятие уже получило в кредит 230 миллионов рублей на то, чтобы наладить выпуск уникальных машин с огромным функционалом.

Как рассказал директор «Автоспецоборудование» Андрей МЕЛЕХИН, первые 35 тракторомобилей будут собраны в июне-июле этого года, а с августа 2010г. пойдут в серию под собственным брендом SILAN. Всего завод планирует выпускать 5 тысяч тракторомобилей в год.

В этом году завод «Автоспецоборудование» получил 385 заказов на покупку многофункциональных СИЛАНов. Еще полторы тысячи тракторомобилей гарантировано приобретут в 2011-м году. Среди первых заказчиков спецавтомобилей - новгородские предприятия: молочный комбинат «Лактис», энергетическая компания «Новоблкоммунэлектро», «Водоканал», «Новоблгас», другие.

Новая техника в первую очередь предназначена для сельхозработ, в основном в фермерских хозяйствах. Однако не стоит ограничивать возможности этой многофункциональной модели.

Производители и разработчики уверяют, что СИЛАНы пригодятся для коммунального, сельского и лесного хозяйства, милиции, ГИБДД, МЧС, скорой помощи, пожарных, газовых и энергослужб. Тракторомобили могут стать фургонами, молоковозами, вахтовыми и экспедиционными автомобилями, их можно также оборудовать бурильной установкой, автовышкой. И даже, если говорить лишь об отрасли сельского хозяйства, то с помощью универсального транспортного чуда можно пахать, сеять, боронить на небольших участках, копать ямы для установления столбов, опрыскивать, убирать снег, разравнивать землю. Кроме того, можно использовать грузовик и для транспортировки, в том числе в труднодоступной местности.

«Это не тракторомобиль, но в большей степени транспортное средство, которое можно использовать для сельхозработ», – рассказал корреспонденту Equipnet.ru заместитель директора по техническому развитию московского Научного автомобильно-моторного института (НАМИ) Николай МЕНТОВ, один из разработчиков универсала. По его словам, основное отличие нового авто – это абсолютно удачная компиляция проверенных временем компонентов.

«Раздаточная коробка полноприводного авто «Садко», универсальность в плане навесного оборудования, так как его конструкция предполагает не только зад-

ние, но и передние навесные устройства, а также шасси. Его отличает также просторная кабина, рассчитанная на троих, производится отопительная система, в комплектацию входит кондиционирование. Кроме того, важна доступность запчастей – мы использовали компоненты «Группы ГАЗ». Пошли хорошим путём, взяли качественные проверенные компоненты», – описывает многофункциональный грузовик Николай МЕНТОВ.



Подготовка к запуску производства началась ещё год назад. Но деньги на реализацию проекта, разработанного в НАМИ по заказу Министерства сельского хозяйства, выделены только сейчас.

Образец тракторомобиля был представлен и получил положительные отзывы в январе 2009 года в Берлине на «Зеленой неделе», крупнейшей мировой выставке продукции сельского хозяйства и пищевого сектора. А осенью 2009 года новгородский грузовик успешно прошёл последний этап государственных испытаний на сельхозпредприятии в Подмоскowie. В нынешнюю конструкцию машины внесён ряд изменений, в частности, усовершенствована ходовая часть для работы на картофельных полях. А по просьбе российских коммунальных служб конструкторы предусмотрели установку на тракторомобиль различных приспособлений для уборки улиц, других коммунальных работ.

По словам директора завода «Автоспецоборудование» Андрея МЕЛЕХИНА, половина заёмных средств пойдёт на закупку сварочной, покрасочной линий, сборочного конвейера, оставшаяся часть – на комплектующие. Он полагает, что комплектующие новгородского производства существенно повлияют на доступность цены тракторомобиля. По предварительным расчётам, стоит универсальная техника будет 20-25 тысяч евро (в зависимости от комплектации).

Руководитель предприятия не сомневается в жизнеспособности проекта, в первую очередь благодаря малому сроку окупаемости (по оптимистичным расчётам, порядка трёх лет).

Губернатор Новгородской области Сергей МИТИН уверен, что в подобной универсальной сельхозтехнике в России нуждаются около 16 миллионов личных подсобных хозяйств. В доступности новой техники никто не сомневается, особенно если учесть, что тракторомобиль планируется к включению в реестр ГК «РосАгроЛизинг».

Ведущий эксперт «Финам Менеджмент» Дмитрий БАРАНОВ подчёркивает, что доступность цены уникального транспортного средства очень важна: «Нужно, чтобы цена была более-менее приемлемой и чтобы позволить себе купить тракторомобили могли не только агрохолдинги. Для стимуляции спроса на новый вид транспорта государство должно поддерживать его покупателей льготными кредитами и лизинговыми программами».

В том, что проект действительно стоящий, эксперт практически уверен: «Учитывая большой опыт и профессионализм НАМИ как ведущего института по подготовке специализированной техники для автопромышленности, можно предположить, что вся конструкция продумана точно, аккуратно. Тракторомобили с точки зрения работоспособности наверняка хороши. Они объединили в себе ряд возможностей: проходимость, мощность, мобильность и маневренность». Дмитрий БАРАНОВ также отмечает, что за границей давно уже есть аналоги российского чудо-грузовика.

Универсальные грузовики с похожим функционалом производятся, например, в Германии концерном Mercedes-Benz. Они предназначены для транспортировки в труднопроходимых условиях, очистки снега и уборки дорог, сельхозработ, работы на стройплощадках. Трансформируются они также при помощи навесного оборудования, могут ездить и по рельсам с помощью выдвигаемых колесиков.

Но это вовсе не значит, что России не нужен аналогичный тракторомобиль, ведь разница между российским и немецким универсальным авто достаточно большая. Взять хотя бы то, что зарубежное чудо обойдется в три раза дороже российского: порядка 60 тысяч евро, а значит, наши фермеры вряд ли смогут позволить себе его покупку. У российского же тракторомобиля есть миллионы пока ещё не гарантированных, то зато уже потенциальных покупателей.

По материалам статьи
«Российский чудо-трактор»
Александр ШУМ
(«АРБ-Консалтинг», www.equipnet.ru.)

ООО «ИНЖЕНЕРНАЯ ЗАЩИТА»

КОМПЛЕКСНОЕ РЕШЕНИЕ ПРОБЛЕМ БЕЗОПАСНОСТИ ИНЖЕНЕРНО-ТЕХНИЧЕСКИХ МЕРОПРИЯТИЙ ГРАЖДАНСКОЙ ОБОРОНЫ НА ОСНОВЕ НОВЕЙШИХ НАУЧНО-ТЕХНИЧЕСКИХ И ИНЖЕНЕРНЫХ РЕШЕНИЙ

www.ing-zashita.ru



С.И. АНТОНОВ,
генеральный директор

Корпорация «ИНЖЕНЕРНАЯ ЗАЩИТА» с 2004 года успешно работает на рынке предоставления услуг по линии МЧС России, осуществляя проектирование, строительство, ремонт и модернизацию защитных сооружений гражданской обороны, поставку и монтаж оборудования систем жизнеобеспечения ЗСГО, проведение пуско-наладочных работ.

Корпорация «ИНЖЕНЕРНАЯ ЗАЩИТА» накопила серьёзный опыт работы в своей области, обладает штатом высококлассных дипломированных специалистов, имеет необходимые для производства работ лицензии и разрешения, в том числе лицензию ФСБ. В декабре 2009 года ООО «ИНЖЕНЕРНАЯ ЗАЩИТА» стала членом саморегулируемой организации Некоммерческого партнёрства «Объединение инженеров строителей» (свидетельство № С.055.77.349.12.2009.от 17.12.2009г.).

При разработке документов корпорация «ИНЖЕНЕРНАЯ ЗАЩИТА» плотно взаимодействует с МЧС РФ, Главными управлениями МЧС субъектов РФ. Корпорация имеет устойчивые хозяйственные связи с основными поставщиками специального оборудования для ЗСГО. Со многими заводами-изготовителями заключены дилерские договоры.

В 2005-2009гг. организацией были успешно выполнены работы по модернизации 13 защитных сооружений гражданской обороны в Москве и других регионах России (Новосибирск, Владивосток, Ставрополь, Ижевск, Волгоград, Пермь, Нижний Новгород, Курск) по государственным контрактам с МЧС России».

За этот же период построено четыре защитных сооружения гражданской обороны в Москве, в том числе защитный пункт управления Национального центра управления кризисными ситуациями МЧС РФ.

С 2005 года корпорация «ИНЖЕНЕРНАЯ ЗАЩИТА» участвует в реализации комплексной городской целевой программы развития гражданской обороны города Москвы на 2004-2008 годы «Ремонт защитных сооружений образовательных учреждений города Москвы», по которой восстановила 110 защитных сооружений ГО.

В настоящее время ООО «ИНЖЕНЕРНАЯ ЗАЩИТА» обладает техническими, материальными и кадровыми ресурсами для выполнения любых работ по монтажу всех внутренних инженерных сетей и коммуникаций зданий и сооружений I и II уровней ответственности, а также внутренних отделочных работ в зданиях и сооружениях.



123100, г. Москва, 2-я Звенигородская ул., д. 12, стр. 23, а/я 2
тел./факс: (495) 504 0938, моб.: 8 (926) 015 1971

e-mail: ing-zashita@mail.ru
www.ing-zashita.ru

ПУТЕВЫЕ МАШИНЫ



Первые путевые машины начали применяться в XVIII веке. В России их использовали уже при строительстве и обслуживании первых рудничных рельсовых дорог. В 1834 году при эксплуатации первых паровозов на Нижнетагильской чугунной дороге братья Черепановы впервые механизировали очистку пути от снега, используя плуг с конной тягой. С конца 40-х годов на железной дороге Петербург-Москва работал для очистки путей от снега паровоз, оборудованный плугом. В конце 60-х годов при строительстве железных дорог отсыпка балласта производилась саморазгружающимся полувагоном с опрокидывающимся кузовом. В 1879 году построен первый таранный снегоочиститель для борьбы с глубокими заносами; в том же году предложен роторный снегоочиститель. В 1880 году на Закаспийской железной дороге были механизированы путеукладочные работы. В 1887 год русский инженер И.Н. Ливчак создал путеизмерительный вагон с механической записью состояния пути. В СССР на железных дорогах широкое использование путевых машин началось в 1930-е годы, когда были созданы первые балластеры, путевые струги, снегоуборочные машины, путеукладчики на железнодорожном ходу. В 40-50-е годы спроектирован ряд новых машин: путеукладчик на тракторном ходу, электробалластер, хоппер-дозатор, землеуборочная машина, щебнеочистительная машина.



ЩЕБНЕОЧИСТИТЕЛЬНАЯ МАШИНА



Первые щебнеочистительные машины были созданы в СССР в 40-х годах XX века, а на железнодорожном ходу - в начале 1950-х годов. Машины на железнодорожном ходу выполняли очистку щебня по всей ширине балластной призмы: балласт забирался с пути ковшовыми цепями и подавался в цилиндрические вращающиеся грохоты, через отверстия которых загрязнители и мелкие (пылевые) фракции щебня падали на обочину пути. Очищенный балласт сыпался в путь. Внедрение прогрессивной технологии, при которой машины тяжёлого типа в определённой последовательности выполняют ремонт пути в «окна», потребовало разработки принципиально новой машины, работающей с большей производительностью. С середины 50-х годов выпускаются самоходные щебнеочистительные машины на базе электробалластера и полуприцепные, работающие с одним или двумя тракторами. На всех щебнеочистительных машинах используется центробежное щебнеочистительное устройство, предложенное А. М. Драгавцевым.

ИСТОРИЯ ГАЗОНОКОСИЛКИ

Изобретение газонокосилки принадлежит скромному бригадиру текстильной фабрики в г. Страуд. На дворе стоял 1830 г., а звали изобретателя Эдвин Баддинг (Edwin Budding).

Баддинг изобрел цилиндрическую газонокосилку, видоизменив машину, которая подравнивала края рулонов с тканью на текстильной фабрике, на которой он работал. В 1832 г. изобретение увидело свет; фирма «Рэнсомс» наладила производство и продажу газонокосилок, и сразу оказалось, что для содержания газона в порядке не нужно ни особого умения, ни много времени. Газонокосилка была сделана в двух вариантах – маленькая стоила 7 гиней и предназначалась «для джентльмена, который хотел бы поработать ею сам», а большая модель стоила 10 гиней и была предназначена «в основном для рабочих».

После 1830 г. появлялись все новые идеи относительно конструкции косилки, регистрировались патенты и предлагались усовершенствования уже существующих типов машины.

В 1860-е гг. в Британии появилась американская газонокосилка со спиралевидным ножом, а вместе с ней – «революционная» идея о том, что обрезки травы нужно оставлять на газоне, потому что они «помогут сохранить траву свежей и яркой даже в самое жаркое лето и никоим образом не испортят вид газона».

Совершенно очевидно, что производители газонокосилок уже тогда умели расхваливать свой товар! Одно из самых важных усовершенствований касалось возможности избавить человека от трудной работы и не возить газонокосилку самому.

Газонокосилка на конной тяге появилась в 1842 г., а первая косилка с паровым двигателем была изготовлена в 1893 г. Бензиновые косилки появились ещё в начале 20 в. и поначалу были доступны только состоятельным людям. Важнейшими вехами, имевшими значение для огромного числа садоводов, было начало производства в 1960-е гг. лёгких электрических газонокосилок, и в конце 1960-х гг. – газонокосилок на воздушной подушке, начатое фирмой «Флимо».

Гостиница МосУзЦентр

УДОБНЫЙ ПРОЕЗД К ВЫСТАВОЧНЫМ ЦЕНТРАМ

В 2-х минутах ходьбы от станции м. «Рязанский проспект»,
1 и 2-х местные номера после евроремонта с телевизором, телефоном, холодильником от 1400 руб. в сутки.

Ресторан, кафе, салон красоты, авиа- и ж/д кассы, бизнес-центр, конференц-залы, автостоянка.

www.uzhotel.ru



109377, г. Москва, ул. Зеленодольская, д. 3, корп. 2

Служба бронирования: (495) 378 0301, 378 0192

Служба размещения: (495) 378 3392, 378 2177

e-mail: reserv@uzhotel.ru www.uzhotel.ru



АКЦИЯ*
«НЕВЕСТА
лета 2010»

*Букет невесты по вашему выбору в подарок!!!
Скидка 50% на фотосессию невесты.

БЕРЛОГА
РЕСТОРАН



BERLOGA
RESTAURANT

При ресторане функционирует агентство по организации мероприятий. Это позволяет сделать ваш праздник более ярким и бюджетным. У нас работают профессиональные артисты, музыканты, ведущие, флористы и оформители, которые помогут вам организовать исключительно ваш праздник. Заказ артистов у нас без посредников!

Специальное предложение.

При заказе свадебного банкета на сумму более 100 000 р. ведущий, музыканты и оформление предоставляются бесплатно.

Подарки всем молодожёнам!



Ваши свадьбы и банкеты в ресторане

ул. Верхняя Радищевская, д. 9а

www.restoran-berloga.com

тел.: 8 (495) 915 5699

СТРОИТЕЛЬНАЯ & ИНТЕРЬЕРНАЯ ВЫСТАВКА

MosBuild

5 – 8 апреля 2011, Москва

ЦВК «Экспоцентр» ▪ МВЦ «Крокус Экспо»

www.mosbuild.com



Реклама

Организатор:



ITE Москва
+7 (495) 935 7350
mosbuild@ite-expo.ru
www.mosbuild.com

При содействии:



ЭКСПОЦЕНТР



КРОКУС ЭКСПО
Международный выставочный центр



Генеральный информационный партнер:
специализированный журнал «Металлоснабжение и сбыт»

Через сотрудничество к успеху!



9-12 ноября 2010 г. Россия, Москва, ВВЦ, пав. 75

16-я Международная
промышленная выставка

Металл-Экспо'2010

Совместно с II международной выставкой металлопродукции и металлоконструкций
для строительной отрасли «МеталлСтройФорум'2010»

Оргкомитет выставки: тел./факс +7 (495) 734-99-66 www.metal-expo.ru

Международная выставка
строительных материалов,
оборудования и услуг



СТРОИТЕЛЬНЫЙ СЕЗОН

www.buildingseason.ru
МВЦ «Крокус Экспо»

1-3 ноября
2010 года


Салоны:

- Строительные и отделочные материалы
- Интерьер
- Инженерное обустройство
- Коттеджное и малоэтажное строительство
- Строительный подряд

тел./факс: +7 (495) 228-12-16,
+ 7 (495) 926-34-22, +7 (495) 727-26-13,
e-mail: buildingseason@crocus-off.ru

Организатор:

 **КРОКУС ЭКСПО**
Международный выставочный центр

МВЦ «Крокус Экспо»: 65 — 66 км МКАД
(пересечение МКАД и Волоколамского шоссе)
 «Мякинино»: выход к павильонам
выставочного центра

Партнеры по деловой программе:



Информационный
партнер
МВЦ «Крокус Экспо»:



Официальная поддержка:

Правительство
Москвы



ТПЛ РФ





07.06 – 10.06.2010	ЭЛЕКТРО , 19-я международная выставка. ЭКСПОЦЕНТР. ОРГАНИЗАТОР: ЗАО «Экспоцентр». www.elektro-expo.ru
21.06 – 25.06.2010	НЕФТЕГАЗ , 13-я международная выставка оборудования и технологий для нефтегазового комплекса. ЭКСПОЦЕНТР. ОРГАНИЗАТОРЫ: ЗАО «Экспоцентр», Фирма «Мессе Дюссельдорф ГмбХ» (Германия). www.neftegaz-expo.ru
август	СТРОИТЕЛЬНАЯ НЕДЕЛЯ МО , международная отраслевая выставка. КРОКУС ЭКСПО. ОРГАНИЗАТОРЫ: Правительство Московской области, Министерство строительного комплекса Московской области, НП «Мособлстройиндустрия». www.snmo.ru
07.09 – 10.09.2010	ПОЖАРНАЯ БЕЗОПАСНОСТЬ XXI ВЕКА , 9-я международная специализированная выставка. ВВЦ. ОРГАНИЗАТОР: ГАО ВВЦ. www.fireexpo.ru
07.09 – 10.09.2010	IPNES , международная выставка и конференция по инновационным проектам в электросетевом комплексе. ВВЦ. ОРГАНИЗАТОРЫ: Министерство энергетики РФ, МЦУЭР, Холдинг МРСК, ОАО ВП «Электрификация». www.ipnes2010.ru
14.09 – 17.09.2010	GasSUF , 8-я международная специализированная выставка оборудования и технологий для газораспределения и эффективного использования газа. СОКОЛЬНИКИ. ОРГАНИЗАТОРЫ: МУК, ОАО «Газпром», ВНИИГАЗ, ОАО «ГАЗПРОМ ПРОМГАЗ», НП «НАЦИОНАЛЬНАЯ ГАЗОМОТОРНАЯ АССОЦИАЦИЯ». www.gassuf.ru
19.10 – 22.10.2010	СТРОИТЕЛЬСТВО ГОРОДОВ. CITYBUILD , 5-й международный Форум архитектуры, строительства, реконструкции городов, строительных технологий и материалов. ВВЦ. ОРГАНИЗАТОР: ITE. www.city-build.ru
26.10 – 29.10.2010	INTERPOLITEH , 14-я международная выставка средств обеспечения безопасности государства. ВВЦ. ОРГАНИЗАТОРЫ: МВД России, ФСБ России, ФСВТС России, ЗАО «ОВК «Бизон». www.b95.ru
01.11 – 03.11.2010	СТРОИТЕЛЬНЫЙ СЕЗОН , международная специализированная выставка строительных и отделочных материалов. КРОКУС ЭКСПО. ОРГАНИЗАТОР: МВЦ «Крокус Экспо». www.buildingseason.ru
09.11 – 12.11.2010	МЕТАЛЛ-ЭКСПО , 16-я международная промышленная выставка оборудования, технологий и продукции чёрной и цветной металлургии. ВВЦ. ОРГАНИЗАТОР: ЗАО «Металл-Экспо». www.metal-expo.ru



www.civinst.ru

Станислав Викторович ЦИВИНСКИЙ, физико-химик по образованию, кандидат физико-математических наук, академик Российской Академии Естественных Наук (РАЕН), член Европейской Академии Естественных Наук, член Международной Академии Авторств Научных Открытий и Изобретений, почётный доктор и профессор Европейского Университета.

С.В. ЦИВИНСКИЙ – автор многих физических теорий, экспериментальных исследований и создатель многих изобретений в области металлургии, энергетики, виноделия и медицины. Большое значение для повседневной жизни людей имеют его медицинские изобретения – особые препараты и технологии их применения. Эти препараты выпускаются только научно-производственным предприятием ООО «Атлас-1», созданным С.В. Цивинским в 1995 г.

ООО НПП «АТЛАС-1» производит и продаёт препараты по патентам на изобретение РФ

ЭСВИЦИН
Для радикального предотвращения облысения и многостороннего оздоровления. Укрепляет иммунитет. Применяют при артрите, гриппе, гастрите с повышенной кислотностью, язве желудка, остеопорозе, пародонтозе, гипертонии и др.

ЛОВЕЛИН
Для предотвращения заражения венерическими болезнями, удаления угрей, лечения конъюнктивита, герпеса.

МИКОЦИВИН
Средство против грибковых заболеваний кожи и ногтей.

САНТЕДЕНТС
Для самопломбирования зубов без сверления в домашних условиях.

ЮНИЦИВИН
Средство для омоложения кожи лица, против воспалительных процессов в матке женщин и простатита, против варикозного расширения вен, для ускоренного заживления ран и ожогов.

ОНКОЦИВИН
Средство против рака, основанное на повышении иммунитета, снимает боли.

тел.: (495) 376 8700, 786 3400,
770 0296, 576 0318
109417, г. Москва, а/я 15,
ген. директору ООО НПП «Атлас-1»
С.В. Цивинскому

www.civinst.ru

СТРОИТЕЛЬСТВО

ПРОЕКТИРОВАНИЕ, ФУНКЦИИ ЗАКАЗЧИКА, строительство гражданских и промышленных объектов (495) 600 5808 www.prhold.com

Герметизация, кровля, ангары и склады, частные дома, бассейны, ремонт, печи и камин (495) 702 9319 www.stroyservice-a.com

Общестроительные работы, малоэтажное строительство, реконструкция, ремонт 8 (903) 685 3019 e-mail: gordena@list.ru

Производство, продажа, лизинг и аренда опалубки. Комплекующие для монолитного строительства

(495) 775 1768 www.m-g-k.ru



БЕТОН ВСЕХ МАРОК, ЛЮБЫЕ ОБЪЕМЫ с доставкой по Москве и МО 24 часа. Строим дома, бани 8 (925) 065 0550 – Андрей

Кровельные материалы, лестницы и конструкции из стекла, строительство домов и коттеджей 8 (916) 140 1411 www.importstroj.ru

Освещение и подсветка – от интерьеров до ландшафтов. Ремонт, отделка помещений «под ключ» 8 (926) 188 5515 www.altersvet.ru

Электрика, кабель-провод, розетки, выключатели. Инструмент: ручной и малярный. Крепёж 8 (926) 144 3754 – Иван

ИНТЕРЬЕРЫ



ДОМ И САД

Фитоконструктор для сбора пергол, кустодержатели, приспособления для сбора облепихи (495) 678 5734, (916) 420 6739

БАННОЕ ДЕЛО

Волковские технологии: лучший пар в России! Бани и парные. Строительство. Приглашаем на персональный тест-драйв 8 (916) 673 7325 www.volkovpar.ru

Инфракрасные сауны Infraluxe. В наличии выбор моделей. Сауны по индивидуальным проектам (495) 221 8228 www.infraluxe.ru

ТРАНСПОРТНЫЕ УСЛУГИ

Такси – престиж: водители профессионалы, пассажирские перевозки, 20 мин. по городу – 260 руб., дост. груз. (495) 500 0050 www.taxi-prestige.ru

Перевозка грузов по Москве (есть пропуск в центр), МО, России, от 1 т. до 10 т. 8 (903) 799 6360 – Юлия

ВЫВОЗ МУСОРА

Вывоз строительных отходов, тбо, грунта, мусора, снега, а/м КАМАЗ, МАЗ, контейнерами 8-20-26 куб. 8 (903) 223 0105 www.tds-musor.ru

Вывоз и погрузка мусора, снега бункерами 8-27 м³. Чистка кровли, мойка фасадов (495) 649 3284 www.mysorovoz.ru

ЭНЕРГЕТИКА

Генераторы. электростанции. ИБП. Мотопомпы, сварочные аппараты, строительная техника (495) 514 9158 www.t-sn.ru

Техническое содействие в сооружении промышленных и энергетических объектов (495) 710 4604, 625 7559

КИП и А

Метрологическое оборудование, приборы и системы контроля температуры, давления и влажности в промышленности (495) 925 5147 www.elemer.ru

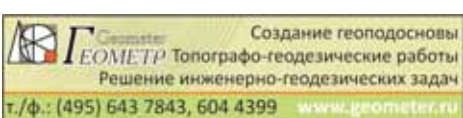
СИСТЕМЫ БЕЗОПАСНОСТИ

Охранно-пожарная безопасность, пожаротушение, видеонаблюдение, контроль доступа, пожарный аудит, проектные работы (495) 644 6408 www.ps-01.ru

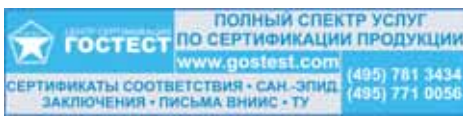
Сосуды, баллоны высокого давления. Проектирование, изготовление, испытание и диагностика (495) 513 4098 www.mashtest.ru



ГЕОДЕЗИЯ



СЕРТИФИКАЦИЯ

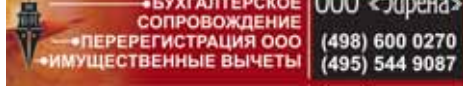


НЕДВИЖИМОСТЬ

Национальное бюро недвижимости. Сдать-снять, купить-продать, обменять, приватизировать. Все районы Москвы и Подмосковья (495) 998 0136/0186, (499) 343 0451

КОНСАЛТИНГ

Юридические услуги. Арбитраж. 8 (926) 576 6766 www.fpsm.ru



ТЕЛЕФОНИЯ. ИТ. АУТСОРСИНГ

Готовые решения для бизнеса. Программное обеспечение, компьютеры, сетевое оборудование (495) 788 0870 www.goodnet.ru

Компьютерная и офисная техника (495) 514 4553 www.indit.ru

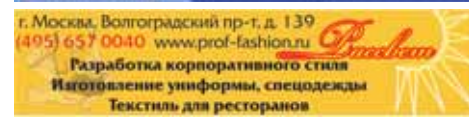
Установка, обслуживание мини-АТС, локальные телефонные и интернет-сети, видеонаблюдение 8 (926) 381 5633 – ИП «Кузин»

ЗДОРОВЬЕ

Аппарат «Камертон», тонометры, глюкометры, ингаляторы, всё для домашней физиотерапии (495) 799 1889 www.portime.ru

ОДЕЖДА

Пошив спецодежды, униформы, рукавиц, рабочей обуви для всех сезонов, средств индивидуальной защиты 8 (985) 784 8009 www.profit-c.ru



ЖИВОТНЫЕ

Ветклиника – все виды услуг: УЗИ, ЭКГ, рентген, лаборатория, эндоскопия, зоомагазин 8 (926) 702 7747 МО, пос. Мононо

Кинологический центр. Дрессировка, консультации, гостиница. Коррекция поведения собак 8 (926) 296 6119 www.cynologycentr.ru

КЛИНИНГОВЫЕ УСЛУГИ



ПОИСК ПАРТНЁРОВ

ООО «АЭЛИТА» на правах организатора выставки «Высокотехнологичные средства комплексной социальной адаптации и реабилитации для людей с инвалидностью» приглашает к сотрудничеству технологических партнёров. Ведущая организация – Российский Государственный Социальный Университет.

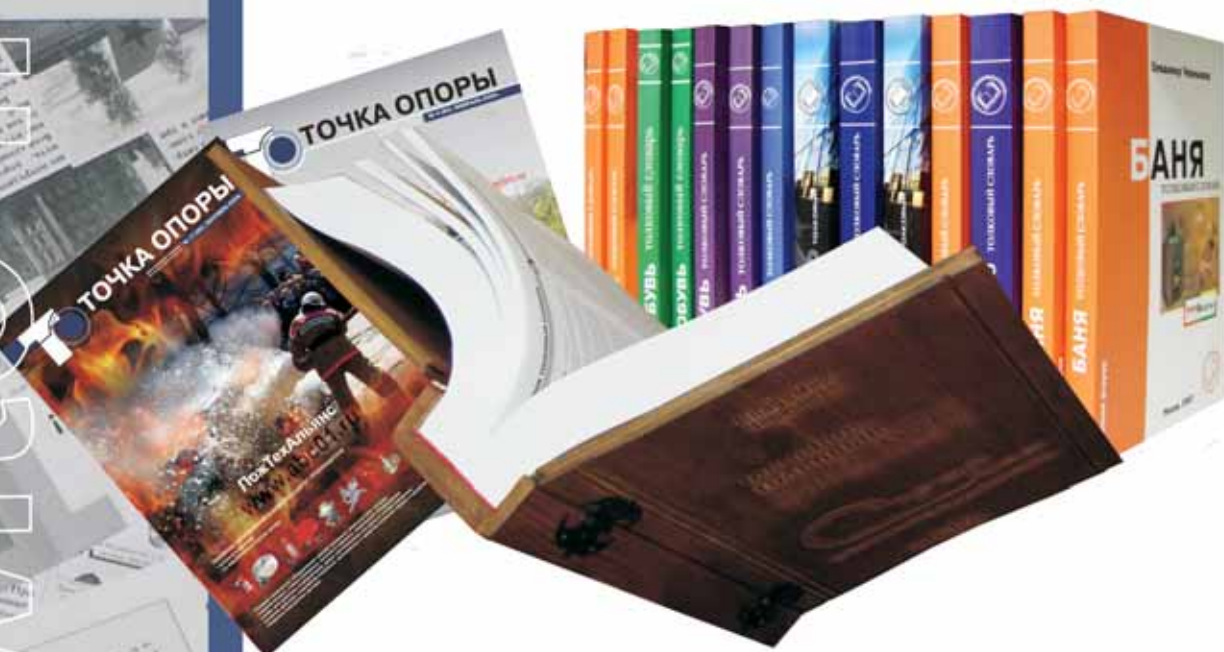
Контактный телефон руководителя проекта: 8 (800) 505 1025 (звонок по России бесплатный)

Уважаемые читатели, приветствуем Вас на страницах московского делового журнала ТОЧКА ОПОРЫ!

Каждый выпуск журнала наполнен свежими новостями «из первых рук», актуальной информацией о компаниях и организациях, предлагающих свои возможности участникам рынка, информирует о появлении новой продукции, оригинальных разработок. На страницах журнала всегда присутствует информация о важных событиях отрасли, обзоры, очерки важнейших мероприятий, интервью с руководителями предприятий, компаний и организаций. Основные тематические спецвыпуски журнала посвящаются вопросам энергетики, нефтегазового комплекса, строительной индустрии и жилищно-коммунального хозяйства, транспорта, безопасности и других направлений промышленности.

Огромное значение руководство журнала уделяет крупнейшим специализированным выставкам, проходящим на лучших выставочных площадках Москвы, поэтому журнал **ТОЧКА ОПОРЫ** активно сотрудничает с компаниями-организаторами этих мероприятий и выступает в качестве информационной поддержки. Издание ориентировано на руководителей, директорат, топ-менеджмент.

Журнал распространяется по подписке, прямой почтовой рассылке, в других системах целевого распространения. За пять лет журнал смог охватить значительную базу читателей, подписчиков, клиентов и партнёров в Москве, Московской области, в регионах РФ и за рубежом.



Журнал **ТОЧКА ОПОРЫ** является одним из информационных ресурсов Издательства «Глобус-Стиль». Сегодня ООО «Глобус-Стиль» реализует ряд других издательских проектов, среди которых выпуск **БОЛЬШОГО ТОЛКОВОГО СЛОВАРЯ** и специализированных отраслевых словарей (**СТРОИТЕЛЬСТВО**, **БАНЯ**, **ОБУВЬ** и другие). **БОЛЬШОЙ ТОЛКОВЫЙ СЛОВАРЬ** – универсальное издание с оригинальными авторскими текстами (250 000 статей). Это престижное издание, ориентированное на бизнес-элиту, выпускается в деревянном и кожаном окладах (формат А3, вес 10 кг).

Подробную информацию о рассылке и подписке на различные издания ООО «Глобус-Стиль» можно получить на сайте www.to-info.ru и по телефонам: (495) 231 2014, 231 2114.

Рекламно-информационный отдел ООО «Глобус-Стиль» выполняет комплекс услуг по разработке и продвижению **Интернет-сайтов**, разработке и изготовлению полного спектра полиграфической продукции (включая разработку логотипа и других элементов фирменного стиля компании).

Подробную информацию о возможностях рекламно-информационного отдела ООО «Глобус-Стиль» можно получить на сайте www.to-info.ru и по телефонам: (495) 231 2014, 231 2114.

ГЛОБУС СТИЛЬ
издательский дом

Главный редактор – В.Чернышев
 Ответ. секретарь – С.Копачинская
 Зам. главного редактора – А.Никифорова
 Выпускающий редактор – Л.Зарубинская
 Дизайн и верстка – А.Автух, Ю.Белая

График выпусков:

№ 116	1 июня	№ 120	1 августа
№ 117	17 июня	№ 121	17 августа
№ 118	1 июля	№ 122	1 сентября
№ 119	17 июля	№ 123	17 сентября

Свидетельство о регистрации СМИ
 ПИ №ФС 77-21259 от 28.06.2005
 Учредитель и издатель ООО «Глобус-Стиль»
 Отпечатано в ООО «Вива-Экспресс»
 Тираж 1000 экз. (1-й завод)

Корреспонденты – А.Жирик,
 М.Этрекова, С.Якимчук,
 В.Карелина, Т.Куртэкова,
 О.Скворцова, Е.Смирнова,
 О.Чупахина

Адрес редакции:
 125130, г. Москва, 4-й Новоподмосковный пер., д. 3
Телефоны для справок: (495) 231 2014/2114,
 8 (901) 541 0557, 8 (926) 111 4407
 e-mail: 2312114@mail.ru / www.to-info.ru



“ТЕХНОПОДСИ”

АТЕЛЬЕ ГРУЗОВЫХ АВТОМОБИЛЕЙ

- Эвакуаторы
- Мультилифты
- Лесовозы
- Рефрижераторы
- Фургоны промтоварные, изотермические
- Крано - манипуляторная техника
- Бортовые платформы
- Тенты - каркасы

Официальный дистрибьютор FURUKAWA UNIC по продаже и техническому обслуживанию кранов UNIC на территории РФ

НОВИНКА



НОВИНКА



ПожТехАльянс

КОМПЛЕКСНЫЕ ПОСТАВКИ ПОЖАРНОГО
ОБОРУДОВАНИЯ ОТ ПРОИЗВОДИТЕЛЯ



www.abc01.ru

